

รายงานสถานการณ์น้ำ

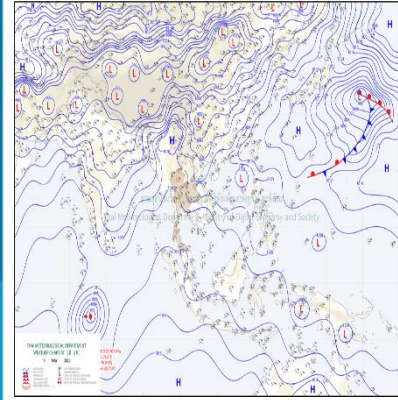
ศูนย์ปฏิบัติการน้ำอัจฉริยะ โทร. 02 669 2560 E-mail : wmsc.1460@gmail.com



วันอังคารที่ 16 พฤษภาคม 2566



สภาพภูมิอากาศ และปริมาณฝน (วันที่ 16 พ.ค. 66 เวลา 06.00 น.)

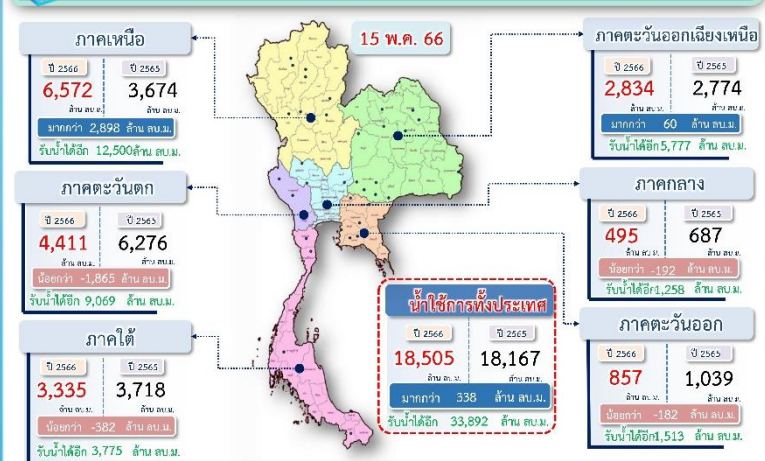


ลมตะวันตกเฉียงใต้พัดปกคลุมบริเวณประเทศไทย ลักษณะเช่นนี้ทำให้บริเวณดังกล่าวยังคงมีฝนฟ้าคะนอง สำหรับคลื่นลมบริเวณทะเลอันดามันตอนบนมีคลื่นสูงประมาณ 2 เมตร บริเวณฝนฟ้าคะนองคลื่นสูงมากกว่า 2 เมตร ส่วนทะเลอันดามันตอนล่างมีคลื่นสูง 1-2 เมตร บริเวณที่มีฝนฟ้าคะนองคลื่นสูงมากกว่า 2 เมตร

ปริมาณฝนตก 24 ชั่วโมงที่ผ่านมา สูงสุด 3 ลำดับ ได้แก่ อ.ท่าชนะ จ.สุราษฎร์ธานี 1320 มม. อ.นิคมพัฒนา จ.ระยอง 113.0 มม. และ อ.เบตง จ.ยะลา 109.0 มม.

แหล่งที่มา สำนักงานทรัพยากรน้ำแห่งชาติ (สทนช.)

ปริมาณน้ำใช้การ อ่างเก็บน้ำขนาดใหญ่และขนาดกลาง



น้ำใช้การทั่วประเทศ
ปี 2566: 18,505 ล้าน ลบ.ม.
ปี 2565: 18,167 ล้าน ลบ.ม.
มากกว่า 338 ล้าน ลบ.ม.
รับน้ำได้อีก 33,892 ล้าน ลบ.ม.

สถานการณ์น้ำ 4 เขื่อนหลักกลุ่มเจ้าพระยา (ข้อมูล ณ วันที่ 16 พ.ค. 66)

สภาพน้ำในอ่างเก็บน้ำ ภูมิพล สิริกิติ์ แควน้อยฯ และป่าสักฯ วันที่ 16 พฤษภาคม 2566

อ่างเก็บน้ำ	ปริมาณน้ำในอ่างฯ ปริมาณน้ำ % ความจุ	ปริมาณน้ำใช้การได้ ปริมาณน้ำ % ใช้การ	ปริมาณน้ำไหลลงอ่างฯ วันนี้	ปริมาณน้ำระบาย วันนี้	ปริมาณน้ำรวม	รับน้ำได้อีก
ภูมิพล	7,848 58	4,048 42	27.94	14.06	25.00	28.00
สิริกิติ์	4,265 45	1,415 21	7.45	7.73	15.00	17.00
ภูมิพล+สิริกิติ์	12,113 53	5,463 33	35.39	21.79	40.00	45.00
แควน้อยฯ	241 26	198 22	1.35	0.86	2.32	3.46
ป่าสักชลสิทธิ์	191 20	188 20	0.60	2.14	2.60	2.60
รวมทั้งหมด	12,545 50	5,849 32	37.34	24.78	44.92	51.05

หมายเหตุ: (C) คือ มีน้ำความจุเก็บกักปกติ (หน่วย : ล้าน ลบ.ม.)

โครงการจ้างแรงงานชลประทาน เพื่อช่วยเหลือเกษตรกร

(ประจำปีงบประมาณ พ.ศ. 2566) ข้อมูล ณ วันที่ 30 เม.ย. 66
โครงการจ้างแรงงานชลประทาน เพื่อช่วยเหลือเกษตรกร ประจำปีงบประมาณ พ.ศ. 2566 รวมระยะเวลาการจ้างงาน 3-10 เดือน มีแผนการจ้างจำนวน 86,000 คน ปัจจุบันมีการจ้างแรงงานไปแล้ว จำนวน 74,681 คน คิดเป็นร้อยละ 86.84



คุณภาพน้ำ (วันที่ 16 พ.ค. 66 เวลา 07.00 น.)

(หน่วย : กรัม/ลิตร)

แม่น้ำ	สถานีเฝ้าระวัง	เกณฑ์เฝ้าระวัง	ค่าความเค็ม
เจ้าพระยา	ประปาสำแล จ.ปทุมธานี	0.25	0.16 (ปกติ)
บางปะกง	วัดบางคาง	1.00	0.11 (ปกติ)
ท่าจีน	ด้านนอกคลองจินดา	0.75	0.27 (ปกติ)
	ด้านในคลองจินดา	0.75	N/A
แม่กลอง	ปากคลองดำเนินสะดวก	2.00	0.24 (ปกติ)

ผลการจัดสรรน้ำฤดูฝนปี 2566 และผลการจัดสรรน้ำฤดูแล้ง ปี 2565/66

ผลจัดสรรน้ำฤดูฝน ปี 2566 (ข้อมูล ณ วันที่ 15 พ.ค.66)

ทั้งประเทศ แผนจัดสรรน้ำ 14,851 ล้าน ลบ.ม. จัดสรรน้ำไปแล้ว 1,897 ล้าน ลบ.ม. (13%)
แผนเพาะปลูกข้าวนาปี (10 พ.ค.66) 16.97 ล้านไร่ เพาะปลูกไปแล้ว 0.80 ล้านไร่ (5%)
ลุ่มน้ำเจ้าพระยา แผนจัดสรรน้ำ 5,500 ล้าน ลบ.ม. จัดสรรน้ำไปแล้ว 777 ล้าน ลบ.ม. (15%)
แผนเพาะปลูกข้าวนาปี (10 พ.ค.66) 8.05 ล้านไร่ เพาะปลูกไปแล้ว 0.71 ล้านไร่ (9%)

ผลการจัดสรรน้ำฤดูแล้ง ปี 2565/66 (ข้อมูล ณ วันที่ 15 พ.ค.66)

ลุ่มน้ำแม่กลอง แผนจัดสรรน้ำ 5,500 ล้าน ลบ.ม. จัดสรรน้ำไปแล้ว 3,912 ล้าน ลบ.ม. (72%)
แผนเพาะปลูกข้าวนาปรัง (10 พ.ค.66) 0.84 ล้านไร่ เพาะปลูกไปแล้ว 0.83 ล้านไร่ (98%)

กิจกรรมและการให้ความช่วยเหลือของกรมชลประทาน

- โครงการส่งน้ำและบำรุงรักษาแม่แฝก-แม่จัดสมบูรณ์ชล สำนักงานชลประทานที่ 1 ดำเนินการติดตั้งเครื่องสูบน้ำ จำนวน 1 เครื่อง บริเวณหมู่บ้านเขี้ยวใหม่การค้าร์เด็นท์แลนด์ ตำบลหนองจ้อม อำเภอสันทราย จังหวัดเชียงใหม่ ทำการสูบน้ำพร่องน้ำบริเวณคลองรับน้ำของหมู่บ้าน เพื่อรองรับปริมาณน้ำฝนที่อาจเกิดขึ้น
- โครงการส่งน้ำและบำรุงรักษาพระองศ์ไชยานุชิต สำนักงานชลประทานที่ 11 ดำเนินการกำจัดวัชพืชและสิ่งกีดขวางทางน้ำ บริเวณคลองสำโรง ตำบลบางวัว และตำบลบางสมศรี อำเภอบางปะกง จังหวัดฉะเชิงเทรา เพื่อเพิ่มประสิทธิภาพในการส่งน้ำ การระบายน้ำ รวมถึงรักษาความสะอาดและลดปัญหาน้ำเน่าเสีย
- โครงการส่งน้ำและบำรุงรักษาแก่งกระจาน สำนักงานชลประทานที่ 14 ดำเนินการซ่อมแซมแพสูบน้ำ และสถานีสูบน้ำ ในพื้นที่ตำบลแก่งกระจาน และตำบลวังจันทร์ อำเภอกำแพงกระจาน จังหวัดเพชรบุรี เพื่อให้สามารถดำเนินการส่งน้ำให้กับผู้ใช้น้ำได้เต็มประสิทธิภาพ

