

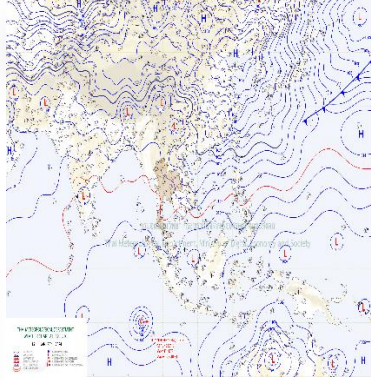
# รายงานสถานการณ์น้ำ

ศูนย์ปฏิบัติการน้ำอัจฉริยะ โทร. 02 669 2560 E-mail : wmsc.1460@gmail.com



วันอังคารที่ 16 มกราคม พ.ศ. 2567

## สภาพภูมิอากาศ และปริมาณฝน (วันที่ 16 ม.ค. 67 เวลา 06.00 น.)



คลื่นกระแสลมฝ่ายตะวันตกจากประเทศเมียนมาได้เคลื่อนเข้าปกคลุมภาคเหนือตอนบน และประเทศลาวตอนบน ลักษณะเช่นนี้ทำให้ภาคเหนือมีพายุฝนฟ้าคะนอง ลมกระโชกแรง และลูกเห็บตกเกิดขึ้นได้บางพื้นที่ ในขณะที่บริเวณความกดอากาศสูงกำลังปานกลางยังคงปกคลุมภาคตะวันออกเฉียงเหนือและทะเลจีนใต้ ทำให้ภาคตะวันออกเฉียงเหนือ ภาคกลาง ภาคตะวันออก และภาคใต้ตอนบนมีอากาศเย็นในตอนเช้า สำหรับมรสุมตะวันออกเฉียงเหนือพัดปกคลุมอ่าวไทยและภาคใต้ ทำให้ภาคใต้มีฝนฟ้าคะนองกับมีฝนตกหนักบางแห่ง

ปริมาณฝนตก 24 ชั่วโมงที่ผ่านมา สูงสุด 3 ลำดับ ได้แก่ อ.ลานสกา จ.นครศรีธรรมราช 62.6 มม. อ.แม่แตง จ.เชียงใหม่ 40.5 มม. และ อ.แม่ฟ้าหลวง จ.เชียงราย 40.0 มม.

แหล่งที่มา สำนักงานทรัพยากรน้ำแห่งชาติ (สทนช.)

## ปริมาณน้ำ ไข้ว่างเก็บน้ำขนาดใหญ่และขนาดกลาง



## สถานการณ์น้ำ 4 เขื่อนหลักลุ่มเจ้าพระยา (ข้อมูล ณ วันที่ 16 ม.ค. 67)

สภาพน้ำในอ่างเก็บน้ำ ภูมิพล สิริภักดิ์ แควน้อย และป่าสักฯ วันที่ 16 มกราคม 2567

อ่างเก็บน้ำ	ปริมาณน้ำในอ่างฯ		ปริมาณน้ำใช้การได้		ปริมาณน้ำไหลลงอ่างฯ		ปริมาณน้ำระบาย		รับน้ำได้ลึก
	ปริมาณน้ำ	% ความจุ	ปริมาณน้ำ	% ใช้การ	วันนี้	เมื่อวาน	วันนี้	เมื่อวาน	
ภูมิพล	9,511	71	5,711	59	0.51	0.00	33.00	30.00	3,951
สิริกิติ์	5,516	58	2,666	40	0.95	4.74	12.18	14.00	3,994
ภูมิพล+สิริกิติ์	15,028	65	8,378	51	1.46	4.74	45.18	44.00	7,944
แควน้อยฯ	799	85	756	84	1.27	0.74	4.75	3.46	140
ป่าสักชลสิทธิ์	702	73	699	73	0.00	0.00	5.62	6.48	258
รวมทั้งหมด	16,528	66	9,832	54	2.73	5.48	55.55	53.94	8,343

หมายเหตุ: ( ) คือ เก็บรวมกับใกล้เคียง

(หน่วย : ล้าน ลบ.ม.)

## โครงการจ้างแรงงานชลประทาน เพื่อช่วยเหลือเกษตรกร



**ข้อมูล ณ วันที่ 31 ธ.ค.** โครงการจ้างแรงงานชลประทาน เพื่อช่วยเหลือเกษตรกร งบประมาณพลางก่อน ปี พ.ศ. 2566 รวมระยะเวลาการจ้างแรงงาน 8 เดือน (ตุลาคม 2566 - พฤษภาคม 2567) มีแผนการจ้างแรงงานจำนวน 9,472 คน ปัจจุบันจ้างแรงงานไปแล้ว จำนวน 3,790 คน คิดเป็นร้อยละ 43.07



## สถานการณ์น้ำท่า กรมชลประทาน (วันที่ 16 ม.ค. 67 เวลา 06.00 น.)



สถานี	แม่น้ำ	ที่ตั้ง	ระดับตลิ่ง (เมตร)	ความจุ (ลบ.ม./วินาที)	ระดับน้ำ (เมตร)	ปริมาณน้ำ (ลบ.ม./วินาที)	(+)/สูง(-)/ต่ำกว่าตลิ่ง(เมตร)	แนวโน้ม	
X.285	คลองหน้าเมือง	อ. เมืองนครศรีธรรมราช	จ. นครศรีธรรมราช	2.50	-	1.25	-	-1.25	ทรงตัว
X.200	คลองท่าดี	อ. ลานสกา	จ. นครศรีธรรมราช	33.90	-	31.85	-	-2.05	ลดลง
X.5C	แม่น้ำตาปี	อ. พุนพิน	จ. สุราษฎร์ธานี	2.50	-	0.35	-	-2.15	เพิ่มขึ้น
X.68	คลองท่าแค	อ. เมืองพัทลุง	จ. พัทลุง	15.60	61.00	13.69	6.95	-1.91	ลดลง
X.265	คลองเจ้า	อ. เมืองพัทลุง	จ. พัทลุง	8.00	-	6.47	-	-1.53	ทรงตัว
X.282	คลองนาทวี	อ. นาทวี	จ. สงขลา	22.14	-	20.75	-	-1.39	เพิ่มขึ้น
X.40A	แม่น้ำปัตตานี	อ. เมืองยะลา	จ. ยะลา	16.50	635.00	13.52	155.80	-2.98	ลดลง
X.272	สายบุรี	อ. สายบุรี	จ. ปัตตานี	3.60	-	0.81	-	-2.79	ลดลง
X.275	แม่น้ำปัตตานี	อ. เมืองปัตตานี	จ. ปัตตานี	2.00	-	1.61	-	-0.39	ลดลง

## สรุปพื้นที่ประสบอุทกภัยภาคใต้ กรมชลประทาน (วันที่ 16 ม.ค. 67)

❖ พื้นที่ประสบอุทกภัยภาคใต้รวมทั้งสิ้น 11 จังหวัด ได้แก่ จังหวัดระนอง ชุมพร สุราษฎร์ธานี นครศรีธรรมราช พัทลุง สตูล ตรัง สงขลา ยะลา ปัตตานี และนราธิวาส

ปัจจุบันสถานการณ์เข้าสู่สภาวะปกติแล้ว ทั้ง 11 จังหวัด

## ผลการจัดสรรน้ำฤดูแล้ง 2566/67 และผลการเพาะปลูกข้าวนาปรัง

### ผลจัดสรรน้ำฤดูแล้ง ปี 2566/67 (ข้อมูล ณ วันที่ 15 ม.ค.67)

- ▶ ทั้งประเทศ แผนจัดสรรน้ำ 21,810 ล้าน ลบ.ม. จัดสรรน้ำไปแล้ว 8,879 ล้าน ลบ.ม. (41%)
- ▶ แผนเพาะปลูกข้าวนาปรัง (10 ม.ค.67) 5.80 ล้านไร่ เพาะปลูกไปแล้ว 6.73 ล้านไร่ (116%)
- ▶ ลุ่มน้ำเจ้าพระยา แผนจัดสรรน้ำ 6,100 ล้าน ลบ.ม. จัดสรรน้ำไปแล้ว 2,785 ล้าน ลบ.ม. (46%)
- ▶ แผนเพาะปลูกข้าวนาปรัง (10 ม.ค.66) 3.03 ล้านไร่ เพาะปลูกไปแล้ว 4.83 ล้านไร่ (160%)
- ▶ ลุ่มน้ำแม่กลอง แผนจัดสรรน้ำ 5,000 ล้าน ลบ.ม. จัดสรรน้ำไปแล้ว 289 ล้าน ลบ.ม. (6%)
- ▶ แผนเพาะปลูกข้าวนาปรัง (10 ม.ค.66) 0.84 ล้านไร่ เพาะปลูกไปแล้ว 0.12 ล้านไร่ (14%)

## คุณภาพน้ำ (วันที่ 16 ม.ค. 67 เวลา 07.00 น.)

(หน่วย : กรัม/ลิตร)

แม่น้ำ	สถานีเฝ้าระวัง	เกณฑ์เฝ้าระวัง	ค่าความเค็ม
เจ้าพระยา	ประปาสำแล จ.ปทุมธานี	0.25	0.24 (ปกติ)
	บางปะกง	วัดบางแตน	1.00
ท่าจีน	ด้านนอกคลองจินดา	0.75	0.37 (ปกติ)
	ด้านในคลองจินดา	0.75	0.45 (ปกติ)
แม่กลอง	ปากคลองดำเนินสะดวก	2.00	N/A

## กิจกรรมและการให้ความช่วยเหลือของกรมชลประทาน



โครงการส่งน้ำและบำรุงรักษาเพชรบุรี สำนักงานชลประทานที่ 14 ติดตามการทำงานของเครื่องสูบน้ำ จำนวน 1 เครื่อง บริเวณคันกันน้ำเค็ม เบอร์ 1 กม.29+508 (คลองต้นมะพร้าว) หมู่ 1,2 หมู่ 9 ตำบลบ้านแหลม อำเภอบ้านแหลม จังหวัดเพชรบุรี เพื่อสูบน้ำเค็มออกจากพื้นที่ทำการเกษตร

