

รายงานสถานการณ์น้ำ

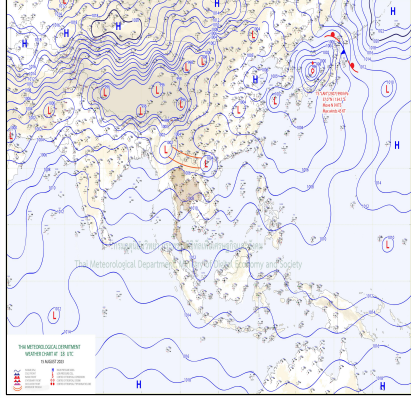
ศูนย์ปฏิบัติการน้ำอัจฉริยะ โทร. 02 669 2560 E-mail : wmsc.1460@gmail.com



วันพุธที่ 16 สิงหาคม 2566



สภาพภูมิอากาศ และปริมาณฝน (วันที่ 16 ส.ค. 66 เวลา 06.00 น.)

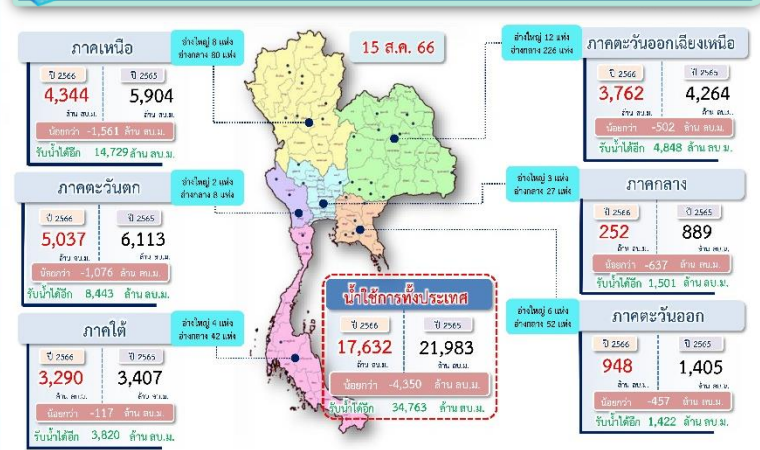


มรสุมตะวันตกเฉียงใต้กำลังค่อนข้างแรง ที่พัดปกคลุมทะเลอันดามัน ประเทศไทย และ อ่าวไทยเริ่มมีกำลังอ่อนลง ในขณะที่ร่องมรสุม กำลังอ่อนพาดผ่านตอนบนของภาคเหนือ และ ประเทศลาวตอนบน เข้าสู่หย่อมความกด อากาศต่ำบริเวณประเทศเวียดนามตอนบนและ อ่าวตังเกี๋ย ลักษณะเช่นนี้ทำให้ประเทศไทย มีฝนตกหนักบางแห่งในภาคเหนือ ภาค ตะวันออกเฉียงเหนือ ภาคตะวันออก และ ภาคใต้ฝั่งตะวันออก โดยยังคงมีฝนตกหนักมา บ้างพื้นที่ในภาคใต้ฝั่งตะวันตก

ปริมาณฝนตก 24 ชั่วโมงที่ผ่านมา สูงสุด 3 ลำดับ ได้แก่ อ.ขุนตาล จ.เชียงราย 243.5 มม. อ.เมืองพังงา จ.พังงา 213.5 มม. และ อ.เมืองระนอง จ.ระนอง 132.0 มม.

แหล่งที่มา สำนักงานทรัพยากรน้ำแห่งชาติ (สทนช.)

ปริมาณน้ำ ใช้น้ำ อ่างเก็บน้ำขนาดใหญ่และขนาดกลาง



สถานการณ์น้ำ 4 เขื่อนหลักกลุ่มเจ้าพระยา (ข้อมูล ณ วันที่ 16 ส.ค. 66)

สภาพน้ำในอ่างเก็บน้ำ ภูมิพล สิริกิติ์ แควน้อยฯ และป่าสักฯ วันที่ 16 สิงหาคม 2566

อ่างเก็บน้ำ	ปริมาณน้ำในอ่างฯ		ปริมาณน้ำใช้การได้		ปริมาณน้ำไหลลงอ่างฯ		ปริมาณน้ำระบาย		รับน้ำได้อีก
	ปริมาณน้ำ	% ความจุ	ปริมาณน้ำ	% ใช้การ	วินาที	เมื่อนาน	วินาที	เมื่อนาน	
ภูมิพล	5,720	42	1,920	20	8.42	12.75	25.00	25.00	7,742
สิริกิติ์	4,321	45	1,471	22	28.95	32.11	13.01	12.79	5,189
ภูมิพล+สิริกิติ์	10,041	44	3,391	21	37.37	44.86	38.01	37.79	12,931
แควน้อยฯ	163	17	120	13	1.18	1.79	1.30	1.30	776
ป่าสักชลสิทธิ์	85	9	82	9	0.00	0.00	1.74	1.75	875
รวมทั้งหมด	10,289	41	3,593	20	38.55	46.65	41.05	40.84	14,582

*หมายเหตุ : () คือ เก็บความจุร่วมกับปกติ (หน่วย : ล้าน ลบ.ม.)

โครงการจ้างแรงงานชลประทาน เพื่อช่วยเหลือเกษตรกร

(ประจำปีงบประมาณ พ.ศ. 2566) ข้อมูล ณ วันที่ 17 ก.ค. 66

โครงการจ้างแรงงานชลประทาน เพื่อช่วยเหลือเกษตรกร ประจำปีงบประมาณ พ.ศ. 2566 รวมระยะเวลาการจ้างงาน 3-10 เดือน มีแผนการจ้างจำนวน 86,000 คน ปัจจุบันมีการจ้างแรงงานไปแล้ว จำนวน 87,530 คน คิดเป็นร้อยละ 101.78



คุณภาพน้ำ (วันที่ 16 ส.ค. 66 เวลา 07.00 น.)

(หน่วย : กรัม/ลิตร)

แม่น้ำ	สถานีเฝ้าระวัง	เกณฑ์เฝ้าระวัง	ค่าความเค็ม
เจ้าพระยา	ประปาสำแล จ.ปทุมธานี	0.25	0.21 (ปกติ)
			วันที่ 15 ส.ค.66 ค่าสูงสุด 0.24
บางปะกง	วัดบางคาง	1.00	0.04 (ปกติ)
ท่าจีน	ด้านนอกคลองจินดา	0.75	0.31 (ปกติ)
	ด้านในคลองจินดา	0.75	0.19 (ปกติ)
แม่กลอง	ปากคลองดำเนินสะดวก	2.00	0.14 (ปกติ)

ผลการจัดสรรน้ำฤดูฝนปี 2566 และผลการเพาะปลูกข้าวนาปี

ผลจัดสรรน้ำฤดูฝน ปี 2566 (ข้อมูล ณ วันที่ 15 ส.ค.66)

ทั้งประเทศ แผนจัดสรรน้ำ 14,851 ล้าน ลบ.ม. จัดสรรน้ำไปแล้ว 11,975 ล้าน ลบ.ม. (81%)
 กลุ่มน้ำเจ้าพระยา แผนจัดสรรน้ำ 5,500 ล้าน ลบ.ม. จัดสรรน้ำไปแล้ว 4,969 ล้าน ลบ.ม. (90%)
 กลุ่มน้ำแม่กลอง แผนจัดสรรน้ำ 3,800 ล้าน ลบ.ม. จัดสรรน้ำไปแล้ว 858 ล้าน ลบ.ม. (23%)

การเพาะปลูกข้าวนาปี (ข้อมูล ณ วันที่ 9 ส.ค.66)

ทั้งประเทศ แผนเพาะปลูกข้าวนาปี 16.98 ล้านไร่ เพาะปลูกไปแล้ว 14.05 ล้านไร่ (83%)
 กลุ่มน้ำเจ้าพระยา แผนเพาะปลูกข้าวนาปี 8.05 ล้านไร่ เพาะปลูกไปแล้ว 7.29 ล้านไร่ (91%)
 กลุ่มน้ำแม่กลอง แผนเพาะปลูกข้าวนาปี 0.88 ล้านไร่ เพาะปลูกไปแล้ว 0.37 ล้านไร่ (42%)

กิจกรรมและการให้ความช่วยเหลือของกรมชลประทาน

- โครงการส่งน้ำและบำรุงรักษาทำบัว สำนักงานชลประทานที่ 3 ดำเนินการกำจัดวัชพืชคลองส่งน้ำสาย ซี.76 บริเวณท้องที่ หมู่ 2 ตำบลคลองคูเมือง อำเภอดงพวนหิน จังหวัดพิจิตร เพื่อให้สามารถส่งน้ำได้มีประสิทธิภาพมากยิ่งขึ้น
- ส่วนเครื่องจักรกล สำนักงานชลประทานที่ 11 ดำเนินการติดตั้งเครื่องสูบน้ำขนาด 8 นิ้ว จำนวน 1 เครื่อง บริเวณสถานปฏิบัติการธรรมสมเด็จพระสังฆราช ตำบลลำลูกกา อำเภอลำลูกกา จังหวัดปทุมธานี เพื่อเพิ่มประสิทธิภาพในการระบายน้ำ
- โครงการส่งน้ำและบำรุงรักษายางมณี สำนักงานชลประทานที่ 12 ดำเนินการกำจัดวัชพืช ในเขตพื้นที่ตำบลไชโย อำเภochaโย จังหวัดอ่างทอง เพื่อให้น้ำไหลได้สะดวกและเพิ่มประสิทธิภาพการบริหารจัดการน้ำ

