

รายงานสถานการณ์น้ำฉบับผู้บริหาร

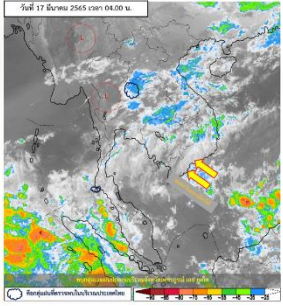


ศูนย์ปฏิบัติการน้ำอัจฉริยะ โทร. 02 669 2560 E-mail : wmsc.1460@gmail.com

วันพฤหัสบดีที่ 17 มีนาคม 2565



สภาพภูมิอากาศ และปริมาณฝน (วันที่ 17 มี.ค. 65 เวลา 06.00 น.)



ความกดอากาศต่ำเนื่องจากความร้อนปกคลุมบริเวณภาคเหนือตอนล่าง และภาคกลาง ทำให้บริเวณดังกล่าวมีอากาศร้อน กับมีฟ้าหลัวในตอนกลางวัน ประกอบกับลมใต้และลมตะวันออกเฉียงใต้พัดปกคลุมภาคเหนือ ภาคตะวันออกเฉียงเหนือตอนล่าง ภาคกลาง รวมทั้งกรุงเทพมหานครและปริมณฑล และภาคตะวันออก ทำให้บริเวณดังกล่าว มีฝนฟ้าคะนอง และลมกระโชกแรง ขอให้ประชาชนบริเวณประเทศไทยตอนบนดูแลรักษาสุขภาพเนื่องจากสภาพอากาศที่ร้อนชื้น รวมถึงระวังอันตรายจากฝนฟ้าคะนองและลมกระโชกแรงที่จะเกิดขึ้นไว้ด้วยสำหรับภาคใต้และอ่าวไทยมีลมตะวันออกเฉียงใต้พัดปกคลุม ทำให้ภาคใต้มีฝนฟ้าคะนองบางแห่ง

ปริมาณฝนตก 24 ชั่วโมงที่ผ่านมา สูงสุด 3 ลำดับ ได้แก่ จ.อุบลราชธานี 117.4 มม. อ.ระยอง จ.ชลบุรี 106.0 มม. และ อ.ธารโต จ.ยะลา 77.5 มม.

หมายเหตุ แหล่งที่มาสำนักงานทรัพยากรน้ำแห่งชาติ (สทนช.)



คุณภาพน้ำ (วันที่ 17 มี.ค.65 เวลา 06.00 น.)

(หน่วย : กรัม/ลิตร)

แม่น้ำ	สถานีเฝ้าระวัง	เกณฑ์เฝ้าระวัง	ค่าความเค็ม
แม่น้ำเจ้าพระยา	ประปาสำแล จ.ปทุมธานี	0.25	0.18 (ปกติ)
แม่น้ำบางปะกง	วัดบางคาง	2.00	0.05 (ปกติ)
แม่น้ำท่าจีน	ด้านนอกคลองจินดา	0.75	0.14 (ปกติ)
	ด้านในคลองจินดา	0.75	0.26 (ปกติ)
แม่น้ำแม่กลอง	ปากคลองดำเนินสะดวก	2.00	0.14 (ปกติ)

ผลจัดสรรน้ำฤดูแล้งปี 2564/65 และผลการเพาะปลูกข้าวนาปรัง

ผลจัดสรรน้ำฤดูแล้งปี 2564/65 (ข้อมูล ณ วันที่ 16 มี.ค.65)

- ทั้งประเทศ แผนจัดสรรน้ำ 22,280 ล้าน ลบ.ม. จัดสรรน้ำไปแล้ว 16,125 ล้าน ลบ.ม. (72%) คงเหลือปริมาณน้ำที่ต้องจัดสรรอีก 6,155 ล้าน ลบ.ม. (28%)
- ลุ่มน้ำเจ้าพระยา แผนจัดสรรน้ำ 5,700 ล้าน ลบ.ม. จัดสรรน้ำไปแล้ว 4,506 ล้าน ลบ.ม. (79%) คงเหลือปริมาณน้ำที่ต้องจัดสรรอีก 1,194 ล้าน ลบ.ม. (21%)
- ลุ่มน้ำแม่กลอง แผนจัดสรรน้ำ 5,500 ล้าน ลบ.ม. จัดสรรน้ำไปแล้ว 1,929 ล้าน ลบ.ม. (35%) คงเหลือปริมาณน้ำที่ต้องจัดสรรอีก 3,571 ล้าน ลบ.ม. (65%)

การเพาะปลูกข้าวนาปรัง ปี 2564/65 (ข้อมูล ณ วันที่ 9 มี.ค.65)

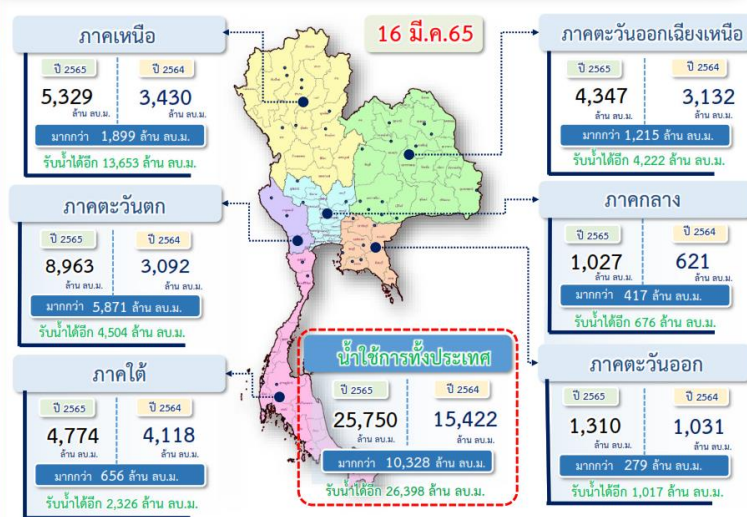
- ทั้งประเทศ แผนเพาะปลูกข้าวนาปรัง 6.41 ล้านไร่ เพาะปลูกไปแล้ว 7.54 ล้านไร่ (117.58%) เกือบเกี่ยวแล้ว 0.73 ล้านไร่
- ลุ่มน้ำเจ้าพระยา แผนเพาะปลูกข้าวนาปรัง 2.81 ล้านไร่ เพาะปลูกไปแล้ว 4.40 ล้านไร่ (156.46%) เกือบเกี่ยวแล้ว 0.47 ล้านไร่
- ลุ่มน้ำแม่กลอง แผนเพาะปลูกข้าวนาปรัง 0.84 ล้านไร่ เพาะปลูกไปแล้ว 0.378 ล้านไร่ (45.08%)

กิจกรรมและการให้ความช่วยเหลือของกรมชลประทาน

- โครงการส่งน้ำและบำรุงรักษาห้วยโงง สำนักงานชลประทานที่ 5 จัดกิจกรรมขับเคลื่อนจิตอาสาภาคประชาชน ร่วมกันกำจัดผักตบชวาและวัชพืช ณ บริเวณหน้าวัดศรีชมพูก็คือ ตำบลน้ำโง อำเภอบ้านไร่ จังหวัดหนองคาย โดยร่วมกับเกษตรกรและประชาชนในพื้นที่ร่วมกันกำจัดผักตบชวาและวัชพืช เพื่อเปิดทางน้ำไหล และให้ประชาชนสามารถใช้เรือได้อย่างสะดวกและปลอดภัยยิ่งขึ้น
- โครงการส่งน้ำและบำรุงรักษาฝักไถ่ สำนักงานชลประทานที่ 12 ลงพื้นที่กำจัดวัชพืชผักตบชวาโดยใช้รถแบ็คโฮขุดยาว ณ คลองบ่อเยี่ยมสายฝักไถ่ - ป่าโมก เพื่อเพิ่มประสิทธิภาพการบริหารจัดการน้ำ ในเขตพื้นที่ตำบลป่าโมก ตำบลเอกราช อำเภอบ้านป่าโมก จังหวัดอ่างทอง



ปริมาณน้ำ ใช้งาน อ่างเก็บน้ำขนาดใหญ่และขนาดกลาง



สถานการณ์น้ำ 4 เขื่อนหลักลุ่มเจ้าพระยา (ข้อมูล ณ วันที่ 17 มี.ค. 65)

สภาพน้ำในอ่างเก็บน้ำ ภูมิพล สิริกิติ์ แควน้อยฯ และป่าสักฯ วันที่ 17 มีนาคม 2565

อ่างเก็บน้ำ	ปริมาณน้ำในอ่างฯ		ปริมาณน้ำใช้การได้		ปริมาณน้ำไหลลงอ่างฯ		ปริมาณน้ำระบาย		รับน้ำได้อีก
	ปริมาณน้ำ	% ความจุ	ปริมาณน้ำ	% ใช้การ	วันนี้	เมื่อวาน	วันนี้	เมื่อวาน	
ภูมิพล	6,483	48	2,683	28	1.68	2.84	14.00	14.00	6,979
สิริกิติ์	3,990	42	1,140	17	3.13	3.12	12.05	12.06	5,520
ภูมิพล+สิริกิติ์	10,473	46	3,823	23	4.81	5.96	26.05	26.06	12,499
แควน้อยฯ	590	63	547	61	1.44	1.44	4.32	4.32	349
ป่าสักชลสิทธิ์	521	54	518	54	0.00	0.00	3.50	3.51	439
รวมทั้งหมด	11,584	47	4,888	27	6.25	7.40	33.87	33.89	13,287

หมายเหตุ: () คือ เติบโตขึ้นเทียบกับปกติ (หน่วย : ล้าน ลบ.ม.)

โครงการจ้างแรงงานชลประทาน เพื่อช่วยเหลือเกษตรกร

(ประจำปีงบประมาณ พ.ศ. 2565) ข้อมูล ณ วันที่ 28 ก.พ.65

โครงการจ้างแรงงานชลประทาน เพื่อช่วยเหลือเกษตรกร ประจำปีงบประมาณ พ.ศ. 2565 ระยะเวลาการจ้างงาน 1-10 เดือน มีแผนการจ้างจำนวน 75,000 คน ปัจจุบันมีการจ้างแรงงานไปแล้ว จำนวน 36,856 คน คิดเป็นร้อยละ 49.14

