

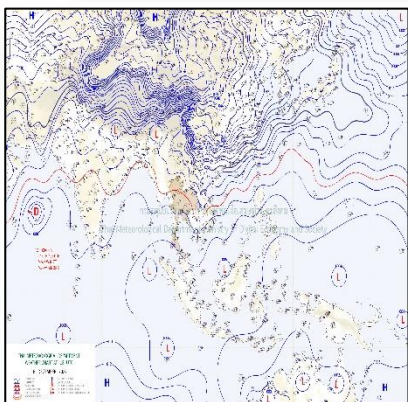
รายงานสถานการณ์น้ำ

ศูนย์ปฏิบัติการน้ำอัจฉริยะ โทร. 02 669 2560 E-mail : wmsc.1460@gmail.com



วันเสาร์ที่ 17 ธันวาคม 2565

สภาพภูมิอากาศ และปริมาณฝน (วันที่ 17 ธ.ค. 65 เวลา 06.00 น.)

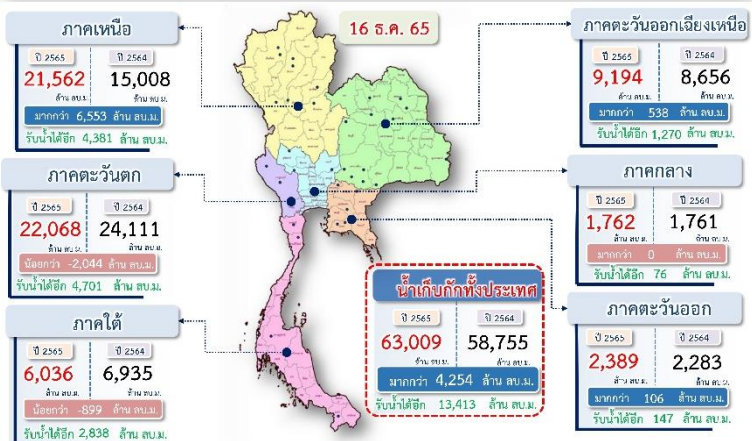


บริเวณความกดอากาศสูงหรือมวลอากาศเย็นกำลังแรงอีกระลอกหนึ่งจากประเทศจีนแผ่ลงมาปกคลุมประเทศไทยตอนบนและทะเลอันดามันแล้ว คาดว่าจะแผ่ลงมาปกคลุมภาคตะวันออกเฉียงเหนือในวันนี้ ทำให้บริเวณประเทศไทยตอนบนมีอากาศเย็นถึงหนาวและอุณหภูมิจะลดลงกับมีลมแรงสำหรับมรสุมตะวันออกเฉียงเหนือที่พัดปกคลุมอ่าวไทย ภาคใต้ และทะเลอันดามัน มีกำลังแรงขึ้น ทำให้ภาคใต้มีฝนเพิ่มขึ้นและมีฝนตกหนักถึงหนักมากบางแห่ง

ปริมาณฝนตก 24 ชั่วโมงที่ผ่านมาสูงสุด 3 ลำดับ ได้แก่ อ.บาเจาะ จ.นราธิวาส 31.8 มม. อ.รัตภูมิ จ.สงขลา 29.0 มม. และ อ.คง จ.พัทลุง 28.8 มม.

แหล่งที่มา สำนักงานทรัพยากรน้ำแห่งชาติ (สทนช.)

ปริมาณน้ำ เก็บกัก อย่างเก็บน้ำขนาดใหญ่และขนาดกลาง



สถานการณ์น้ำท่า กรมชลประทาน (ข้อมูล วันที่ 17 ธ.ค. 65 เวลา 06.00น.)

สถานี	แม่น้ำ	ที่ตั้ง	ระดับตลิ่ง (เมตร)	ความจุ (ลบ.ม./วินาที)	ระดับน้ำ (เมตร)	ปริมาณน้ำ (ลบ.ม./วินาที)	(+)/สูง/(-)ต่ำ กว่าตลิ่ง (เมตร)	แนวโน้ม
T.13	ท่าจีน	อ. สองพี่น้อง จ. สุพรรณบุรี	2.65	-	2.45	-	-0.20	ลดลง
T.15	ท่าจีน	อ. สองพี่น้อง จ. สุพรรณบุรี	3.10	-	2.18	-	-0.92	ลดลง
T.1	ท่าจีน	อ. นครชัยศรี จ. นครปฐม	1.66	-	1.44	-	-0.22	ลดลง
X.203	คลองท่าดี	อ. เมืองนครศรีธรรมราช จ. นครศรีธรรมราช	10.50	37.85	9.06	11.18	-1.44	ลดลง
X.5C	แม่น้ำตาปี	อ. พุนพิน จ. สุราษฎร์ธานี	2.50	-	0.96	-	-1.54	ลดลง
X.277	คลองท่าแนะ	อ. คนชุง จ. พัทลุง	20.90	-	-	19.07	-1.83	เพิ่มขึ้น
X.68	คลองท่าแค	อ. เมืองพัทลุง จ. พัทลุง	15.60	47.50	14.06	11.60	-1.54	เพิ่มขึ้น
X.10A	ปัตตานี	อ. เมืองปัตตานี จ. ปัตตานี	1.35	-	0.58	-	-0.77	เพิ่มขึ้น
X.119	แม่น้ำโก-ลก	อ. สุโงโกลก จ. นราธิวาส	7.00	-	6.36	-	-0.64	ลดลง
X.119A	แม่น้ำโก-ลก	อ. สุโงโกลก จ. นราธิวาส	9.30	290.00	7.88	181.80	-1.42	ลดลง
X.265	คลองลำ	อ. เมืองพัทลุง จ. พัทลุง	8.00	-	6.61	-	-1.39	เพิ่มขึ้น
X.275	แม่น้ำปัตตานี	อ. เมืองปัตตานี จ. ปัตตานี	2.00	-	2.07	-	0.07	ลดลง

สรุปพื้นที่ประสบอุทกภัย กรมชลประทาน (วันที่ 17 ธ.ค. 65)

พื้นที่ได้รับผลกระทบรวม 63 จังหวัด ดังนี้

- ❖ จังหวัดที่เข้าสู่ภาวะปกติ 60 จังหวัด ได้แก่ จังหวัดแม่ฮ่องสอน เชียงใหม่ น่าน ลำพูน พะเยา ลำปาง เชียงราย อุดรดิตถ์ พิษณุโลก นครสวรรค์ พิจิตร สุโขทัย กำแพงเพชร ตาก อุตรธานี เลยหนองบัวลำภูหนองคายขอนแก่นกาฬสินธุ์ชัยภูมิมหาสารคามยโสธรอุบลราชธานีศรีสะเกษนครราชสีมาสุรินทร์บุรีรัมย์ร้อยเอ็ดนครนายกปราจีนบุรีฉะเชิงเทราจันทบุรีชลบุรีระยองตราดสระแก้วลพบุรีเพชรบูรณ์สระบุรีสมุทรปราการปทุมธานีชัยนาทอ่างทองสิงห์บุรีพระนครศรีอยุธยาอุทัยธานีกาญจนบุรีประจวบคีรีขันธ์ชุมพรนครศรีธรรมราชระนองภูเก็ตสุราษฎร์ธานีสตูลตรังพัทลุงสงขลายะลาและนราธิวาส
- ❖ จังหวัดที่ประสบอุทกภัย 3 จังหวัด ได้แก่ จังหวัดสุพรรณบุรี นครปฐม และปัตตานี

สถานการณ์น้ำในลุ่มน้ำเจ้าพระยา (วันที่ 17 ธ.ค. 65)

- แม่น้ำปิง สถานี P.17** อ.บรรพตพิสัย จ.นครสวรรค์ ปริมาณน้ำไหลผ่าน 99 ลบ.ม./วินาที (เมื่อวาน 153 ลบ.ม./วินาที) ระดับน้ำ +35.27 มรทก. ต่ำกว่าตลิ่ง 4.59 ม.
- แม่น้ำน่าน สถานี N.67** อ.ชุมแสง จ.นครสวรรค์ ปริมาณน้ำไหลผ่าน 298 ลบ.ม./วินาที (เมื่อวาน 296 ลบ.ม./วินาที) ระดับน้ำ +20.53 มรทก. ต่ำกว่าตลิ่ง 7.77 ม.
- แม่น้ำเจ้าพระยา สถานี C.2** อ.เมือง จ.นครสวรรค์ ปริมาณน้ำไหลผ่าน 374 ลบ.ม./วินาที (เมื่อวาน 350 ลบ.ม./วินาที) ระดับน้ำ +17.92 มรทก. ต่ำกว่าตลิ่ง 7.78 ม.
- เขื่อนเจ้าพระยา สถานี C.13** อ.สรรพยา จ.ชัยนาท ปริมาณน้ำไหลผ่าน 70 ลบ.ม./วินาที (เมื่อวาน 70 ลบ.ม./วินาที) ระดับน้ำเหนือเขื่อน +16.00 มรทก. (เมื่อวาน +15.97 มรทก) ระดับน้ำท้ายเขื่อน 5.54 มรทก.
- แม่น้ำป่าสัก** เขื่อนป่าสักชลสิทธิ์ ระบาย 50.08 ลบ.ม./วินาที (เมื่อวาน 50.08 ลบ.ม./วินาที) เขื่อนพระรามหกปริมาณน้ำไหลผ่าน - ลบ.ม./วินาที (เมื่อวาน - ลบ.ม./วินาที) ปริมาณน้ำคลองระพีพัฒน์ผ่านปตร.พระนารายณ์และทรบ.ปากคลองระพีพัฒน์ 92 ลบ.ม./วินาที (เมื่อวาน 93 ลบ.ม./วินาที)
- แม่น้ำเจ้าพระยา C.29A** อ.บางไทร จ.พระนครศรีอยุธยา ปริมาณน้ำไหลผ่านเฉลี่ย 503 ลบ.ม./วินาที (เมื่อวาน 293 ลบ.ม./วินาที)

สถานการณ์น้ำ 4 เขื่อนหลักลุ่มน้ำเจ้าพระยา (ข้อมูล ณ วันที่ 17 ธ.ค. 65)

สภาพน้ำในอ่างเก็บน้ำ ภูมิพล สิริกิติ์ แควน้อยฯ และป่าสักฯ วันที่ 17 ธันวาคม 2565

อ่างเก็บน้ำ	ปริมาณน้ำในอ่างฯ		ปริมาณน้ำใช้การได้		ปริมาณน้ำไหลลงอ่างฯ		ปริมาณน้ำระบาย		รับน้ำได้อีก
	ปริมาณน้ำ	% ความจุ	ปริมาณน้ำ	% ใช้การ	วันนี้	เมื่อวาน	วันนี้	เมื่อวาน	
ภูมิพล	12,108	90	8,308	86	7.86	7.92	13.00	13.00	1,354
สิริกิติ์	6,576	69	3,726	56	3.96	3.93	24.99	25.00	2,934
ภูมิพล+สิริกิติ์	18,684	81	12,034	74	11.82	11.85	37.99	38.00	4,288
แควน้อยฯ	901	96	858	96	1.95	2.09	6.05	4.32	38
ป่าสักชลสิทธิ์	943	98	940	98	3.15	3.15	4.33	4.33	18
รวมทั้งหมด	20,528	83	13,832	76	16.92	17.09	48.37	46.65	4,343

*หมายเหตุ : () คือ เป็นหน่วยคูณเก็บปกติ

(หน่วย : ล้าน ลบ.ม.)

กิจกรรมและการให้ความช่วยเหลือของกรมชลประทาน



โครงการส่งน้ำและบำรุงรักษาโพธิ์พระยาร่วมกับส่วนเครื่องจักรกลสำนักงานชลประทานที่ 12 ดำเนินการติดตั้งเครื่องสูบน้ำ จำนวน 1 เครื่อง บริเวณ ม.6 ต.บางปลาหมอ อ.บางปลาหมอ จ.สุพรรณบุรี เพื่อระบายน้ำท่วมขังในพื้นที่และบรรเทาความเดือดร้อนของประชาชนให้กลับเข้าสู่ภาวะปกติโดยเร็วที่สุด



สามารถติดตามสถานการณ์น้ำได้ที่ <http://wmsc.rid.go.th/>

