

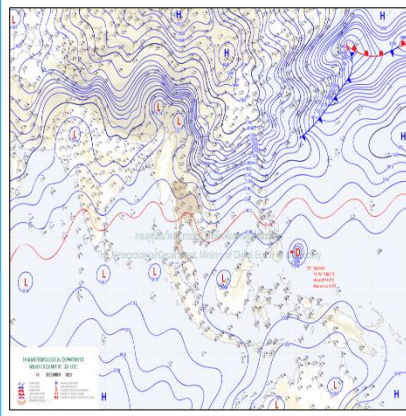
# รายงานสถานการณ์น้ำ

ศูนย์ปฏิบัติการน้ำอัจฉริยะ โทร. 02 669 2560 E-mail : wmsc.1460@gmail.com



วันอาทิตย์ที่ 17 ธันวาคม พ.ศ. 2566

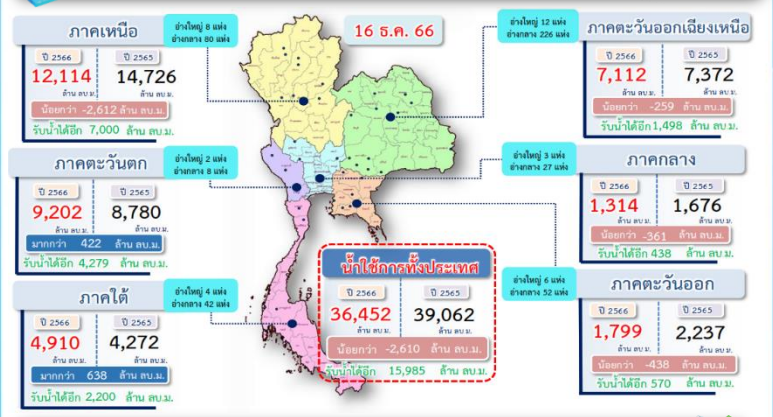
## สภาพภูมิอากาศ และปริมาณฝน (วันที่ 17 ธ.ค. 66 เวลา 06.00 น.)



บริเวณความกดอากาศสูงหรือมวลอากาศเย็นกำลังค่อนข้างแรงอีกระลอกหนึ่งจากประเทศจีนได้แผ่ลงมาปกคลุมบริเวณภาคตะวันออกเฉียงเหนือและทะเลจีนใต้แล้ว หลังจากนั้นจะแผ่ปกคลุมภาคเหนือ ภาคกลาง รวมทั้งกรุงเทพมหานครและปริมณฑล และภาคตะวันออกในระยะต่อไป ลักษณะเช่นนี้ทำให้บริเวณดังกล่าว อุณหภูมิจะลดลงกับมีลมแรง โดยมีฝนเล็กน้อยบางแห่งบริเวณภาคเหนือและภาคตะวันออกเฉียงเหนือในระยะแรก สำหรับมรสุมตะวันออกเฉียงเหนือกำลังปานกลางพัดปกคลุมอ่าวไทยและภาคใต้ ทำให้ภาคใต้มีฝนตกหนักบางแห่ง

ปริมาณฝนตก 24 ชั่วโมงที่ผ่านมา สูงสุด 3 ลำดับ ได้แก่ อ.ธารโต จ.ยะลา 67.0 มม. อ.พรหมคีรี จ.นครศรีธรรมราช 48.5 มม. และ อ.แวง จ.นราธิวาส 39.0 มม.

## ปริมาณน้ำใช้การ อ่างเก็บน้ำขนาดใหญ่และขนาดกลาง



## สถานการณ์น้ำ 4 เขื่อนหลักลุ่มเจ้าพระยา (ข้อมูล ณ วันที่ 17 ธ.ค. 66)

อ่างเก็บน้ำ	ปริมาณน้ำในอ่างฯ		ปริมาณน้ำใช้การได้		ปริมาณน้ำไหลลงอ่างฯ		ปริมาณนาระบาย		รับน้ำได้อีก
	ปริมาณน้ำ	% ความจุ	ปริมาณน้ำ	% ใช้การ	วันนี้	เมื่อวาน	วันนี้	เมื่อวาน	
ภูมิพล	10,294	76	6,494	67	7.77	4.96	18.00	18.00	3,168
สิริกิติ์	5,866	62	3,016	45	0.00	7.37	19.00	19.06	3,644
ภูมิพล+สิริกิติ์	16,160	70	9,510	58	7.77	12.33	37.00	37.06	6,813
แควน้อยฯ	890	95	847	95	1.50	1.87	6.91	6.91	49
ป่าสักชลสิทธิ์	892	93	889	93	0.00	0.00	3.47	3.48	68
<b>รวมทั้งหมด</b>	<b>17,941</b>	<b>72</b>	<b>11,245</b>	<b>62</b>	<b>9.27</b>	<b>14.20</b>	<b>47.38</b>	<b>47.45</b>	<b>6,930</b>

## ผลการจัดสรรน้ำฤดูแล้ง ปี 2566/67 และผลการเพาะปลูกข้าวนาปรัง

ผลจัดสรรน้ำฤดูแล้ง ปี 2566/67 (ข้อมูล ณ วันที่ 16 ธ.ค.66)

- ▶ ทั้งประเทศ แผนจัดสรรน้ำ 21,810 ล้าน ลบ.ม. จัดสรรน้ำไปแล้ว 4,896 ล้าน ลบ.ม. (23%) แผนเพาะปลูกข้าวนาปรัง (13 ธ.ค.66) 5.80 ล้านไร่ เพาะปลูกไปแล้ว 2.41 ล้านไร่ (42%)
- ▶ ลุ่มน้ำเจ้าพระยา แผนจัดสรรน้ำ 6,100 ล้าน ลบ.ม. จัดสรรน้ำไปแล้ว 1,185 ล้าน ลบ.ม. (20%) แผนเพาะปลูกข้าวนาปรัง (13 ธ.ค.66) 3.03 ล้านไร่ เพาะปลูกไปแล้ว 1.78 ล้านไร่ (59%)

## สถานการณ์น้ำท่า กรมชลประทาน (ข้อมูล วันที่ 17 ธ.ค. 66 เวลา 06.00 น.)

สถานี	แม่น้ำ	ที่ตั้ง	ระดับตลิ่ง (เมตร)	ความจุ (ลบ.ม./วินาที)	ระดับน้ำ (เมตร)	ปริมาณน้ำ (ลบ.ม./วินาที)	(+)สูง/(-)ต่ำกว่าตลิ่ง(เมตร)	แนวโน้ม
X.285	คลองท่ามะอี่ง	อ. เมืองนครศรีธรรมราช จ. นครศรีธรรมราช	2.50	-	1.37	-	-1.13	ลดลง
X.203	คลองท่าดี	อ. เมืองนครศรีธรรมราช จ. นครศรีธรรมราช	10.50	44.20	9.12	15.96	-1.38	เพิ่มขึ้น
X.68	คลองท่าแค	อ. เมืองพัทลุง จ. พัทลุง	15.60	61.00	14.05	13.00	-1.55	ลดลง
X.265	คลองท่า	อ. เมืองพัทลุง จ. พัทลุง	8.00	-	6.53	-	-1.47	ลดลง
X.283	แม่น้ำปัตตานี	อ. ยะรัง จ. ปัตตานี	10.00	460.00	9.73	419.50	-0.27	เพิ่มขึ้น
X.10A	ปัตตานี	อ. เมืองปัตตานี จ. ปัตตานี	1.15	-	0.30	-	-0.85	ลดลง
X.272	สายบุรี	อ. สายบุรี จ. ปัตตานี	3.60	-	3.49	-	-0.11	เพิ่มขึ้น
X.273	สายบุรี	อ. รามัน จ. ยะลา	16.50	-	15.81	-	-0.69	ลดลง
X.275	แม่น้ำปัตตานี	อ. เมืองปัตตานี จ. ปัตตานี	2.00	-	2.48	-	0.48	เพิ่มขึ้น
X.119	ลุ่มน้ำโก-ลก	อ. สุโงโกลง จ. นราธิวาส	7.00	-	6.85	-	-0.15	เพิ่มขึ้น
X.119A	ลุ่มน้ำโก-ลก	อ. สุโงโกลง จ. นราธิวาส	9.30	267.00	9.94	390.80	0.64	เพิ่มขึ้น
X.73	คลองตันหยงมัส	อ. ยะนะ จ. นราธิวาส	14.90	114.00	16.07	206.00	1.17	ลดลง

## สรุปพื้นที่ประสบอุทกภัยภาคใต้ กรมชลประทาน (วันที่ 17 ธ.ค. 66)

- ▶ **พื้นที่ประสบอุทกภัยรวม 9 จังหวัด**
- ▶ ปัจจุบันกลับเข้าสู่ภาวะปกติแล้วทั้ง 7 จังหวัด ได้แก่ จังหวัดชุมพร ระนอง สุราษฎร์ธานี นครศรีธรรมราช พัทลุง สงขลา และยะลา
- ▶ จังหวัดที่ประสบอุทกภัย 2 จังหวัด ได้แก่ จังหวัดปัตตานี และนราธิวาส

## โครงการจ้างแรงงานชลประทาน เพื่อช่วยเหลือเกษตรกร

ข้อมูล ณ วันที่ 30 พ.ย. โครงการจ้างแรงงานชลประทาน เพื่อช่วยเหลือเกษตรกรงบประมาณพฤษภาคม ปี พ.ศ. 2566 รวมระยะเวลาการจ้างแรงงาน 8 เดือน (ตุลาคม 2566 - พฤษภาคม 2567) มีแผนการจ้างแรงงานจำนวน 9,472 คน ปัจจุบันจ้างแรงงานไปแล้ว จำนวน 1,554 คน คิดเป็นร้อยละ 16.41

## กิจกรรมและการให้ความช่วยเหลือของกรมชลประทาน

- โครงการส่งน้ำและบำรุงรักษารังสิตใต้ สำนักงานชลประทานที่ 11 ลงพื้นที่ดำเนินการกำจัดวัชพืชและสิ่งกีดขวางทางน้ำ โดยใช้เรือยนต์กรรมขนาดเล็กบริเวณหน้าประตู.ปลายคลอง 15 ตำบลศาลาแดง อำเภอบางน้ำเปรี้ยว จังหวัดฉะเชิงเทรา เพื่อเพิ่มประสิทธิภาพการส่งน้ำและการระบายน้ำมากยิ่งขึ้น รวมทั้งเพื่อเพิ่มประสิทธิภาพการบริหารจัดการน้ำในพื้นที่ต่อไป
- ส่วนเครื่องจักรกล สำนักงานชลประทานที่ 16 ดำเนินการขุดลอกกำจัดวัชพืชและสิ่งกีดขวางทางน้ำ บริเวณบ่อยืมดินคลองส่งน้ำ 1 ซ้าย - 1 ขวา - 2 ขวา - สายใหญ่ฝั่งซ้ายตำบลโคกม่วง อำเภอลำดวน จังหวัดสุรินทร์ เพื่อเพิ่มประสิทธิภาพการส่งน้ำและการระบายน้ำมากยิ่งขึ้น รวมทั้งเพื่อเพิ่มประสิทธิภาพการบริหารจัดการน้ำในพื้นที่ต่อไป

