

# รายงานสถานการณ์น้ำฉบับผู้บริหาร

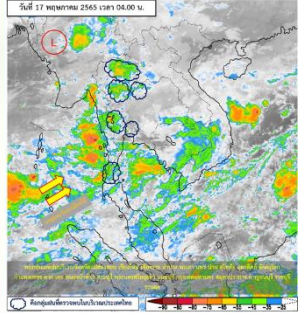


ศูนย์ปฏิบัติการน้ำอัจฉริยะ โทร. 02 669 2560 E-mail : wmsc.1460@gmail.com

วันอังคารที่ 17 พฤษภาคม 2565



## สภาพภูมิอากาศ และปริมาณฝน (วันที่ 17 พ.ค. 65 เวลา 06.00 น.)

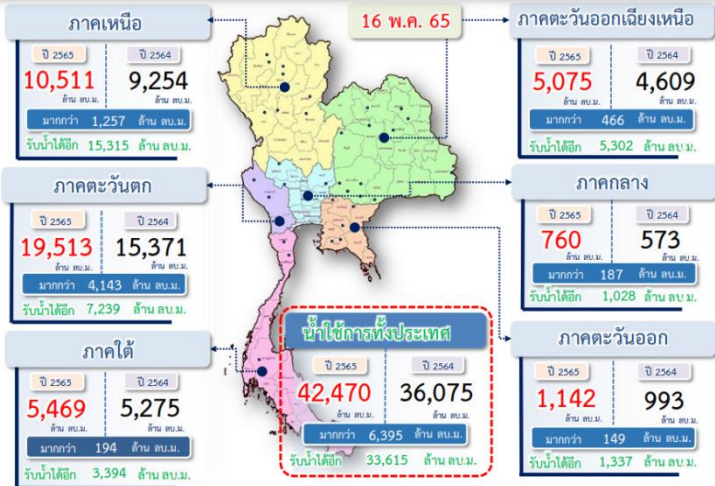


บริเวณความกดอากาศสูงหรือมวลอากาศเย็นจากประเทศจีนได้แผ่ลงมาปกคลุมภาคตะวันออกเฉียงเหนือของประเทศไทยแล้ว ประกอบกับมรสุมตะวันตกเฉียงใต้กำลังปานกลางพัดปกคลุมทะเลอันดามัน ประเทศไทย และอ่าวไทย ลักษณะเช่นนี้ทำให้ประเทศไทยตอนบนมีฝนฟ้าคะนองกับมีลมกระโชกแรง โดยมีฝนตกหนักบางแห่งในภาคเหนือ ภาคกลาง ภาคตะวันออก รวมทั้งกรุงเทพมหานครและปริมณฑล

ปริมาณฝนตก 24 ชั่วโมงที่ผ่านมา สูงสุด 3 ลำดับ ได้แก่ อ.สอง จ.แพร่ 124.6 มม. อ.พิบูลมังสาหาร จ.อุบลราชธานี 108.0 มม. และ อ.เกาะช้าง จ.ตราด 98.0 มม.

แหล่งที่มา สำนักงานทรัพยากรน้ำแห่งชาติ (สทนช.)

## ปริมาณน้ำ เก็บกัก อ่างเก็บน้ำขนาดใหญ่และขนาดกลาง



## สถานการณ์น้ำ 4 เขื่อนหลักกลุ่มเจ้าพระยา (ข้อมูล ณ วันที่ 17 พ.ค. 65)

สภาพน้ำในอ่างเก็บน้ำ ภูมิพล สิริกิติ์ แควน้อยฯ และป่าสักฯ วันที่ 17 พฤษภาคม 2565

อ่างเก็บน้ำ	ปริมาณน้ำในอ่างฯ		ปริมาณน้ำใช้การได้		ปริมาณน้ำไหลลงอ่างฯ		ปริมาณน้ำระบาย		รับน้ำได้อีก
	ปริมาณน้ำ	% ความจุ	ปริมาณน้ำ	% ใช้การ	วันดี	เมื่อวาน	วันดี	เมื่อวาน	
ภูมิพล	5,564	41	1,764	18	8.22	6.33	14.00	10.00	7,898
สิริกิติ์	3,645	38	795	12	9.37	11.15	10.00	10.28	5,865
ภูมิพล+สิริกิติ์	9,209	40	2,559	16	17.59	17.48	24.00	20.28	13,763
แควน้อยฯ	352	37	309	34	1.10	0.62	3.02	3.02	587
ป่าสักชลสิทธิ์	282	29	279	29	3.05	1.45	2.66	2.60	678
<b>รวมทั้งหมด</b>	<b>9,844</b>	<b>40</b>	<b>3,148</b>	<b>17</b>	<b>21.74</b>	<b>19.56</b>	<b>29.68</b>	<b>25.91</b>	<b>15,027</b>

\*หมายเหตุ: ( ) คือ เก็บความจุเก็บกักปกติ

(หน่วย : ล้าน ลบ.ม.)

## โครงการจ้างแรงงานชลประทาน เพื่อช่วยเหลือเกษตรกร



(ประจำปีงบประมาณ พ.ศ. 2565) ข้อมูล ณ วันที่ 30 เม.ย. 65

โครงการจ้างแรงงานชลประทาน เพื่อช่วยเหลือเกษตรกร ประจำปีงบประมาณ พ.ศ. 2565 รวมระยะเวลาการจ้างงาน 1-10 เดือน มีแผนการจ้างจำนวน 75,000 คน ปัจจุบันมีการจ้างแรงงานไปแล้ว จำนวน 74,904 คน คิดเป็นร้อยละ 99.87



## คุณภาพน้ำ (วันที่ 17 พ.ค.65 เวลา 06.00 น.)

(หน่วย : กรัม/ลิตร)

แม่น้ำ	สถานีเฝ้าระวัง	เกณฑ์เฝ้าระวัง	ค่าความเค็ม
แม่น้ำเจ้าพระยา	ประปาสำแล จ.ปทุมธานี	0.25	0.25 (เกณฑ์เฝ้าระวัง)
แม่น้ำบางปะกง	วัดบางคาง	2.00	0.08 (ปกติ)
แม่น้ำท่าจีน	ด้านนอกคลองจินดา	0.75	0.26 (ปกติ)
	ด้านในคลองจินดา	0.75	0.34 (ปกติ)
แม่น้ำแม่กลอง	ปากคลองดำเนินสะดวก	2.00	0.13 (ปกติ)

## ผลจัดสรรน้ำฤดูฝนปี 2565 และฤดูแล้ง ปี 2564/65 ผลการเพาะปลูกข้าวนาปรัง

### ผลจัดสรรน้ำฤดูฝน ปี 2565 (1 พ.ค - 31 ต.ค. 65) (ข้อมูล ณ วันที่ 16 พ.ค.65)

ทั้งประเทศ แผนจัดสรรน้ำ 31,755 ล้าน ลบ.ม. จัดสรรน้ำไปแล้ว 2,200 ล้าน ลบ.ม. (7%) คงเหลือปริมาณน้ำที่ต้องจัดสรร 29,555 ล้าน ลบ.ม. (93%)  
 กลุ่มน้ำเจ้าพระยา แผนจัดสรรน้ำ 12,317 ล้าน ลบ.ม. จัดสรรน้ำไปแล้ว 529 ล้าน ลบ.ม. (4%) คงเหลือปริมาณน้ำที่ต้องจัดสรร 11,788 ล้าน ลบ.ม. (96%)

### ผลจัดสรรน้ำฤดูแล้ง ปี 2564/65 (1 ม.ค. - 30 มิ.ย. 65) (ข้อมูล ณ วันที่ 16 พ.ค.65)

กลุ่มน้ำแม่กลอง แผนจัดสรรน้ำ 5,500 ล้าน ลบ.ม. จัดสรรน้ำไปแล้ว 4,561 ล้าน ลบ.ม. (83%) คงเหลือปริมาณน้ำที่ต้องจัดสรรอีก 939 ล้าน ลบ.ม. (17%)

### การเพาะปลูกข้าวนาปรัง ปี 2564/65 (ข้อมูล ณ วันที่ 11 พ.ค.65)

ทั้งประเทศ แผนเพาะปลูกข้าวนาปรัง 6.41 ล้านไร่ เพาะปลูกไปแล้ว 8.11 ล้านไร่ (126.45%) เก็บเกี่ยวแล้ว 6.06 ล้านไร่  
 กลุ่มน้ำเจ้าพระยา แผนเพาะปลูกข้าวนาปรัง 2.81 ล้านไร่ เพาะปลูกไปแล้ว 4.41 ล้านไร่ (156.75%) เก็บเกี่ยวแล้ว 4.22 ล้านไร่  
 กลุ่มน้ำแม่กลอง แผนเพาะปลูกข้าวนาปรัง 0.84 ล้านไร่ เพาะปลูกไปแล้ว 0.84 ล้านไร่ (100%) เก็บเกี่ยวแล้ว 0.227 ล้านไร่

## ผลการประชาสัมพันธ์สร้างการรับรู้เกี่ยวกับสถานการณ์น้ำในช่วง ฤดูฝน



## ผลการประชาสัมพันธ์สร้างการรับรู้เกี่ยวกับสถานการณ์น้ำ

ฤดูฝน 2565 ครบรอบประเทศ

ระหว่างวันที่ 7 - 13 พฤษภาคม 2565

1.ศูนย์ปฏิบัติการน้ำประสิทธิภาพการผลิตน้ำประปา (ศนป.)	2.คณะกรรมการจัดการชลประทาน (JMC)	3.กลุ่มใช้น้ำ	4.การประชาสัมพันธ์อื่นๆ
จำนวน 5 ครั้ง	จำนวน 1 ครั้ง	จำนวน 18 ครั้ง	จำนวน 121 ครั้ง
สละสล 15 ครั้ง	สละสล 2 ครั้ง	สละสล 183 ครั้ง	สละสล 413 ครั้ง
เกษตรกร 45 คน	เกษตรกร 30 คน	เกษตรกร 304 คน	สละสล 413 ครั้ง
สละสล 327 คน	สละสล 33 คน	สละสล 2,826 คน	
รวมการประชาสัมพันธ์ จำนวนครั้งที่ครบถ้วน 145 ครั้ง 613		จำนวนเกษตรกรที่รับการประชาสัมพันธ์ 379 ครั้ง 3,186	

ฝ่ายประมวลและวิเคราะห์สถานการณ์น้ำ ส่วนประมวลวิเคราะห์สถานการณ์น้ำ สำนักบริหารจัดการน้ำและอุทกวิทยา



สามารถติดตามสถานการณ์น้ำได้ที่ <http://wmsc.rid.go.th/>



สายด่วน 1460 โทร. 1460