

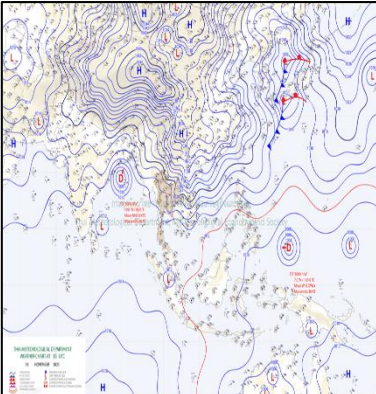
รายงานสถานการณ์น้ำ

ศูนย์ปฏิบัติการน้ำอัจฉริยะ โทร. 02 669 2560 E-mail : wmsc.1460@gmail.com



วันศุกร์ที่ 17 พฤศจิกายน พ.ศ. 2566

สภาพภูมิอากาศ และปริมาณฝน (วันที่ 17 พ.ย. 66 เวลา 06.00 น.)

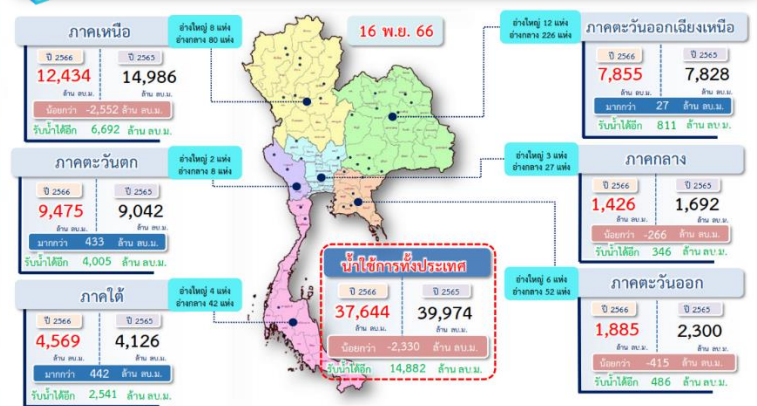


บริเวณความกดอากาศสูงหรือมวลอากาศเย็นกำลังแรงได้แผ่ลงมาปกคลุมถึงประเทศเวียดนามตอนบนประเทศลาว ประเทศไทยตอนบนแล้ว ลักษณะเช่นนี้ทำให้ประเทศไทยตอนบนมีอากาศเย็นถึงหนาวกับมีลมแรง โดยภาคเหนือและตะวันออกเฉียงเหนืออุณหภูมิจะลดลง 2-3 องศาเซลเซียส ส่วนภาคกลางรวมทั้งกรุงเทพมหานครและปริมณฑล และภาคตะวันออก อุณหภูมิจะลดลง 1-2 องศาเซลเซียส สำหรับมรสุมตะวันออกเฉียงเหนือกำลังค่อนข้างแรงพัดปกคลุมอ่าวไทย ภาคใต้ และทะเลอันดามัน ลักษณะเช่นนี้ทำให้ภาคใต้มีฝนตกหนักถึงหนักมากบางแห่ง

ปริมาณฝนตก 24 ชั่วโมงที่ผ่านมา สูงสุด 3 ลำดับ ได้แก่ อ.สิงหิงษา จ.สงขลา 219.9 มม. อ.สิงหนคร จ.สงขลา 151.4 มม. และ อ.นบพิตำ จ.นครศรีธรรมราช 123.0 มม.

แหล่งที่มา สำนักงานทรัพยากรน้ำแห่งชาติ (สทนช.)

ปริมาณน้ำใช้การ อ่างเก็บน้ำขนาดใหญ่และขนาดกลาง



สถานการณ์น้ำ 4 เขื่อนหลักกลุ่มเจ้าพระยา (ข้อมูล ณ วันที่ 17 พ.ย. 66)

อ่างเก็บน้ำ	ปริมาณน้ำในอ่าง		ปริมาณน้ำใช้การได้		ปริมาณน้ำไหลลงอ่าง		ปริมาณน้ำระบาย		รับน้ำได้
	ปริมาณน้ำ	% ความจุ	ปริมาณน้ำ	% ใช้การ	วันนี้	เมื่อวาน	วันนี้	เมื่อวาน	
ภูมิพล	10,359	77	6,559	68	20.23	17.48	3.00	3.03	3,103
สิริกิติ์	6,109	64	3,259	49	11.82	1.41	6.93	6.99	3,401
ภูมิพล+สิริกิติ์	16,468	72	9,818	60	32.05	18.89	9.93	10.02	6,504
แควน้อย	954	102	911	102	1.97	1.46	1.30	1.30	0
ป่าสักชลสิทธิ์	976	102	973	102	1.41	2.58	3.46	6.06	0
รวมทั้งหมด	18,399	74	11,703	64	35.43	22.94	14.69	17.38	6,504

หมายเหตุ: () คือ เก็บรวมเขื่อนใกล้เคียง (หน่วย: ล้าน ลบ.ม.)

กิจกรรมและการให้ความช่วยเหลือของกรมชลประทาน

โครงการร่อนน้ำและบำรุงรักษาพระยาบรรลือ สำนักงานชลประทานที่ 11 ดำเนินการกำจัดวัชพืชและสิ่งกีดขวางทางน้ำ บริเวณคลองขุนศรี ตำบลคลองขวาง อำเภอนครชัยศรี จังหวัดนครปฐม เพื่อเพิ่มประสิทธิภาพการระบายน้ำมากยิ่งขึ้น รวมทั้งเพื่อแก้ไขปัญหาความเดือดร้อนเรื่องน้ำให้แก่ประชาชนในพื้นที่



สถานการณ์น้ำท่า กรมชลประทาน (ข้อมูล วันที่ 17 พ.ย. 66 เวลา 06.00 น.)

สถานี	แม่น้ำ	ที่ตั้ง	ระดับตลิ่ง (เมตร)	ความจุ (ลบ.ม./วินาที)	ระดับน้ำ (เมตร)	ปริมาณน้ำ (ลบ.ม./วินาที)	(+)/สูง(-)/ต่ำกว่าตลิ่ง(เมตร)	แนวโน้ม
E.95A	ชี	อ. รัชชบุรี จ. ร้อยเอ็ด	6.60	-	6.49	737.43	-0.11	ลดลง
E.20A	ชี	อ. มหาชัยชัย จ. ยโสธร	10.00	1,100.00	9.62	962.30	-0.38	ลดลง
C.36	คลองโพนาง	อ. บางบาล จ. พระนครศรีอยุธยา	4.36	425.00	3.65	329.00	-0.71	ลดลง
C.67	น้อย	อ. เสนา จ. พระนครศรีอยุธยา	2.75	-	3.27	-	0.52	ลดลง
C.68	น้อย	อ. เสนา จ. พระนครศรีอยุธยา	3.20	-	2.52	-	-0.68	ลดลง
T.10	ท่าจีน	อ. เมืองสุพรรณบุรี จ. สุพรรณบุรี	3.50	-	3.73	-	0.23	ลดลง
T.13	ท่าจีน	อ. สองพี่น้อง จ. สุพรรณบุรี	2.40	-	2.53	-	0.13	ลดลง
T.15	ท่าจีน	อ. บางเลน จ. นครปฐม	1.80	-	2.33	-	0.53	เพิ่มขึ้น
T.1	ท่าจีน	อ. นครชัยศรี จ. นครปฐม	1.50	-	1.53	-	0.03	เพิ่มขึ้น
X.167	คลองบาง	อ. ร่อนพิบูลย์ จ. นครศรีธรรมราช	11.35	106.35	11.11	96.03	-0.24	เพิ่มขึ้น
X.203	คลองท่าดี	อ. เมืองนครศรีธรรมราช จ. นครศรีธรรมราช	10.50	44.20	10.49	43.82	-0.01	ลดลง

สรุปพื้นที่ประสบอุทกภัย กรมชลประทาน (วันที่ 17 พ.ย. 66)

พื้นที่ประสบอุทกภัยรวม 56 จังหวัด ดังนี้

❖ **จังหวัดที่เข้าสู่ภาวะปกติ 53 จังหวัด** ได้แก่ จังหวัดเชียงใหม่ เชียงราย ลำพูน ลำปาง แม่ฮ่องสอน พะเยา อุดรดิตดี น่าน พิจิตร นครสวรรค์ ชัยนาท พิจิตรแพร่ สุโขทัย ตาก กำแพงเพชร เลย สกลนคร บึงกาฬ ขอนแก่น กาฬสินธุ์ ร้อยเอ็ด ชัยภูมิ มหาสารคาม อุดรธานี หนองบัวลำภู นครพนม อำนาจเจริญ นครราชสีมา ยโสธร อุบลราชธานี สระแก้ว นครนายก ระยอง จันทบุรี ปราจีนบุรี ตราด ฉะเชิงเทรา เพชรบูรณ์ ลพบุรี สระบุรี อ่างทอง อุทัยธานี ปทุมธานี สมุทรปราการ กรุงเทพมหานคร ระนอง ชุมพร ภูเก็ต นครศรีธรรมราช พังงา สตูล และตรัง

❖ **จังหวัดที่ประสบอุทกภัย 3 จังหวัด** ได้แก่ จังหวัดพระนครศรีอยุธยา สุพรรณบุรี และนครปฐม

สถานการณ์น้ำในลุ่มน้ำเจ้าพระยา (วันที่ 17 พ.ย. 66)

แม่น้ำปิง สถานี P.17 อ.บรรพตพิสัย จ.นครสวรรค์ ปริมาณน้ำไหลผ่าน 88 ลบ.ม./วินาที (เมื่อวาน 106 ลบ.ม./วินาที) ระดับน้ำ +34.82 ม.รทก. ต่ำกว่าตลิ่ง 3.88 ม.

แม่น้ำน่าน สถานี N.67 อ.ชุมแสง จ.นครสวรรค์ ปริมาณน้ำไหลผ่าน 712 ลบ.ม./วินาที (เมื่อวาน 736 ลบ.ม./วินาที) ระดับน้ำ +24.00 ม.รทก. ต่ำกว่าตลิ่ง 4.30 ม.

แม่น้ำเจ้าพระยา สถานี C.2 อ.เมือง จ.นครสวรรค์ ปริมาณน้ำไหลผ่าน 1,120 ลบ.ม./วินาที (เมื่อวาน 1,183 ลบ.ม./วินาที) ระดับน้ำ +20.57 ม.รทก. ต่ำกว่าตลิ่ง 5.13 ม.

เขื่อนเจ้าพระยา สถานี C.13 อ.สรรพยา จ.ชัยนาท ปริมาณน้ำไหลผ่าน 871 ลบ.ม./วินาที (เมื่อวาน 949 ลบ.ม./วินาที) ระดับน้ำเหนือเขื่อน +16.80 ม.รทก. (เมื่อวาน +16.80 ม.รทก) ระดับน้ำท้ายเขื่อน +10.41 ม.รทก.

แม่น้ำป่าสัก เขื่อนป่าสักชลสิทธิ์ ระบาย 40 ลบ.ม./วินาที (เมื่อวาน 70 ลบ.ม./วินาที) ท้ายเขื่อนพระรามหก ปริมาณน้ำไหลผ่าน 103 ลบ.ม./วินาที (เมื่อวาน 103 ลบ.ม./วินาที) ปริมาณน้ำคลองระพีพัฒน์ผ่านตร.พระนารายณ์ 104 ลบ.ม./วินาที (เมื่อวาน 97 ลบ.ม./วินาที)

แม่น้ำเจ้าพระยา C.29A อ.บางไทร จ.พระนครศรีอยุธยา ปริมาณน้ำไหลผ่านเฉลี่ย 1,171 ลบ.ม./วินาที (เมื่อวาน 1,264 ลบ.ม./วินาที)

รับน้ำเข้าฝั่งตะวันตก 225 ลบ.ม./วินาที (เมื่อวาน 224 ลบ.ม./วินาที)

รับน้ำเข้าฝั่งตะวันออก 189 ลบ.ม./วินาที (เมื่อวาน 185 ลบ.ม./วินาที)

