

รายงานสถานการณ์น้ำฉบับผู้บริหาร

ศูนย์ปฏิบัติการน้ำอัจฉริยะ โทร. 02 669 2560 E-mail : wmsc.1460@gmail.com



วันพฤหัสบดีที่ 17 มิถุนายน 2564



ปริมาณฝนสะสม 24 ชั่วโมงย้อนหลัง (วันที่ 17 มิ.ย.64 เวลา 06.00 น.)

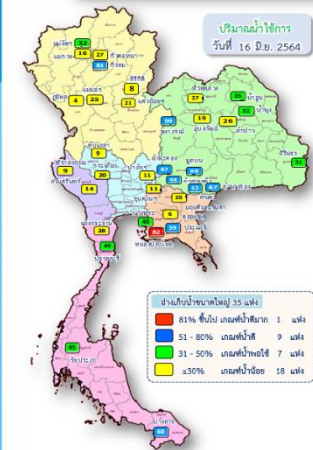
ลำดับที่	สถานี	อำเภอ	จังหวัด	ปริมาณฝนสะสม (มม.)
1	บ้านน้ำเหิน	เชียงของ	เชียงราย	107.0
2	ฝายยางบ้านตะลุง	ชุมพลบุรี	สุรินทร์	69.8
3	โครงการอนุรักษ์สภาพป่าแม่ต้นฯ (บ้านห้วยน้ำเย็น)	แม่ระมาด	ตาก	63.2
4	ทด.ปัดวี	มะขาม	จันทบุรี	61.0
5	อบต.สะตอ	เขาสมิง	ตราด	58.4

หมายเหตุ แหล่งที่มาสำนักงานทรัพยากรน้ำแห่งชาติ (สทนช.)

ฝนตกหนักมาก (>90 มม.) ฝนตกหนัก (35.1-90 มม.) ฝนปานกลาง (10.1-35.0 มม.) ฝนเล็กน้อย (0.1-10.0 มม.) ไม่มีฝน (0 มม.)

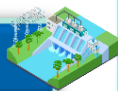


สถานการณ์น้ำในอ่างเก็บน้ำทั่วประเทศ (ข้อมูล ณ วันที่ 16 มิ.ย.64)



- สภาพน้ำในอ่างเก็บน้ำขนาดใหญ่และขนาดกลางทั่วประเทศจำนวน 447 แห่ง มีปริมาณน้ำในอ่างฯ รวมกัน 34,850 ล้าน ลบ.ม. (46% ของความจุอ่างฯ) ปริมาณน้ำใช้การได้ 10,921 ล้าน ลบ.ม. (21% ของความจุอ่างฯ)
- อ่างเก็บน้ำขนาดใหญ่ที่มีปริมาณน้ำใช้การน้อยกว่าหรือเท่ากับ 30% ของน้ำใช้การจำนวน 18 แห่ง คือ ภูมิพล สิริกิติ์ แม่ทองสุก อ่างทองมา แควน้อยบำรุงแดน แม่ฮ่อง ห้วยหลวง อุบลรัตน์ ลำปาว ป่าสักชลสิทธิ์ ทับเสลา กระเสียว ศรีนครินทร์ วชิราลงกรณ์ ขุนด่านปราการชล คลองสิียด นฤปดินทรจินดา และแก่งกระจาน

สถานการณ์น้ำ 4 เขื่อนหลักกลุ่มเจ้าพระยา (ข้อมูล ณ วันที่ 16 มิ.ย.64)



สภาพน้ำในอ่างเก็บน้ำ ภูมิพล สิริกิติ์ แควน้อยฯ และป่าสักฯ วันที่ 16 มิถุนายน 2564

อ่างเก็บน้ำ	ปริมาณน้ำในอ่างฯ		ปริมาณน้ำใช้การได้		ปริมาณน้ำไหลลงอ่างฯ		ปริมาณน้ำระบาย	
	ปริมาณน้ำ	% ความจุ	ปริมาณน้ำ	% ใช้การ	วันนี้	เมื่อวาน	วันนี้	เมื่อวาน
ภูมิพล	4,217	31	417	4	0.00	1.05	12.00	12.00
สิริกิติ์	3,397	36	547	8	74.47	21.62	14.04	14.11
ภูมิพล+สิริกิติ์	7,613	33	963	6	74.47	22.67	26.04	26.11
แควน้อยฯ	231	25	188	21	2.88	2.33	3.02	3.02
ป่าสักชลสิทธิ์	107	11	104	11	3.24	1.78	5.20	5.18
รวมทั้งหมด	7,952	32	1,256	7	80.59	26.78	34.26	34.32

(หน่วย : ล้าน ลบ.ม.)

สภาพการเพาะปลูกข้าว (ข้อมูล ณ วันที่ 16 มิ.ย.64)

การเพาะปลูกข้าวนาปี ปี 2563/64

ทั้งประเทศ แผนเพาะปลูกข้าวนาปี 1.90 ล้านไร่ เพาะปลูก 5.56 ล้านไร่ แยกเป็น เพาะปลูกในแผน 1.60 ล้านไร่ เพาะปลูกเกินแผน 0.50 ล้านไร่ และเพาะปลูกนอกแผน 3.46 ล้านไร่ เก็บเกี่ยวแล้ว 5.09 ล้านไร่

การเพาะปลูกข้าวนาปี ปี 2564

ทั้งประเทศ แผนเพาะปลูกข้าวนาปี 16.65 ล้านไร่ เพาะปลูกแล้ว 7.52 ล้านไร่ คิดเป็นร้อยละ 45.18 ของแผนฯ

ลุ่มน้ำเจ้าพระยา แผนเพาะปลูกข้าวนาปี 7.97 ล้านไร่ เพาะปลูกแล้ว 4.50 ล้านไร่ คิดเป็นร้อยละ 56.46 ของแผนฯ



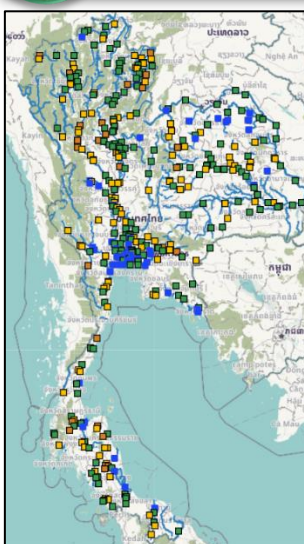
คุณภาพน้ำ (วันที่ 17 มิ.ย. 64 เวลา 05.00 น.)

แม่น้ำ	สถานีเฝ้าระวัง	เกณฑ์เฝ้าระวัง	ค่าความเค็ม
แม่น้ำเจ้าพระยา	ประปาสำแล จ.ปทุมธานี	0.25	0.37 (สูงกว่าเกณฑ์เฝ้าระวัง)
แม่น้ำบางปะกง	วัดบางคาง	2.00	0.12 (ปกติ)
แม่น้ำท่าจีน	ด้านนอกคลองจินดา	0.75	3.26 (เกินเกณฑ์มาตรฐาน)
	ด้านในคลองจินดา	0.75	0.36 (ปกติ)
แม่น้ำแม่กลอง	ปากคลองดำเนินสะดวก	2.00	0.30 (ปกติ)

(หน่วย : กรัม/ลิตร)



สถานการณ์น้ำท่า สถานีหลักกรมชลประทานสูงสุด 10 อันดับ (ข้อมูล ณ วันที่ 17 มิ.ย.64 เวลา 06.00 น.)



ชื่อสถานี	%ความจุอ่างฯ	สถานการณ์
E.2Aบ้านหนองทราย	87	มาก
C.29Aศูนย์ศิลปาชีพบางไทร	85	มาก
E.68Aบ้านซังโป	84	มาก
T.1ที่ว่าการนครชัยศรี	82	มาก
K.3Aบ้านลุ่ม	80	มาก
KH.93บ้านโคกคำไหล	80	มาก
X.5Cบ้านท่าข้าม	67	ปกติ
M.164ต.ในเมือง	65	ปกติ
M.7สะพานศรีประจักษ์ไทย	62	ปกติ
E.20Aบ้านฟ้าหยาด	61	ปกติ

% ความจุอ่างฯ (ม.รทท.)	<=10	>10-30	>30-70	>70-100	>100
	น้อยวิกฤต	น้อย	ปกติ	มาก	ล้นตลิ่ง

กิจกรรมและการให้ความช่วยเหลือของกรมชลประทาน



• โครงการชลประทานฉะเชิงเทรา สำนักงานชลประทานที่ 9 นำเรือกำจัดวัชพืช จำนวน 2 ลำ ดำเนินการกำจัดวัชพืช บริเวณคลองบ้านโพธิ์ และคลองนาล่าง ตำบลบ้านโพธิ์ อำเภอบ้านโพธิ์ จังหวัดฉะเชิงเทรา เพื่อเพิ่มประสิทธิภาพในการส่งน้ำและระบายน้ำในช่วงฤดูฝนปี 2564

• โครงการชลประทานพระนครศรีอยุธยา สำนักงานชลประทานที่ 10 ดำเนินการติดตั้งเครื่องสูบน้ำเคลื่อนที่ จำนวน 4 เครื่อง บริเวณไซฟอนบ้านหีบ หมู่ 2 ตำบลสามัคคีพัฒนา อำเภอบางบาล จังหวัดพระนครศรีอยุธยา สูบน้ำจากคลองระบาย 1 ชัย-ป่าสัก เพื่อช่วยเหลือพื้นที่ที่เพาะปลูกข้าวนาปีขาดแคลนน้ำ



1460



สามารถติดตามสถานการณ์น้ำได้ที่
<http://wmsc.rid.go.th/>

