

รายงานสถานการณ์น้ำฉบับผู้บริหาร

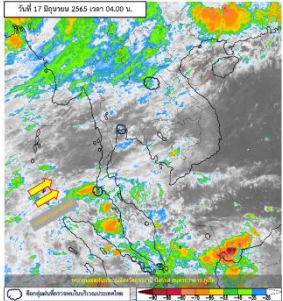


ศูนย์ปฏิบัติการน้ำอัจฉริยะ โทร. 02 669 2560 E-mail : wmsc.1460@gmail.com

วันศุกร์ที่ 17 มิถุนายน 2565



สภาพภูมิอากาศ และปริมาณฝน (วันที่ 17 มิ.ย. 65 เวลา 06.00 น.)

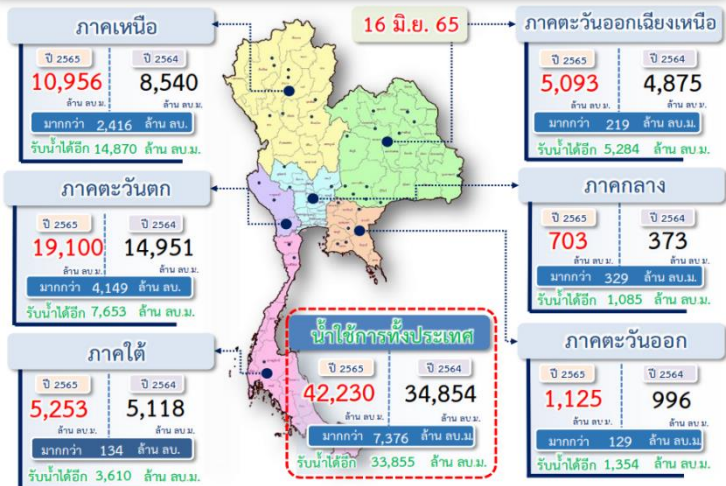


มรสุมตะวันตกเฉียงใต้กำลังอ่อนพัดปกคลุมทะเลอันดามัน ประเทศไทย และอ่าวไทย ประกอบกับมีหย่อมความกดอากาศต่ำปกคลุมประเทศเวียดนามตอนบนและอ่าวตังเกี๋ย ในขณะที่มีลมใต้และลมตะวันออกเฉียงใต้พัดปกคลุมภาคตะวันออกเฉียงเหนือและภาคใต้ ลักษณะเช่นนี้ทำให้ประเทศไทยมีฝนลดลง แต่ยังคงทำให้มีฝนฟ้าคะนองเกิดขึ้นได้บางพื้นที่

ปริมาณฝนตก 24 ชั่วโมงที่ผ่านมาสูงสุด 3 ลำดับ ได้แก่ อ.ทุ่งช้าง จ.น่าน 202.00 มม. อ.บ่อเกลือ จ.น่าน 139.50 มม. และ อ.แม่อ่อน จ.เชียงใหม่ 83.00 มม.

แหล่งที่มา สำนักงานทรัพยากรน้ำแห่งชาติ (สทนช.)

ปริมาณน้ำ เก็บกัก อ่างเก็บน้ำขนาดใหญ่และขนาดกลาง



สถานการณ์น้ำ 4 เขื่อนหลักกลุ่มเจ้าพระยา (ข้อมูล ณ วันที่ 17 มิ.ย. 65)

สภาพน้ำในอ่างเก็บน้ำ ภูมิพล สิริกิติ์ แควน้อยฯ และป่าสักฯ วันที่ 17 มิถุนายน 2565

อ่างเก็บน้ำ	ปริมาณน้ำในอ่างฯ		ปริมาณน้ำใช้การได้		ปริมาณน้ำไหลลงอ่างฯ		ปริมาณน้ำระบาย		รับน้ำได้อีก
	ปริมาณน้ำ	% ความจุ	ปริมาณน้ำ	% ใช้การ	วันที่	เมื่อวาน	วันที่	เมื่อวาน	
ภูมิพล	5,898	44	2,098	22	0.00	0.00	10.00	10.00	7,564
สิริกิติ์	3,617	38	767	12	5.27	3.71	15.06	12.03	5,893
ภูมิพล+สิริกิติ์	9,515	41	2,865	18	5.27	3.71	25.06	22.03	13,457
แควน้อยฯ	311	33	268	30	2.09	1.59	3.89	3.89	628
ป่าสักชลสิทธิ์	231	24	228	24	0.00	0.80	4.33	4.33	729
รวมทั้งหมด	10,057	40	3,361	18	7.36	6.10	33.28	30.25	14,814

*หมายเหตุ : () คือ เกินความจุอ่างเก็บน้ำ (หน่วย : ล้าน ลบ.ม.)

สภาพการเพาะปลูกข้าว (ข้อมูล ณ วันที่ 15 มิ.ย. 65)

ทั้งประเทศ แผนเพาะปลูกข้าวนาปี 16.83 ล้านไร่ เพาะปลูกไปแล้ว 8.60 ล้านไร่ (51%)
 เก็บเกี่ยวแล้ว - ล้านไร่
 กลุ่มน้ำเจ้าพระยา แผนเพาะปลูกข้าวนาปี 8.05 ล้านไร่ เพาะปลูกไปแล้ว 5.70 ล้านไร่ (71%)
 เก็บเกี่ยวแล้ว - ล้านไร่
 กลุ่มน้ำแม่กลอง แผนเพาะปลูกข้าวนาปี 0.84 ล้านไร่ เพาะปลูกไปแล้ว 0.84 ล้านไร่ (100%)
 เก็บเกี่ยวแล้ว 0.344 ล้านไร่



คุณภาพน้ำ (วันที่ 17 มิ.ย. 65 เวลา 06.00 น.)

(หน่วย : กรัม/ลิตร)

แม่น้ำ	สถานีเฝ้าระวัง	เกณฑ์เฝ้าระวัง	ค่าความเค็ม
แม่น้ำเจ้าพระยา	ประปาสำแล จ.ปทุมธานี	0.25	0.19 (ปกติ)
แม่น้ำบางปะกง	วัดบางคาง	2.00	0.11 (ปกติ)
แม่น้ำท่าจีน	ด้านนอกคลองจินดา	0.75	0.21 (ปกติ)
	ด้านในคลองจินดา	0.75	0.20 (ปกติ)
แม่น้ำแม่กลอง	ปากคลองดำเนินสะดวก	2.00	0.14 (ปกติ)

สถานการณ์น้ำในลุ่มน้ำเจ้าพระยา (ข้อมูล ณ วันที่ 17 มิ.ย. 65)

แม่ป้าปิง สถานี P.17 อ.บรรพตพิสัย จ.นครสวรรค์ ปริมาณน้ำไหลผ่าน 248 ลบ.ม./วินาที (เมื่อวาน 235 ลบ.ม./วินาที) ระดับน้ำ +35.08 ม.รทก. ต่ำกว่า 4.76 ม.
แม่ป้าบ้าน สถานี N.67 อ.ชุมแสง จ.นครสวรรค์ ปริมาณน้ำไหลผ่าน 181 ลบ.ม./วินาที (เมื่อวาน 183 ลบ.ม./วินาที) ระดับน้ำ +19.50 ม.รทก. ต่ำกว่าตลิ่ง 8.80 ม.
แม่ป้าเจ้าพระยา สถานี C.2 อ.เมือง จ.นครสวรรค์ ปริมาณน้ำไหลผ่าน 466 ลบ.ม./วินาที (เมื่อวาน 463 ลบ.ม./วินาที) ระดับน้ำ +18.37 ม.รทก. ต่ำกว่าตลิ่ง 7.83 ม.
เขื่อนเจ้าพระยา สถานี C.13 อ.สรรพยา จ.ชัยนาท ปริมาณน้ำไหลผ่าน 136 ลบ.ม./วินาที (เมื่อวาน 120 ลบ.ม./วินาที) ระดับน้ำเหนือเขื่อน +16.39 ม.รทก. (เมื่อวาน +16.40 ม.รทก.) ระดับน้ำท้ายเขื่อน 6.08 ม.รทก.
แม่ป้าป่าสัก เขื่อนป่าสักชลสิทธิ์ ระบาย 50.12 ลบ.ม./วินาที (เมื่อวาน 50.13 ลบ.ม./วินาที) ระบายท้ายเขื่อนพระรามหก 0 ลบ.ม./วินาที (เมื่อวาน 0 ลบ.ม./วินาที) ปริมาณน้ำไหลผ่านสถานี S.26 ท้ายเขื่อนพระรามหก อ.ท่าเรือ จ.พระนครศรีอยุธยา - ลบ.ม./วินาที (เมื่อวาน - ลบ.ม./วินาที)
แม่ป้าเจ้าพระยา C.29A อ.บางไทร จ.พระนครศรีอยุธยา ปริมาณน้ำไหลผ่านเฉลี่ย 111 ลบ.ม./วินาที (เมื่อวาน 112 ลบ.ม./วินาที)

ผลจัดสรรน้ำฤดูฝนปี 2565 และฤดูแล้ง ปี 2564/65

ผลจัดสรรน้ำฤดูฝน ปี 2565 (1 พ.ค. - 31 ต.ค. 65) (ข้อมูล ณ วันที่ 16 มิ.ย. 65)

ทั้งประเทศ แผนจัดสรรน้ำจากน้ำชลประทาน 14,831 ล้าน ลบ.ม. จัดสรรน้ำไปแล้ว 6,627 ล้าน ลบ.ม. (45%) คงเหลือปริมาณน้ำที่ต้องจัดสรร 8,204 ล้าน ลบ.ม. (55%)
 กลุ่มน้ำเจ้าพระยา แผนจัดสรรน้ำจากน้ำชลประทาน 4,000 ล้าน ลบ.ม. จัดสรรน้ำไปแล้ว 1,396 ล้าน ลบ.ม. (35%) คงเหลือปริมาณน้ำที่ต้องจัดสรร 2,604 ล้าน ลบ.ม. (65%)

ผลจัดสรรน้ำฤดูแล้ง ปี 2564/65 (1 ม.ค. - 30 มิ.ย. 65) (ข้อมูล ณ วันที่ 16 มิ.ย. 65)

กลุ่มน้ำแม่กลอง แผนจัดสรรน้ำ 5,500 ล้าน ลบ.ม. จัดสรรน้ำไปแล้ว 5,776 ล้าน ลบ.ม. (105%) ปริมาณน้ำเกินแผนที่ต้องจัดสรร 276 ล้าน ลบ.ม. (5%)

กิจกรรมและการให้ความช่วยเหลือของกรมชลประทาน

- โครงการส่งน้ำและบำรุงรักษารังสิตใต้ สำนักงานชลประทานที่ 11 ดำเนินการเก็บวัชพืชบริเวณคลองทกวาสายล่าง ช่วงคลอง 12 ตำบลลำไทร อำเภอลำลูกกา จังหวัดปทุมธานี เพื่อเป็นการตัดวงจรผักตบชวาไม่ให้แพร่ขยายพันธุ์ ป้องกันไม่ให้น้ำเน่าเสีย และเพิ่มประสิทธิภาพในการบริหารจัดการน้ำช่วงน้ำหลาก

