

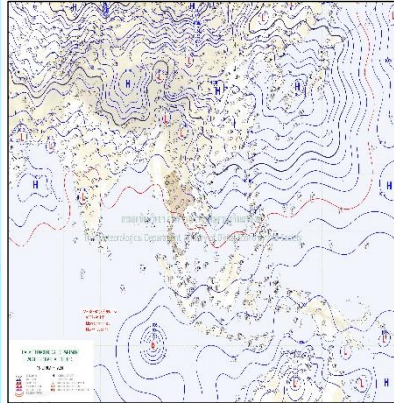
รายงานสถานการณ์น้ำ

ศูนย์ปฏิบัติการน้ำอัจฉริยะ โทร. 02 669 2560 E-mail : wmsc.1460@gmail.com



วันพุธที่ 17 มกราคม พ.ศ. 2567

สภาพภูมิอากาศ และปริมาณฝน (วันที่ 17 ม.ค. 67 เวลา 06.00 น.)

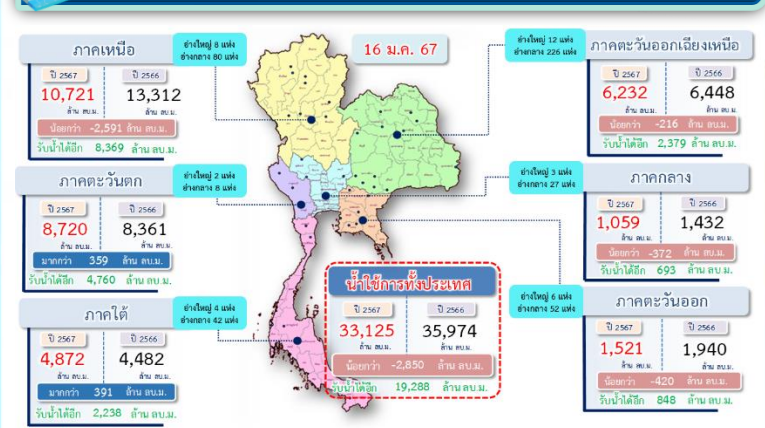


คลื่น กระแสลมฝ่ายตะวันตก ปกคลุมภาคเหนือตอนบนและประเทศลาวตอนบน ลักษณะเช่นนี้ทำให้ภาคเหนือตอนบนยังคงมีฝนตกบางพื้นที่ ในขณะที่บริเวณความกดอากาศสูงกำลังปานกลางยังคงปกคลุมภาคตะวันออกเฉียงเหนือและทะเลจีนใต้ ทำให้ภาคตะวันออกเฉียงเหนือ ภาคกลาง ภาคตะวันออก และภาคใต้ตอนบนมีอากาศเย็นในตอนเช้า สำหรับมรสุมตะวันออกเฉียงเหนือพัดปกคลุมอ่าวไทยและภาคใต้ ทำให้ภาคใต้มีฝนฟ้าคะนองกับมีฝนตกหนักบางแห่ง

ปริมาณฝนตก 24 ชั่วโมงที่ผ่านมา สูงสุด 3 ลำดับ ได้แก่ อ.สุพรรณบุรี จ.นครราชสีมา 36.6 มม. อ.รัตนภูมิ จ.สงขลา 36.5 มม. และ อ.ชะอวด จ.นครศรีธรรมราช 34.4 มม.

แหล่งที่มา สำนักงานทรัพยากรน้ำแห่งชาติ (สทนช.)

ปริมาณน้ำใช้การ อ่างเก็บน้ำขนาดใหญ่และขนาดกลาง



สถานการณ์น้ำ 4 เขื่อนหลักกลุ่มเจ้าพระยา (ข้อมูล ณ วันที่ 17 ม.ค. 67)

สภาพน้ำในอ่างเก็บน้ำ กุมิพล สิริกิตี แควน้อยฯ และป่าสักฯ วันที่ 17 มกราคม 2567

| อ่างเก็บน้ำ | ปริมาณน้ำในอ่างฯ | | ปริมาณน้ำใช้การได้ | | ปริมาณน้ำไหลลงอ่างฯ | | ปริมาณน้ำระบาย | | รับน้ำได้ |
|-----------------|------------------|----------|--------------------|----------|---------------------|----------|----------------|----------|-----------|
| | ปริมาณน้ำ | % ความจุ | ปริมาณน้ำ | % ใช้การ | วันนี้ | เมื่อวาน | วันนี้ | เมื่อวาน | |
| กุมิพล | 9,480 | 70 | 5,680 | 59 | 3.53 | 0.51 | 33.00 | 33.00 | 3,982 |
| สิริกิตี | 5,507 | 58 | 2,657 | 40 | 2.88 | 0.95 | 12.12 | 12.18 | 4,004 |
| กุมิพล+สิริกิตี | 14,987 | 65 | 8,337 | 51 | 6.41 | 1.46 | 45.12 | 45.18 | 7,985 |
| แควน้อยฯ | 795 | 85 | 752 | 84 | 1.33 | 1.27 | 5.18 | 4.75 | 144 |
| ป่าสักชลสิทธิ์ | 695 | 72 | 692 | 72 | 0.00 | 0.00 | 5.62 | 5.62 | 265 |
| รวมทั้งหมด | 16,477 | 66 | 9,781 | 54 | 7.74 | 2.73 | 55.92 | 55.55 | 8,395 |

(หน่วย : ล้าน ลบ.ม.)

โครงการจ้างแรงงานชลประทาน เพื่อช่วยเหลือเกษตรกร

ข้อมูล ณ วันที่ 31 ธ.ค. โครงการจ้างแรงงานชลประทาน เพื่อช่วยเหลือเกษตรกร งบประมาณกลางก่อน ปี พ.ศ. 2566 รวมระยะเวลาการจ้างแรงงาน 8 เดือน (ตุลาคม 2566 - พฤษภาคม 2567) มีแผนการจ้างแรงงานจำนวน 9,472 คน ปัจจุบันจ้างแรงงานไปแล้ว จำนวน 3,790 คน คิดเป็นร้อยละ 43.07



สถานการณ์น้ำท่า กรมชลประทาน (วันที่ 17 ม.ค. 67 เวลา 06.00 น.)

| สถานี | แม่น้ำ | ที่ตั้ง | ระดับตั้ง (เมตร) | ความจุ (ลบ.ม./วินาที) | ระดับน้ำ (เมตร) | ปริมาณน้ำ (ลบ.ม./วินาที) | (+)(-)/ค่ากว่าตั้ง(เมตร) | แนวโน้ม |
|-------|---------------|--|------------------|-----------------------|-----------------|--------------------------|--------------------------|-----------|
| X.285 | คลองหน้าเมือง | อ. เมืองนครศรีธรรมราช จ. นครศรีธรรมราช | 2.50 | - | 1.21 | - | -1.29 | ลดลง |
| X.167 | คลองสาาง | อ. ร่อนพิบูลย์ จ. นครศรีธรรมราช | 11.35 | 106.35 | 9.25 | 33.85 | -2.10 | ลดลง |
| X.200 | คลองท่าดี | อ. ลานสกา จ. นครศรีธรรมราช | 33.90 | - | 31.76 | - | -2.14 | ลดลง |
| X.5C | แม่น้ำตาปี | อ. พุนพิน จ. สุราษฎร์ธานี | 2.50 | - | 0.72 | - | -1.78 | เพิ่มขึ้น |
| X.68 | คลองท่าแค | อ. เมืองพัทลุง จ. พัทลุง | 15.60 | 61.00 | 13.96 | 11.32 | -1.64 | ทรงตัว |
| X.265 | คลองลำ | อ. เมืองพัทลุง จ. พัทลุง | 8.00 | - | 6.84 | - | -1.16 | ทรงตัว |
| X.282 | คลองนาทวี | อ. นาทวี จ. สงขลา | 22.14 | - | 20.65 | - | -1.49 | ลดลง |
| X.10A | ปัตตานี | อ. เมืองปัตตานี จ. ปัตตานี | 1.15 | - | 0.19 | - | -0.96 | ลดลง |
| X.275 | แม่น้ำปัตตานี | อ. เมืองปัตตานี จ. ปัตตานี | 2.00 | - | 1.18 | - | -0.82 | ลดลง |

สรุปพื้นที่ประสบอุทกภัยภาคใต้ กรมชลประทาน (วันที่ 17 ม.ค. 67)

พื้นที่ประสบอุทกภัยภาคใต้รวมทั้งสิ้น 11 จังหวัด ได้แก่ จังหวัดระนอง ชุมพร สุราษฎร์ธานี นครศรีธรรมราช พัทลุง สตูล ตรัง สงขลา ยะลา ปัตตานี และนราธิวาส

ปัจจุบันสถานการณ์เข้าสู่สภาวะปกติแล้ว ทั้ง 11 จังหวัด

ผลการจัดสรรน้ำฤดูแล้ง 2566/67 และผลการเพาะปลูกข้าวนาปรัง

- ▶ **ผลจัดสรรน้ำฤดูแล้ง ปี 2566/67 (ข้อมูล ณ วันที่ 16 ม.ค.67)**
- ▶ **ทั้งประเทศ** แผนจัดสรรน้ำ 21,810 ล้าน ลบ.ม. **จัดสรรน้ำไปแล้ว 9,015 ล้าน ลบ.ม. (42%)** แผนเพาะปลูกข้าวนาปรัง (10 ม.ค.67) 5.80 ล้านไร่ **เพาะปลูกไปแล้ว 6.73 ล้านไร่ (116%)**
- ▶ **ลุ่มน้ำเจ้าพระยา** แผนจัดสรรน้ำ 6,100 ล้าน ลบ.ม. **จัดสรรน้ำไปแล้ว 2,846 ล้าน ลบ.ม. (47%)** แผนเพาะปลูกข้าวนาปรัง (10 ม.ค.66) 3.03 ล้านไร่ **เพาะปลูกไปแล้ว 4.83 ล้านไร่ (160%)**
- ▶ **ลุ่มน้ำแม่กลอง** แผนจัดสรรน้ำ 5,000 ล้าน ลบ.ม. **จัดสรรน้ำไปแล้ว 311 ล้าน ลบ.ม. (7%)** แผนเพาะปลูกข้าวนาปรัง (10 ม.ค.66) 0.84 ล้านไร่ **เพาะปลูกไปแล้ว 0.12 ล้านไร่ (14%)**



คุณภาพน้ำ (วันที่ 17 ม.ค. 67 เวลา 07.00 น.) (หน่วย : กรัม/ลิตร)

| แม่น้ำ | สถานีเฝ้าระวัง | เกณฑ์เฝ้าระวัง | ค่าความเค็ม |
|-----------|----------------------|----------------|-------------|
| เจ้าพระยา | ประปาสำแล จ.ปทุมธานี | 0.25 | 0.24 (ปกติ) |
| | บางปะกง | วัดบางแตน | 1.00 |
| ท่าจีน | ด้านนอกคลองจินดา | 0.75 | 0.36 (ปกติ) |
| | ด้านในคลองจินดา | 0.75 | 0.48 (ปกติ) |
| แม่กลอง | ปากคลองดำเนินสะดวก | 2.00 | N/A |

กิจกรรมและการให้ความช่วยเหลือของกรมชลประทาน

โครงการส่งน้ำและบำรุงรักษายมน่านร่วมกับส่วนเครื่องจักรกลสำนักงานชลประทานที่ 3 ดำเนินการติดตั้งเครื่องสูบน้ำขนาด 12 นิ้ว จำนวน 3 เครื่อง ณ บ้านดงเตี้ย ตำบลดงเตี้ย อำเภอกงไกรลาศ เพื่อช่วยเหลือภัยแล้งน้ำข้าว พื้นที่จำนวน 3,500 ไร่ ให้มีน้ำเพียงพอต่อความต้องการ

