

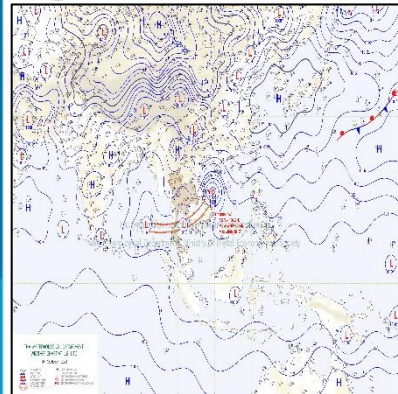
รายงานสถานการณ์น้ำ

ศูนย์ปฏิบัติการน้ำอัจฉริยะ โทร. 02 669 2560 E-mail : wmsc.1460@gmail.com



วันพุธที่ 18 ตุลาคม 2566

สภาพภูมิอากาศ และปริมาณฝน (วันที่ 18 ต.ค. 66 เวลา 06.00 น.)

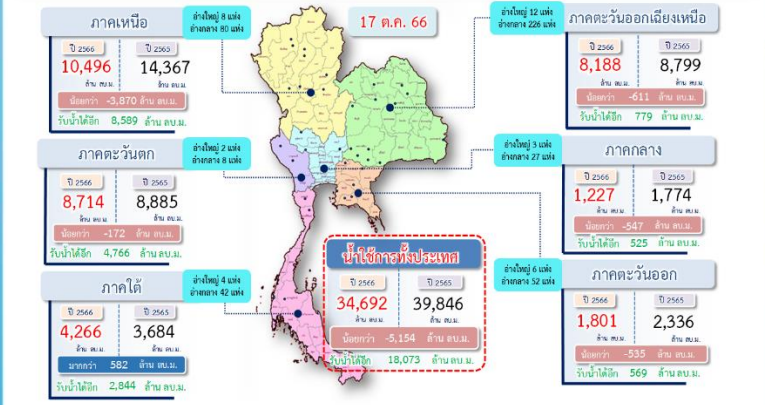


บริเวณความกดอากาศสูงหรือมวลอากาศเย็นยังคงปกคลุมภาคเหนือ ภาคกลาง และภาคตะวันออกเฉียงเหนือ ในขณะที่ร่องมรสุมกำลังปานกลางพาดผ่านภาคใต้ตอนบน อ่าวไทย และภาคตะวันออกเฉียงใต้ตอนกลาง ประกอบกับมรสุมตะวันตกเฉียงใต้พัดปกคลุมทะเลอันดามัน ภาคใต้ตอนล่าง และอ่าวไทย ลักษณะเช่นนี้ทำให้ประเทศไทยยังคงมีฝนฟ้าคะนอง โดยภาคใต้มีฝนตกต่อเนื่องและมีฝนตกหนักถึงหนักมากบางแห่ง

ปริมาณฝนตก 24 ชั่วโมงที่ผ่านมา สูงสุด 3 ลำดับ ได้แก่ อ.วิภาวดี จ.สุราษฎร์ธานี 140.8 มม. อ.สบเมย จ.แม่ฮ่องสอน 138.3 มม. และ อ.ศรีวิชัย จ.สุราษฎร์ธานี 137.2 มม.

แหล่งที่มา สำนักงานทรัพยากรน้ำแห่งชาติ (สทนช.)

ปริมาณน้ำใช้การ อ่างเก็บน้ำขนาดใหญ่และขนาดกลาง



สถานการณ์น้ำ 4 เขื่อนหลักลุ่มเจ้าพระยา (ข้อมูล ณ วันที่ 18 ต.ค. 66)

สถานการณ์น้ำอ่างเก็บน้ำ กุมิพล สิริกิติ์ แควน้อยฯ และป่าสักฯ วันที่ 18 ตุลาคม 2566

อ่างเก็บน้ำ	ปริมาณน้ำในอ่างฯ		ปริมาณน้ำใช้การได้		ปริมาณน้ำไหลลงอ่างฯ		ปริมาณน้ำระบาย		รับน้ำได้
	ปริมาณน้ำ	% ความจุ	ปริมาณน้ำ	% ใช้การ	วัน	เมื่อวาน	วัน	เมื่อวาน	
กุมิพล	8,954	67	5,154	53	118.36	133.74	3.00	3.00	4,508
สิริกิติ์	5,880	62	3,030	46	23.16	27.19	4.03	3.99	3,630
กุมิพล+สิริกิติ์	14,834	65	8,184	50	141.52	160.93	7.03	6.99	8,138
แควน้อยฯ	891	95	848	95	15.71	17.01	15.55	15.55	48
ป่าสักชลสิทธิ์	846	88	843	88	41.94	39.77	6.95	8.68	114
รวมทั้งหมด	16,572	67	9,876	54	199.17	217.72	29.53	31.22	8,299

หมายเหตุ: () คือ เก็บความสูงกับปกติ (หน่วย : ล้าน ลบ.ม.)

โครงการจ้างแรงงานชลประทาน เพื่อช่วยเหลือเกษตรกร

(ประจำปีงบประมาณ พ.ศ. 2566) ข้อมูล ณ วันที่ 31 ส.ค. 66
โครงการจ้างแรงงานชลประทาน เพื่อช่วยเหลือเกษตรกร ประจำปีงบประมาณ พ.ศ. 2566 รวมระยะเวลาการจ้างงาน 3-10 เดือน มีแผนการจ้างจำนวน 86,000 คน ปัจจุบันมีการจ้างแรงงานไปแล้ว จำนวน 97,744 คน คิดเป็นร้อยละ 110.17

สถานการณ์น้ำท่า กรมชลประทาน (ข้อมูล วันที่ 18 ต.ค. 66 เวลา 06.00)

สถานี	แม่น้ำ	ที่ตั้ง	ระดับตั้ง (เมตร)	ความจุ (ลบ.ม./วินาที)	ระดับน้ำ (เมตร)	ปริมาณน้ำ (ลบ.ม./วินาที)	(+)ลบ./(-)บวก (ลบ.ม.)	แนวโน้ม	
Y.16	ยม	อ. บางระกำ จ. พิษณุโลก	7.30	-	9.72	451.30	2.42	เพิ่มขึ้น	
Y.64	ยม	อ. บางระกำ จ. พิษณุโลก	6.40	352.00	8.71	711.60	2.31	เพิ่มขึ้น	
S.4B	ป่าสัก	อ. เมืองเพชรบูรณ์ จ. เพชรบูรณ์	9.20	190.00	9.25	188.70	0.05	ลดลง	
S.42	ป่าสัก	อ. วิเชียรบุรี จ. เพชรบูรณ์	11.00	283.70	11.30	303.10	0.30	ลดลง	
E.23	ชี	อ. เมืองชัยภูมิ จ. ชัยภูมิ	9.00	250.00	8.86	229.00	-0.14	ลดลง	
E.9	ชี	อ. มิถุนาบุรี จ. ชัยภูมิ	11.00	430.00	10.85	365.00	-0.15	เพิ่มขึ้น	
E.8A	ชี	อ. เมืองมหาสารคาม จ. มหาสารคาม	9.50	700.00	10.17	816.38	0.67	ลดลง	
E.66A	ชี	อ. จักร จ. ร้อยเอ็ด	11.60	730.00	12.47	882.44	0.87	ลดลง	
E.65	ลำปาว	อ. ศรีวิชัย จ. อุดรธานี	7.00	150.00	6.84	90.40	-0.16	ลดลง	
E.87	ลำปาว	อ. ภูพาน จ. กาฬสินธุ์	8.50	290.00	9.24	391.24	0.74	ลดลง	
E.95A	ชี	อ. ศรีบุญ จ. ร้อยเอ็ด	6.60	-	9.10	1,311.82	2.50	ลดลง	
E.18	ชี	อ. พุฒิชัย จ. ร้อยเอ็ด	9.80	1,050.00	10.75	1,278.00	0.95	เพิ่มขึ้น	
E.102	น้ำซัง	อ. เมืองโพนสวรรค์ จ. โยธาธิการ	9.50	-	10.22	-	-	0.72	ลดลง
E.2A	ชี	อ. เมืองโพนสวรรค์ จ. โยธาธิการ	12.00	1,020.00	13.01	1,505.00	1.01	ลดลง	
E.97	ชี	อ. คำชะอี จ. โยธาธิการ	12.50	1,200.00	12.43	1,180.40	-0.07	ลดลง	
E.20A	ชี	อ. มหาชนะชัย จ. โยธาธิการ	10.00	1,100.00	10.88	1,620.00	0.88	เพิ่มขึ้น	
M.184	มูล	อ. พนมยงค์ จ. นครราชสีมา	5.30	132.00	5.29	131.40	-0.01	เพิ่มขึ้น	
M.7	มูล	อ. เมืองอุบลราชธานี จ. อุบลราชธานี	7.00	2,300.00	7.70	2,718.00	0.70	ลดลง	
C.36	คลองโม่มะ	อ. บางบาล จ. พระนครศรีอยุธยา	4.36	425.00	5.02	520.00	0.66	ลดลง	
C.67	น้อย	อ. เสนา จ. พระนครศรีอยุธยา	2.75	-	4.16	-	-	1.41	ลดลง
C.68	น้อย	อ. เสนา จ. พระนครศรีอยุธยา	3.20	-	3.18	-	-	-0.02	ลดลง
Kgt.3	ปราจีนบุรี	อ. กบินทร์บุรี จ. ปราจีนบุรี	8.79	445.20	9.02	465.80	0.23	ลดลง	
Kgt.6	ปราจีนบุรี	อ. ศรีมหาโพธิ์ จ. ปราจีนบุรี	6.61	-	6.58	-	-	-0.03	ลดลง
Kgt.12A	คลองพระปรง	อ. เมืองสระแก้ว จ. สระแก้ว	8.57	111.00	8.71	118.00	0.14	ลดลง	
T.15	ท่าจีน	อ. บางเลน จ. นครปฐม	1.80	-	1.78	-	-	-0.02	ลดลง

สรุปพื้นที่ประสบอุทกภัย กรมชลประทาน (วันที่ 18 ต.ค. 66)

- พื้นที่ประสบอุทกภัยรวม 53 จังหวัด ดังนี้
 - จังหวัดที่เข้าสู่ภาวะปกติ 33 จังหวัด ได้แก่ จังหวัดเชียงใหม่ เชียงราย ลำพูน ลำปาง เชียงราย แม่ฮ่องสอน พะเยา อุดรดิตต์ น่าน นครสวรรค์ พิจิตร แพร่ ตาก กำแพงเพชร เลย สกลนคร บึงกาฬ มหาสารคาม อุดรธานี นครพนม นครราชสีมา นครนายก ระยอง จันทบุรี ตราด สมุทรปราการ ฉะเชิงเทรา ระนอง ชุมพร ภูเก็ต พังงา สตูล และตรัง
 - จังหวัดที่ประสบอุทกภัย 20 จังหวัด ได้แก่ จังหวัดพิษณุโลก สุโขทัยหนองบัวลำภู ร้อยเอ็ด ขอนแก่น กาฬสินธุ์ ชัยภูมิ ยโสธร อำนาจเจริญ อุบลราชธานี ปราจีนบุรี สระแก้ว เพชรบูรณ์ สระบุรี ลพบุรี พระนครศรีอยุธยา ปทุมธานี กรุงเทพมหานคร อ่างทอง และสุพรรณบุรี

กิจกรรมและการให้ความช่วยเหลือของกรมชลประทาน

- ส่วนเครื่องจักรกล สำนักงานชลประทานที่ 6 ดำเนินการติดตั้งเครื่องสูบน้ำเคลื่อนที่ จำนวน 2 เครื่อง เพื่อเตรียมเร่งระบายน้ำ บริเวณ ปตร.ห้วยใหญ่ ตำบลสำราญ อำเภอมือง จังหวัดขอนแก่น เพื่อป้องกันน้ำท่วมขังพื้นที่เพาะปลูกทางการเกษตรและพื้นที่เศรษฐกิจในตัวเมืองขอนแก่น
- โครงการส่งน้ำและบำรุงรักษาพระพิมล สำนักงานชลประทานที่ 11 นำเรือนวัตกรรมเก็บวัชพืชในคลองมหาสวัสดิ์ บริเวณประตูน้ำฉิมพลี ฝั่งตะวันออก จนถึงคลองบางกอกน้อย เพื่อกำจัดวัชพืชที่กีดขวางทางน้ำ และแก้ไขความเดือดร้อนให้กับประชาชนที่สัญจรทางน้ำ และเป็นการเพิ่มประสิทธิภาพในการระบายน้ำได้ดียิ่งขึ้น

