

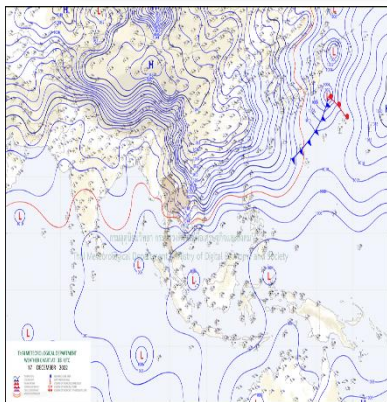
# รายงานสถานการณ์น้ำ

ศูนย์ปฏิบัติการน้ำอัจฉริยะ โทร. 02 669 2560 E-mail : wmsc.1460@gmail.com



วันอาทิตย์ที่ 18 ธันวาคม 2565

## สภาพภูมิอากาศ และปริมาณฝน (วันที่ 18 ธ.ค. 65 เวลา 06.00 น.)

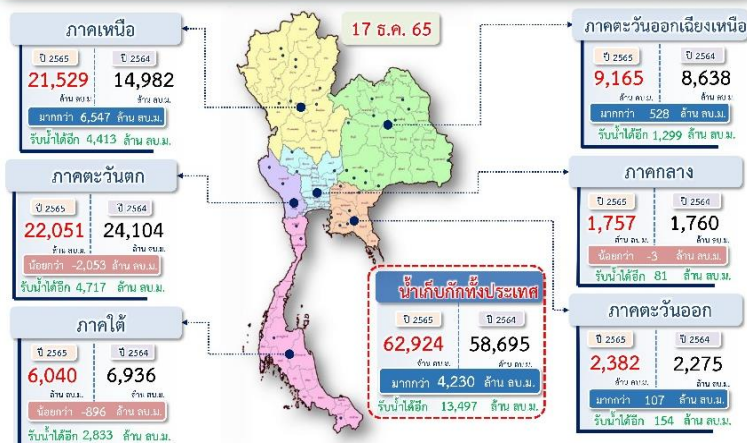


บริเวณความกดอากาศสูงหรือมวลอากาศเย็นกำลังแรงจากประเทศจีนได้แผ่ลงมาปกคลุมประเทศไทยตอนบนแล้ว ทำให้บริเวณประเทศไทยตอนบนมีอากาศเย็นถึงหนาว และอุณหภูมิจะลดลงกับมีลมแรง โดยบริเวณภาคเหนือและภาคตะวันออกเฉียงเหนืออุณหภูมิจะลดลง 6 - 8 องศาเซลเซียส ส่วนภาคกลางรวมทั้งกรุงเทพมหานครและปริมณฑล และภาคตะวันออกอุณหภูมิจะลดลง 4 - 6 องศาเซลเซียส สำหรับบมรสุมตะวันออกเฉียงเหนือที่พัดปกคลุมอ่าวไทย ภาคใต้ และทะเลอันดามันมีกำลังแรงขึ้น ทำให้ภาคใต้มีฝนเพิ่มขึ้นและมีฝนตกหนักถึงหนักมากบางแห่ง

ปริมาณฝนตก 24 ชั่วโมงที่ผ่านมาสูงสุด 3 ลำดับ ได้แก่ **องจะนะ จ.นราธิวาส 249.8 มม.**  
**อ.เวียง จ.นราธิวาส 238.6 มม.** และ **อ.สุคิริน จ.นราธิวาส 188.4 มม.**

แหล่งที่มา สำนักงานทรัพยากรน้ำแห่งชาติ (สทนช.)

## ปริมาณน้ำ **เกินกัก** อ่างเก็บน้ำขนาดใหญ่และขนาดกลาง



## สถานการณ์น้ำท่า กรมชลประทาน (ข้อมูล วันที่ 18 ธ.ค. 65 เวลา 06.00น.)

สถานี	แม่น้ำ	ที่ตั้ง	ระดับตลิ่ง (เมตร)	ความจุ (ลบ.ม./วินาที)	ระดับน้ำ (เมตร)	ปริมาณน้ำ (ลบ.ม./วินาที)	(+)/สูง/(-)/ต่ำกว่าตลิ่ง (เมตร)	แนวโน้ม
T.13	ท่าจีน	อ. สองพี่น้อง จ. สุพรรณบุรี	2.65	-	2.39	-	-0.26	ลดลง
T.15	ท่าจีน	อ. สองพี่น้อง จ. สุพรรณบุรี	3.10	-	2.12	-	-0.98	ลดลง
T.1	ท่าจีน	อ. นครชัยศรี จ. นครปฐม	1.66	-	1.43	-	-0.23	ลดลง
X.203	คลองท่าดี	อ. เมืองนครศรีธรรมราช จ. นครศรีธรรมราช	10.50	37.85	10.35	32.58	-0.15	เพิ่มขึ้น
X.5C	แม่น้ำตาปี	อ. พุนพิน จ. สุราษฎร์ธานี	2.50	-	1.50	-	-1.00	เพิ่มขึ้น
X.277	คลองท่ามะ	อ. ควนขนุน จ. พัทลุง	20.90	-	19.33	-	-1.57	เพิ่มขึ้น
X.68	คลองท่าแค	อ. เมืองพัทลุง จ. พัทลุง	15.60	47.50	14.28	15.60	-1.32	เพิ่มขึ้น
X.10A	ปัตตานี	อ. เมืองปัตตานี จ. ปัตตานี	1.35	-	0.91	-	-0.44	เพิ่มขึ้น
X.119	แม่น้ำโก-ลก	อ. สุโงห์-ลก จ. นราธิวาส	7.00	-	6.46	-	-0.54	เพิ่มขึ้น
X.119A	แม่น้ำโก-ลก	อ. สุโงห์-ลก จ. นราธิวาส	9.30	290.00	8.40	215.00	-0.90	เพิ่มขึ้น
X.274	แม่น้ำโก-ลก	อ. เวียง จ. นราธิวาส	24.18	330.40	23.44	243.40	-0.74	เพิ่มขึ้น
X.265	คลองลำ	อ. เมืองพัทลุง จ. พัทลุง	8.00	-	6.90	-	-1.10	เพิ่มขึ้น
X.275	แม่น้ำปัตตานี	อ. เมืองปัตตานี จ. ปัตตานี	2.00	-	2.07	-	0.07	ทรงตัว

## สรุปพื้นที่ประสบอุทกภัย กรมชลประทาน (วันที่ 18 ธ.ค. 65)

พื้นที่ได้รับผลกระทบรวม 63 จังหวัด ดังนี้

- ❖ จังหวัดที่เข้าสู่ภาวะปกติ 60 จังหวัด ได้แก่ จังหวัดแม่ฮ่องสอน เชียงใหม่ น่าน ลำพูน พะเยา ลำปาง เชียงราย อุดรธานี พิษณุโลก นครสวรรค์ พิจิตร สุโขทัย กำแพงเพชร ตาก อุตรดิตถ์ เลยหนองบัวลำภูหนองคายขอนแก่นกาฬสินธุ์ชัยภูมิมหาสารคามยโสธรอุบลราชธานีศรีสะเกษนครราชสีมาสุรินทร์บุรีรัมย์ร้อยเอ็ดนครนายกปราจีนบุรีฉะเชิงเทราจันทบุรีชลบุรีระยองตราดสระแก้วลพบุรีเพชรบูรณ์สระบุรีสมุทรปราการปทุมธานีชัยนาทอ่างทองสิงห์บุรีพระนครศรีอยุธยาอุทัยธานีกาญจนบุรีประจวบคีรีขันธ์ชุมพรนครศรีธรรมราชระนองภูเก็ตสุราษฎร์ธานีสตูลตรังพัทลุงสงขลายะลาและนราธิวาส
- ❖ จังหวัดที่ประสบอุทกภัย 3 จังหวัด ได้แก่ จังหวัดสุพรรณบุรี นครปฐม และปัตตานี

## สถานการณ์น้ำในลุ่มน้ำเจ้าพระยา (วันที่ 18 ธ.ค. 65)

**แม่น้ำปิง สถานี P.17** อ.บรรพตพิสัย จ.นครสวรรค์ ปริมาณน้ำไหลผ่าน 98 ลบ.ม./วินาที (เมื่อวาน 99 ลบ.ม./วินาที) ระดับน้ำ +35.26 ม.รทก. ต่ำกว่าตลิ่ง 4.53 ม.

**แม่น้ำน่าน สถานี N.67** อ.ชุมแสง จ.นครสวรรค์ ปริมาณน้ำไหลผ่าน 302 ลบ.ม./วินาที (เมื่อวาน 298 ลบ.ม./วินาที) ระดับน้ำ +20.57 ม.รทก. ต่ำกว่าตลิ่ง 7.73 ม.

**แม่น้ำเจ้าพระยา สถานี C.2** อ.เมือง จ.นครสวรรค์ ปริมาณน้ำไหลผ่าน 388 ลบ.ม./วินาที (เมื่อวาน 374 ลบ.ม./วินาที) ระดับน้ำ +17.99 ม.รทก. ต่ำกว่าตลิ่ง 7.71 ม.

**เขื่อนเจ้าพระยา สถานี C.13** อ.สรรพยา จ.ชัยนาท ปริมาณน้ำไหลผ่าน 70 ลบ.ม./วินาที (เมื่อวาน 70 ลบ.ม./วินาที) ระดับน้ำเหนือเขื่อน +16.04 ม.รทก. (เมื่อวาน +16.00 ม.รทก) ระดับน้ำท้ายเขื่อน 5.54 ม.รทก.

**แม่น้ำป่าสัก** เขื่อนป่าสักชลสิทธิ์ ระบาย 50.04 ลบ.ม./วินาที (เมื่อวาน 50.08 ลบ.ม./วินาที) เขื่อนพระรามหกปริมาณน้ำไหลผ่าน - ลบ.ม./วินาที (เมื่อวาน - ลบ.ม./วินาที) ปริมาณน้ำคลองระพีพัฒน์ผ่านปตร.พระนารายณ์และทรบ.ปากคลองระพีพัฒน์ 95 ลบ.ม./วินาที (เมื่อวาน 92 ลบ.ม./วินาที)

**แม่น้ำเจ้าพระยา C.29A** อ.บางไทร จ.พระนครศรีอยุธยา ปริมาณน้ำไหลผ่านเฉลี่ย 233 ลบ.ม./วินาที (เมื่อวาน 503 ลบ.ม./วินาที)

## สถานการณ์น้ำ 4 เขื่อนหลักลุ่มน้ำเจ้าพระยา (ข้อมูล ณ วันที่ 18 ธ.ค. 65)

สภาพน้ำในอ่างเก็บน้ำ ภูมิพล สิริกิติ์ แควน้อยฯ และป่าสักฯ วันที่ 18 ธันวาคม 2565

อ่างเก็บน้ำ	ปริมาณน้ำในอ่างฯ		ปริมาณน้ำใช้การได้		ปริมาณน้ำไหลลงอ่างฯ		ปริมาณน้ำระบาย		รับน้ำได้อีก
	ปริมาณน้ำ	% ความจุ	ปริมาณน้ำ	% ใช้การ	วันนี้	เมื่อวาน	วันนี้	เมื่อวาน	
ภูมิพล	12,093	90	8,293	86	0.00	7.86	13.00	13.00	1,369
สิริกิติ์	6,561	69	3,711	56	5.51	3.96	20.00	24.99	2,949
ภูมิพล+สิริกิติ์	18,654	81	12,004	74	5.51	11.82	33.00	37.99	4,318
แควน้อยฯ	897	95	854	95	3.21	1.95	7.78	6.05	42
ป่าสักชลสิทธิ์	941	98	938	98	3.15	3.15	4.32	4.33	19
<b>รวมทั้งหมด</b>	<b>20,491</b>	<b>82</b>	<b>13,795</b>	<b>76</b>	<b>11.87</b>	<b>16.92</b>	<b>45.10</b>	<b>48.37</b>	<b>4,380</b>

\*หมายเหตุ: ( ) คือเกินความจุเก็บกักปกติ

(หน่วย : ล้าน ลบ.ม.)

## กิจกรรมและการให้ความช่วยเหลือของกรมชลประทาน



ส่วนเครื่องจักรกล สำนักงานชลประทานที่ 12 ดำเนินการติดตั้งเครื่องสูบน้ำขนาด 8 นิ้ว จำนวน 2 เครื่อง บริเวณ ม.6 ตำบลคันตาล อำเภอสองพี่น้อง จังหวัดสุพรรณบุรี เพื่อเร่งฟื้นฟูช่วยเหลือและบรรเทาความเดือดร้อนของประชาชน ในการระบายน้ำท่วมขังในพื้นที่ หลังจากสถานการณ์ฝนเริ่มกลับสู่สภาวะปกติ



สามารถติดตามสถานการณ์น้ำได้ที่ <http://wmsc.rid.go.th/>

