

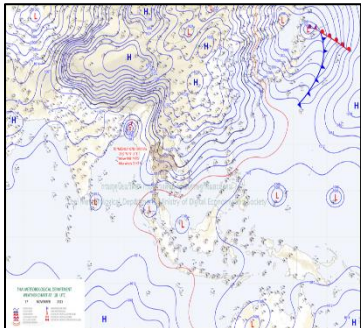
รายงานสถานการณ์น้ำ

ศูนย์ปฏิบัติการน้ำอัจฉริยะ โทร. 02 669 2560 E-mail : wmsc.1460@gmail.com



วันเสาร์ที่ 18 พฤศจิกายน พ.ศ. 2566

สภาพภูมิอากาศ และปริมาณฝน (วันที่ 18 พ.ย. 66 เวลา 06.00 น.)

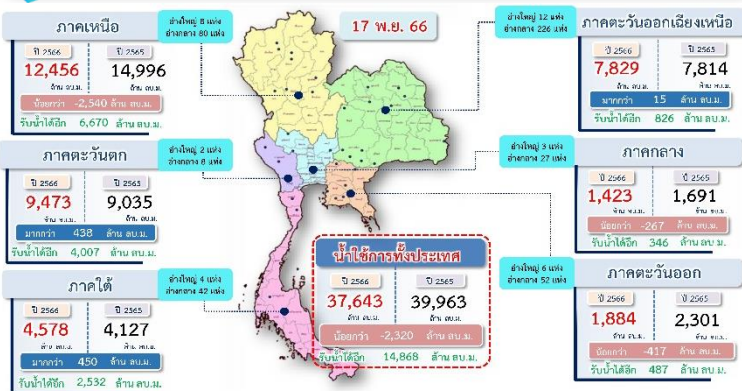


บริเวณความกดอากาศสูงหรือมวลอากาศเย็นกำลังแรงปกคลุมประเทศไทย ลักษณะเช่นนี้ทำให้ประเทศไทยตอนบนมีอากาศเย็นถึงหนาวกับมีลมแรง โดยภาคเหนือและตะวันออกเฉียงเหนืออุณหภูมิจะลดลงอีก 2-4 องศาเซลเซียส ส่วนภาคกลาง รวมทั้งกรุงเทพมหานครและปริมณฑล และภาคตะวันออก อุณหภูมิจะลดลงอีก 1-3 องศาเซลเซียส สำหรับมรสุมตะวันออกเฉียงเหนือกำลังค่อนข้างแรงพัดปกคลุมอ่าวไทย ภาคใต้ และทะเลอันดามัน ลักษณะเช่นนี้ทำให้ภาคใต้มีฝนตกหนักถึงหนักมากบางแห่ง

ปริมาณฝนตก 24 ชั่วโมงที่ผ่านมา สูงสุด 3 ลำดับ ได้แก่ อ.หลังสวน จ.ชุมพร 222.5 มม. อ.ทุ่งตะโก จ.ชุมพร 218 มม. และ อ.สวี จ.ชุมพร 204.5 มม.

แหล่งที่มา สำนักงานทรัพยากรน้ำแห่งชาติ (สทนช.)

ปริมาณน้ำใช้การ อ่างเก็บน้ำขนาดใหญ่และขนาดกลาง



สถานการณ์น้ำ 4 เขื่อนหลักลุ่มเจ้าพระยา (ข้อมูล ณ วันที่ 18 พ.ย 66)

สภาพน้ำในอ่างเก็บน้ำ ภูมิพล สิริกิติ์ แควน้อยฯ และป่าสักฯ วันที่ 18 พฤศจิกายน 2566

อ่างเก็บน้ำ	ปริมาณน้ำในอ่างฯ		ปริมาณน้ำใช้การได้		ปริมาณน้ำไหลลงอ่างฯ		ปริมาณน้ำระบาย		รับน้ำได้
	ปริมาณน้ำ	% ความจุ	ปริมาณน้ำ	% ใช้การ	วันนี้	เมื่อวาน	วันนี้	เมื่อวาน	
ภูมิพล	10,370	77	6,570	68	14.71	20.23	3.00	3.00	3,092
สิริกิติ์	6,104	64	3,254	49	3.52	11.82	7.00	6.93	3,406
ภูมิพล+สิริกิติ์	16,475	72	9,825	60	18.23	32.05	10.00	9.93	6,497
แควน้อยฯ	954	102	911	102	1.43	1.97	1.30	1.30	0
ป่าสักชลสิทธิ์	973	101	970	101	0.75	1.41	3.46	3.46	0
รวมทั้งหมด	18,402	74	11,706	64	20.41	35.43	14.76	14.69	6,497

*หมายเหตุ: () คือ เป็นความจุเก็บกักปกติ

(หน่วย : ล้าน ลบ.ม.)

กิจกรรมและการให้ความช่วยเหลือของกรมชลประทาน

โครงการร่อนน้ำและบำรุงรักษานครปฐม สำนักงานชลประทานที่ 13 ดำเนินการกำจัดวัชพืชและสิ่งกีดขวางทางน้ำคลองส่งน้ำสายใหญ่ฝั่งซ้าย (LMC) บริเวณหน้าบ้านประตูระบายน้ำ กม.21+660 ตำบลท่าไม้ อำเภอกำแพงแสน จังหวัดกาญจนบุรี เพื่อให้สามารถส่งน้ำได้อย่างมีประสิทธิภาพ

สถานการณ์น้ำท่า กรมชลประทาน (ข้อมูล วันที่ 18 พ.ย. 66 เวลา 06.00 น.)

สถานี	แม่น้ำ	ที่ตั้ง	ระดับตลิ่ง (เมตร)	ความจุ (ลบ.ม./วินาที)	ระดับน้ำ (เมตร)	ปริมาณน้ำ (ลบ.ม./วินาที)	(+)/สูง/(-)ต่ำกว่าตลิ่ง(เมตร)	แนวโน้ม
E.95A	ชี	อ. จรัลบุรี จ.ร้อยเอ็ด	6.60	-	6.38	724.86	-0.22	ลดลง
E.20A	ชี	อ. มหาชนะชัย จ.ยโสธร	10.00	1,100.00	9.57	952.44	-0.43	ลดลง
C.36	คลองโง่ง	อ. บางบาล จ. พระนครศรีอยุธยา	4.36	425.00	3.51	312.00	-0.85	ลดลง
C.67	น้อย	อ. เสนา จ. พระนครศรีอยุธยา	2.75	-	3.17	-	0.42	ลดลง
C.68	น้อย	อ. เสนา จ. พระนครศรีอยุธยา	3.20	-	2.46	-	-0.74	ลดลง
T.10	ท่าจีน	อ. เมืองสุพรรณบุรี จ. สุพรรณบุรี	3.50	-	3.61	-	0.11	ลดลง
T.13	ท่าจีน	อ. สองพี่น้อง จ. สุพรรณบุรี	2.40	-	2.51	-	0.11	ลดลง
T.15	ท่าจีน	อ. บางเลน จ. นครปฐม	1.80	-	2.33	-	0.53	เพิ่มขึ้น
T.1	ท่าจีน	อ. นครชัยศรี จ. นครปฐม	1.50	-	1.53	-	0.03	เพิ่มขึ้น
X.167	คลองสาหรัง	อ. ร่อนพิบูลย์ จ. นครศรีธรรมราช	11.35	106.35	11.56	96.03	0.21	เพิ่มขึ้น
X.203	คลองท่าดี	อ. เมืองนครศรีธรรมราช จ. นครศรีธรรมราช	10.50	44.20	10.74	43.82	0.24	เพิ่มขึ้น

สรุปพื้นที่ประสบอุทกภัย กรมชลประทาน (วันที่ 18 พ.ย. 66)

พื้นที่ประสบอุทกภัยรวม 56 จังหวัด ดังนี้

- ❖ **จังหวัดที่เข้าสู่ภาวะปกติ 50 จังหวัด** ได้แก่ จังหวัดเชียงใหม่ เชียงราย ลำพูน ลำปาง แม่ฮ่องสอน พะเยา อุดรดิตต์ น่าน พิชณุโลก นครสวรรค์ ชัยนาท พิจิตร แพร่ สุโขทัย ตาก กำแพงเพชร เลย สกลนคร บึงกาฬ ขอนแก่น กาฬสินธุ์ ร้อยเอ็ด ชัยภูมิ มหาสารคาม อุดรธานี หนองบัวลำภู นครพนม อำนาจเจริญ นครราชสีมา ยโสธร อุบลราชธานี สระแก้ว นครนายก ระยอง จันทบุรี ปราจีนบุรี ตราด ฉะเชิงเทรา เพชรบูรณ์ ลพบุรี สระบุรี อ่างทอง อุทัยธานี ปทุมธานี สมุทรปราการ กรุงเทพมหานคร กู้เก๋ต พังงา สตูล และตรัง
- ❖ **จังหวัดที่ประสบอุทกภัย 6 จังหวัด** ได้แก่ จังหวัดพระนครศรีอยุธยา สุพรรณบุรี นครปฐม ราชบุรี ชุมพร และนครศรีธรรมราช

สถานการณ์น้ำในลุ่มน้ำเจ้าพระยา (วันที่ 18 พ.ย. 66)

- แม่น้ำปิง สถานี P.17** อ.บรรพตพิสัย จ.นครสวรรค์ ปริมาณน้ำไหลผ่าน 82 ลบ.ม./วินาที (เมื่อวาน 88 ลบ.ม./วินาที) ระดับน้ำ +34.78 ม.รทก. ต่ำกว่าตลิ่ง 3.92 ม.
- แม่น้ำน่าน สถานี N.67** อ.ชุมแสง จ.นครสวรรค์ ปริมาณน้ำไหลผ่าน 693 ลบ.ม./วินาที (เมื่อวาน 712 ลบ.ม./วินาที) ระดับน้ำ +23.86 ม.รทก. ต่ำกว่าตลิ่ง 4.44 ม.
- แม่น้ำเจ้าพระยา สถานี C.2** อ.เมือง จ.นครสวรรค์ ปริมาณน้ำไหลผ่าน 1,068 ลบ.ม./วินาที (เมื่อวาน 1,120 ลบ.ม./วินาที) ระดับน้ำ +20.41 ม.รทก. ต่ำกว่าตลิ่ง 5.29 ม.
- เขื่อนเจ้าพระยา สถานี C.13** อ.สรรพยา จ.ชัยนาท ปริมาณน้ำไหลผ่าน 798 ลบ.ม./วินาที (เมื่อวาน 871 ลบ.ม./วินาที) ระดับน้ำเหนือเขื่อน +16.80 ม.รทก. (เมื่อวาน +16.80 ม.รทก) ระดับน้ำท้ายเขื่อน +10.09 ม.รทก.
- แม่น้ำป่าสัก** เขื่อนป่าสักชลสิทธิ์ ระบาย 40 ลบ.ม./วินาที (เมื่อวาน 400 ลบ.ม./วินาที) ท้ายเขื่อนพระรามหก ปริมาณน้ำไหลผ่าน 39 ลบ.ม./วินาที (เมื่อวาน 103 ลบ.ม./วินาที) ปริมาณน้ำคลองระพีพัฒน์ผ่านประตูพระนารายณ์ 107 ลบ.ม./วินาที (เมื่อวาน 104 ลบ.ม./วินาที)
- แม่น้ำเจ้าพระยา C.29A** อ.บางไทร จ.พระนครศรีอยุธยา ปริมาณน้ำไหลผ่านเฉลี่ย 1,040 ลบ.ม./วินาที (เมื่อวาน 1,171 ลบ.ม./วินาที)
- รับน้ำเข้าฝั่งตะวันตก** 226 ลบ.ม./วินาที (เมื่อวาน 225 ลบ.ม./วินาที)
- รับน้ำเข้าฝั่งตะวันออก** 188 ลบ.ม./วินาที (เมื่อวาน 189 ลบ.ม./วินาที)

