

รายงานสถานการณ์น้ำ

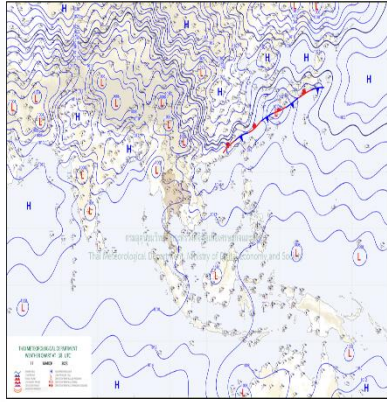
ศูนย์ปฏิบัติการน้ำอัจฉริยะ โทร. 02 669 2560 E-mail : wmsc.1460@gmail.com



วันเสาร์ที่ 18 มีนาคม 2566



สภาพภูมิอากาศ และปริมาณฝน (วันที่ 18 มี.ค. 66 เวลา 06.00 น.)

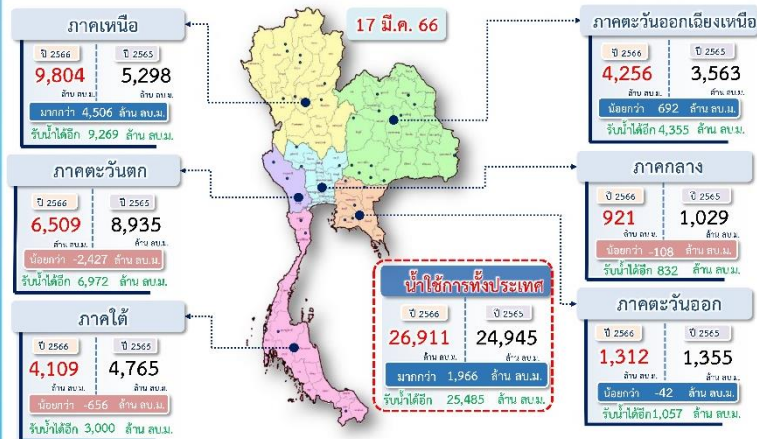


ภาคเหนือ ภาคตะวันออกเฉียงเหนือ ภาคกลาง รวมทั้งกรุงเทพมหานครและปริมณฑล และภาคตะวันออกมีอุณหภูมิสูงขึ้น โดยมีอากาศร้อนกับมีฟ้าหลัวในตอนกลางวัน ทั้งนี้เนื่องจากความกดอากาศต่ำเนื่องจากความร้อนปกคลุมประเทศไทยตอนบน ในขณะที่ลมใต้และลมตะวันออกเฉียงใต้ยังคงพัดปกคลุมประเทศไทยตอนบน ทำให้บริเวณดังกล่าวมีฝนฟ้าคะนองบางแห่งเกิดขึ้นได้

ปริมาณฝนตก 24 ชั่วโมงที่ผ่านมา สูงสุด 3 ลำดับ ได้แก่ อ.อุ้มผาง จ.ตาก 34.2 มม. อ.แม่วาง จ.เชียงใหม่ 34.2 มม. อ.น้ำหนาว จ.เพชรบูรณ์ 22.0 มม.

แหล่งที่มา สำนักงานทรัพยากรน้ำแห่งชาติ (สทนช.)

ปริมาณน้ำใช้การ อ่างเก็บน้ำขนาดใหญ่และขนาดกลาง



สถานการณ์น้ำ 4 เขื่อนหลักกลุ่มเจ้าพระยา (ข้อมูล ณ วันที่ 18 มี.ค. 66)

สภาพน้ำในอ่างเก็บน้ำ ภูมิพล สิริกิติ์ แควน้อยฯ และป่าสักฯ วันที่ 18 มีนาคม 2566

อ่างเก็บน้ำ	ปริมาณน้ำในอ่างฯ ปริมาณน้ำ % ความจุ	ปริมาณน้ำใช้การได้ ปริมาณน้ำ % ใช้การ	ปริมาณน้ำไหลลงอ่างฯ วันรับ	ปริมาณน้ำระบาย วันรับ	ปริมาณน้ำระบาย วันรับ	รับน้ำได้อีก
ภูมิพล	9,508 71	5,708 59	2.37	2.30	29.00	3,954
สิริกิติ์	5,213 55	2,363 35	4.43	4.40	17.00	4,297
ภูมิพล+สิริกิติ์	14,722 64	8,072 49	6.80	6.70	46.00	8,250
แควน้อยฯ	491 52	448 50	0.79	0.00	4.32	448
ป่าสักชลสิทธิ์	435 45	432 45	0.45	0.46	4.33	525
รวมทั้งหมด	15,647 63	8,951 49	8.05	7.16	54.65	9,224

*หมายเหตุ: () คือ เขื่อนความจุเก็บกักปกติ

(หน่วย : ล้าน ลบ.ม.)

โครงการจ้างแรงงานชลประทาน เพื่อช่วยเหลือเกษตรกร



(ประจำปีงบประมาณ พ.ศ. 2566) ข้อมูล ณ วันที่ 28 ก.พ. 66

โครงการจ้างแรงงานชลประทาน เพื่อช่วยเหลือเกษตรกร ประจำปีงบประมาณ พ.ศ. 2566 รวมระยะเวลาการจ้างงาน 3-10 เดือน มีแผนการจ้างจำนวน 86,000 คน ปัจจุบันมีการจ้างแรงงานไปแล้ว จำนวน 51,652 คน คิดเป็นร้อยละ 60.06



คุณภาพน้ำ (วันที่ 18 มี.ค. 66 เวลา 07.00 น.)

(หน่วย : กรัม/ลิตร)

แม่น้ำ	สถานีเฝ้าระวัง	เกณฑ์เฝ้าระวัง	ค่าความเค็ม
เจ้าพระยา	ประปาสำแล จ.ปทุมธานี	0.25	0.17 (ปกติ)
บางปะกง	วัดบางแตน	1.00	0.11 (ปกติ)
ท่าจีน	ด้านนอกคลองจินดา	0.75	0.22 (ปกติ)
	ด้านในคลองจินดา	0.75	0.21 (ปกติ)
แม่กลอง	ปากคลองดำเนินสะดวก	2.00	0.14 (ปกติ)

ผลจัดสรรน้ำฤดูแล้งปี 2565/66 และผลการเพาะปลูกข้าวนาปรัง

ผลจัดสรรน้ำฤดูแล้ง ปี 2565/66 (ข้อมูล ณ วันที่ 17 มี.ค.66)

ทั้งประเทศ แผนจัดสรรน้ำ 27,685 ล้าน ลบ.ม. จัดสรรน้ำไปแล้ว 18,594 ล้าน ลบ.ม. (68%)
 คงเหลือปริมาณน้ำที่ต้องจัดสรรอีก 9,091 ล้าน ลบ.ม. (32%)
 กลุ่มน้ำเจ้าพระยา แผนจัดสรรน้ำ 9,100 ล้าน ลบ.ม. จัดสรรน้ำไปแล้ว 6,710 ล้าน ลบ.ม. (74%)
 คงเหลือปริมาณน้ำที่ต้องจัดสรรอีก 2,390 ล้าน ลบ.ม. (26%)
 กลุ่มน้ำแม่กลอง แผนจัดสรรน้ำ 5,500 ล้าน ลบ.ม. จัดสรรน้ำไปแล้ว 2,011 ล้าน ลบ.ม. (37%)
 คงเหลือปริมาณน้ำที่ต้องจัดสรรอีก 3,489 ล้าน ลบ.ม. (63%)

การเพาะปลูกข้าวนาปรัง ปี 2565/66 (ข้อมูล ณ วันที่ 15 มี.ค.66)

ทั้งประเทศ แผนเพาะปลูกข้าวนาปรัง 10.42 ล้านไร่ เพาะปลูกไปแล้ว 9.61 ล้านไร่ (92%)
 กลุ่มน้ำเจ้าพระยา แผนเพาะปลูกข้าวนาปรัง 6.64 ล้านไร่ เพาะปลูกไปแล้ว 6.29 ล้านไร่ (95%)
 กลุ่มน้ำแม่กลอง แผนเพาะปลูกข้าวนาปรัง 0.84 ล้านไร่ เพาะปลูกไปแล้ว 0.33 ล้านไร่ (39%)

กิจกรรมและการให้ความช่วยเหลือของกรมชลประทาน

- โครงการส่งน้ำและบำรุงรักษาภิวัตน์-ก๊วคหอมฯ สำนักงานชลประทานที่ 2 ลงพื้นที่ติดตามผลการส่งน้ำของคลอง RMC.ก๊วคหอม และตรวจวัดปริมาณน้ำ ในคลองซอย 16.6L RMC.ก๊วคหอม เพื่อนำข้อมูลที่ได้จากการตรวจวัดไปใช้ในการบริหารจัดการน้ำ ได้อย่างมีประสิทธิภาพมากยิ่งขึ้น
- โครงการส่งน้ำและบำรุงรักษามูลกลาง สำนักงานชลประทานที่ 8 ดำเนินการติดตั้งเครื่องสูบน้ำ ณ บ้านบึง หมู่ที่ 1 ตำบลดอนแรด อำเภอรัตนบุรี จังหวัดสุรินทร์ เพื่อสูบน้ำแก้ไขปัญหามีปริมาณน้ำดิบไม่เพียงพอต่อการผลิตน้ำประปาที่ใช้อุปโภคและบริโภคของประชาชน
- โครงการส่งน้ำและบำรุงรักษาบางพลวง สำนักงานชลประทานที่ 9 ลงพื้นที่สำรวจสิ่งกีดขวางทางน้ำ และผิวจราจรบนถนนคันคลองซำตุ้ง ในพื้นที่ หมู่ที่ 1-9 ตำบลบางกระเจ็ด อำเภอบางคล้า จังหวัดฉะเชิงเทรา เพื่อหาแนวทางแก้ไขและซ่อมบำรุงให้ดีขึ้น และวางแผนการใช้น้ำในฤดูแล้งเพื่อการอุปโภคบริโภค การเกษตร และกิจกรรมอื่นๆ



สามารถติดตามสถานการณ์น้ำได้ที่ <http://wmsc.rid.go.th/>

