

# รายงานสถานการณ์น้ำฉบับผู้บริหาร

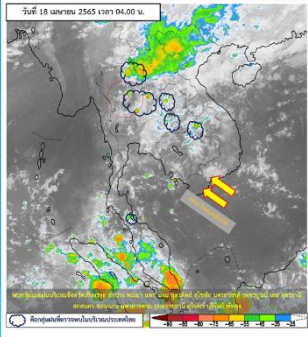


ศูนย์ปฏิบัติการน้ำอัจฉริยะ โทร. 02 669 2560 E-mail : wmsc.1460@gmail.com

วันจันทร์ที่ 18 เมษายน 2565



## สภาพภูมิอากาศ และปริมาณฝน (วันที่ 18 เม.ย. 65 เวลา 06.00 น.)



พยากรณ์อากาศ 24 ชั่วโมงข้างหน้าบริเวณความกดอากาศสูงหรือมวลอากาศเย็นกำลังปานกลางได้แผ่ลงมาปกคลุมถึงภาคตะวันออกเฉียงเหนือ ด้านตะวันออกของประเทศไทย และทะเลจีนใต้ ประกอบกับมีลมใต้และลมตะวันออกเฉียงใต้พัดปกคลุมประเทศไทยตอนบน ในขณะที่ประเทศไทยมีอากาศร้อน ทำให้บริเวณดังกล่าวมีพายุฤดูร้อนเกิดขึ้น โดยอาจมีพายุฝนฟ้าคะนอง ลมกระโชกแรง และลูกเห็บตกบางแห่งรวมถึงมีฝนตกหนักและฟ้าผ่าเกิดขึ้นได้ เริ่มมีผลกระทบในภาคตะวันออกเฉียงเหนือก่อน ส่วนภาคเหนือ ภาคกลาง รวมทั้งกรุงเทพมหานครและปริมณฑล ภาคตะวันออก และภาคใต้ตอนบน จะมีผลกระทบในระยะถัดไป

ปริมาณฝนตก 24 ชั่วโมงที่ผ่านมา สูงสุด 3 ลำดับ ได้แก่ อ.เมืองระยอง จ.ระยอง 112.7 มม. อ.อรัญประเทศ จ.สระแก้ว 82.5 มม. และ อ.ปungเกล้า จ.บึงกาฬ 79.8 มม.

แหล่งที่มา สำนักงานทรัพยากรน้ำแห่งชาติ (สทนช.)



## คุณภาพน้ำ (วันที่ 18 เม.ย.65 เวลา 06.00 น.)

(หน่วย : กรัม/ลิตร)

แม่น้ำ	สถานีเฝ้าระวัง	เกณฑ์เฝ้าระวัง	ค่าความเค็ม
แม่น้ำเจ้าพระยา	ประปาสำแล จ.ปทุมธานี	0.25	0.21 (ปกติ)
แม่น้ำบางปะกง	วัดบางคาง	2.00	0.07 (ปกติ)
แม่น้ำท่าจีน	ด้านนอกคลองจินดา	0.75	0.16 (ปกติ)
	ด้านในคลองจินดา	0.75	0.26 (ปกติ)
แม่น้ำแม่กลอง	ปากคลองดำเนินสะดวก	2.00	0.13 (ปกติ)

## ผลจัดสรรน้ำฤดูแล้งปี 2564/65 และผลการเพาะปลูกข้าวนาปรัง

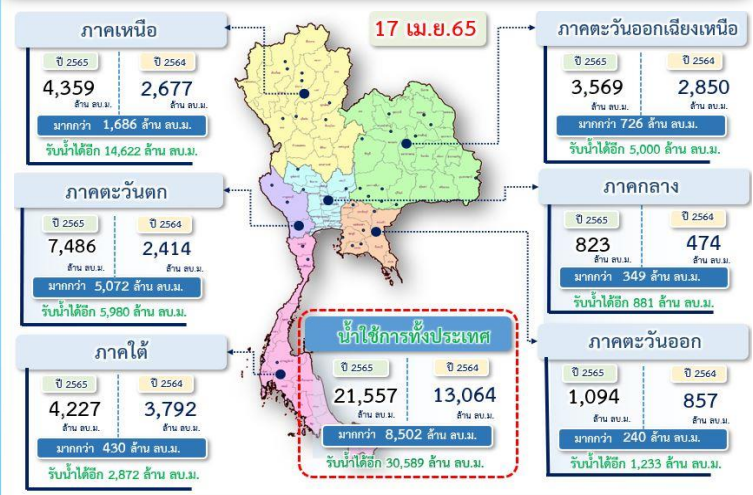
### ผลจัดสรรน้ำฤดูแล้งปี 2564/65 (ข้อมูล ณ วันที่ 17 เม.ย.65)

ทั้งประเทศ แผนจัดสรรน้ำ 22,280 ล้าน ลบ.ม. จัดสรรน้ำไปแล้ว 20,982 ล้าน ลบ.ม. (94%) คงเหลือปริมาณน้ำที่ต้องจัดสรรอีก 1,298 ล้าน ลบ.ม. (6%)  
 กลุ่มน้ำเจ้าพระยา แผนจัดสรรน้ำ 5,700 ล้าน ลบ.ม. จัดสรรน้ำไปแล้ว 5,794 ล้าน ลบ.ม. (102%) ปริมาณน้ำเกินแผนที่ต้องจัดสรร 94 ล้าน ลบ.ม. (2%)  
 กลุ่มน้ำแม่กลอง แผนจัดสรรน้ำ 5,500 ล้าน ลบ.ม. จัดสรรน้ำไปแล้ว 3,319 ล้าน ลบ.ม. (60%) คงเหลือปริมาณน้ำที่ต้องจัดสรรอีก 2,181 ล้าน ลบ.ม. (40%)

### การเพาะปลูกข้าวนาปรัง ปี 2564/65 (ข้อมูล ณ วันที่ 12 เม.ย.65)

ทั้งประเทศ แผนเพาะปลูกข้าวนาปรัง 6.41 ล้านไร่ เพาะปลูกไปแล้ว 8.07 ล้านไร่ (125.79%) เกือบเกี่ยวแล้ว 3.96 ล้านไร่  
 กลุ่มน้ำเจ้าพระยา แผนเพาะปลูกข้าวนาปรัง 2.81 ล้านไร่ เพาะปลูกไปแล้ว 4.41 ล้านไร่ (156.75%) เกือบเกี่ยวแล้ว 2.99 ล้านไร่  
 กลุ่มน้ำแม่กลอง แผนเพาะปลูกข้าวนาปรัง 0.84 ล้านไร่ เพาะปลูกไปแล้ว 0.78 ล้านไร่ (95.08%) เกือบเกี่ยวแล้ว 0.04 ล้านไร่

## ปริมาณน้ำ ใ้การ อ่างเก็บน้ำขนาดใหญ่และขนาดกลาง



## สถานการณ์น้ำ 4 เขื่อนหลักกลุ่มเจ้าพระยา (ข้อมูล ณ วันที่ 18 เม.ย. 65)

สภาพน้ำในอ่างเก็บน้ำ ภูมิพล สิริกิติ์ แควน้อยฯ และป่าสักฯ วันที่ 18 เมษายน 2565

อ่างเก็บน้ำ	ปริมาณน้ำในอ่างฯ ปริมาณน้ำ % ความจุ	ปริมาณน้ำใช้การได้ ปริมาณน้ำ % ใช้การ	ปริมาณน้ำไหลลงอ่างฯ ปริมาณน้ำร้อยละ	ปริมาณน้ำระบาย ปริมาณน้ำร้อยละ	รับน้ำได้อีก
ภูมิพล	6,033 45	2,233 23	0.00 1.12	19.00 19.00	7,429
สิริกิติ์	3,768 40	918 14	3.18 3.16	10.01 10.00	5,742
ภูมิพล+สิริกิติ์	9,801 43	3,151 19	3.18 4.28	29.01 29.00	13,171
แควน้อยฯ	416 44	373 42	1.59 1.59	4.32 4.32	523
ป่าสักชลสิทธิ์	396 41	393 41	1.24 0.00	7.36 7.35	564
รวมทั้งหมด	10,613 43	3,917 22	6.01 5.87	40.69 40.67	14,258

หมายเหตุ : ( ) คือ เกินความจุเก็บกักปกติ (หน่วย : ล้าน ลบ.ม.)

## โครงการจ้างแรงงานชลประทาน เพื่อช่วยเหลือเกษตรกร

(ประจำปีงบประมาณ พ.ศ. 2565) ข้อมูล ณ วันที่ 31 มี.ค.65  
 โครงการจ้างแรงงานชลประทาน เพื่อช่วยเหลือเกษตรกร ประจำปีงบประมาณ พ.ศ. 2565 รวมระยะเวลาการจ้างงาน 1-10 เดือน มีแผนการจ้างจำนวน 75,000 คน ปัจจุบันมีการจ้างแรงงานไปแล้ว จำนวน 60,182 คน คิดเป็นร้อยละ 80.24

## Timeline แผน/ผลการจัดสรรน้ำในช่วงฤดูแล้ง ปี 64/65

