

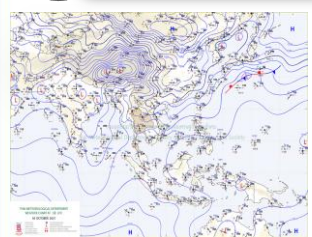
รายงานสถานการณ์น้ำฉบับผู้บริหาร



ศูนย์ปฏิบัติการน้ำอัจฉริยะ โทร. 02 669 2560 E-mail : wmsc.1460@gmail.com

วันอังคารที่ 19 ตุลาคม 2564

สภาพภูมิอากาศ และปริมาณฝน (วันที่ 19 ต.ค.64 เวลา 06.00 น.)

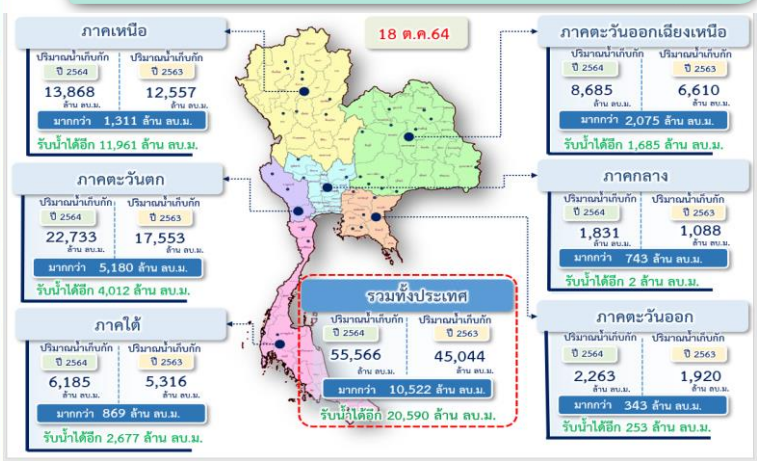


ลำดับที่	อำเภอ	จังหวัด	ปริมาณฝนสะสม (มม.)
1	ลานสกา	นครศรีธรรมราช	94.4
2	เฉลิมพระเกียรติ	บุรีรัมย์	52.2
3	เมืองนครศรีธรรมราช	นครศรีธรรมราช	48.2
4	เขายี่สน	พัทลุง	46.5
5	บ้านไร่	อุทัยธานี	46.5

หมายเหตุ แหล่งที่มาสำนักงานทรัพยากรน้ำแห่งชาติ (สทนช.)

ร่องมรสุมพาดผ่านภาคใต้ตอนบน มีกำลังอ่อนลง ในขณะที่บริเวณความกดอากาศสูงจากประเทศจีนยังคงแผ่ลงมาปกคลุมประเทศไทยตอนบน และทะเลจีนใต้ตอนบน ทำให้มีลมตะวันออกเฉียงใต้ปกคลุมอ่าวไทยและภาคใต้ ลักษณะเช่นนี้ทำให้ประเทศไทยตอนบนมีฝนลดลง ส่วนภาคใต้ยังคงมีฝนฟ้าคะนองเกิดขึ้น

ปริมาณน้ำ เก็บกัก อ่างเก็บน้ำขนาดใหญ่และขนาดกลาง (ข้อมูล ณ วันที่ 18 ต.ค.64)



สถานการณ์น้ำ 4 เขื่อนหลักกลุ่มเจ้าพระยา (ข้อมูล ณ วันที่ 19 ต.ค.64)

สภาพน้ำในอ่างเก็บน้ำ ภูมิพล สิริกิติ์ แควน้อยฯ และป่าสักฯ วันที่ 19 ตุลาคม 2564

อ่างเก็บน้ำ	ปริมาณน้ำในอ่างฯ		ปริมาณน้ำใช้การได้		ปริมาณน้ำไหลลงอ่างฯ		ปริมาณน้ำระบาย		รับน้ำได้อีก
	ปริมาณน้ำ	% ความจุ	ปริมาณน้ำ	% ใช้การ	วันนี้	เมื่อวาน	วันนี้	เมื่อวาน	
ภูมิพล	7,380	55	3,580	37	90.86	87.81	1.00	1.00	6,082
สิริกิติ์	4,389	46	1,539	23	13.23	9.79	4.02	4.05	5,121
ภูมิพล+สิริกิติ์	11,768	51	5,118	31	104.09	97.60	5.02	5.05	11,204
แควน้อยฯ	932	99	889	99	14.13	13.76	10.37	10.37	7
ป่าสักชลสิทธิ์	996	104	993	104	59.37	62.97	51.90	47.60	0
รวมทั้งหมด	13,696	55	7,000	39	177.59	174.33	67.29	63.01	11,211

*หมายเหตุ : () คือ เก็บความจุเก็บกักปกติ (หน่วย : ล้าน ลบ.ม.)

กิจกรรมและการให้ความช่วยเหลือของกรมชลประทาน

- โครงการส่งน้ำและบำรุงรักษาพระยาบรรลือ สำนักงานชลประทานที่ 11 ดำเนินการติดตั้งเครื่องสูบน้ำ ณ ทรบ.พิสนธิ์เขวา ตำบลคลองพระยาบันลือ อำเภอลาดบัวหลวง จังหวัดพระนครศรีอยุธยา เพื่อแก้ไขปัญหาคความเดือดร้อนของน้ำให้กับประชาชน และเพิ่มประสิทธิภาพการระบายน้ำ
- เครื่องจักรกล สำนักงานชลประทานที่ 12 ร่วมกับโครงการส่งน้ำและบำรุงรักษาโบสถ์ ติดตั้งเครื่องสูบน้ำ เพื่อบรรเทาความเดือดร้อนให้กับประชาชนและเกษตรกร ที่ได้รับผลกระทบจากอุทกภัย พร้อมเฝ้าระวังสถานการณ์น้ำ ไม่ให้เกิดความเสียหายต่อผลผลิตทางการเกษตร ในเขตพื้นที่ หมู่ 10 ตำบลหันคา อำเภอหันคา จังหวัดชัยนาท และตำบลกระเสียว อำเภอสวนซук จังหวัดสุพรรณบุรี

สถานการณ์น้ำท่า สถานีหลักกรมชลประทาน (ข้อมูล ณ วันที่ 19 ต.ค.64)

สถานี	ที่ตั้ง	เวลา	ระดับตลิ่ง (เมตร)	ความจุ (ลบ.ม./วินาที)	ระดับน้ำ (เมตร)	ปริมาณน้ำ (ลบ.ม./วินาที)	(+)/สูง(-)ต่ำกว่าตลิ่ง (เมตร)
S.42	แม่น้ำป่าสัก อ.วิเชียรบุรี จ.เพชรบูรณ์	6.00 น.	11.00	279.10	11.43	311.90	0.43
E.23	บ้านค่าย อ.เมืองชัยภูมิ จ.ชัยภูมิ	6.00 น.	9.00	460.00	9.26	345.66	0.26
E.9	บ้านโจด อ.มัญจาคีรี จ.ขอนแก่น	6.00 น.	9.00	167.00	11.36	661.20	2.36
E.16A	บ้านกุดกว้าง อ.เมืองขอนแก่น จ.ขอนแก่น	6.00 น.	9.60	625.00	10.41	765.59	0.81
E.91	บ้านหนองขบวน อ.โกสุมพิสัย จ.มหาสารคาม	6.00 น.	11.70	900.00	12.71	1189.81	1.01
M.184	บ้านซืม อ.พิมาย จ.นครราชสีมา	6.00 น.	5.00	100.00	5.53	138.00	0.53
C35	บ้านป้อม อ.พระนครศรีอยุธยา จ.พระนครศรีอยุธยา	6.00 น.	4.58	1179.00	5.45	1406.00	0.87
S.26	ท้ายเขื่อนพระรามหก อ.ท่าเรือ จ.พระนครศรีอยุธยา	6.00 น.	8.00	800.00	7.32	697.00	-0.68
C36	บ้านบางหวายวัด อ.บางบาล จ.พระนครศรีอยุธยา	6.00 น.	4.00	420.00	6.38	900.00	2.38
C37	บ้านบางบาล อ.บางบาล จ.พระนครศรีอยุธยา	6.00 น.	3.80	148.00	5.21	245.00	1.41
Ket.3	กบินทร์บุรี อ.กบินทร์บุรี จ.ปราจีนบุรี	6.00 น.	8.79	543.90	10.12	698.40	1.33

สรุปพื้นที่ประสบอุทกภัย กรมชลประทาน (ข้อมูล ณ วันที่ 18 ต.ค.64)

- พื้นที่ประสบอุทกภัย 2564 สาเหตุเนื่องจากอิทธิพล ดังนี้**
- อิทธิพลของร่องมรสุมพาดผ่านภาคกลาง ภาคตะวันออก และภาคตะวันออกเฉียงเหนือตอนล่าง ประกอบกับมรสุมตะวันตกเฉียงใต้ที่พัดปกคลุมทะเลอันดามัน ประเทศไทย และอ่าวไทย มีกำลังแรง (ตั้งแต่ 8-11 ก.ย.64)
 - อิทธิพลของหย่อมความกดอากาศต่ำกำลังแรง อ่อนกำลังลงจากพายุดีเปรสชัน "โกนเซิน" (CONSON) มีผลกระทบต่อบริเวณภาคตะวันออกเฉียงเหนือและภาคตะวันออก (ตั้งแต่ 11-13 ก.ย.64)
 - อิทธิพลของร่องมรสุมพาดผ่านภาคเหนือตอนล่าง ภาคกลาง และภาคตะวันออกเฉียงเหนือตอนล่าง ประกอบกับมรสุมตะวันตกเฉียงใต้ที่พัดปกคลุมทะเลอันดามัน ภาคใต้ และอ่าวไทย (ตั้งแต่ 14-19 ก.ย.64)
 - อิทธิพลของร่องมรสุมพาดผ่านภาคเหนือตอนล่าง ภาคกลางตอนบน ภาคตะวันออก และภาคตะวันออกเฉียงเหนือตอนล่าง ประกอบกับมรสุมตะวันตกเฉียงใต้ที่พัดปกคลุมทะเลอันดามัน ประเทศไทยและอ่าวไทย (ช่วงวันที่ 20-25 ก.ย.64)
 - อิทธิพลของพายุดีเปรสชัน "เตี้ยนหมู่" เคลื่อนเข้าปกคลุมภาคตะวันออกเฉียงเหนือ บริเวณจังหวัดมุกดาหาร และอ่อนกำลังลงเป็นหย่อมความกดอากาศต่ำกำลังแรงบริเวณจังหวัดขอนแก่น (วันที่ 24-25 ก.ย.64)
- ส่งผลกระทบต่อพื้นที่ได้รับผลกระทบรวม 40 จังหวัด ดังนี้**
- พื้นที่ที่เคยประสบปัญหาอุทกภัย และเข้าสู่ภาวะปกติแล้ว 20 จังหวัด ได้แก่จังหวัด 1.เชียงราย 2.เลย 3.นครราชสีมา 4.กำแพงเพชร 5.ตาก 6.เชียงใหม่ 7.ลำปาง 8.ลำพูน 9.นครสวรรค์ 10.สุโขทัย 11.แพร่ 12.เพชรบูรณ์ 13.ชลบุรี 14.สระแก้ว 15.ระยอง 16.จันทบุรี 17.นครศรีธรรมราช 18.พังงา 19.ระนอง และ 20.ตรัง
 - พื้นที่ประสบอุทกภัย 20 จังหวัด ได้แก่ 1.ชัยภูมิ 2.ขอนแก่น 3.มหาสารคาม 4.กาฬสินธุ์ 5.ร้อยเอ็ด 6.อุบลราชธานี 7.พิษณุโลก 8.พิจิตร 9.ลพบุรี 11.พระนครศรีอยุธยา 12.สิงห์บุรี 13.ชัยนาท 14.อ่างทอง 15.สมุทรปราการ 16.สุพรรณบุรี 17.อุทัยธานี 18.ตราด 19.ปราจีนบุรี และ 20.ฉะเชิงเทรา

สถานการณ์น้ำในลุ่มน้ำเจ้าพระยา (ข้อมูล ณ วันที่ 19 ต.ค.64)

- แม่น้ำปิง สถานี P.17** อ.บรรพตพิสัย จ.นครสวรรค์ ปริมาณน้ำไหลผ่าน 1,099 ลบ.ม./วินาที (เมื่อวาน 777 ลบ.ม./วินาที) ระดับน้ำ +37.63 ม.รทก. ต่ำกว่าตลิ่ง 2.93 ม.
- แม่น้ำน่าน สถานี N.67** อ.ชุมแสง จ.นครสวรรค์ ปริมาณน้ำไหลผ่าน 1,228 ลบ.ม./วินาที (เมื่อวาน 1,187 ลบ.ม./วินาที) ระดับน้ำ +26.93 ม.รทก. ต่ำกว่าตลิ่ง 1.37 ม.
- แม่น้ำเจ้าพระยา สถานี C.2** อ.เมือง จ.นครสวรรค์ ปริมาณน้ำไหลผ่าน 2,704 ลบ.ม./วินาที (เมื่อวาน 2,484 ลบ.ม./วินาที) ระดับน้ำ +24.46 ม.รทก. ต่ำกว่าตลิ่ง 1.74 ม.
- เขื่อนเจ้าพระยา สถานี C.13** อ.สรรพยา จ.ชัยนาท ปริมาณน้ำไหลผ่าน 2,673 ลบ.ม./วินาที (เมื่อวาน 2,545 ลบ.ม./วินาที) ระดับน้ำเหนือเขื่อน +17.15 ม.รทก. (เมื่อวาน +17.10 ม.รทก.) ระดับน้ำท้ายเขื่อน 15.95 ม.รทก.
- แม่น้ำป่าสัก** เขื่อนป่าสักชลสิทธิ์ ระบาย 600.68 ลบ.ม./วินาที (เมื่อวาน 550.87 ลบ.ม./วินาที) ระบายท้ายเขื่อนพระรามหก 690.41 ลบ.ม./วินาที (เมื่อวาน 647.13 ลบ.ม./วินาที) ปริมาณน้ำไหลผ่านสถานี S.26 ท้ายเขื่อนพระรามหก อ.ท่าเรือ จ.พระนครศรีอยุธยา 697.00 ลบ.ม./วินาที (เมื่อวาน 625.00 ลบ.ม./วินาที)
- แม่น้ำเจ้าพระยา C.29A** อ.บางไทร จ.พระนครศรีอยุธยา ปริมาณน้ำไหลผ่านเฉลี่ย 2,923 ลบ.ม./วินาที (เมื่อวาน 2,827 ลบ.ม./วินาที)



สามารถติดตามสถานการณ์น้ำได้ที่ <http://wmsc.rid.go.th/>

