

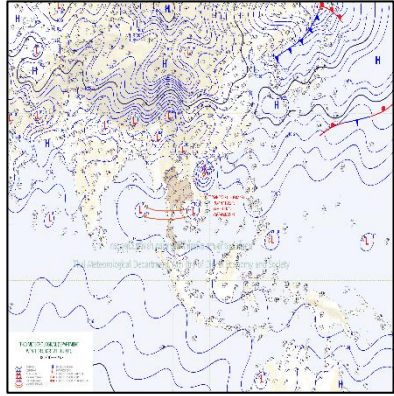
# รายงานสถานการณ์น้ำ

ศูนย์ปฏิบัติการน้ำอัจฉริยะ โทร. 02 669 2560 E-mail : wmsc.1460@gmail.com

วันพฤหัสบดีที่ 19 ตุลาคม 2566



## สภาพภูมิอากาศ และปริมาณฝน (วันที่ 19 ต.ค. 66 เวลา 06.00 น.)



บริเวณความกดอากาศสูงหรือมวลอากาศกำลังอ่อนปกคลุมภาคเหนือและภาคตะวันออกเฉียงเหนือ ทำให้บริเวณดังกล่าวมีฝนน้อย ในขณะที่ร่องมรสุมกำลังปานกลางพาดผ่านภาคใต้ตอนบน อ่าวไทยตอนบน และภาคตะวันออก ประกอบกับมรสุมตะวันตกเฉียงใต้พัดปกคลุมทะเลอันดามัน ภาคใต้ตอนล่าง และอ่าวไทย ทำให้ภาคกลางตอนล่าง กรุงเทพมหานครและปริมณฑล ภาคตะวันออก และภาคใต้มีฝนตกหนักบางแห่ง

ปริมาณฝนตก 24 ชั่วโมงที่ผ่านมา สูงสุด 3 ลำดับ ได้แก่ อ.ระแงง จ.นราธิวาส 125.8 มม. อ.นาทวี จ.สงขลา 110.0 มม. และ อ.ทุ่งยางแดง จ.ปัตตานี 106.5 มม.

แหล่งที่มา สำนักงานทรัพยากรน้ำแห่งชาติ (สทนช.)

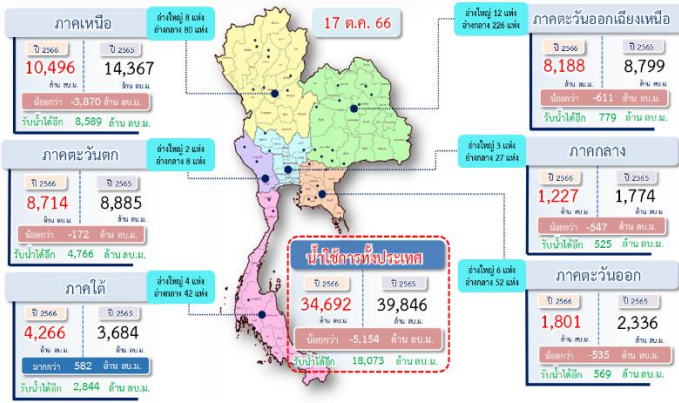


## สถานการณ์น้ำท่า กรมชลประทาน (ข้อมูล วันที่ 19 ต.ค. 66 เวลา 06.00 น.)

สถานี	แม่น้ำ	ที่ตั้ง	ระดับสูง (เมตร)	ความสูง (ม.ม./วินาที)	ระดับน้ำ (เมตร)	ปริมาณน้ำ (ลบ.ม./วินาที)	(สูง/ต่ำกว่าระดับ) (เมตร)	แนวโน้ม
Y.16	ยม	อ. บางระกำ จ. พิษณุโลก	7.30	-	9.76	456.90	2.46	เพิ่มขึ้น
Y.64	ยม	อ. บางระกำ จ. พิษณุโลก	6.40	352.00	8.74	717.60	2.34	เพิ่มขึ้น
S.4B	ป่าสัก	อ. เมืองพิจิตร จ. เพชรบูรณ์	9.20	190.00	8.15	113.10	-1.05	ลดลง
S.42	ป่าสัก	อ. วิเชียรบุรี จ. เพชรบูรณ์	11.00	283.70	11.24	299.10	0.24	ลดลง
E.23	ชี	อ. เมืองชัยภูมิ จ. ชัยภูมิ	9.00	250.00	8.60	196.00	-0.40	ลดลง
E.9	ชี	อ. มิถุนบุรี จ. ขอนแก่น	11.00	430.00	10.87	373.67	-0.13	ลดลง
E.8A	ชี	อ. เมืองมหาสารคาม จ. มหาสารคาม	9.50	700.00	10.05	795.50	0.55	ลดลง
E.66A	ชี	อ. จัตุรัส จ. ร้อยเอ็ด	11.60	730.00	12.42	871.84	0.82	ลดลง
E.65	ลำปาว	อ. ศรีธาตุ จ. นครพนม	7.00	150.00	6.76	77.60	-0.24	ลดลง
E.87	ลำปาว	อ. ฆะมัง จ. กฬสินธุ์	8.50	290.00	9.20	380.13	0.70	ลดลง
E.95A	ชี	อ. ชาติภูมิ จ. ร้อยเอ็ด	6.60	-	9.07	1,311.82	2.47	ลดลง
E.18	ชี	อ. ทุ่งเขาหลวง จ. ร้อยเอ็ด	9.80	1,050.00	10.75	1,293.95	0.95	เพิ่มขึ้น
E.102	น้ำชี	อ. เมืองยโสธร จ. ยโสธร	9.50	-	10.16	-	0.66	ลดลง
E.2A	ชี	อ. เมืองยโสธร จ. ยโสธร	12.00	1,020.00	12.97	1,485.60	0.97	ลดลง
E.97	ชี	อ. คำชะโนด จ. ยโสธร	12.50	1,200.00	12.41	1,174.80	-0.09	ลดลง
E.20A	ชี	อ. มหาชนะชัย จ. ยโสธร	10.00	1,100.00	10.87	1,613.33	0.87	เพิ่มขึ้น
M.184	มูล	อ. พิบัง จ. นครราชสีมา	5.30	132.00	5.30	132.00	0.00	ลดลง
M.7	มูล	อ. เมืองลพบุรี จ. ลพบุรี	7.00	2,300.00	7.64	2,679.60	0.64	ลดลง
C.36	คลองโม่ง	อ. บางบาล จ. พระนครศรีอยุธยา	4.36	425.00	4.94	507.00	0.58	ลดลง
C.67	น้อย	อ. เสนา จ. พระนครศรีอยุธยา	2.75	-	4.09	-	1.34	ลดลง
C.68	น้อย	อ. เสนา จ. พระนครศรีอยุธยา	3.20	-	3.11	-	-0.09	ลดลง
Kgt.3	ปราจีนบุรี	อ. กบินทร์บุรี จ. ปราจีนบุรี	8.79	445.20	8.56	426.80	-0.23	ลดลง
Kgt.6	ปราจีนบุรี	อ. ศรีมหาโพธิ์ จ. ปราจีนบุรี	6.61	-	6.41	-	-0.20	ลดลง
T.15	ท่าจีน	อ. บางเลน จ. นครปฐม	1.80	-	1.75	-	-0.05	ลดลง



## ปริมาณน้ำใช้การ อ่างเก็บน้ำขนาดใหญ่และขนาดกลาง



## สรุปพื้นที่ที่ประสบอุทกภัย กรมชลประทาน (วันที่ 19 ต.ค. 66)

พื้นที่ประสบอุทกภัยรวม 53 จังหวัด ดังนี้

❖ จังหวัดที่เข้าสู่ภาวะปกติ 34 จังหวัด ได้แก่ จังหวัดเชียงใหม่ เชียงราย ลำพูน ลำปาง แม่ฮ่องสอน พะเยา อุดรดิตต์ น่าน นครสวรรค์ พิจิตร แพร่ ตาก กำแพงเพชร เลย สกลนคร บึงกาฬ มหาสารคาม อุดรธานี นครพนม นครราชสีมา สระแก้ว นครนายก ระยอง จันทบุรี ตราด สมุทรปราการ ฉะเชิงเทรา ระนอง ชุมพร ภูเก็ต พังงา สตูล และตรัง

❖ จังหวัดที่ประสบอุทกภัย 19 จังหวัด ได้แก่ จังหวัดพิษณุโลก สุโขทัย หนองบัวลำภู ร้อยเอ็ด ขอนแก่น กาฬสินธุ์ ชัยภูมิ ยโสธร อำนาจเจริญ อุบลราชธานี ปราจีนบุรี เพชรบูรณ์ สระบุรี ลพบุรี พระนครศรีอยุธยา ปทุมธานี กรุงเทพมหานคร อ่างทอง และสุพรรณบุรี

## สถานการณ์น้ำ 4 เขื่อนหลักกลุ่มเจ้าพระยา (ข้อมูล ณ วันที่ 19 ต.ค. 66)

สถานีในอ่างเก็บน้ำ ภูมิพล สิริกิติ์ แควน้อยฯ และป่าสักฯ วันที่ 19 ตุลาคม 2566

อ่างเก็บน้ำ	ปริมาณน้ำในอ่างฯ		ปริมาณน้ำใช้การได้		ปริมาณน้ำไหลลงอ่างฯ		ปริมาณน้ำระบาย		รับน้ำได้อีก
	ปริมาณน้ำ	% ความจุ	ปริมาณน้ำ	% ใช้การ	วันที่	เมื่อวาน	วันที่	เมื่อวาน	
ภูมิพล	9,040	67	5,240	54	89.81	118.36	3.00	3.00	4,422
สิริกิติ์	5,905	62	3,055	46	29.34	23.16	4.00	4.03	3,605
ภูมิพล+สิริกิติ์	14,945	65	8,295	51	119.15	141.52	7.00	7.03	8,027
แควน้อยฯ	890	95	847	95	12.65	15.71	13.82	15.55	49
ป่าสักชลสิทธิ์	874	91	871	91	35.41	41.94	6.94	6.95	86
รวมทั้งหมด	16,709	67	10,013	55	167.21	199.17	27.77	29.53	8,162

\*หมายเหตุ: ( ) คือ เก็บความจุกับกักเก็บ

(หน่วย : ล้าน ลบ.ม.)

## โครงการจ้างแรงงานชลประทาน เพื่อช่วยเหลือเกษตรกร



(ประจำปีงบประมาณ พ.ศ. 2566) ข้อมูล ณ วันที่ 31 ส.ค. 66

โครงการจ้างแรงงานชลประทาน เพื่อช่วยเหลือเกษตรกร ประจำปีงบประมาณ พ.ศ. 2566 ระยะเวลาการจ้างงาน 3-10 เดือน มีแผนการจ้างจำนวน 86,000 คน ปัจจุบันมีการจ้างแรงงานไปแล้ว จำนวน 97,744 คน คิดเป็นร้อยละ 110.17

## กิจกรรมและการให้ความช่วยเหลือของกรมชลประทาน

- ส่วนเครื่องจักรกล สำนักงานชลประทานที่ 6 ดำเนินการติดตั้งเครื่องสูบน้ำเคลื่อนที่ จำนวน 2 เครื่อง เพื่อเตรียมเร่งระบายน้ำ บริเวณ ปตร.ห้วยใหญ่ ตำบลสำราญ อำเภอเมือง จังหวัดขอนแก่น เพื่อป้องกันน้ำท่วมซึ่งพื้นที่เพาะปลูกทางการเกษตรและพื้นที่เศรษฐกิจในตัวเมืองขอนแก่น
- โครงการส่งน้ำและบำรุงรักษาพระพิมล สำนักงานชลประทานที่ 11 นำเรือนวัตกรรมเก็บวัชพืชในคลองมหาสวัสดิ์ บริเวณประตูน้ำฉิมพลี ฝั่งตะวันออก จนถึงคลองบางกอกน้อย เพื่อกำจัดวัชพืชที่กีดขวางทางน้ำ และแก้ไขความเดือดร้อนให้กับประชาชนที่สัญจรทางน้ำ และเป็นการเพิ่มประสิทธิภาพในการระบายน้ำได้ดียิ่งขึ้น



1460



สามารถติดตามสถานการณ์น้ำได้ที่ <http://wmsc.rid.go.th/>

