

รายงานสถานการณ์น้ำฉบับผู้บริหาร

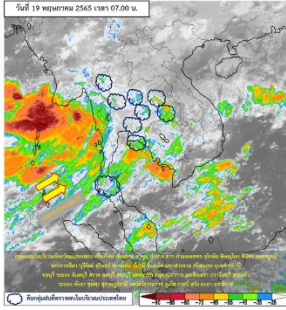


ศูนย์ปฏิบัติการน้ำอัจฉริยะ โทร. 02 669 2560 E-mail : wmsc.1460@gmail.com

วันพฤหัสบดีที่ 19 พฤษภาคม 2565



สภาพภูมิอากาศ และปริมาณฝน (วันที่ 19 พ.ค. 65 เวลา 06.00 น.)



มรสุมตะวันตกเฉียงใต้กำลังปานกลางที่พัดปกคลุมทะเลอันดามัน ประเทศไทย และอ่าวไทย เริ่มมีกำลังแรงขึ้น ลักษณะเช่นนี้ทำให้ประเทศไทยตอนบนมีฝนฟ้าคะนองกับมีฝนตกหนักบางแห่งในภาคเหนือ ภาคตะวันออกเฉียงเหนือ ภาคกลาง ภาคตะวันออก และภาคใต้ อนึ่ง ในช่วงวันที่ 20 - 23 พฤษภาคม 2565 มรสุมตะวันตกเฉียงใต้กำลังแรงพัดปกคลุมทะเลอันดามัน ประเทศไทย และอ่าวไทย ประกอบกับจะมีหย่อมความกดอากาศต่ำกำลังแรงบริเวณอ่าวมะตะบัน เคลื่อนผ่านประเทศเมียนมา เข้าสู่ภาคเหนือและภาคตะวันออกเฉียงเหนือตอนบน ลักษณะเช่นนี้ทำให้ประเทศไทยตอนบนและภาคใต้จะมีฝนฟ้าคะนองกับมีลมแรง และมีฝนตกหนักถึงหนักมากบางพื้นที่

ปริมาณฝนตก 24 ชั่วโมงที่ผ่านมา สูงสุด 3 ลำดับ ได้แก่ นครไทย จ.พิษณุโลก 106.0 มม. อ.ศรีสาคร จ.นราธิวาส 98.0 มม. และ อ.คลองใหญ่ จ.ตราด 95.6 มม.

แหล่งที่มา สำนักงานทรัพยากรน้ำแห่งชาติ (สทนช.)



คุณภาพน้ำ (วันที่ 19 พ.ค.65 เวลา 06.00 น.)

(หน่วย : กรัม/ลิตร)

แม่น้ำ	สถานีเฝ้าระวัง	เกณฑ์เฝ้าระวัง	ค่าความเค็ม
แม่น้ำเจ้าพระยา	ประปาสำแล จ.ปทุมธานี	0.25	0.25 (เกณฑ์เฝ้าระวัง)
แม่น้ำบางปะกง	วัดบางคาง	2.00	0.07 (ปกติ)
แม่น้ำท่าจีน	ด้านนอกคลองจินดา	0.75	0.33 (ปกติ)
	ด้านในคลองจินดา	0.75	0.35 (ปกติ)
แม่น้ำแม่กลอง	ปากคลองดำเนินสะดวก	2.00	0.15 (ปกติ)

ผลจัดสรรน้ำฤดูฝนปี 2565 และฤดูแล้ง ปี 2564/65 ผลการเพาะปลูกข้าวนาปรัง

ผลจัดสรรน้ำฤดูฝน ปี 2565 (1 พ.ค - 31 ต.ค 65) (ข้อมูล ณ วันที่ 17 พ.ค.65)

ทั้งประเทศ แผนจัดสรรน้ำ 31,755 ล้าน ลบ.ม. จัดสรรน้ำไปแล้ว 2,458 ล้าน ลบ.ม. (8%) คงเหลือปริมาณน้ำที่ต้องจัดสรร 29,297 ล้าน ลบ.ม. (92%)
 กลุ่มน้ำเจ้าพระยา แผนจัดสรรน้ำ 12,317 ล้าน ลบ.ม. จัดสรรน้ำไปแล้ว 588 ล้าน ลบ.ม. (5%) คงเหลือปริมาณน้ำที่ต้องจัดสรร 11,729 ล้าน ลบ.ม. (95%)

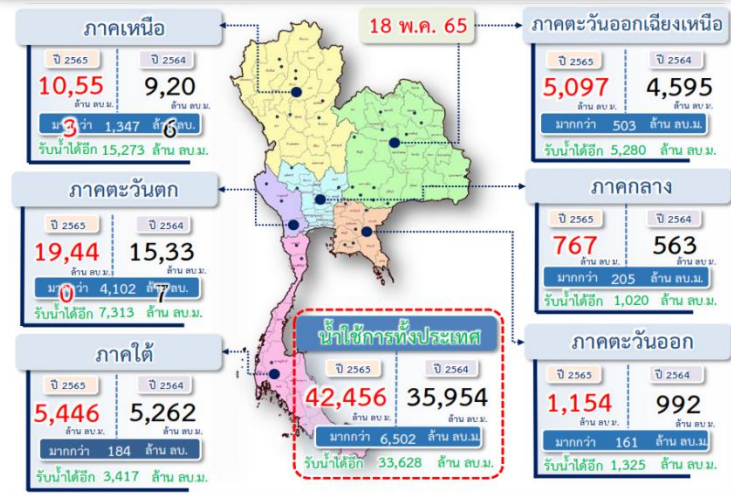
ผลจัดสรรน้ำฤดูแล้ง ปี 2564/65 (1 ม.ค. - 30 มิ.ย 65) (ข้อมูล ณ วันที่ 18 พ.ค.65)

กลุ่มน้ำแม่กลอง แผนจัดสรรน้ำ 5,500 ล้าน ลบ.ม. จัดสรรน้ำไปแล้ว 4,641 ล้าน ลบ.ม. (84%) คงเหลือปริมาณน้ำที่ต้องจัดสรรอีก 859 ล้าน ลบ.ม. (16%)

การเพาะปลูกข้าวนาปรัง ปี 2564/65 (ข้อมูล ณ วันที่ 11 พ.ค.65)

ทั้งประเทศ แผนเพาะปลูกข้าวนาปรัง 6.41 ล้านไร่ เพาะปลูกไปแล้ว 8.11 ล้านไร่ (126.45%) เกือบเกี่ยวแล้ว 6.06 ล้านไร่
 กลุ่มน้ำเจ้าพระยา แผนเพาะปลูกข้าวนาปรัง 2.81 ล้านไร่ เพาะปลูกไปแล้ว 4.41 ล้านไร่ (156.75%) เกือบเกี่ยวแล้ว 4.22 ล้านไร่
 กลุ่มน้ำแม่กลอง แผนเพาะปลูกข้าวนาปรัง 0.84 ล้านไร่ เพาะปลูกไปแล้ว 0.84 ล้านไร่ (100%) เกือบเกี่ยวแล้ว 0.227 ล้านไร่

ปริมาณน้ำ เก็บกัก อ่างเก็บน้ำขนาดใหญ่และขนาดกลาง



สถานการณ์น้ำ 4 เขื่อนหลักกลุ่มเจ้าพระยา (ข้อมูล ณ วันที่ 19 พ.ค. 65)

สภาพน้ำในอ่างเก็บน้ำ ภูมิพล สิริกิติ์ แควน้อยฯ และป่าสักฯ วันที่ 19 พฤษภาคม 2565

อ่างเก็บน้ำ	ปริมาณน้ำในอ่างฯ		ปริมาณน้ำใช้การได้		ปริมาณน้ำไหลลงอ่างฯ		ปริมาณน้ำระบาย		รับน้ำได้อีก
	ปริมาณน้ำ	% ความจุ	ปริมาณน้ำ	% ใช้การ	วันที่	เมื่อวาน	วันที่	เมื่อวาน	
ภูมิพล	5,571	41	1,771	18	28.22	10.31	17.00	14.00	7,891
สิริกิติ์	3,686	39	836	13	15.49	44.04	7.04	10.01	5,824
ภูมิพล+สิริกิติ์	9,256	40	2,606	16	43.71	54.35	24.04	24.01	13,716
แควน้อยฯ	353	38	310	35	4.70	2.30	3.02	3.02	586
ป่าสักชลสิทธิ์	282	29	279	29	3.00	3.00	2.61	2.61	678
รวมทั้งหมด	9,891	40	3,195	18	51.41	59.65	29.67	29.64	14,980

*หมายเหตุ : () คือ เกินความจุเก็บกักปกติ

(หน่วย : ล้าน ลบ.ม.)

โครงการจ้างแรงงานชลประทาน เพื่อช่วยเหลือเกษตรกร



(ประจำปีงบประมาณ พ.ศ. 2565) ข้อมูล ณ วันที่ 30 เม.ย.65

โครงการจ้างแรงงานชลประทาน เพื่อช่วยเหลือเกษตรกร ประจำปีงบประมาณ พ.ศ. 2565 รวมระยะเวลาการจ้างงาน 1-10 เดือน มีแผนการจ้างจำนวน 75,000 คน ปัจจุบันมีการจ้างแรงงานไปแล้ว จำนวน 74,904 คน คิดเป็นร้อยละ 99.87

กิจกรรมและการให้ความช่วยเหลือของกรมชลประทาน

- โครงการส่งน้ำและบำรุงรักษาพระยาบรรลือ สำนักงานชลประทานที่ 11 ลงพื้นที่ขุดลอกคลองและกำจัดวัชพืช โดยใช้เรือขุดชนิดแบ็คโฮวิ่งโป๊ะ จำนวน 1 ลำ ในพื้นที่ตำบลบ้านม้า อำเภอบางไทร จังหวัดพระนครศรีอยุธยา เพื่อเพิ่มประสิทธิภาพในการบริหารจัดการน้ำ ให้กับประชาชนในพื้นที่
- โครงการส่งน้ำและบำรุงรักษายางรมณี สำนักงานชลประทานที่ 12 ดำเนินการงานกำจัดวัชพืชโดยเครื่องจักร ในคลองระบายน้ำ 3 ซ้าย ของคลองระบายใหญ่แม่น้ำน้อย 4 ดำเนินการโดยส่วนบริหารเครื่องจักรกลที่ 5 สำนักเครื่องจักรกล จำนวน 7,000 ตัน ในเขตท้องที่ ตำบลม่วงเตี้ย อำเภอบางบาล จังหวัดอ่างทอง



สามารถติดตามสถานการณ์น้ำได้ที่ <http://wmsc.rid.go.th/>

