

รายงานสถานการณ์น้ำฉบับผู้บริหาร

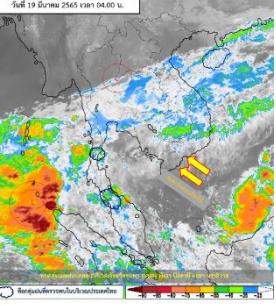


ศูนย์ปฏิบัติการน้ำอัจฉริยะ โทร. 02 669 2560 E-mail : wmsc.1460@gmail.com

วันเสาร์ที่ 19 มีนาคม 2565



สภาพภูมิอากาศ และปริมาณฝน (วันที่ 19 มี.ค. 65 เวลา 06.00 น.)



ความกดอากาศต่ำเนื่องจากความร้อนปกคลุมบริเวณภาคเหนือ ทำให้บริเวณดังกล่าวยังคงมีอากาศร้อนกับมีฟ้าหลัวในตอนกลางวัน ในขณะที่ลมใต้และลมตะวันออกเฉียงใต้ยังคงพัดปกคลุมภาคเหนือตอนล่าง ภาคตะวันออกและเหนือ ภาคกลาง รวมทั้งกรุงเทพมหานครและปริมณฑล และภาคตะวันออก ทำให้บริเวณดังกล่าวมีฝนฟ้าคะนองกับมีลมกระโชกแรงเกิดขึ้นได้ ขอให้ประชาชนบริเวณประเทศไทยตอนบนระวังอันตรายจากฝนฟ้าคะนองและลมกระโชกแรงที่เกิดขึ้นในระยะนี้ไว้ด้วยสำหรับภาคใต้และอ่าวไทยมีลมตะวันออกเฉียงใต้พัดปกคลุม ประกอบกับมีหย่อมความกดอากาศต่ำกำลังแรงปกคลุมบริเวณหัวเกาะสุมาตรา ทำให้ภาคใต้มีฝนเพิ่มขึ้นกับมีฝนตกหนักบางแห่ง ปริมาณฝนตก 24 ชั่วโมงที่ผ่านมา สูงสุด 3 ลำดับ ได้แก่ อ.สิดหีบ จ.ชลบุรี 137.0 มม. อ.เมืองสุรินทร์ จ.สุรินทร์ 119.6 มม. และ อ.ท่ายาง จ.เพชรบุรี 115.0 มม.

หมายเหตุ แหล่งที่มาสำนักงานทรัพยากรน้ำแห่งชาติ (สทนช.)



คุณภาพน้ำ (วันที่ 19 มี.ค.65 เวลา 06.00 น.)

(หน่วย : กรัม/ลิตร)

แม่น้ำ	สถานีเฝ้าระวัง	เกณฑ์เฝ้าระวัง	ค่าความเค็ม
แม่น้ำเจ้าพระยา	ประปาสำแล จ.ปทุมธานี	0.25	0.18 (ปกติ)
แม่น้ำบางปะกง	วัดบางคาง	2.00	0.05 (ปกติ)
แม่น้ำท่าจีน	ด้านนอกคลองจินดา	0.75	0.28 (ปกติ)
	ด้านในคลองจินดา	0.75	0.25 (ปกติ)
แม่น้ำแม่กลอง	ปากคลองดำเนินสะดวก	2.00	0.13 (ปกติ)

ผลจัดสรรน้ำฤดูแล้งปี 2564/65 และผลการเพาะปลูกข้าวนาปรัง

ผลจัดสรรน้ำฤดูแล้งปี 2564/65 (ข้อมูล ณ วันที่ 18 มี.ค.65)

- ทั้งประเทศ แผนจัดสรรน้ำ 22,280 ล้าน ลบ.ม. จัดสรรน้ำไปแล้ว 16,418 ล้าน ลบ.ม. (74%) คงเหลือปริมาณน้ำที่ต้องจัดสรรอีก 5,862 ล้าน ลบ.ม. (26%)
- ลุ่มน้ำเจ้าพระยา แผนจัดสรรน้ำ 5,700 ล้าน ลบ.ม. จัดสรรน้ำไปแล้ว 4,585 ล้าน ลบ.ม. (80%) คงเหลือปริมาณน้ำที่ต้องจัดสรรอีก 1,115 ล้าน ลบ.ม. (20%)
- ลุ่มน้ำแม่กลอง แผนจัดสรรน้ำ 5,500 ล้าน ลบ.ม. จัดสรรน้ำไปแล้ว 2,015 ล้าน ลบ.ม. (37%) คงเหลือปริมาณน้ำที่ต้องจัดสรรอีก 3,485 ล้าน ลบ.ม. (63%)

การเพาะปลูกข้าวนาปรัง ปี 2564/65 (ข้อมูล ณ วันที่ 16 มี.ค.65)

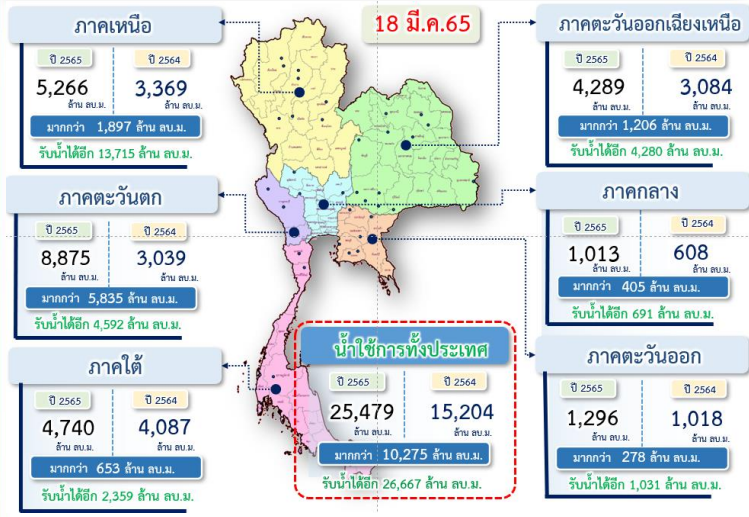
- ทั้งประเทศ แผนเพาะปลูกข้าวนาปรัง 6.41 ล้านไร่ เพาะปลูกไปแล้ว 7.75 ล้านไร่ (120.87%) เกือบเกี่ยวแล้ว 1.04 ล้านไร่
- ลุ่มน้ำเจ้าพระยา แผนเพาะปลูกข้าวนาปรัง 2.81 ล้านไร่ เพาะปลูกไปแล้ว 4.40 ล้านไร่ (156.60%) เกือบเกี่ยวแล้ว 0.71 ล้านไร่
- ลุ่มน้ำแม่กลอง แผนเพาะปลูกข้าวนาปรัง 0.84 ล้านไร่ เพาะปลูกไปแล้ว 0.53 ล้านไร่ (63.10%)

กิจกรรมและการให้ความช่วยเหลือของกรมชลประทาน

- โครงการส่งน้ำและบำรุงรักษาท่อทองแดง สำนักงานชลประทานที่ 4 ร่วมกับเกษตรกรผู้ใช้น้ำในตำบลประจักษ์ศิลปาคมตั้งช่วยกันกำจัดเศษขยะที่กีดขวางทางน้ำบริเวณท่อลอดและท่อระบายน้ำในเขตพื้นที่ บ้านหนองกรด หมู่ที่ 2 ตำบลสระแก้ว อำเภอเมืองจังหวัดกำแพงเพชร เพื่อเพิ่มประสิทธิภาพในการส่งน้ำไปยังพื้นที่เกษตรกร
- ส่วนเครื่องจักรกล สำนักงานชลประทานที่ 12 สนับสนุนเครื่องจักรกลดำเนินการกำจัดวัชพืช กีดขวางการไหลของน้ำ เพื่อเพิ่มประสิทธิภาพการส่งน้ำและระบายน้ำชลประทาน บริเวณคลอง 1 ซ้าย ณ โครงการส่งน้ำและบำรุงรักษาโพธิ์พระยา
- สำนักงานชลประทานที่ 14 ให้การสนับสนุนเครื่องสูบน้ำ ขนาด 8 นิ้ว จำนวน 1 เครื่อง ให้กับโครงการส่งน้ำและบำรุงรักษาเพชรบุรี เพื่อสูบน้ำช่วยเหลือเกษตรกรทำนาปรัง พื้นที่ประมาณ 300 ไร่ ที่ประสบปัญหาภัยแล้ง ในฤดูแล้งปี 2565 ณ บ้านหนองจิก หมู่ 9 ตำบลหนองจอก อำเภอท่ายาง จังหวัดเพชรบุรี



ปริมาณน้ำ ใช้งาน อ่างเก็บน้ำขนาดใหญ่และขนาดกลาง



สถานการณ์น้ำ 4 เขื่อนหลักลุ่มเจ้าพระยา (ข้อมูล ณ วันที่ 19 มี.ค. 65)

สภาพน้ำในอ่างเก็บน้ำ ภูมิพล สิริกิติ์ แควน้อยฯ และป่าสักฯ วันที่ 19 มีนาคม 2565

อ่างเก็บน้ำ	ปริมาณน้ำในอ่างฯ ปริมาณน้ำ % ความจุ	ปริมาณน้ำใช้การได้ ปริมาณน้ำ % ใช้การ	ปริมาณน้ำไหลลงอ่างฯ วันที่	ปริมาณน้ำระบาย วันที่	ปริมาณน้ำเก็บกัก วันที่
ภูมิพล	6,457 48	2,657 28	2.69	1.21	14.00
สิริกิติ์	3,972 42	1,122 17	2.73	3.17	10.00
ภูมิพล+สิริกิติ์	10,429 45	3,779 23	5.42	4.38	24.00
แควน้อยฯ	583 62	540 60	1.45	1.44	5.08
ป่าสักชลสิทธิ์	516 54	513 54	1.35	1.36	4.34
รวมทั้งหมด	11,528 46	4,832 27	8.22	7.18	33.42

*หมายเหตุ : () คือ เก็บรวมจนถึงกับปกติ

(หน่วย : ล้าน ลบ.ม.)

โครงการจ้างแรงงานชลประทาน เพื่อช่วยเหลือเกษตรกร



(ประจำปีงบประมาณ พ.ศ. 2565) ข้อมูล ณ วันที่ 28 ก.พ.65

โครงการจ้างแรงงานชลประทาน เพื่อช่วยเหลือเกษตรกร ประจำปีงบประมาณ พ.ศ. 2565 รวมระยะเวลาการจ้างงาน 1-10 เดือน มีแผนการจ้างจำนวน 75,000 คน ปัจจุบันมีการจ้างแรงงานไปแล้ว จำนวน 36,856 คน คิดเป็นร้อยละ 49.14



สามารถติดตามสถานการณ์น้ำได้ที่ <http://wmsc.rid.go.th/>

