

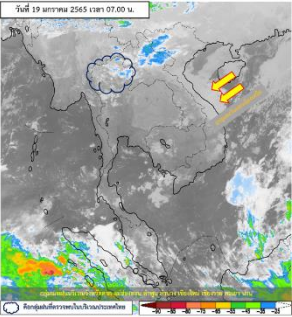
รายงานสถานการณ์น้ำฉบับผู้บริหาร

ศูนย์ปฏิบัติการน้ำอัจฉริยะ โทร. 02 669 2560 E-mail : wmsc.1460@gmail.com



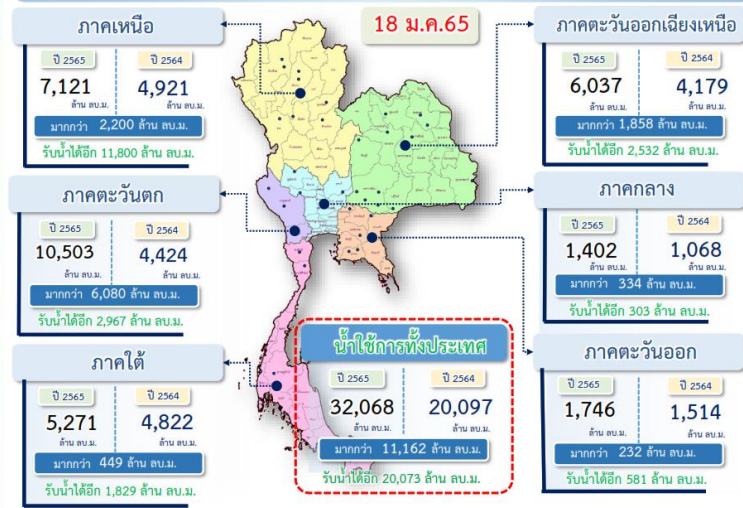
วันพุธที่ 19 มกราคม 2565

สภาพภูมิอากาศ และปริมาณฝน (วันที่ 19 ม.ค. 65 เวลา 06.00 น.)



พยากรณ์อากาศ 24 ชั่วโมงข้างหน้าบริเวณความกดอากาศสูงหรือมวลอากาศเย็นยังคงปกคลุมประเทศไทยตอนบนและทะเลจีนใต้ ทำให้บริเวณดังกล่าวมีอากาศเย็นกับมีหมอกบางในตอนเช้า บริเวณยอดดอยมีอากาศหนาวถึงหนาวจัด ขอให้ประชาชนบริเวณประเทศไทยตอนบนระมัดระวังการสัญจรผ่านบริเวณที่มีหมอกไว้ด้วย ในขณะที่ลมตะวันออกเฉียงใต้พัดเข้าหากันบริเวณภาคเหนือตอนบน ลักษณะเช่นนี้ทำให้บริเวณดังกล่าวยังคงมีฝนฟ้าคะนองบางแห่ง ขอให้เกษตรกรเตรียมการป้องกันและระวังความเสียหายที่จะเกิดต่อผลผลิตทางการเกษตรไว้ด้วย สำหรับมรสุมตะวันออกเฉียงเหนือกำลังอ่อนยังคงพัดปกคลุมอ่าวไทยและภาคใต้ ทำให้ภาคใต้ตอนล่างมีฝนเล็กน้อยบางแห่ง ปริมาณฝนตก 24 ชั่วโมงที่ผ่านมา สูงสุด 3 ลำดับ ได้แก่ อ.บ่อเกลือ จ.น่าน 49.8 มม. อ.พญาเม็งราย จ.เชียงราย 46.0 มม. อ.ขุนตาล จ.เชียงราย 39.0 มม. **หมายเหตุ แหล่งที่มาสำนักงานทรัพยากรน้ำแห่งชาติ (สทนช.)**

ปริมาณน้ำ ใช้งาน อ่างเก็บน้ำขนาดใหญ่และขนาดกลาง



คุณภาพน้ำ (วันที่ 19 ม.ค.65 เวลา 06.00 น.)

แม่น้ำ	สถานีเฝ้าระวัง	เกณฑ์เฝ้าระวัง	ค่าความเค็ม
แม่น้ำเจ้าพระยา	ประปาสำแล จ.ปทุมธานี	0.25	0.20 (ปกติ)
แม่น้ำบางปะกง	วัดบางคาง	2.00	0.06 (ปกติ)
แม่น้ำท่าจีน	ด้านนอกคลองจินดา	0.75	0.38 (ปกติ)
	ด้านในคลองจินดา	0.75	0.35 (ปกติ)
แม่น้ำแม่กลอง	ปากคลองดำเนินสะดวก	2.00	0.22 (ปกติ)

ผลจัดสรรน้ำฤดูแล้งปี 2564/65 และผลการเพาะปลูกข้าวนาปรัง

ผลจัดสรรน้ำฤดูแล้งปี 2564/65 (ข้อมูล ณ วันที่ 18 ม.ค.65)

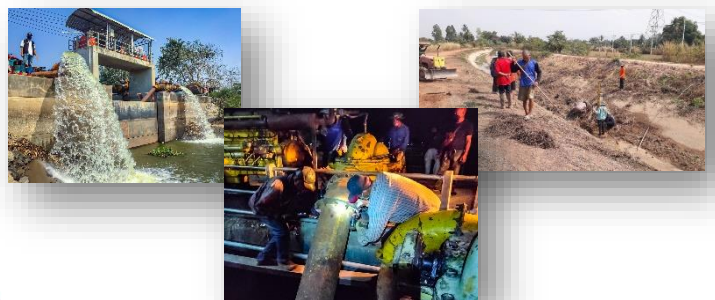
ทั้งประเทศ แผนจัดสรรน้ำ 22,280 ล้าน ลบ.ม. จัดสรรน้ำไปแล้ว 8,987 ล้าน ลบ.ม. (40%)
 คงเหลือปริมาณน้ำที่ต้องจัดสรรอีก 13,293 ล้าน ลบ.ม. (60%)
 กลุ่มน้ำเจ้าพระยา แผนจัดสรรน้ำ 5,700 ล้าน ลบ.ม. จัดสรรน้ำไปแล้ว 2,265 ล้าน ลบ.ม. (40%)
 คงเหลือปริมาณน้ำที่ต้องจัดสรรอีก 3,436 ล้าน ลบ.ม. (60%)
 กลุ่มน้ำแม่กลอง แผนจัดสรรน้ำ 5,500 ล้าน ลบ.ม. จัดสรรน้ำไปแล้ว 293 ล้าน ลบ.ม. (5%)
 คงเหลือปริมาณน้ำที่ต้องจัดสรรอีก 5,207 ล้าน ลบ.ม. (95%)

การเพาะปลูกข้าวนาปรัง ปี 2564/65 (ข้อมูล ณ วันที่ 12 ม.ค.65)

ทั้งประเทศ แผนเพาะปลูกข้าวนาปรัง 6.41 ล้านไร่ เพาะปลูกไปแล้ว 4.65 ล้านไร่ (72.44%)
 กลุ่มน้ำเจ้าพระยา แผนเพาะปลูกข้าวนาปรัง 2.81 ล้านไร่ เพาะปลูกไปแล้ว 3.25 ล้านไร่ (115.60%)
 กลุ่มน้ำแม่กลอง แผนเพาะปลูกข้าวนาปรัง 0.84 ล้านไร่ เพาะปลูกไปแล้ว 0.08 ล้านไร่ (9.52%)

กิจกรรมและการให้ความช่วยเหลือของกรมชลประทาน

- โครงการส่งน้ำและบำรุงรักษาควนน้อยบำรุงแดน สำนักงานชลประทานที่ 3 ดำเนินการขุดลอกตะกอนดิน และกำจัดวัชพืชขวางทางน้ำ ในคลองส่งน้ำ LMC ช่วงกม. 49+531 ร่วมกับผู้ใหญ่บ้านหมู่ที่ 8 บ้านวังสำโรง และผู้ช่วยผู้ใหญ่บ้านหมู่ 9 บ้านดงไผ่ ตำบลวังพิรุณ อำเภอลำทะเมนชัย จังหวัดลพบุรี พร้อมด้วยชาวบ้านในเขตพื้นที่ใช้น้ำชลประทานเพื่อการเกษตร ทั้งนี้ เพื่อเตรียมความพร้อมที่จะใช้งานการบริหารจัดการน้ำชลประทานได้อย่างมีประสิทธิภาพ
- โครงการส่งน้ำและบำรุงรักษาฝักไถ่ สำนักงานชลประทานที่ 12 ติดตั้งเครื่องสูบน้ำขนาด 12 นิ้ว จำนวน 4 เครื่อง เพื่อช่วยเหลือเกษตรกรที่ได้รับผลกระทบจากการขาดแคลนน้ำ และบรรเทาความเดือดร้อนให้กับประชาชนและเกษตรกรที่ได้รับผลกระทบ ในเขตพื้นที่ ต.จะเข้ อ.เสนา จ.อยุธยา



สถานการณ์น้ำ 4 เขื่อนหลักกลุ่มเจ้าพระยา (ข้อมูล ณ วันที่ 19 ม.ค. 65)

สภาพน้ำในอ่างเก็บน้ำ ภูมิพล สิริกิติ์ แควน้อยฯ และป่าสักฯ วันที่ 19 มกราคม 2565

อ่างเก็บน้ำ	ปริมาณน้ำในอ่างฯ		ปริมาณน้ำใช้การได้		ปริมาณน้ำไหลลงอ่างฯ		ปริมาณน้ำระบาย		รับน้ำได้อีก
	ปริมาณน้ำ	% ความจุ	ปริมาณน้ำ	% ใช้การ	วันนี้	เมื่อวาน	วันนี้	เมื่อวาน	
ภูมิพล	7,580	56	3,780	39	3.43	3.45	23.00	23.00	5,882
สิริกิติ์	4,280	45	1,430	21	1.31	1.33	7.51	7.55	5,230
ภูมิพล+สิริกิติ์	11,861	52	5,211	32	4.74	4.78	30.51	30.55	11,111
แควน้อยฯ	791	84	748	83	0.82	0.41	4.32	4.32	148
ป่าสักชลสิทธิ์	767	80	764	80	0.00	1.60	5.22	5.22	193
รวมทั้งหมด	13,419	54	6,723	37	5.56	6.80	40.05	40.09	11,452

*หมายเหตุ : () คือ เก็บความจุเทียบกับปกติ (หน่วย : ล้าน ลบ.ม.)

โครงการจ้างแรงงานชลประทาน เพื่อช่วยเหลือเกษตรกร

(ประจำปีงบประมาณ พ.ศ. 2565) ข้อมูล ณ วันที่ 31 ธ.ค.64

โครงการจ้างแรงงานชลประทาน เพื่อช่วยเหลือเกษตรกร ประจำปีงบประมาณ พ.ศ. 2565 รวมระยะเวลาการจ้างงาน 1-10 เดือน มีแผนการจ้างจำนวน 75,000 คน ปัจจุบันมีการจ้างแรงงานไปแล้ว จำนวน 16,645 คน คิดเป็นร้อยละ 22.19



สามารถติดตามสถานการณ์น้ำได้ที่ <http://wmsc.rid.go.th/>

