

รายงานสถานการณ์น้ำ

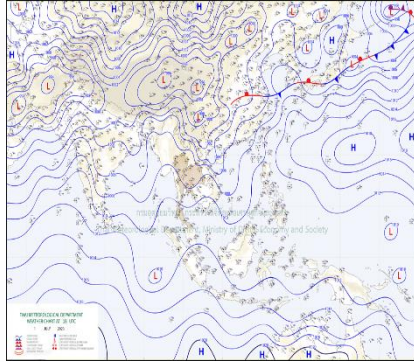
ศูนย์ปฏิบัติการน้ำอัจฉริยะ โทร. 02 669 2560 E-mail : wmsc.1460@gmail.com



วันอาทิตย์ที่ 2 กรกฎาคม 2566



สภาพภูมิอากาศ และปริมาณฝน (วันที่ 2 ก.ค. 66 เวลา 06.00 น.)

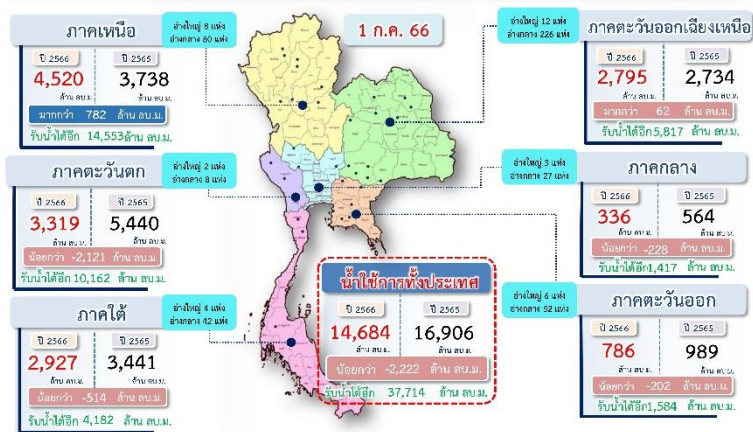


มรสุมตะวันตกเฉียงใต้กำลังค่อนข้างแรงที่พัดปกคลุมทะเลอันดามัน ภาคใต้ และอ่าวไทย ส่งผลทำให้ประเทศไทยมีฝนเพิ่มขึ้น โดยมีฝนตกหนักถึงหนักมากบางแห่งในภาคตะวันออกเฉียงเหนือ ภาคเหนือ ภาคตะวันออก และภาคกลาง

ปริมาณฝนตก 24 ชั่วโมงที่ผ่านมา สูงสุด 3 ลำดับ ได้แก่ อ.ตะกั่วป่า จ.พังงา 216.0 มม. อ.กะปง จ.พังงา 201.8 มม. และ อ.เมืองพังงา จ.พังงา 192.0 มม.

แหล่งที่มา สำนักงานทรัพยากรน้ำแห่งชาติ (สทนช.)

ปริมาณน้ำใช้การ อ่างเก็บน้ำขนาดใหญ่และขนาดกลาง



สถานการณ์น้ำ 4 เขื่อนหลักกลุ่มเจ้าพระยา (ข้อมูล ณ วันที่ 2 ก.ค. 66)

สภาพน้ำในอ่างเก็บน้ำ ภูมิพล สิริกิติ์ แควน้อยฯ และป่าสักฯ วันที่ 2 กรกฎาคม 2566

อ่างเก็บน้ำ	ปริมาณน้ำในอ่างฯ		ปริมาณน้ำใช้การได้		ปริมาณน้ำไหลลงอ่างฯ		ปริมาณน้ำระบาย		รับน้ำได้อีก
	ปริมาณน้ำ	% ความจุ	ปริมาณน้ำ	% ใช้การ	วันนี้	เมื่อวาน	วันนี้	เมื่อวาน	
ภูมิพล	6,419	48	2,619	27	0.26	4.79	30.00	30.00	7,043
สิริกิติ์	3,731	39	881	13	17.56	26.93	17.01	17.09	5,779
ภูมิพล+สิริกิติ์	10,151	44	3,501	21	17.82	31.72	47.01	47.09	12,821
แควน้อยฯ	168	18	125	14	1.29	0.25	2.16	2.16	771
ป่าสักชลสิทธิ์	124	13	121	13	0.37	0.39	0.39	1.04	836
รวมทั้งหมด	10,442	42	3,746	21	19.48	32.36	49.56	50.29	14,429

*หมายเหตุ: () คือ เป็นความจุขี้นกักปกติ (หน่วย : ล้าน ลบ.ม.)

โครงการจ้างแรงงานชลประทาน เพื่อช่วยเหลือเกษตรกร



(ประจำปีงบประมาณ พ.ศ. 2566) ข้อมูล ณ วันที่ 15 มิ.ย. 66

โครงการจ้างแรงงานชลประทาน เพื่อช่วยเหลือเกษตรกร ประจำปีงบประมาณ พ.ศ. 2566 รวมระยะเวลาการจ้างงาน 3-10 เดือน มีแผนการจ้างจำนวน 86,000 คน ปัจจุบันมีการจ้างแรงงานไปแล้ว จำนวน 82,059 คน คิดเป็นร้อยละ 95.42



คุณภาพน้ำ (วันที่ 2 ก.ค. 66 เวลา 07.00 น.)

(หน่วย : กรัม/ลิตร)

แม่น้ำ	สถานีเฝ้าระวัง	เกณฑ์เฝ้าระวัง	ค่าความเค็ม
เจ้าพระยา	ประปาสำแล จ.ปทุมธานี	0.25	0.18 (ปกติ)
บางปะกง	ปตร.หาดยาง (ควบคุมตลอดทั้งปี)	1.00	0.00 (ปกติ) วันที่ 1 ก.ค.66
ท่าจีน	ด้านนอกคลองจินดา	0.75	0.33 (ปกติ)
	ด้านในคลองจินดา	0.75	0.31 (ปกติ)
แม่กลอง	ปากคลองดำเนินสะดวก	2.00	0.13 (ปกติ)

ผลการจัดสรรน้ำฤดูฝนปี 2566 และผลการเพาะปลูกข้าวนาปี



ผลจัดสรรน้ำฤดูฝน ปี 2566 (ข้อมูล ณ วันที่ 1 ก.ค.66)

ทั้งประเทศ แผนจัดสรรน้ำ 14,851 ล้าน ลบ.ม. จัดสรรน้ำไปแล้ว 7,087 ล้าน ลบ.ม. (48%)
 กลุ่มน้ำเจ้าพระยา แผนจัดสรรน้ำ 5,500 ล้าน ลบ.ม. จัดสรรน้ำไปแล้ว 3,045 ล้าน ลบ.ม. (55%)
 กลุ่มน้ำแม่กลอง แผนจัดสรรน้ำ 3,800 ล้าน ลบ.ม. จัดสรรน้ำไปแล้ว 20 ล้าน ลบ.ม. (1%)



การเพาะปลูกข้าวนาปี (ข้อมูล ณ วันที่ 28 มิ.ย.66)

ทั้งประเทศ แผนเพาะปลูกข้าวนาปี 16.98 ล้านไร่ เพาะปลูกไปแล้ว 9.65 ล้านไร่ (57%)
 กลุ่มน้ำเจ้าพระยา แผนเพาะปลูกข้าวนาปี 8.05 ล้านไร่ เพาะปลูกไปแล้ว 6.10 ล้านไร่ (76%)
 กลุ่มน้ำแม่กลอง แผนเพาะปลูกข้าวนาปี 0.88 ล้านไร่ เพาะปลูกไปแล้ว 0.22 ล้านไร่ (25%)

กิจกรรมและการให้ความช่วยเหลือของกรมชลประทาน



- โครงการชลประทานเลย สำนักงานชลประทานที่ 5 ดำเนินการซ่อมแซมสถานีสูบน้ำด้วยไฟฟ้าบ้านโนนพากเลย ตำบลผาน้อย อำเภอวังสะพุง จังหวัดเลย เพื่อช่วยเหลือเกษตรกรในพื้นที่ที่ประสบปัญหาภัยแล้ง
- โครงการส่งน้ำและบำรุงรักษาขจรังสิตใต้ สำนักงานชลประทานที่ 11 ดำเนินการกำจัดวัชพืชบริเวณคลองซอยที่ 12 สายล่าง แขวงหนองจอก เขตหนองจอก กรุงเทพมหานคร เพื่อลดการขยายพันธุ์ ป้องกันน้ำเน่าเสีย และเพิ่มประสิทธิภาพในการระบายน้ำ
- โครงการส่งน้ำและบำรุงรักษาปราณบุรี สำนักงานชลประทานที่ 14 ดำเนินการนำรถแบคโฮ พร้อมด้วยรถบรรทุก (เทรลเลอร์) เข้าไปขุดลอกแหล่งน้ำในคลอง บริเวณบ้านท่าทุ่ง หมู่ที่ 3 ตำบลเขาจ้าว อำเภอปราณบุรี จังหวัดประจวบคีรีขันธ์ เพื่อแก้ปัญหาภัยแล้งให้กับเกษตรกรในพื้นที่



สายด่วน 1460
ศูนย์ปฏิบัติการน้ำอัจฉริยะ



สามารถติดตามสถานการณ์น้ำได้ที่ <http://wmsc.rid.go.th/>

