

รายงานสถานการณ์น้ำ

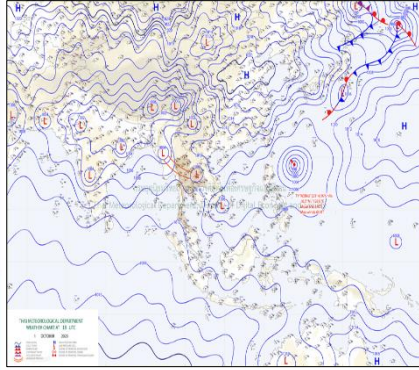
ศูนย์ปฏิบัติการน้ำอัจฉริยะ โทร. 02 669 2560 E-mail : wmsc.1460@gmail.com



วันจันทร์ ที่ 2 ตุลาคม 2566



สภาพภูมิอากาศ และปริมาณฝน (วันที่ 2 ต.ค. 66 เวลา 06.00 น.)

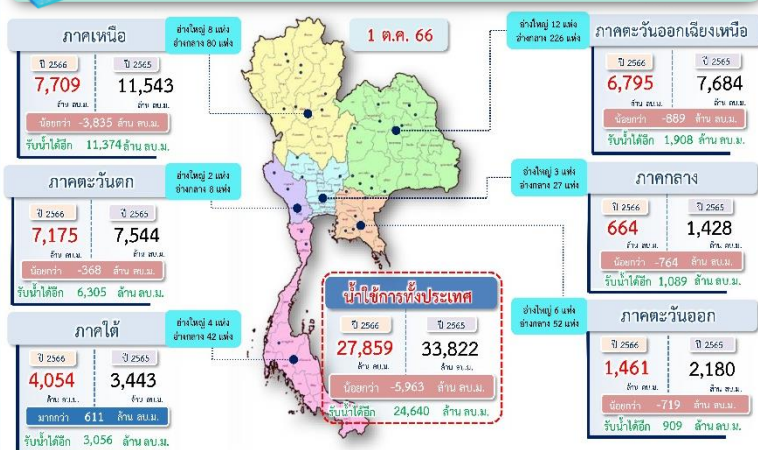


ร่องมรสุมพาดผ่านภาคเหนือ และภาคตะวันออกเฉียงเหนือ ประกอบกับมรสุมตะวันตกเฉียงใต้พัดปกคลุมทะเลอันดามัน ประเทศไทย และอ่าวไทย ในขณะที่มีหย่อมความกดอากาศต่ำปกคลุมชายฝั่งประเทศเวียดนามตอนกลาง ลักษณะเช่นนี้ทำให้ฝนตกหนักบางแห่ง บริเวณภาคเหนือ ภาคตะวันออกเฉียงเหนือ ภาคกลาง และภาคตะวันออก

ปริมาณฝนตก 24 ชั่วโมงที่ผ่านมา สูงสุด 3 ลำดับ ได้แก่ อ.จะนะจะ จ.นราธิวาส 115.4 มม. อ.บ่อไร่ จ.ตราด 115.2 มม. และ อ.เขาชะเมา จ.ระยอง 95.6 มม.

แหล่งที่มา สำนักงานทรัพยากรน้ำแห่งชาติ (สทนช.)

ปริมาณน้ำใช้การ อ่างเก็บน้ำขนาดใหญ่และขนาดกลาง



สถานการณ์น้ำ 4 เขื่อนหลักกลุ่มเจ้าพระยา (ข้อมูล ณ วันที่ 2 ต.ค. 66)

สภาพน้ำในอ่างเก็บน้ำ ภูมิพล สิริกิติ์ แควน้อยฯ และป่าสักฯ วันที่ 2 ตุลาคม 2566

อ่างเก็บน้ำ	ปริมาณน้ำในอ่าง	ปริมาณน้ำใช้การได้	ปริมาณน้ำไหลลงอ่าง	ปริมาณน้ำระบาย	รับน้ำได้
	ปริมาณน้ำ	% ความจุ	ปริมาณน้ำ	% ใช้การ	วัน
ภูมิพล	7,329	54	3,529	37	204.31
สิริกิติ์	5,455	57	2,605	39	36.17
ภูมิพล+สิริกิติ์	12,784	56	6,134	38	240.48
แควน้อยฯ	480	51	437	49	10.92
ป่าสักชลสิทธิ์	354	37	351	37	19.62
รวมทั้งหมด	13,617	55	6,921	38	271.01

หมายเหตุ: () คือ ปริมาณระบายเกินปกติ (หน่วย : ล้าน ลบ.ม.)

โครงการจ้างแรงงานชลประทาน เพื่อช่วยเหลือเกษตรกร

(ประจำปีงบประมาณ พ.ศ. 2566) ข้อมูล ณ วันที่ 31 ส.ค. 66
โครงการจ้างแรงงานชลประทาน เพื่อช่วยเหลือเกษตรกร ประจำปีงบประมาณ พ.ศ. 2566 รวมระยะเวลาการจ้างงาน 3-10 เดือน มีแผนการจ้างจำนวน 86,000 คน ปัจจุบันมีการจ้างแรงงานไปแล้ว จำนวน 97,744 คน คิดเป็นร้อยละ 110.17



คุณภาพน้ำ (วันที่ 2 ต.ค. 66 เวลา 07.00 น.)

(หน่วย : กรัม/ลิตร)

แม่น้ำ	สถานีเฝ้าระวัง	เกณฑ์เฝ้าระวัง	ค่าความเค็ม
เจ้าพระยา	ประปาสำแล จ.ปทุมธานี	0.25	0.13 (ปกติ) วันที่ 1 ต.ค.66 ค่าสูงสุด 0.14
บางปะกง	บางแตน	1.00	0.08 (ปกติ)
ท่าจีน	ด้านนอกคลองจินดา	0.75	0.23 (ปกติ)
	ด้านในคลองจินดา	0.75	0.48 (ปกติ)
แม่กลอง	ปากคลองดำเนินสะดวก	2.00	0.15 (ปกติ)



สถานการณ์น้ำท่า กรมชลประทาน (ข้อมูล วันที่ 2 ต.ค. 66 เวลา 06.00 น.)

สถานี	แม่น้ำ	ตั้ง	ระดับเดิม (เมตร)	ความจุ (ลบ.ม./วินาที)	ระดับน้ำ (เมตร)	ปริมาณน้ำ (ลบ.ม./วินาที)	(+)/(-)จ/ก/ว/ระดับเดิม (เมตร)	แนวโน้ม	
Y.33	ยม	อ.ศรีสำโรง	จ. สุโขทัย	10.40	690.00	11.32	822.00	0.92	เพิ่มขึ้น
Y.16	ยม	อ.บางระกำ	จ. พิษณุโลก	7.30	239.00	7.87	341.40	0.57	เพิ่มขึ้น
Y.64	ยม	อ.บางระกำ	จ. พิษณุโลก	6.40	352.00	6.32	357.10	-0.08	ทรงตัว
W.23	วัง	อ.สามเงา	จ. ตาก	6.30	493.00	8.05	785.90	1.75	เพิ่มขึ้น
W.24	วัง	อ.สามเงา	จ. ตาก	8.50	576.00	9.02	625.70	0.52	ลดลง
W.4A	วัง	อ.สามเงา	จ. ตาก	7.00	580.00	6.58	514.40	-0.42	ลดลง
E.23	ชี	อ.เมืองชัยภูมิ	จ. ชัยภูมิ	9.00	250.00	8.62	198.40	-0.38	เพิ่มขึ้น
E.85	น้ำชี	อ.ชุมแพ	จ. ขอนแก่น	5.20	70.00	5.40	146.50	0.20	ลดลง
E.65	ลำปาว	อ.ศรีนคร	จ. อุตรดิตถ์	7.00	150.00	7.05	151.62	0.05	ลดลง
E.75	ลำปาว	อ.เมืองกาฬสินธุ์	จ. กาฬสินธุ์	7.50	370.00	7.98	383.00	0.48	เพิ่มขึ้น
E.87	ลำปาว	อ.กมลาไสย	จ. กาฬสินธุ์	8.50	290.00	9.04	303.11	0.54	เพิ่มขึ้น
E.66A	ชี	อ.จักรพรรดิ	จ. ร้อยเอ็ด	11.60	730.00	11.24	687.52	-0.36	เพิ่มขึ้น
E.95A	ชี	อ.ศรีนครินทร์	จ. ร้อยเอ็ด	6.60	700.00	7.19	834.00	0.59	ลดลง
E.70	น้ำชี	อ.โพนทอง	จ. ร้อยเอ็ด	9.00	520.00	8.86	500.00	-0.14	ลดลง
E.92	น้ำชี	อ.เสลภูมิ	จ. ร้อยเอ็ด	8.80	180.00	10.79	454.15	1.99	ลดลง
E.102	น้ำชี	อ.เมืองยโสธร	จ. ยโสธร	9.50	-	10.31	-	0.81	เพิ่มขึ้น
E.2A	ชี	อ.เมืองยโสธร	จ. ยโสธร	12.00	1,020.00	12.40	1,212.00	0.40	เพิ่มขึ้น
E.97	ชี	อ.คำชะโนด	จ. ยโสธร	12.50	1,200.00	12.20	1,116.00	-0.30	เพิ่มขึ้น
E.20A	ชี	อ.มหาชนะชัย	จ. ยโสธร	10.00	1,100.00	10.48	1,366.81	0.48	ลดลง
Kh.103	ห้วยหลวง	อ.เมืองอุดรธานี	จ. อุดรธานี	5.00	80.00	4.80	37.40	-0.20	ลดลง
M.7	มูล	อ.เมืองอุบลราชธานี	จ. อุบลราชธานี	7.00	2,300.00	7.72	2,730.80	0.72	เพิ่มขึ้น
Kgt.3	ปราจีนบุรี	อ.กบินทร์บุรี	จ. ปราจีนบุรี	8.79	445.20	8.98	462.20	0.19	ลดลง
Kgt.6	ปราจีนบุรี	อ.ศรีมหาโพธิ์	จ. ปราจีนบุรี	6.61	-	6.23	-	-0.38	เพิ่มขึ้น
T.10	ท่าจีน	อ.เมืองสุพรรณบุรี	จ. สุพรรณบุรี	3.50	-	3.40	-	-0.10	ลดลง
T.13	ท่าจีน	อ.สองพี่น้อง	จ. สุพรรณบุรี	2.40	-	2.14	-	-0.26	ลดลง
T.15	ท่าจีน	อ.บางเลน	จ. นครปฐม	1.80	-	2.00	-	0.20	ทรงตัว
T.1	ท่าจีน	อ.นครชัยศรี	จ. นครปฐม	1.50	-	1.37	-	-0.13	ทรงตัว

สรุปพื้นที่ประสบอุทกภัย กรมชลประทาน (วันที่ 2 ต.ค. 66)

พื้นที่ประสบอุทกภัยรวม 48 จังหวัด ดังนี้

- ❖ จังหวัดที่เข้าสู่ภาวะปกติ 25 จังหวัด ได้แก่ จังหวัดเชียงใหม่ แม่ฮ่องสอน เชียงราย พะเยา น่าน อุตรดิตถ์ พิษณุโลก พิจิตร นครสวรรค์ บึงกาฬหนองบัวลำภู มหาสารคาม สมุทรปราการ ระยอง ปทุมธานี จันทบุรี นครนายก ฉะเชิงเทรา ตราด ระนอง ชุมพร ภูเก็ต พังงา ตรัง และสตูล
- ❖ จังหวัดที่ประสบอุทกภัย 23 จังหวัด ได้แก่ จังหวัดลำพูน ลำปางแพร่ สุโขทัย ตาก กำแพงเพชร อุตรดิตถ์ เลย ขอนแก่น ร้อยเอ็ด กาฬสินธุ์ ชัยภูมิ ยโสธร อำนาจเจริญ อุบลราชธานี นครพนม สกลนคร ปราจีนบุรี ลพบุรี เพชรบูรณ์ พระนครศรีอยุธยาอ่างทอง และสระบุรี

กิจกรรมและการให้ความช่วยเหลือของกรมชลประทาน

- ส่วนเครื่องจักรกล สำนักงานชลประทานที่ 4 ดำเนินการติดตั้งเครื่องสูบน้ำขนาด 14 นิ้ว จำนวน 2 เครื่อง บริเวณหมู่ที่ 1 บ้านคลองยาง ตำบลบ้านกล้วย อำเภอเมืองสุโขทัย จังหวัดสุโขทัย เพื่อสูบน้ำช่วยเหลือราษฎรที่ได้รับผลกระทบจากอุทกภัย

