

# รายงานสถานการณ์น้ำฉบับผู้บริหาร

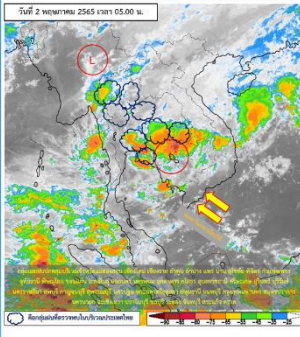


ศูนย์ปฏิบัติการน้ำอัจฉริยะ โทร. 02 669 2560 E-mail : wmsc.1460@gmail.com

วันจันทร์ที่ 2 พฤษภาคม 2565



## สภาพภูมิอากาศ และปริมาณฝน (วันที่ 2 พ.ค. 65 เวลา 06.00 น.)



บริเวณประเทศไทยตอนบนมีพายุฤดูร้อน โดยมีลักษณะของพายุฝนฟ้าคะนอง ลมกระโชกแรง ลูกเห็บตก และมีฝนตกหนักบางแห่ง รวมถึงอาจมีฟ้าผ่าเกิดขึ้นได้บางพื้นที่ ทั้งนี้เนื่องจากบริเวณความกดอากาศสูงหรือมวลอากาศเย็นกำลังปานกลางจากประเทศจีนได้แผ่ลงมาปกคลุมประเทศไทยตอนบน และทะเลจีนใต้ ในขณะที่ประเทศไทยตอนบนมีอากาศร้อน ประกอบกับมีลมใต้และลมตะวันออกเฉียงใต้พัดนำความชื้นจากทะเลจีนใต้และอ่าวไทยเข้ามาปกคลุมบริเวณดังกล่าว และมีหย่อมความกดอากาศต่ำปกคลุมบริเวณประเทศกัมพูชา สำหรับอ่าวไทยและภาคใต้มีลมฝ่ายตะวันตกพัดปกคลุม ทำให้บริเวณดังกล่าวมีฝนฟ้าคะนอง และมีฝนตกหนักบางแห่ง

ปริมาณฝนตก 24 ชั่วโมงที่ผ่านมา สูงสุด 3 ลำดับ ได้แก่ อ.น้ำยืน จ.อุบลราชธานี 111.6 มม. อ.นาบอง จ.บุรีรัมย์ 108.8 มม. และ อ.ปราสาท จ.สุรินทร์ 108.6 มม.

แหล่งที่มา สำนักงานทรัพยากรน้ำแห่งชาติ (สทนช.)



## คุณภาพน้ำ (วันที่ 2 พ.ค.65 เวลา 06.00 น.)

(หน่วย : กรัม/ลิตร)

แม่น้ำ	สถานีเฝ้าระวัง	เกณฑ์เฝ้าระวัง	ค่าความเค็ม
แม่น้ำเจ้าพระยา	ประปาสำแล จ.ปทุมธานี	0.25	0.19 (ปกติ)
แม่น้ำบางปะกง	วัดบางคาง	2.00	0.06 (ปกติ)
แม่น้ำท่าจีน	ด้านนอกคลองจินดา	0.75	0.23 (ปกติ)
	ด้านในคลองจินดา	0.75	0.34 (ปกติ)
แม่น้ำแม่กลอง	ปากคลองดำเนินสะดวก	2.00	0.13 (ปกติ)

## สรุปผลจัดสรรน้ำฤดูแล้งปี 2564/65 และผลการเพาะปลูกข้าวนาปรัง

### สรุปผลจัดสรรน้ำฤดูแล้งปี 2564/65 (ข้อมูล ณ วันที่ 30 เม.ย.65)

ทั้งประเทศ แผนจัดสรรน้ำ 22,280 ล้าน ลบ.ม. จัดสรรน้ำไปแล้ว 22,998 ล้าน ลบ.ม. (103%) ปริมาณน้ำเกินแผนที่ต้องจัดสรร 718 ล้าน ลบ.ม. (3%)

ลุ่มน้ำเจ้าพระยา แผนจัดสรรน้ำ 5,700 ล้าน ลบ.ม. จัดสรรน้ำไปแล้ว 6,350 ล้าน ลบ.ม. (111%) ปริมาณน้ำเกินแผนที่ต้องจัดสรร 650 ล้าน ลบ.ม. (11%)

ลุ่มน้ำแม่กลอง แผนจัดสรรน้ำ 5,500 ล้าน ลบ.ม. จัดสรรน้ำไปแล้ว 3,917 ล้าน ลบ.ม. (71%) คงเหลือปริมาณน้ำที่ต้องจัดสรรอีก 1,583 ล้าน ลบ.ม. (29%)

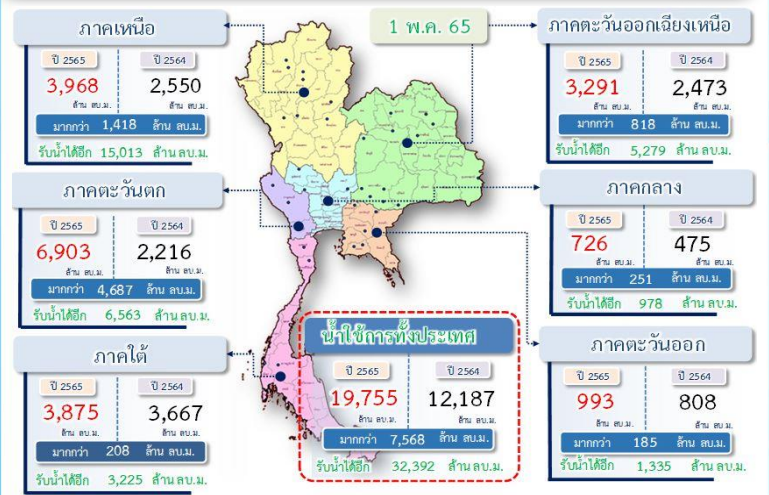
### การเพาะปลูกข้าวนาปรัง ปี 2564/65 (ข้อมูล ณ วันที่ 27 เม.ย.65)

ทั้งประเทศ แผนเพาะปลูกข้าวนาปรัง 6.41 ล้านไร่ เพาะปลูกไปแล้ว 8.11 ล้านไร่ (126.38%) เกือบเกี่ยวแล้ว 5.22 ล้านไร่

ลุ่มน้ำเจ้าพระยา แผนเพาะปลูกข้าวนาปรัง 2.81 ล้านไร่ เพาะปลูกไปแล้ว 4.41 ล้านไร่ (156.75%) เกือบเกี่ยวแล้ว 3.51 ล้านไร่

ลุ่มน้ำแม่กลอง แผนเพาะปลูกข้าวนาปรัง 0.84 ล้านไร่ เพาะปลูกไปแล้ว 0.84 ล้านไร่ (100%) เกือบเกี่ยวแล้ว 0.13 ล้านไร่

## ปริมาณน้ำ ใช้งาน อ่างเก็บน้ำขนาดใหญ่และขนาดกลาง



## สถานการณ์น้ำ 4 เขื่อนหลักลุ่มน้ำเจ้าพระยา (ข้อมูล ณ วันที่ 2 พ.ค. 65)

สภาพน้ำในอ่างเก็บน้ำ ภูมิพล สิริกิติ์ แควน้อยฯ และป่าสักฯ วันที่ 2 พฤษภาคม 2565

อ่างเก็บน้ำ	ปริมาณน้ำในอ่างฯ ปริมาณน้ำ % ความจุ	ปริมาณน้ำใช้การได้ ปริมาณน้ำ % ใช้งาน	ปริมาณน้ำไหลลงอ่างฯ ปริมาณน้ำไหลลงอ่างฯ	ปริมาณน้ำระบาย ปริมาณน้ำระบาย	รับน้ำได้อีก
ภูมิพล	5,774 43	1,974 20	0.87 0.00	17.00 17.00	7,688
สิริกิติ์	3,698 39	848 13	6.39 7.84	10.07 9.99	5,812
ภูมิพล+สิริกิติ์	9,472 41	2,822 17	7.26 7.84	27.07 26.99	13,500
แควน้อยฯ	381 41	338 38	1.89 2.16	4.32 4.32	558
ป่าสักชลสิทธิ์	326 34	323 34	0.31 0.39	4.33 4.33	634
รวมทั้งหมด	10,179 41	3,483 19	9.46 10.39	35.72 35.64	14,692

\*หมายเหตุ : ( ) คือ เกินความจุเก็บกักปกติ (หน่วย : ล้าน ลบ.ม.)

## โครงการจ้างแรงงานชลประทาน เพื่อช่วยเหลือเกษตรกร

(ประจำปีงบประมาณ พ.ศ. 2565) ข้อมูล ณ วันที่ 18 เม.ย.65

โครงการจ้างแรงงานชลประทาน เพื่อช่วยเหลือเกษตรกร ประจำปีงบประมาณ พ.ศ. 2565 รวมระยะเวลาการจ้างงาน 1-10 เดือน มีแผนการจ้างจำนวน 75,000 คน ปัจจุบันมีการจ้างแรงงานไปแล้ว จำนวน 70,113 คน คิดเป็นร้อยละ 93.48

### สรุปผลการประชาสัมพันธ์รับสร้างการรับรู้สถานการณ์น้ำและการบริหารจัดการน้ำ

ตั้งแต่วันที่ 1 พฤศจิกายน 2564 - 30 เมษายน 2565

กิจกรรม	จำนวน	เกษตรกร
1. ศูนย์เรียนรู้การเพิ่มประสิทธิภาพการผลิตสินค้าเกษตร (ศพบ.)	312 ครั้ง	17,948 คน
2. คณะกรรมการจัดการชลประทาน (JMC)	140 ครั้ง	4,022 คน
3. กลุ่มผู้นำ	2,124 ครั้ง	36,912 คน
4. การประชาสัมพันธ์อื่นๆ	11,118 ครั้ง	-
<b>รวมการประชาสัมพันธ์</b>	<b>13,694 ครั้ง</b>	<b>58,882 คน</b>

หมายเหตุ : ข้อมูล ณ วันที่ 30 เมษายน 2565

