

รายงานสถานการณ์น้ำ

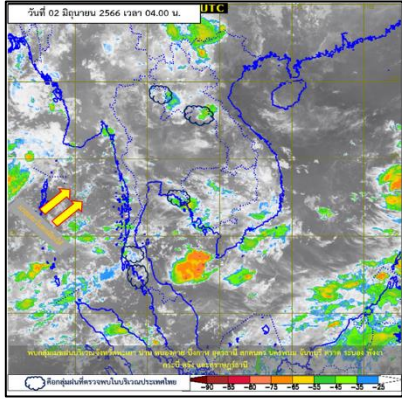
ศูนย์ปฏิบัติการน้ำอัจฉริยะ โทร. 02 669 2560 E-mail : wmsc.1460@gmail.com



วันศุกร์ที่ 2 มิถุนายน 2566



สภาพภูมิอากาศ และปริมาณฝน (วันที่ 2 มิ.ย. 66 เวลา 06.00 น.)

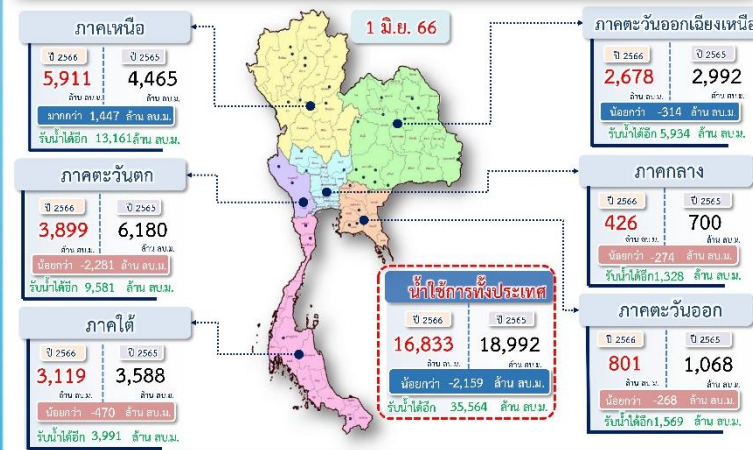


ประเทศไทยยังคงมีฝนฟ้าคะนองเกิดขึ้นได้ โดยมีฝนตกหนักบางแห่งบริเวณภาคตะวันออกและภาคใต้ฝั่งตะวันตก ซึ่งอาจทำให้เกิดน้ำท่วมฉับพลันและน้ำป่าไหลหลาก โดยเฉพาะพื้นที่ลาดเชิงเขาใกล้ทางน้ำไหลผ่านและพื้นที่ลุ่ม ทั้งนี้เนื่องจากมรสุมตะวันตกเฉียงใต้กำลังค่อนข้างแรงยังคงพัดปกคลุมทะเลอันดามัน ภาคใต้ และอ่าวไทย

ปริมาณฝนตก 24 ชั่วโมงที่ผ่านมา สูงสุด 3 ลำดับ ได้แก่ อ.ละอุ่น จ.ระนอง 59.0 มม. อ.ปากพลี จ.นครนายก 56.5 มม. และ อ.เมืองนครนายก จ.นครนายก 53.5 มม.

แหล่งที่มา สำนักงานทรัพยากรน้ำแห่งชาติ (สทนช.)

ปริมาณน้ำใช้การ อ่างเก็บน้ำขนาดใหญ่และขนาดกลาง



ใช้การทั่วประเทศ
ปี 2566: 16,833 ล้าน ลบ.ม.
ปี 2565: 18,992 ล้าน ลบ.ม.
ขาดกว่า -2,159 ล้าน ลบ.ม.
รับน้ำได้อีก 35,564 ล้าน ลบ.ม.

สถานการณ์น้ำ 4 เขื่อนหลักกลุ่มเจ้าพระยา (ข้อมูล ณ วันที่ 2 มิ.ย. 66)

สภาพน้ำในอ่างเก็บน้ำ ภูมิพล สิริกิติ์ แควน้อยฯ และป่าสักฯ วันที่ 2 มิถุนายน 2566

อ่างเก็บน้ำ	ปริมาณน้ำในอ่างฯ		ปริมาณน้ำใช้การได้		ปริมาณน้ำไหลลงอ่างฯ		ปริมาณน้ำระบาย		รับน้ำได้อีก
	ปริมาณน้ำ	% ความจุ	ปริมาณน้ำ	% ใช้การ	วันที่	เมื่อวาน	วันที่	เมื่อวาน	
ภูมิพล	7,391	55	3,591	37	0.00	0.00	30.00	30.00	6,071
สิริกิติ์	4,048	43	1,198	18	2.58	4.42	14.99	14.98	5,462
ภูมิพล+สิริกิติ์	11,440	50	4,790	29	2.58	4.42	44.99	44.98	11,532
แควน้อยฯ	211	22	168	19	0.00	0.00	2.16	2.16	728
ป่าสักชลสิทธิ์	152	16	149	16	0.00	0.00	1.30	1.30	808
รวมทั้งหมด	11,803	47	5,107	28	2.58	4.42	48.45	48.44	13,068

*หมายเหตุ: () คือ เป็นความจุอ่างเก็บน้ำ (หน่วย : ล้าน ลบ.ม.)

โครงการจ้างแรงงานชลประทาน เพื่อช่วยเหลือเกษตรกร

(ประจำปีงบประมาณ พ.ศ. 2566) ข้อมูล ณ วันที่ 15 พ.ค. 66
โครงการจ้างแรงงานชลประทาน เพื่อช่วยเหลือเกษตรกร ประจำปีงบประมาณ พ.ศ. 2566 รวมระยะเวลาการจ้างงาน 3-10 เดือน มีแผนการจ้างจำนวน 86,000 คน ปัจจุบันมีการจ้างแรงงานไปแล้ว จำนวน 76,911 คน คิดเป็นร้อยละ 89.43



คุณภาพน้ำ (วันที่ 2 มิ.ย. 66 เวลา 07.00 น.)

(หน่วย : กรัม/ลิตร)

แม่น้ำ	สถานีเฝ้าระวัง	เกณฑ์เฝ้าระวัง	ค่าความเค็ม
เจ้าพระยา	ประปาสำแล จ.ปทุมธานี	0.25	0.17 (ปกติ)
	บางปะกง	ปตร.หาดยาง (ควบคุมตลอดทั้งปี)	1.00
ท่าจีน	ด้านนอกคลองจินดา	0.75	0.27 (ปกติ)
	ด้านในคลองจินดา	0.75	0.26 (ปกติ)
แม่กลอง	ปากคลองดำเนินสะดวก	2.00	0.14 (ปกติ)

ผลการจัดสรรน้ำฤดูฝนปี 2566 และผลการจัดสรรน้ำฤดูแล้งปี 2565/66

ผลจัดสรรน้ำฤดูฝน ปี 2566 (1 พ.ค.66 - 31 ต.ค.66)
ข้อมูลผลจัดสรรน้ำ ณ วันที่ 1 มิ.ย.66

ทั้งประเทศ แผนจัดสรรน้ำ 14,851 ล้าน ลบ.ม. จัดสรรน้ำไปแล้ว 3,832 ล้าน ลบ.ม. (26%)
แผนเพาะปลูกข้าวนาปี (31 พ.ค.66) 16.98 ล้านไร่ เพาะปลูกไปแล้ว 4.60 ล้านไร่ (27%)
ลุ่มน้ำเจ้าพระยา แผนจัดสรรน้ำ 5,500 ล้าน ลบ.ม. จัดสรรน้ำไปแล้ว 1,577 ล้าน ลบ.ม. (29%)
แผนเพาะปลูกข้าวนาปี (31 พ.ค.66) 8.05 ล้านไร่ เพาะปลูกไปแล้ว 3.44 ล้านไร่ (43%)

ผลการจัดสรรน้ำฤดูแล้ง ปี 2565/66 (1 ม.ค.66 - 30 มิ.ย.66)
ข้อมูลผลจัดสรรน้ำ ณ วันที่ 1 มิ.ย.66

ลุ่มน้ำแม่กลอง แผนจัดสรรน้ำ 5,500 ล้าน ลบ.ม. จัดสรรน้ำไปแล้ว 4,398 ล้าน ลบ.ม. (80%)
แผนเพาะปลูกข้าวนาปรัง (31 พ.ค.66) 0.84 ล้านไร่ เพาะปลูกไปแล้ว 0.83 ล้านไร่ (98%)

กิจกรรมและการให้ความช่วยเหลือของกรมชลประทาน

- โครงการชลประทานสุโขทัย สำนักงานชลประทานที่ 4 ดำเนินการติดตั้งเครื่องสูบน้ำ ขนาด 8 นิ้ว จำนวน 1 เครื่อง บริเวณ หมู่ที่ 8 บ้านบางคลอง ตำบลปากแคว อำเภอเมือง จังหวัดสุโขทัย เพื่อสูบน้ำช่วยเหลือเกษตรกรในการเพาะปลูกพืช
- โครงการส่งน้ำและบำรุงรักษาพลเทพ สำนักงานชลประทานที่ 12 ลงพื้นที่ดำเนินการซ่อมแซมและบำรุงรักษาบานระบาย บริเวณบานระบายคันกันน้ำใหญ่แม่น้ำเจ้าพระยา (ฝั่งขวา) ตำบลท่าชัย อำเภอเมืองชัยนาท จังหวัดชัยนาท เพื่อซ่อมแซมและบำรุงรักษาบานระบายให้ใช้งานได้อย่างมีประสิทธิภาพ
- โครงการส่งน้ำและบำรุงรักษาแก่งกระเจาน สำนักงานชลประทานที่ 14 ดำเนินการขุดลอกแหล่งน้ำ บริเวณหมู่ที่ 2 ตำบลยางน้ำกลัดเหนือ อำเภอหนองหญ้าปล้อง จังหวัดเพชรบุรี เพื่อชักน้ำเข้าหูลุ่มชนมครก ช่วยเหลือเกษตรกรชาวสวน

