

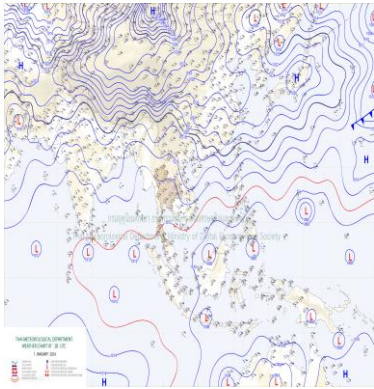
# รายงานสถานการณ์น้ำ

ศูนย์ปฏิบัติการน้ำอัจฉริยะ โทร. 02 669 2560 E-mail : wmsc.1460@gmail.com



วันอังคารที่ 2 มกราคม พ.ศ. 2567

## สภาพภูมิอากาศ และปริมาณฝน (วันที่ 2 ม.ค. 67 เวลา 06.00 น.)

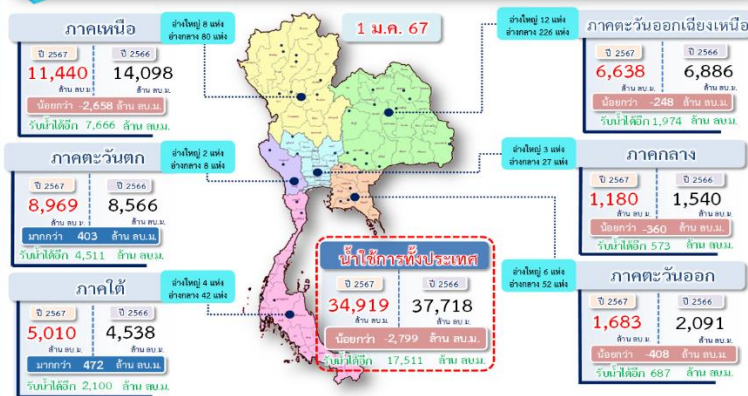


บริเวณความกดอากาศสูงหรือมวลอากาศเย็นกำลังปานกลางปกคลุมประเทศไทยตอนบน ในขณะที่ลมฝ่ายตะวันตกในระดับบนพัดปกคลุมภาคเหนือ ทำให้ภาคเหนือยังคงมีอากาศเย็นถึงหนาวกับมีหมอกในตอนเช้า ส่วนภาคตะวันออกเฉียงเหนือ ภาคกลาง และภาคตะวันออกมีอากาศเย็นกับมีหมอกบางในตอนเช้า สำหรับมรสุมตะวันออกเฉียงเหนือกำลังปานกลางพัดปกคลุมอ่าวไทยและภาคใต้ ทำให้ภาคใต้ตอนล่างยังคงมีฝนฟ้าคะนองเกิดขึ้นได้

ปริมาณฝนตก 24 ชั่วโมงที่ผ่านมา สูงสุด 3 ลำดับ ได้แก่ อ.เกาะสมุย จ.สุราษฎร์ธานี 63.8 มม. อ.ขอนอม จ.นครศรีธรรมราช 32.5 มม. และ อ.ละแม จ.ชุมพร 23.2 มม.

แหล่งที่มา สำนักงานทรัพยากรน้ำแห่งชาติ (สทช.)

## ปริมาณน้ำใช้การ อ่างเก็บน้ำขนาดใหญ่และขนาดกลาง



## สถานการณ์น้ำ 4 เขื่อนหลักลุ่มเจ้าพระยา (ข้อมูล ณ วันที่ 2 ม.ค. 67)

สภาพน้ำในอ่างเก็บน้ำ ภูมิพล สิริกิติ์ แควน้อยฯ และป่าสักฯ วันที่ 2 มกราคม 2567

อ่างเก็บน้ำ	ปริมาณน้ำในอ่างฯ		ปริมาณน้ำใช้การได้		ปริมาณน้ำไหลลงอ่างฯ		ปริมาณน้ำระบาย		รับน้ำได้อีก
	ปริมาณน้ำ	% ความจุ	ปริมาณน้ำ	% ใช้การ	วันนี้	เมื่อวาน	วันนี้	เมื่อวาน	
ภูมิพล	9,921	74	6,121	63	4.38	3.90	30.00	30.00	3,541
สิริกิติ์	5,679	60	2,829	42	4.64	2.49	14.02	13.97	3,831
ภูมิพล+สิริกิติ์	15,599	68	8,949	55	9.02	6.39	44.02	43.97	7,373
แควน้อยฯ	838	89	795	89	0.63	0.57	3.46	3.46	101
ป่าสักชลสิทธิ์	796	83	793	83	0.00	0.00	5.19	5.62	165
รวมทั้งหมด	17,233	69	10,537	58	9.65	6.96	52.66	53.05	7,638

(หน่วย : ล้าน ลบ.ม.)

## โครงการจ้างแรงงานชลประทาน เพื่อช่วยเหลือเกษตรกร

ข้อมูล ณ วันที่ 15 ธ.ค. โครงการจ้างแรงงานชลประทาน เพื่อช่วยเหลือเกษตรกรงบประมาณพลางก่อน ปี พ.ศ. 2566 รวมระยะเวลาการจ้างแรงงาน 8 เดือน (ตุลาคม 2566 - พฤษภาคม 2567) มีแผนการจ้างแรงงานจำนวน 9,472 คน ปัจจุบันจ้างแรงงานไปแล้ว จำนวน 3,219 คน คิดเป็นร้อยละ 33.98

## สถานการณ์น้ำท่า กรมชลประทาน (วันที่ 2 ม.ค. 67 เวลา 06.00 น.)

สถานี	แม่น้ำ	พิกัด	ระดับตลิ่ง (เมตร)	ความจุ (ลบ.ม./วินาที)	ระดับน้ำ (เมตร)	ปริมาณน้ำ (ลบ.ม./วินาที)	(+)/สูง(-)/ต่ำกว่าตลิ่ง(เมตร)	แนวโน้ม
X.285	คลองหน้าเมือง	อ. เมืองนครศรีธรรมราช จ. นครศรีธรรมราช	2.50	-	1.21	-	-1.29	ลดลง
X.203	คลองท่าดี	อ. เมืองนครศรีธรรมราช จ. นครศรีธรรมราช	10.50	44.20	8.71	10.68	-1.79	ลดลง
X.282	คลองพาวรี	อ. นาทวี จ. สงขลา	22.14	-	20.41	-	-1.73	เพิ่มขึ้น
X.77	ปัตตานี	อ. บ้านนิงสา จ. ยะลา	39.70	680.50	38.07	309.40	-1.63	ลดลง
X.40A	แม่น้ำปัตตานี	อ. เมืองยะลา จ. ยะลา	16.50	635.00	15.23	351.80	-1.27	ลดลง
X.73	คลองตันหยงมณี	อ. ระแงะ จ. นราธิวาส	14.90	114.00	13.86	73.80	-1.04	ลดลง
X.119	แม่น้ำโก-ลก	อ. สุโงโกลง จ. นราธิวาส	7.00	-	5.46	-	-1.54	ลดลง
X.119A	แม่น้ำโก-ลก	อ. สุโงโกลง จ. นราธิวาส	9.30	267.00	8.51	190.15	-0.79	ลดลง
X.10A	ปัตตานี	อ. เมืองปัตตานี จ. ปัตตานี	1.15	-	0.77	-	-0.38	ลดลง
X.272	สายบุรี	อ. สายบุรี จ. ปัตตานี	3.60	-	2.34	-	-1.26	ลดลง
X.283	แม่น้ำปัตตานี	อ. ยะรัง จ. ปัตตานี	10.00	460.00	8.69	289.00	-1.31	ลดลง
X.273	สายบุรี	อ. รามัน จ. ยะลา	16.50	-	13.46	-	-3.04	ลดลง
X.275	แม่น้ำปัตตานี	อ. เมืองปัตตานี จ. ปัตตานี	2.00	-	2.62	-	0.62	ลดลง

## สรุปพื้นที่ประสบอุทกภัยภาคใต้ กรมชลประทาน (วันที่ 2 ม.ค. 67)

### พื้นที่ประสบอุทกภัยรวม 11 จังหวัด

- ❖ ปัจจุบันกลับเข้าสู่ภาวะปกติแล้วทั้ง 10 จังหวัด ได้แก่ จังหวัดระนอง ชุมพร สุราษฎร์ธานี นครศรีธรรมราช พัทลุง สตูล ตรัง สงขลา ยะลา และนราธิวาส
- ❖ จังหวัดที่ประสบอุทกภัย 1 จังหวัด ได้แก่ จังหวัดปัตตานี

## ผลการจัดสรรน้ำฤดูแล้ง ปี 2566/67 และผลการเพาะปลูกข้าวนาปรัง

### ผลจัดสรรน้ำฤดูแล้ง ปี 2566/67 (ข้อมูล ณ วันที่ 1 ม.ค.67)

- ทั้งประเทศ แผนจัดสรรน้ำ 21,810 ล้าน ลบ.ม. จัดสรรน้ำไปแล้ว 6,961 ล้าน ลบ.ม. (32%) แผนเพาะปลูกข้าวนาปรัง (27 ธ.ค.66) 5.80 ล้านไร่ เพาะปลูกไปแล้ว 4.65 ล้านไร่ (80%)
- ลุ่มน้ำเจ้าพระยา แผนจัดสรรน้ำ 6,100 ล้าน ลบ.ม. จัดสรรน้ำไปแล้ว 1,999 ล้าน ลบ.ม. (33%) แผนเพาะปลูกข้าวนาปรัง (27 ธ.ค.66) 3.03 ล้านไร่ เพาะปลูกไปแล้ว 3.45 ล้านไร่ (114%)

## คุณภาพน้ำ (วันที่ 2 ม.ค. 67 เวลา 07.00 น.)

(หน่วย : กรัม/ลิตร)

แม่น้ำ	สถานีเฝ้าระวัง	เกณฑ์เฝ้าระวัง	ค่าความเค็ม
เจ้าพระยา	ประปาสำแล จ.ปทุมธานี	0.25	0.23 (ปกติ)
	บางปะกง	วัดบางแดน	1.00
ท่าจีน	ด้านนอกคลองจินดา	0.75	0.31 (ปกติ)
	ด้านในคลองจินดา	0.75	N/A
แม่กลอง	ปากคลองดำเนินสะดวก	2.00	0.13 (ปกติ)

