

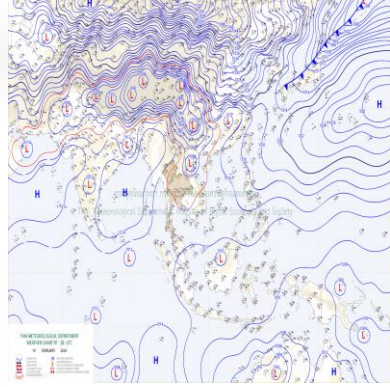
รายงานสถานการณ์น้ำ

ศูนย์ปฏิบัติการน้ำอัจฉริยะ โทร. 02 669 2560 E-mail : wmsc.1460@gmail.com



วันอังคารที่ 20 กุมภาพันธ์ พ.ศ. 2567

สภาพภูมิอากาศ และปริมาณฝน (วันที่ 20 ก.พ. 67 เวลา 06.00 น.)



ลมใต้และลมตะวันออกเฉียงใต้พัดปกคลุมภาคตะวันออกเฉียงเหนือ ตอนล่าง ภาคกลางตอนล่าง และภาคตะวันออก ลักษณะเช่นนี้ทำให้บริเวณดังกล่าวมีฝนฟ้าคะนองบางแห่ง สำหรับลมตะวันออกเฉียงใต้และลมตะวันออกเฉียงใต้พัดปกคลุมอ่าวไทย ภาคใต้ และทะเลอันดามัน ส่งผลให้ภาคใต้ยังคงมีฝนฟ้าคะนองบางแห่ง

ปริมาณฝนตก 24 ชั่วโมงที่ผ่านมา สูงสุด 3 ลำดับ ได้แก่ อ.ปลายพระยา จ.กระบี่ 61.2 มม. อ.กันตัง จ.ตรัง 54.5 มม. และ อ.เบตง จ.ยะลา 25.5 มม.

แหล่งที่มา สำนักงานทรัพยากรน้ำแห่งชาติ (สทนช.)

ปริมาณน้ำไหล อ่างเก็บน้ำขนาดใหญ่และขนาดกลาง



สถานการณ์น้ำ 4 เขื่อนหลักกลุ่มเจ้าพระยา (ข้อมูล ณ วันที่ 20 ก.พ. 67)

สภาพน้ำอ่างเก็บน้ำ ภูมิพล สิริกิติ์ แควน้อยฯ และป่าสักฯ วันที่ 20 กุมภาพันธ์ 2567

อ่างเก็บน้ำ	ปริมาณน้ำในอ่างฯ		ปริมาณน้ำใช้การได้		ปริมาณน้ำไหลลงอ่างฯ		ปริมาณน้ำระบาย		รับน้ำได้
	ปริมาณน้ำ	% ความจุ	ปริมาณน้ำ	% ใช้การ	วันนี้	เมื่อวาน	วันนี้	เมื่อวาน	
ภูมิพล	8,401	62	4,601	48	0.00	1.37	30.00	30.00	5,061
สิริกิติ์	5,091	54	2,241	34	4.70	1.58	19.01	14.01	4,419
ภูมิพล+สิริกิติ์	13,491	59	6,841	42	4.70	2.95	49.01	44.01	9,481
แควน้อยฯ	630	67	587	65	0.71	1.78	5.83	5.18	309
ป่าสักชลสิทธิ์	457	48	454	47	0.00	0.00	5.19	5.19	503
รวมทั้งหมด	14,578	59	7,882	43	5.41	4.73	60.03	54.39	10,293

หมายเหตุ: () คือ เก็บรวมขุมเก็บกัก (หน่วย : ล้าน ลบ.ม.)

โครงการจ้างแรงงานชลประทาน เพื่อช่วยเหลือเกษตรกร

ข้อมูล ณ วันที่ 31 ม.ค. 67 โครงการจ้างแรงงานชลประทาน เพื่อช่วยเหลือเกษตรกร งบประมาณพลางก่อน ปี พ.ศ. 2566 รวมระยะเวลาการจ้างแรงงาน 8 เดือน (ตุลาคม 2566 - พฤษภาคม 2567) มีแผนการจ้างแรงงานจำนวน 9,472 คน ปัจจุบันจ้างแรงงานไปแล้ว จำนวน 6,674 คน คิดเป็นร้อยละ 70.46

คุณภาพน้ำ (วันที่ 20 ก.พ. 67 เวลา 07.00 น.)

แม่น้ำ	สถานีเฝ้าระวัง	เกณฑ์เฝ้าระวัง	ค่าความเต็ม
เจ้าพระยา	ประปาสำแล จ.ปทุมธานี	0.25	0.20 (ปกติ)
	วัดบางคาง	1.00	0.06 (ปกติ)
ท่าจีน	ด้านนอกคลองจินดา	0.75	0.23 (ปกติ)
	ด้านในคลองจินดา	0.75	0.16 (ปกติ)
แม่กลอง	ปากคลองดำเนินสะดวก	2.00	0.29 (ปกติ)

ผลการจัดสรรน้ำฤดูแล้ง 2566/67 และผลการเพาะปลูกข้าวนาปรัง

ผลจัดสรรน้ำฤดูแล้ง ปี 2566/67 (ข้อมูล ณ วันที่ 19 ก.พ.67)

ทั้งประเทศ แผนจัดสรรน้ำ 24,985 ล้าน ลบ.ม. จัดสรรน้ำไปแล้ว 13,818 ล้าน ลบ.ม. (55%) คงเหลือปริมาณน้ำที่ต้องจัดสรรอีก 11,167 ล้าน ลบ.ม. (45%)
 กลุ่มน้ำเจ้าพระยา แผนจัดสรรน้ำ 8,700 ล้าน ลบ.ม. จัดสรรน้ำไปแล้ว 4,987 ล้าน ลบ.ม. (57%) คงเหลือปริมาณน้ำที่ต้องจัดสรรอีก 3,713 ล้าน ลบ.ม. (43%)
 กลุ่มน้ำแม่กลอง แผนจัดสรรน้ำ 5,000 ล้าน ลบ.ม. จัดสรรน้ำไปแล้ว 1,287 ล้าน ลบ.ม. (26%) คงเหลือปริมาณน้ำที่ต้องจัดสรรอีก 3,713 ล้าน ลบ.ม. (74%)

การเพาะปลูกข้าวนาปรัง ปี 2566/67 (ข้อมูล ณ วันที่ 14 ก.พ.67)

ทั้งประเทศ คาดการณ์พื้นที่เพาะปลูก 8.82 ล้านไร่ เพาะปลูกไปแล้ว 8.41 ล้านไร่ (95%)
 กลุ่มน้ำเจ้าพระยา คาดการณ์พื้นที่เพาะปลูก 5.92 ล้านไร่ เพาะปลูกไปแล้ว 5.64 ล้านไร่ (95%)
 กลุ่มน้ำแม่กลอง แผนเพาะปลูกข้าวนาปรัง 0.84 ล้านไร่ เพาะปลูกไปแล้ว 0.25 ล้านไร่ (30%)

กิจกรรมและการให้ความช่วยเหลือของกรมชลประทาน

- โครงการชลประทานสตูล ร่วมกับส่วนเครื่องจักรกล สำนักงานชลประทานที่ 16 ดำเนินการติดตั้งเครื่องสูบน้ำเคลื่อนที่ จำนวน 2 เครื่อง บริเวณหมู่ที่ 4 ตำบลปากน้ำ อำเภอละงู จังหวัดสตูล เพื่อสูบน้ำสนับสนุนและช่วยเหลือพื้นที่การเพาะปลูกพืชไร่สวนผสม ซึ่งกำลังประสบปัญหาขาดแคลนน้ำเนื่องจากฝนทิ้งช่วง
- โครงการชลประทานราชิวาส สำนักงานชลประทานที่ 17 ดำเนินการกำจัดวัชพืชบริเวณหอระบายน้ำกลางคลองระบายน้ำพญาเงาะสาย 2 โครงการพญาเงาะ - ไม้แก่น อันเนื่องมาจากพระราชดำริ ตำบลโคกเคียน อำเภอเมือง จังหวัดนราธิวาส เพื่อลดปัญหาสิ่งกีดขวางทางน้ำ และเพิ่มประสิทธิภาพการไหลของน้ำและการระบายน้ำ

