

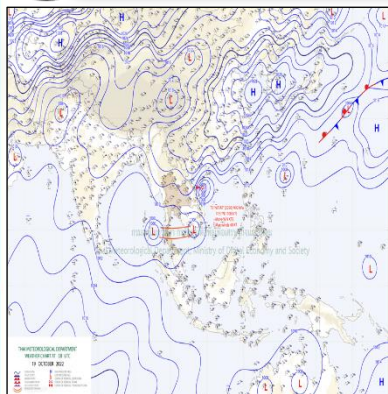
# รายงานสถานการณ์น้ำ

ศูนย์ปฏิบัติการน้ำอัจฉริยะ โทร. 02 669 2560 E-mail : wmsc.1460@gmail.com



วันพฤหัสบดีที่ 20 ตุลาคม 2565

## สภาพภูมิอากาศ และปริมาณฝน (วันที่ 20 ต.ค. 65 เวลา 06.00 น.)

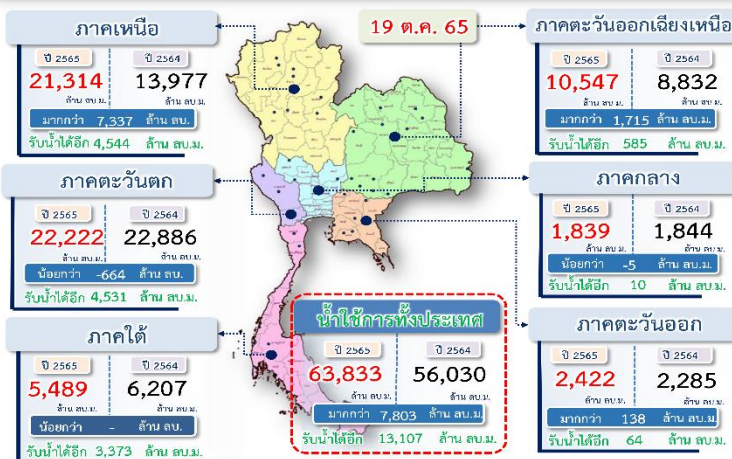


บริเวณความกดอากาศสูงหรือมวลอากาศเย็นกำลังปานกลางจากประเทศจีนเริ่มมีกำลังอ่อนลงแต่ยังคงปกคลุมภาคเหนือตอนบน ภาคตะวันออกเฉียงเหนือตอนบนและทะเลจีนใต้ ทำให้ประเทศไทยตอนบนมีอากาศเย็นกับมีหมอกในตอนเช้าและมีลมแรงบางแห่ง และร่องมรสุมพาดผ่านภาคใต้ตอนกลาง ประกอบกับมีหย่อมความกดอากาศต่ำกำลังแรงปกคลุมทะเลอันดามันตอนกลาง ในขณะที่ลมตะวันตกเฉียงใต้ที่พัดปกคลุมทะเลอันดามันและภาคใต้มีกำลังแรง ทำให้ภาคใต้มีฝนตกต่อเนื่องและมีฝนตกหนักถึงหนักมากบางแห่ง

ปริมาณฝนตก 24 ชั่วโมงที่ผ่านมาสูงสุด 3 ลำดับ ได้แก่ อ.เกาะลันตา จ.กระบี่ 174.1 มม. อ.เมืองภูเก็ต จ.ภูเก็ต 159.4 มม. และ อ.กลาง จ.ภูเก็ต 139 มม.

แหล่งที่มา สำนักงานทรัพยากรน้ำแห่งชาติ (สทนช.)

## ปริมาณน้ำ เก็บกัก อ่างเก็บน้ำขนาดใหญ่และขนาดกลาง



## สถานการณ์น้ำท่า กรมชลประทาน (ข้อมูล วันที่ 20 ต.ค. 65 เวลา 06.00น.)

สถานี	แม่น้ำ	ที่ตั้ง	ระดับเฉลี่ย (เมตร)	ความจุ (ลบ.ม./วินาที)	ระดับน้ำ (เมตร)	ปริมาณน้ำ (ลบ.ม./วินาที)	(+)/จุด(-)ต่ำกว่า/สูง (เมตร)	แนวโน้ม
Y.16	ยม	อ. บางระจัน จ. พิจิตร	7.30	239.00	10.43	-	3.13	ลดลง
Y.64	ยม	อ. บางระจัน จ. พิจิตร	6.40	352.00	9.47	728.90	3.07	ลดลง
Y.5	ยม	อ. โพธารมย์ จ. พิจิตร	8.10	464.00	8.32	-	0.22	ลดลง
Y.40	ยม	อ. โพธารมย์ จ. พิจิตร	9.22	-	9.36	311.70	0.14	ลดลง
S.42	ป่าสัก	อ. วิเชียรบุรี จ. เพชรบูรณ์	11.00	283.70	11.12	291.30	0.12	ลดลง
E.9	ชี	อ. เมืองชัย จ. ชัยภูมิ	11.00	398.00	11.12	461.60	0.12	ลดลง
E.16A	ชี	อ. เมืองชัย จ. ชัยภูมิ	9.60	647.00	10.57	787.99	0.97	ลดลง
E.22B	ลำพอง	อ. บ้านแก่ง จ. ชัยภูมิ	10.00	376.00	11.06	571.02	1.06	ลดลง
E.91	ชี	อ. บ้านฝาง จ. มหาสารคาม	11.70	828.00	13.22	1,210.40	1.52	ลดลง
E.8A	ชี	อ. เมืองมหาสารคาม จ. มหาสารคาม	9.50	788.00	11.80	-	2.30	ลดลง
E.66A	ชี	อ. จันทบุรี จ.ร้อยเอ็ด	11.60	721.00	13.14	1,111.80	1.54	ลดลง
E.95	ชี	อ. เขมิล จ.ร้อยเอ็ด	7.50	860.00	9.28	1,261.10	1.78	ลดลง
E.18	ชี	อ. พุทธทาส จ.ร้อยเอ็ด	9.80	1010.00	10.72	1,305.57	0.92	ลดลง
E.2A	ชี	อ. เมืองสรวง จ.ร้อยเอ็ด	12.00	1030.00	12.80	1,351.00	0.80	ลดลง
E.20A	ชี	อ. มหาชนะชัย จ.ร้อยเอ็ด	10.00	1100.00	10.65	1,467.59	0.65	เพิ่มขึ้น
M.104	มูล	อ. อุบลราชธานี จ.อุบลราชธานี	8.00	1520.00	8.57	-	0.57	ลดลง
M.6A	มูล	อ. ศรีณรงค์ จ.อุบลราชธานี	7.95	1132.00	8.13	1,380.00	0.18	ลดลง
M.159	มูล	อ. ขอนแก่น จ.อุบลราชธานี	8.20	265.00	9.57	374.30	1.37	ลดลง
M.4	มูล	อ. ท่าอุเทน จ.อุบลราชธานี	8.00	960.00	8.88	1,984.00	0.88	ลดลง
M.5	มูล	อ. รัตนวาปี จ.ศรีสะเกษ	10.75	2170.00	12.34	-	1.59	ลดลง
M.9	ห้วยสำราญ	อ. เมืองศรีสะเกษ จ.ศรีสะเกษ	10.00	195.00	12.38	-	2.38	ลดลง
M.182	มูล	อ. รัตนวาปี จ.ศรีสะเกษ	10.40	1584.00	14.05	2,672.50	3.65	ลดลง
E.98	ชี	อ. เมือง จ.อุบลราชธานี	10.00	1075.00	11.16	1,360.00	1.16	ลดลง
M.7	มูล	อ. เมืองอุบลราชธานี จ.อุบลราชธานี	7.00	2300.00	11.22	5,455.00	4.22	ลดลง
M.118	มูล	อ. รัตนวาปี จ.อุบลราชธานี	8.00	5100.00	8.94	6,369.00	0.94	ลดลง
C.13	ลำพญา	อ. พนา จ.ชัยนาท	16.34	2690.00	16.68	2,833.00	0.34	ลดลง
C.35	ลำพญา	อ. พรหมนคร จ.อุทัยธานี	4.35	1155.00	5.72	1,524.00	1.37	ลดลง
C.36	คลองขี้เหล็ก	อ. บางบาล จ.พระนครศรีอยุธยา	4.36	420.00	7.02	955.00	2.66	เพิ่มขึ้น
C.37	คลองบางบาล	อ. บางบาล จ.พระนครศรีอยุธยา	4.14	135.00	5.18	289.00	1.04	ลดลง
C.67	น้อย	อ. เสนา จ.พระนครศรีอยุธยา	2.75	-	5.77	-	3.02	เพิ่มขึ้น
C.68	น้อย	อ. เสนา จ.พระนครศรีอยุธยา	3.20	-	4.97	-	1.77	เพิ่มขึ้น
S.5	ป่าสัก	อ. พรหมนคร จ.อุทัยธานี	4.70	1400.00	4.79	-	0.09	ลดลง
T.13	ท่าจีน	อ. สทิงพระ จ.สุราษฎร์ธานี	2.40	-	3.47	-	1.07	เพิ่มขึ้น
T.15	ท่าจีน	อ. บางบาล จ.พระนครศรีอยุธยา	3.10	-	3.13	-	0.03	เพิ่มขึ้น
X.150	คลองระพี	อ. สลุง จ.สุราษฎร์ธานี	12.80	245.00	13.11	266.8	0.31	เพิ่มขึ้น

## สรุปพื้นที่ประสบอุทกภัย กรมชลประทาน (วันที่ 20 ต.ค. 65)

พื้นที่ได้รับผลกระทบรวม 52 จังหวัด ดังนี้

- จังหวัดที่ได้รับผลกระทบ 24 จังหวัด ได้แก่ จังหวัดเมืองสรวง เชียงใหม่ น่าน ลำพูน พะเยา ลำปาง เชียงราย อุดรธานี กำแพงเพชร ตาก อุตรดิตถ์ เลย หนองคาย นครนายก จันทบุรี ระยอง ชลบุรี ตราด สระแก้ว สมุทรปราการ กาญจนบุรี ระนอง ภูเก็ต และสตูล
- จังหวัดที่ประสบอุทกภัย 28 จังหวัด ได้แก่ จังหวัดพิจิตร พิษณุโลก นครสวรรค์ สุโขทัยหนองบัวลำภู ชัยภูมิ ขอนแก่น ร้อยเอ็ด มหาสารคาม ยโสธร อุบลราชธานี นครราชสีมา ศรีสะเกษ สุรินทร์บุรีรัมย์ ฉะเชิงเทรา ปราจีนบุรี ลพบุรี เพชรบูรณ์ สระบุรี ปทุมธานี พระนครศรีอยุธยา อ่างทอง สิงห์บุรี ชัยนาท อุทัยธานี สุพรรณบุรี และ นครปฐม

## สถานการณ์น้ำในลุ่มน้ำเจ้าพระยา (วันที่ 20 ต.ค. 65)

**แม่น้ำปิง สถานี P.17** อ.บรรพตพิสัย จ.นครสวรรค์ ปริมาณน้ำไหลผ่าน 384 ลบ.ม./วินาที (เมื่อวาน 458 ลบ.ม./วินาที) ระดับน้ำ +35.40 ม.รทก. ต่ำกว่าตลิ่ง 4.17 ม.

**แม่น้ำท่าจีน สถานี N.67** อ.ชุมแสง จ.นครสวรรค์ ปริมาณน้ำไหลผ่าน 1,305 ลบ.ม./วินาที (เมื่อวาน 1,315 ลบ.ม./วินาที) ระดับน้ำ +27.55 ม.รทก. ต่ำกว่าตลิ่ง 0.75 ม.

**แม่น้ำเจ้าพระยา สถานี C.2** อ.เมือง จ.นครสวรรค์ ปริมาณน้ำไหลผ่าน 2,761 ลบ.ม./วินาที (เมื่อวาน 2,814 ลบ.ม./วินาที) ระดับน้ำ +24.70 ม.รทก. ต่ำกว่าตลิ่ง 1.00 ม.

**เขื่อนเจ้าพระยา สถานี C.13** อ.สรรพยา จ.ชัยนาท ปริมาณน้ำไหลผ่าน 2,833 ลบ.ม./วินาที (เมื่อวาน 2,947 ลบ.ม./วินาที) ระดับน้ำเหนือเขื่อน +17.68 ม.รทก. (เมื่อวาน +17.59 ม.รทก.) ระดับน้ำท้ายเขื่อน 16.86 ม.รทก.

**แม่น้ำป่าสัก** เขื่อนป่าสักชลสิทธิ์ ระบาย 360.038 ลบ.ม./วินาที (เมื่อวาน 400.99 ลบ.ม./วินาที) ท้ายเขื่อนพระรามหกที่สถานีวัดน้ำ S.26 ปริมาณน้ำไหลผ่าน 650 ลบ.ม./วินาที (เมื่อวาน 720 ลบ.ม./วินาที) ปริมาณน้ำคลองระพีพัฒน์ผ่านประตูพระนารายณ์ 128 ลบ.ม./วินาที (เมื่อวาน 110 ลบ.ม./วินาที)

**แม่น้ำเจ้าพระยา C.29A** อ.บางไทร จ.พระนครศรีอยุธยา ปริมาณน้ำไหลผ่านเฉลี่ย 2,878 ลบ.ม./วินาที (เมื่อวาน 2,938 ลบ.ม./วินาที)

## สถานการณ์น้ำ 4 เขื่อนหลักลุ่มน้ำเจ้าพระยา (ข้อมูล ณ วันที่ 20 ต.ค. 65)

สภาพน้ำในอ่างเก็บน้ำ ภูมิพล สิริกิติ์ แควน้อยฯ และป่าสักฯ วันที่ 20 ตุลาคม 2565

อ่างเก็บน้ำ	ปริมาณน้ำในอ่างฯ		ปริมาณน้ำใช้การได้		ปริมาณน้ำไหลลงอ่างฯ		ปริมาณน้ำระบาย		รับน้ำได้อีก
	ปริมาณน้ำ	% ความจุ	ปริมาณน้ำ	% ใช้การ	วันนี้	เมื่อวาน	วันนี้	เมื่อวาน	
ภูมิพล	11,728	87	7,928	82	28.20	36.09	1.00	1.00	1,734
สิริกิติ์	6,795	71	3,945	59	14.61	16.94	2.87	3.01	2,715
ภูมิพล+สิริกิติ์	18,523	81	11,873	73	42.81	53.03	3.87	4.01	4,449
แควน้อยฯ	947	101	904	101	5.40	5.44	3.24	5.83	0
ป่าสักชลสิทธิ์	999	104	996	104	33.81	35.63	31.11	34.65	0
รวมทั้งหมด	20,469	82	13,773	76	82.02	94.10	38.22	44.49	4,449

\*หมายเหตุ: ( ) คือ ปริมาณขุ่นเกินปกติ

(หน่วย : ล้าน ลบ.ม.)

## กิจกรรมและการให้ความช่วยเหลือของกรมชลประทาน

สำนักงานชลประทานที่ 10 ดำเนินการติดตั้งเครื่องสูบน้ำ ขนาด 3 ลบ.ม./วินาที จำนวน 2 เครื่อง บริเวณริมคลองชัยนาท-ป่าสัก (บ้านไผ่ขวาง) ต.เขาพระงาม อ.เมือง จ.ลพบุรี ทำให้การระบายน้ำในพื้นที่ท่วมขังมีประสิทธิภาพเพิ่มมากขึ้น โดยสามารถระบายน้ำจากพื้นที่น้ำท่วมขังลงสู่คลองชัยนาท-ป่าสัก



สามารถติดตามสถานการณ์น้ำได้ที่ <http://wmsc.rid.go.th/>

