

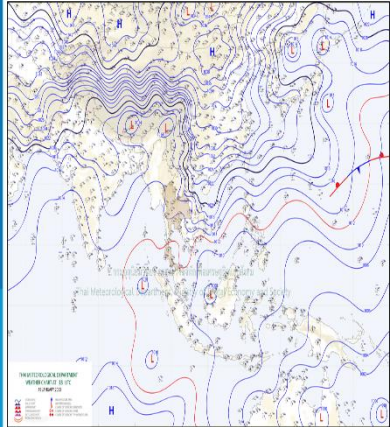
# รายงานสถานการณ์น้ำ

ศูนย์ปฏิบัติการน้ำอัจฉริยะ โทร. 02 669 2560 E-mail : wmsc.1460@gmail.com



วันศุกร์ที่ 20 มกราคม 2566

สภาพภูมิอากาศ และปริมาณฝน (วันที่ 20 ม.ค. 66 เวลา 06.00 น.)

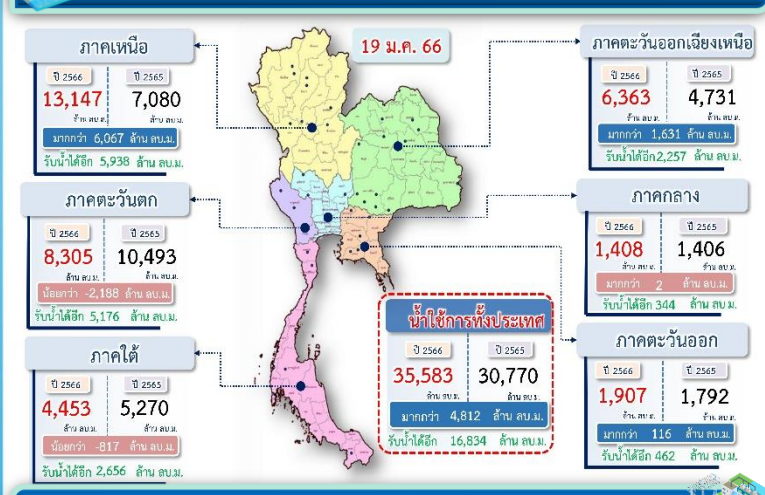


บริเวณความกดอากาศสูงหรือมวลอากาศเย็นกำลังค่อนข้างแรงที่ปกคลุมประเทศไทยตอนบนเริ่มมีกำลังอ่อนลง ประกอบกับลมตะวันตกในระดับบนเคลื่อนเข้าปกคลุมภาคเหนือ ลักษณะเช่นนี้ทำให้ประเทศไทยตอนบนมีอากาศเย็นถึงหนาวในตอนเช้า โดยอุณหภูมิลดลงอีก 1-2 องศาเซลเซียสในภาคเหนือ สำหรับมรสตะวันออกเฉียงเหนือที่พัดปกคลุมอ่าวไทย ภาคใต้ และทะเลอันดามันมีกำลังแรงขึ้น ทำให้ภาคใต้มีฝนเพิ่มมากขึ้นและมีฝนตกหนักบางแห่ง

ปริมาณฝนตก 24 ชั่วโมงที่ผ่านมาสูงสุด 3 ลำดับ ได้แก่ อ.หาดใหญ่ จ.สงขลา 65.0 มม. อ.แม่ฟ้าหลวง จ.เชียงราย 59.8 มม. อ.นาหม่อม จ.สงขลา 52.8 มม.

แหล่งที่มา สำนักงานทรัพยากรน้ำแห่งชาติ (สทนช.)

ปริมาณน้ำใช้การ อ่างเก็บน้ำขนาดใหญ่และขนาดกลาง



สถานการณ์น้ำท่า กรมชลประทาน (ข้อมูล วันที่ 20 ม.ค. 66 เวลา 06.00น.)

สถานี	แม่น้ำ	ที่ตั้ง	ระดับตลิ่ง (เมตร)	ความจุ (ลบ.ม./วินาที)	ระดับน้ำ (เมตร)	ปริมาณน้ำ (ลบ.ม./วินาที)	(+)/สูง(-)/ต่ำกว่าตลิ่ง (เมตร)	แนวโน้ม
T.13	ท่าจีน	อ.สองพี่น้อง จ.สุพรรณบุรี	2.65	-	0.86	-	-1.79	ลดลง
T.15	ท่าจีน	อ.สองพี่น้อง จ.สุพรรณบุรี	3.10	-	0.72	-	-2.38	ลดลง
T.1	ท่าจีน	อ.นครชัยศรี จ.นครปฐม	1.66	-	0.81	-	-0.85	ลดลง
X.285	ภาคใต้ฝั่งตะวันออกตอนบน	อ.เมืองนครศรีธรรมราช จ. นครศรีธรรมราช	2.50	-	1.30	-	-1.20	เพิ่มขึ้น
X.209	คลองท่าส้มบน (ล่าง)	อ.เมืองระนอง จ. ระนอง	9.80	-	7.59	-	-2.21	ทรงตัว
X.180	คลองท่าตะเภา	อ. เมืองชุมพร จ. ชุมพร	3.80	191.00	1.12	50.20	-2.68	เพิ่มขึ้น
X.70	คลองบ้านศาล	อ.เมืองนครศรีธรรมราช จ. นครศรีธรรมราช	18.22	21.25	15.97	1.65	-2.25	ทรงตัว
X.200	คลองท่าดี	อ.สามง่าม จ. นครศรีธรรมราช	33.90	110.00	31.72	-	-2.18	ทรงตัว
X.68	คลองท่าแค	อ.เมืองพัทลุง จ. พัทลุง	15.60	47.50	13.48	3.80	-2.12	เพิ่มขึ้น
X.265	คลองฉวี	อ.เมืองพัทลุง จ. พัทลุง	8.00	-	6.46	-	-1.54	ลดลง
X.282	คลองนทวี	อ.นาทวี จ. สงขลา	22.14	-	20.50	-	-1.64	เพิ่มขึ้น
X.277	คลองท่ามะ	อ.ควนขนุน จ. พัทลุง	20.90	-	18.47	-	-2.43	ลดลง
X.10A	ปัตตานี	อ. เมืองปัตตานี จ. ปัตตานี	1.15	-	0.43	-	-0.72	เพิ่มขึ้น
X.272	สายบุรี	อ. สายบุรี จ. ปัตตานี	3.60	-	0.51	-	-3.09	เพิ่มขึ้น
X.275	แม่น้ำปัตตานี	อ. เมืองปัตตานี จ. ปัตตานี	2.00	-	1.29	-	-0.71	ลดลง



สรุปพื้นที่ประสบอุทกภัย กรมชลประทาน (วันที่ 20 ม.ค. 66)

พื้นที่ได้รับผลกระทบรวม 63 จังหวัด ดังนี้

❖ จังหวัดที่เข้าสู่ภาวะปกติ 63 จังหวัด ได้แก่ จังหวัดแม่ฮ่องสอน เชียงใหม่ น่าน ลำพูน พะเยา ลำปาง เชียงราย อุดรดิตดี พิษณุโลก นครสวรรค์ พิจิตร สุโขทัย กำแพงเพชร ตาก อุดรธานี เลย หนองบัวลำภู หนองคาย ขอนแก่น กาฬสินธุ์ ชัยภูมิ มหาสารคาม ยโสธร อุบลราชธานี ศรีสะเกษ นครราชสีมา สุรินทร์ บุรีรัมย์ ร้อยเอ็ด นครนายก ปราจีนบุรี ฉะเชิงเทรา จันทบุรี ชลบุรี ระยอง ตราด สระแก้ว ลพบุรี เพชรบูรณ์ สระบุรี สมุทรปราการ ปทุมธานี ชัยนาท อ่างทอง สิงห์บุรี สุพรรณบุรี พระนครศรีอยุธยา นครปฐม อุทัยธานี กาญจนบุรี ประจวบคีรีขันธ์ ชุมพร ระนอง ภูเก็ต สุราษฎร์ธานี นครศรีธรรมราช พัทลุง สงขลา สตูล ตรัง ยะลา ปัตตานี และนราธิวาส

ปัจจุบันสถานการณ์อุทกภัยเข้าสู่ภาวะปกติแล้ว

สถานการณ์น้ำในลุ่มน้ำเจ้าพระยา (วันที่ 20 ม.ค. 66)



สถานการณ์น้ำ 4 เขื่อนหลักลุ่มน้ำเจ้าพระยา (ข้อมูล ณ วันที่ 20 ม.ค. 66)

อ่างเก็บน้ำ	ปริมาณน้ำในอ่าง		ปริมาณน้ำใช้การได้		ปริมาณน้ำไหลลงอ่าง		ปริมาณน้ำระบาย		รับน้ำได้อีก
	ปริมาณน้ำ	% ความจุ	ปริมาณน้ำ	% ใช้การ	วันที่	เมื่อวาน	วันที่	เมื่อวาน	
ภูมิพล	11,328	84	7,528	78	5.18	2.03	30.00	30.00	2,134
สิริกิติ์	6,071	64	3,221	48	3.19	3.09	17.08	17.00	3,439
ภูมิพล+สิริกิติ์	17,399	76	10,749	66	8.37	5.12	47.08	47.00	5,573
แควน้อยยา	750	80	707	79	0.00	0.00	6.48	6.48	189
ป่าสักชลสิทธิ์	737	77	734	77	0.00	0.55	6.92	6.93	223
<b>รวมทั้งหมด</b>	<b>18,885</b>	<b>76</b>	<b>12,189</b>	<b>67</b>	<b>8.37</b>	<b>5.67</b>	<b>60.48</b>	<b>60.41</b>	<b>5,986</b>

\*หมายเหตุ : ( ) คือ น้ำความจุเก็บกักปกติ (หน่วย : ล้าน ลบ.ม.)

กิจกรรมและการให้ความช่วยเหลือของกรมชลประทาน



ส่วนเครื่องจักรกล สำนักงานชลประทานที่ 8 ดำเนินการนำรถชุดไฮดรอลิคดินตะขบเขนจำนวน 1 คัน และรถบรรทุก 6 ล้อ จำนวน 2 คัน เพื่อช่วยเหลืออุทกภัยซ่อมแซมถนนคันดินลำจักรขวก ตำบลจักรขวก อำเภोजักขวก จังหวัดนครราชสีมา เนื่องจากเกิดความเสียหายจากการถูกน้ำกัดเซาะคันดิน ทำให้ประชาชนไม่สามารถใช้เส้นทาง เพื่อเก็บเกี่ยวผลผลิตทางการเกษตรได้



สามารถติดตามสถานการณ์น้ำได้ที่ <http://wmsc.rid.go.th/>

