

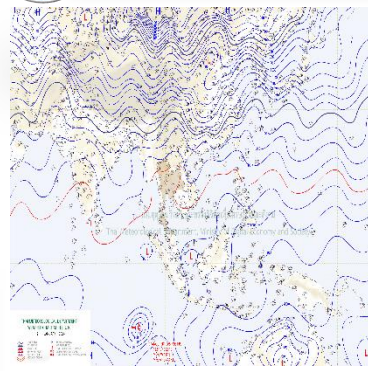
รายงานสถานการณ์น้ำ

ศูนย์ปฏิบัติการน้ำอัจฉริยะ โทร. 02 669 2560 E-mail : wmsc.1460@gmail.com



วันเสาร์ที่ 20 มกราคม พ.ศ. 2567

สภาพภูมิอากาศ และปริมาณฝน (วันที่ 20 ม.ค. 67 เวลา 06.00 น.)

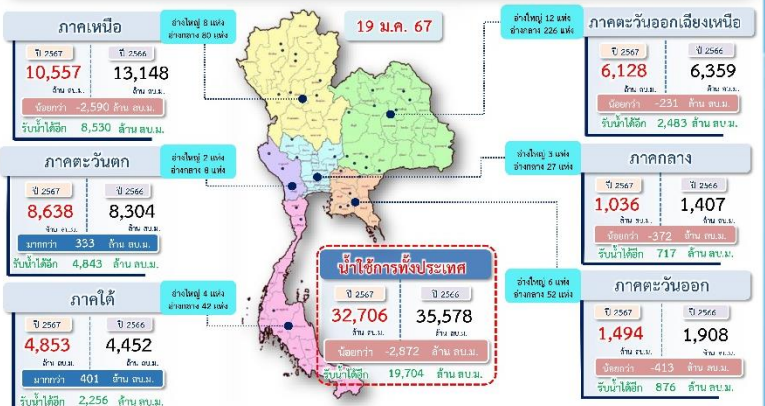


บริเวณความกดอากาศสูงที่ปกคลุมประเทศไทยตอนบนและทะเลจีนใต้มีกำลังอ่อน แต่ยังคงทำให้ภาคเหนือตอนล่าง ภาคตะวันออกเฉียงเหนือ ภาคกลาง ภาคตะวันออก และภาคใต้ตอนบนมีอากาศเย็นกับมีหมอกในตอนเช้า ในขณะที่ลมฝ่ายตะวันตกในระดับบนพัดปกคลุมภาคเหนือตอนบน ลักษณะเช่นนี้ทำให้ภาคเหนือตอนบนมีอากาศเย็นถึงหนาวในตอนเช้า สำหรับมรสุมตะวันออกเฉียงเหนือที่พัดปกคลุมอ่าวไทยและภาคใต้มีกำลังอ่อนลง ทำให้ภาคใต้ตอนล่างมีฝนลดลง แต่ยังคงมีฟ้าคะนองบางแห่ง

ปริมาณฝนตก 24 ชั่วโมงที่ผ่านมา สูงสุด 3 ลำดับ ได้แก่ อ.กะทู้ จ.ภูเก็ต 40.6 มม. อ.ศรีนครินทร์ จ.พัทลุง 25 มม. และ อ.เมืองภูเก็ต จ.ภูเก็ต 19.5 มม.

แหล่งที่มา สำนักงานทรัพยากรน้ำแห่งชาติ (สทนช.)

ปริมาณน้ำ ไข้ว่างเก็บน้ำขนาดใหญ่และขนาดกลาง



สถานการณ์น้ำ 4 เขื่อนหลักลุ่มเจ้าพระยา (ข้อมูล ณ วันที่ 20 ม.ค. 67)

อ่างเก็บน้ำ	ปริมาณน้ำในอ่าง	ปริมาณน้ำใช้การได้	ปริมาณน้ำไหลลงอ่าง	ปริมาณน้ำระบาย	รับน้ำได้อีก				
	ปริมาณน้ำ % ความจุ	ปริมาณน้ำ % ใช้การ	วันนี้	เมื่อวาน	วันนี้	เมื่อวาน			
ภูมิพล	9,380	70	5,580	58	0.74	0.62	33.00	33.00	4,082
สิริกิติ์	5,469	58	2,619	39	4.79	0.87	13.99	14.04	4,041
ภูมิพล+สิริกิติ์	14,849	65	8,199	50	5.53	1.49	46.99	47.04	8,123
แควน้อยยา	777	83	734	82	0.00	0.00	5.18	5.18	162
ป่าสักชลสิทธิ์	675	70	672	70	0.00	0.00	5.62	5.62	285
รวมทั้งหมด	16,300	66	9,604	53	5.53	1.49	57.79	57.84	8,571

หมายเหตุ: () คือ ปริมาณน้ำขังในกักเก็บ (หน่วย : ล้าน ลบ.ม.)

โครงการจ้างแรงงานชลประทาน เพื่อช่วยเหลือเกษตรกร

ข้อมูล ณ วันที่ 31 ธ.ค. โครงการจ้างแรงงานชลประทาน เพื่อช่วยเหลือเกษตรกร งบประมาณพ่วงก่อน ปี พ.ศ. 2566 รวมระยะเวลาการจ้างแรงงาน 8 เดือน (ตุลาคม 2566 - พฤษภาคม 2567) มีแผนการจ้างแรงงานจำนวน 9,472 คน ปัจจุบันจ้างแรงงานไปแล้ว จำนวน 3,790 คน คิดเป็นร้อยละ 43.07

สถานการณ์น้ำท่า กรมชลประทาน (วันที่ 20 ม.ค. 67 เวลา 06.00 น.)

สถานี	แม่น้ำ	ที่ตั้ง	ระดับตั้ง (เมตร)	ความจุ (ลบ.ม./วินาที)	ระดับน้ำ (เมตร)	ปริมาณน้ำ (ลบ.ม./วินาที)	(+/-) สูง/ต่ำกว่าสิ่ง (เมตร)	แนวโน้ม
X.285	คลองหน้าเมือง	อ. เมืองนครศรีธรรมราช จ. นครศรีธรรมราช	2.50	-	1.26	-	-1.24	ลดลง
X.167	คลองสาธิต	อ. ร่อนพิบูลย์ จ. นครศรีธรรมราช	11.35	106.35	9.51	40.57	-1.84	เพิ่มขึ้น
X.200	คลองท่าดี	อ. ลานสกา จ. นครศรีธรรมราช	33.90	-	31.77	-	-2.13	ลดลง
X.5C	แม่น้ำตาปี	อ. พุนพิน จ. สุราษฎร์ธานี	2.50	-	1.07	-	-1.43	เพิ่มขึ้น
X.68	คลองท่าแค	อ. เมืองพัทลุง จ. พัทลุง	15.60	61.00	13.98	11.66	-1.62	ลดลง
X.265	คลองลำา	อ. เมืองพัทลุง จ. พัทลุง	8.00	-	6.87	-	-1.13	ลดลง
X.282	คลองนาทวี	อ. นาทวี จ. สงขลา	22.14	-	20.65	-	-1.49	ลดลง
X.10A	ปัตตานี	อ. เมืองปัตตานี จ. ปัตตานี	1.15	-	0.32	-	-0.83	เพิ่มขึ้น
X.275	แม่น้ำปัตตานี	อ. เมืองปัตตานี จ. ปัตตานี	2.00	-	0.98	-	-1.02	ทรงตัว

สรุปพื้นที่ประสบอุทกภัยภาคใต้ กรมชลประทาน (วันที่ 20 ม.ค. 67)

พื้นที่ประสบอุทกภัยภาคใต้รวมทั้งสิ้น 11 จังหวัด ได้แก่ จังหวัดระนอง ชุมพร สุราษฎร์ธานี นครศรีธรรมราช พัทลุง สตูล ตรัง สงขลา ยะลา ปัตตานี และนราธิวาส ปัจจุบันสถานการณ์เข้าสู่สภาวะปกติแล้ว ทั้ง 11 จังหวัด

ผลการจัดสรรน้ำฤดูแล้ง 2566/67 และผลการเพาะปลูกข้าวนาปรัง

- ผลจัดสรรน้ำฤดูแล้ง ปี 2566/67 (ข้อมูล ณ วันที่ 19 ม.ค.67)
- ทั้งประเทศ แผนจัดสรรน้ำ 21,810 ล้าน ลบ.ม. จัดสรรน้ำไปแล้ว 9,441 ล้าน ลบ.ม. (44%)
- แผนเพาะปลูกข้าวนาปรัง (17 ม.ค.67) 5.80 ล้านไร่ เพาะปลูกไปแล้ว 7.44 ล้านไร่ (128%)
- ลุ่มน้ำเจ้าพระยา แผนจัดสรรน้ำ 6,100 ล้าน ลบ.ม. จัดสรรน้ำไปแล้ว 3,036 ล้าน ลบ.ม. (50%)
- แผนเพาะปลูกข้าวนาปรัง (17 ม.ค.66) 3.03 ล้านไร่ เพาะปลูกไปแล้ว 5.22 ล้านไร่ (173%)
- ลุ่มน้ำแม่กลอง แผนจัดสรรน้ำ 5,000 ล้าน ลบ.ม. จัดสรรน้ำไปแล้ว 392 ล้าน ลบ.ม. (8%)
- แผนเพาะปลูกข้าวนาปรัง (17 ม.ค.66) 0.84 ล้านไร่ เพาะปลูกไปแล้ว 0.185 ล้านไร่ (22%)

คุณภาพน้ำ (วันที่ 20 ม.ค. 67 เวลา 06.00 น.) (หน่วย : กรัม/ลิตร)

แม่น้ำ	สถานีเฝ้าระวัง	เกณฑ์เฝ้าระวัง	ค่าความเค็ม
เจ้าพระยา	ประปาสำแล จ.ปทุมธานี	0.25	0.23 (ปกติ)
	บางปะกง	วัดบางแตน	1.00
ท่าจีน	ด้านนอกคลองจินดา	0.75	0.34 (ปกติ)
	ด้านในคลองจินดา	0.75	0.37 (ปกติ)
แม่กลอง	ปากคลองดำเนินสะดวก	2.00	0.16 (ปกติ)

กิจกรรมและการให้ความช่วยเหลือของกรมชลประทาน

โครงการส่งน้ำและบำรุงรักษาชั้นสูตร สำนักงานชลประทานที่ 12 ดำเนินการกำจัดวัชพืชและสิ่งกีดขวางทางน้ำ บริเวณคลองส่งน้ำ 3 ซ้าย-1 ขวา ท้องที่ ตำบลโพทะเล อำเภอค่ายบางระจัน จังหวัดสิงห์บุรี เพื่อให้การบริหารจัดการน้ำ เป็นไปอย่างมีประสิทธิภาพ

