

# รายงานสถานการณ์น้ำ

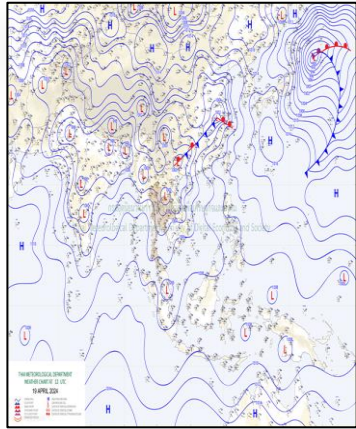
ศูนย์ปฏิบัติการน้ำอัจฉริยะ โทร. 02 669 2560 E-mail : wmsc.1460@gmail.com



วันเสาร์ที่ 20 เมษายน พ.ศ. 2567



สภาพภูมิอากาศ และปริมาณฝน (วันที่ 20 เม.ย. 67 เวลา 06.00 น.)



ความกดอากาศต่ำเนื่องจากความร้อนปกคลุมประเทศไทยตอนบน ลักษณะเช่นนี้ทำให้ประเทศไทยมีอากาศร้อนถึงร้อนจัดโดยทั่วไปกับมีฟ้าหลัวในตอนกลางวัน สำหรับลมตะวันตกและลมตะวันตกเฉียงเหนือพัดปกคลุมทะเลอันดามันและภาคใต้ ประกอบกับมีลมตะวันออกเฉียงและลมตะวันออกเฉียงใต้พัดปกคลุมอ่าวไทยตอนล่าง ทำให้ภาคใต้ตอนล่างมีฝนเพิ่มขึ้น และมีฝนตกหนักบางแห่ง

ปริมาณฝนตก 24 ชั่วโมงที่ผ่านมา สูงสุด 3 ลำดับ ได้แก่ อ.ชะอวด จ.นครศรีธรรมราช 75.5 มม. อ.รัชฎา จ.ตรัง 68.8 มม. และ อ.เสเดา จ.สงขลา 67.6 มม.

แหล่งที่มา สำนักงานทรัพยากรน้ำแห่งชาติ

ปริมาณน้ำ **ใช้การ** อ่างเก็บน้ำขนาดใหญ่และขนาดกลาง



สถานการณ์น้ำ 4 เขื่อนหลักกลุ่มเจ้าพระยา (ข้อมูล ณ วันที่ 20 เม.ย. 67)

อ่างเก็บน้ำ	ปริมาณน้ำในอ่างฯ		ปริมาณน้ำใช้การได้		ปริมาณน้ำไหลลงอ่างฯ		ปริมาณน้ำระบาย		รับน้ำได้อีก
	ปริมาณน้ำ	% ความจุ	ปริมาณน้ำ	% ใช้การ	วันนี้	เมื่อวาน	วันนี้	เมื่อวาน	
ภูมิพล	7,034	52	3,234	33	0.00	0.00	28.00	28.00	6,428
สิริกิติ์	4,235	45	1,385	21	1.78	2.00	10.97	11.21	5,275
ภูมิพล+สิริกิติ์	11,269	49	4,619	28	1.78	2.00	38.97	39.21	11,703
แควน้อยฯ	323	34	280	31	0.35	0.73	3.46	3.46	616
ป่าสักชลสิทธิ์	210	22	207	22	0.00	0.00	4.76	3.03	750
รวมทั้งหมด	11,802	47	5,106	28	2.13	2.73	47.18	45.70	13,069

หมายเหตุ: ( ) คือ เก็บความสูงเกินกักเก็บ (หน่วย : ล้าน ลบ.ม.)

โครงการจ้างแรงงานชลประทาน เพื่อช่วยเหลือเกษตรกร

ข้อมูล ณ วันที่ 31 มี.ค. 67 โครงการจ้างแรงงานชลประทาน เพื่อช่วยเหลือเกษตรกร งบประมาณพ่วงก่อน ปี พ.ศ. 2566 รวมระยะเวลาการจ้างแรงงาน 8 เดือน (ตุลาคม 2566 - พฤษภาคม 2567) มีแผนการจ้างแรงงานจำนวน 9,472 คน ปัจจุบันจ้างแรงงานไปแล้ว จำนวน 8,658 คน คิดเป็นร้อยละ 91.41



คุณภาพน้ำ (วันที่ 20 เม.ย. 67 เวลา 07.00 น.)

แม่น้ำ	สถานีเฝ้าระวัง	เกณฑ์เฝ้าระวัง	ค่าความเค็ม
เจ้าพระยา	ประปาสำแล จ.พทุมธานี	0.25	0.16 (ปกติ)
	วัดบางคาง	1.00	0.07 (ปกติ)
ท่าจีน	ด้านนอกคลองจินดา	0.75	0.23 (ปกติ)
	ด้านในคลองจินดา	0.75	0.25 (ปกติ)
แม่กลอง	อัมพวา	2.00	0.72 (ปกติ)

ผลการจัดสรรน้ำฤดูแล้ง 2566/67 และผลการเพาะปลูกข้าวนาปรัง

ผลจัดสรรน้ำฤดูแล้ง ปี 2566/67 (ข้อมูล ณ วันที่ 19 เม.ย.67)

- ทั้งประเทศ แผนจัดสรรน้ำ 24,985 ล้าน ลบ.ม. จัดสรรน้ำไปแล้ว 22,327 ล้าน ลบ.ม. (89%) คงเหลือปริมาณน้ำที่ต้องจัดสรรอีก 2,658 ล้าน ลบ.ม. (11%)
- ลุ่มน้ำเจ้าพระยา แผนจัดสรรน้ำ 8,700 ล้าน ลบ.ม. จัดสรรน้ำไปแล้ว 8,037 ล้าน ลบ.ม. (92%) คงเหลือปริมาณน้ำที่ต้องจัดสรรอีก 663 ล้าน ลบ.ม. (8%)
- ลุ่มน้ำแม่กลอง แผนจัดสรรน้ำ 5,000 ล้าน ลบ.ม. จัดสรรน้ำไปแล้ว 3,444 ล้าน ลบ.ม. (69%) คงเหลือปริมาณน้ำที่ต้องจัดสรรอีก 1,556 ล้าน ลบ.ม. (31%)

การเพาะปลูกข้าวนาปรัง ปี 2566/67 (ข้อมูล ณ วันที่ 17 เม.ย.67)

- ทั้งประเทศ คาดการณ์พื้นที่เพาะปลูก 8.82 ล้านไร่ เพาะปลูกไปแล้ว 9.19 ล้านไร่ (104%) เกือบเกี่ยวแล้ว 5.99 ล้านไร่
- ลุ่มน้ำเจ้าพระยา คาดการณ์พื้นที่เพาะปลูก 5.92 ล้านไร่ เพาะปลูกไปแล้ว 5.68 ล้านไร่ (96%) เกือบเกี่ยวแล้ว 4.78 ล้านไร่
- ลุ่มน้ำแม่กลอง แผนเพาะปลูกข้าวนาปรัง 0.84 ล้านไร่ เพาะปลูกไปแล้ว 0.83 ล้านไร่ (99%) เกือบเกี่ยวแล้ว 0.11 ล้านไร่

กิจกรรมและการให้ความช่วยเหลือของกรมชลประทาน

- โครงการชลประทานประจวบคีรีขันธ์ สำนักงานชลประทานที่ 14 ดำเนินการขุดลอกชักร่องน้ำในอ่างเก็บน้ำคลองเพลิน บ้านโป่งเกตุ หมู่ที่ 7 ตำบลห้วยทราย อำเภอเมืองประจวบคีรีขันธ์ จังหวัดประจวบคีรีขันธ์ เพื่อแก้ไขปัญหาการขาดแคลนน้ำอุปโภค-บริโภค เนื่องจากประสบภัยแล้ง
- โครงการส่งน้ำและบำรุงรักษาปากพนังบน สำนักงานชลประทานที่ 15 ดำเนินการลงพื้นที่ติดตั้งเครื่องสูบน้ำ บริเวณหมู่ที่ 5 ตำบลควนชะลิก อำเภอหัวไทร จังหวัดนครศรีธรรมราช เพื่อช่วยบรรเทาปัญหาการขาดแคลนน้ำสำหรับทำการเกษตรให้แก่เกษตรกรในพื้นที่

