

รายงานสถานการณ์น้ำฉบับผู้บริหาร

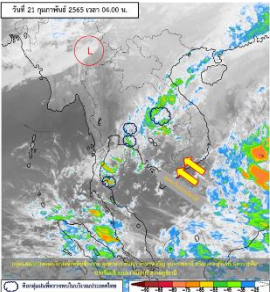
ศูนย์ปฏิบัติการน้ำอัจฉริยะ โทร. 02 669 2560 E-mail : wmsc.1460@gmail.com



วันจันทร์ที่ 21 กุมภาพันธ์ 2565



สภาพภูมิอากาศ และปริมาณฝน (วันที่ 21 ก.พ. 65 เวลา 06.00 น.)



คลื่นกระแสลมฝ่ายตะวันตกจากประเทศเมียนมาเคลื่อนผ่านภาคเหนือด้านตะวันออกเข้าปกคลุมภาคตะวันออกเฉียงเหนือตอนบนประเทศลาวและเวียดนามตอนบน ในขณะที่บริเวณความกดอากาศสูงหรือมวลอากาศเย็นจากประเทศจีนแผ่ลงมาปกคลุมภาคตะวันออกเฉียงเหนือของประเทศไทยและทะเลจีนใต้ ทำให้มีลมใต้และลมตะวันออกเฉียงใต้พัดนำความชื้นจากทะเลจีนใต้และอ่าวไทยเข้ามาปกคลุมประเทศไทยตอนบน ส่งผลให้บริเวณประเทศไทยตอนบนมีฝนลดลงแต่ยังคงมีฝนฟ้าคะนองเกิดขึ้นโดยอุณหภูมิลดลงเล็กน้อยในภาคเหนือตอนบน และภาคตะวันออกเฉียงเหนือ 4-6 องศาเซลเซียส ส่วนภาคอื่นๆ อุณหภูมิลดลง 2-4 องศาเซลเซียส ขอให้ประชาชนบริเวณประเทศไทยตอนบนดูแลรักษาสุขภาพเนื่องจากสภาพอากาศที่เปลี่ยนแปลง สำหรับเกษตรกรควรเตรียมการป้องกัน และระวังความเสียหายที่จะเกิดต่อผลผลิตทางการเกษตร สำหรับลมตะวันออกเฉียงใต้ที่พัดปกคลุมอ่าวไทยและภาคใต้มีกำลังอ่อน ทำให้ภาคใต้มีฝนลดลง แต่ยังคงมีฝนฟ้าคะนองบางแห่งเกิดขึ้นได้ในระยะนี้

ปริมาณฝนตก 24 ชั่วโมงที่ผ่านมา สูงสุด 3 ลำดับ ได้แก่ อ.สิชล จ.นครศรีธรรมราช 95.5 มม. อ.สะเดา จ.สงขลา 77.2 มม. และ อ.ทุ่งสง จ.นครศรีธรรมราช 71.2 มม.

หมายเหตุ แหล่งที่มาสำนักงานทรัพยากรน้ำแห่งชาติ (สทนช.)



คุณภาพน้ำ (วันที่ 21 ก.พ.65 เวลา 06.00 น.)

(หน่วย : กรัม/ลิตร)

แม่น้ำ	สถานีเฝ้าระวัง	เกณฑ์เฝ้าระวัง	ค่าความเค็ม
แม่น้ำเจ้าพระยา	ประปาสำแล จ.ปทุมธานี	0.25	0.20 (ปกติ)
แม่น้ำบางปะกง	วัดบางคาง	2.00	0.06 (ปกติ)
แม่น้ำท่าจีน	ด้านนอกคลองจินดา	0.75	0.28 (ปกติ)
	ด้านในคลองจินดา	0.75	0.33 (ปกติ)
แม่น้ำแม่กลอง	ปากคลองดำเนินสะดวก	2.00	0.18 (ปกติ)

ผลจัดสรรน้ำฤดูแล้งปี 2564/65 และผลการเพาะปลูกข้าวนาปรัง

ผลจัดสรรน้ำฤดูแล้งปี 2564/65 (ข้อมูล ณ วันที่ 20 ก.พ.65)

- ทั้งประเทศ แผนจัดสรรน้ำ 22,280 ล้าน ลบ.ม. จัดสรรน้ำไปแล้ว 12,931 ล้าน ลบ.ม. (58%)
- คงเหลือปริมาณน้ำที่ต้องจัดสรรอีก 9,349 ล้าน ลบ.ม. (42%)
- ลุ่มน้ำเจ้าพระยา แผนจัดสรรน้ำ 5,700 ล้าน ลบ.ม. จัดสรรน้ำไปแล้ว 3,544 ล้าน ลบ.ม. (62%)
- คงเหลือปริมาณน้ำที่ต้องจัดสรรอีก 2,154 ล้าน ลบ.ม. (38%)
- ลุ่มน้ำแม่กลอง แผนจัดสรรน้ำ 5,500 ล้าน ลบ.ม. จัดสรรน้ำไปแล้ว 1,075 ล้าน ลบ.ม. (20%)
- คงเหลือปริมาณน้ำที่ต้องจัดสรรอีก 4,425 ล้าน ลบ.ม. (80%)

การเพาะปลูกข้าวนาปรัง ปี 2564/65 (ข้อมูล ณ วันที่ 16 ก.พ.65)

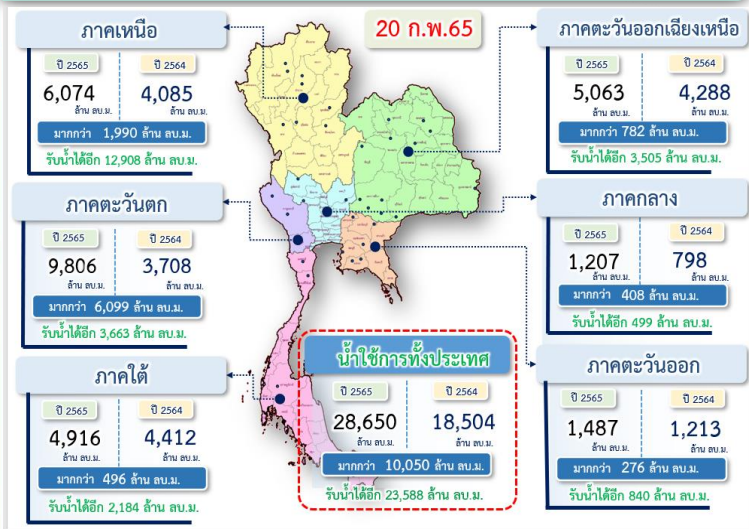
- ทั้งประเทศ แผนเพาะปลูกข้าวนาปรัง 6.41 ล้านไร่ เพาะปลูกไปแล้ว 7.16 ล้านไร่ (111.62%)
- ลุ่มน้ำเจ้าพระยา แผนเพาะปลูกข้าวนาปรัง 2.81 ล้านไร่ เพาะปลูกไปแล้ว 4.32 ล้านไร่ (153.76%)
- ลุ่มน้ำแม่กลอง แผนเพาะปลูกข้าวนาปรัง 0.84 ล้านไร่ เพาะปลูกไปแล้ว 0.34 ล้านไร่ (41.04%)

กิจกรรมและการให้ความช่วยเหลือของกรมชลประทาน

- โครงการส่งน้ำและบำรุงรักษานครนายก สำนักงานชลประทานที่ 9 ดำเนินการติดตั้งเครื่องสูบน้ำ ขนาด 8 นิ้ว จำนวน 1 เครื่อง ณ หมู่ 11 ตำบลบางอ้อ อำเภอบ้านนา จังหวัดนครนายก เพื่อช่วยเหลือการขาดแคลนน้ำอุปโภค-บริโภคและน้ำทำการเกษตร และเพิ่มปริมาณน้ำเก็บกักไว้ในฤดูแล้งได้



ปริมาณน้ำ ใช้งาน อ่างเก็บน้ำขนาดใหญ่และขนาดกลาง



สถานการณ์น้ำ 4 เขื่อนหลักลุ่มเจ้าพระยา (ข้อมูล ณ วันที่ 21 ก.พ. 65)

สภาพน้ำในอ่างเก็บน้ำ ภูมิพล สิริกิติ์ แควน้อยฯ และป่าสักฯ วันที่ 21 กุมภาพันธ์ 2565

อ่างเก็บน้ำ	ปริมาณน้ำในอ่างฯ		ปริมาณน้ำใช้การได้		ปริมาณน้ำไหลลงอ่างฯ		ปริมาณน้ำระบาย		รับน้ำได้อีก
	ปริมาณน้ำ	% ความจุ	ปริมาณน้ำ	% ใช้การ	วัน	เมื่อวาน	วัน	เมื่อวาน	
ภูมิพล	6,935	52	3,135	32	0.00	0.00	14.00	14.00	6,527
สิริกิติ์	4,126	43	1,276	19	7.80	2.85	7.00	7.02	5,384
ภูมิพล+สิริกิติ์	11,060	48	4,410	27	7.80	2.85	21.00	21.02	11,912
แควน้อยฯ	665	71	622	69	0.95	0.95	4.32	4.32	274
ป่าสักชลสิทธิ์	629	66	626	65	0.00	0.00	4.33	4.35	331
รวมทั้งหมด	12,355	50	5,659	31	8.75	3.80	29.65	29.69	12,516

*หมายเหตุ : () คือ เงินช่วยเหลือกักเก็บ (หน่วย : ล้าน ลบ.ม.)

โครงการจ้างแรงงานชลประทาน เพื่อช่วยเหลือเกษตรกร

(ประจำปีงบประมาณ พ.ศ. 2565) ข้อมูล ณ วันที่ 31 ม.ค.65

โครงการจ้างแรงงานชลประทาน เพื่อช่วยเหลือเกษตรกร ประจำปีงบประมาณ พ.ศ. 2565 รวมระยะเวลาการจ้างงาน 1-10 เดือน มีแผนการจ้างจำนวน 75,000 คน ปัจจุบันมีการจ้างแรงงานไปแล้ว จำนวน 24,729 คน คิดเป็นร้อยละ 32.97

