

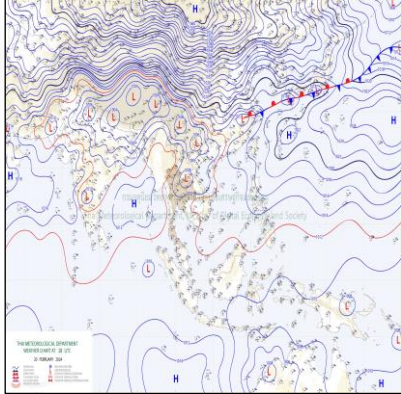
รายงานสถานการณ์น้ำ

ศูนย์ปฏิบัติการน้ำอัจฉริยะ โทร. 02 669 2560 E-mail : wmsc.1460@gmail.com



วันพุธที่ 21 กุมภาพันธ์ พ.ศ. 2567

สภาพภูมิอากาศ และปริมาณฝน (วันที่ 21 ก.พ. 67 เวลา 06.00 น.)

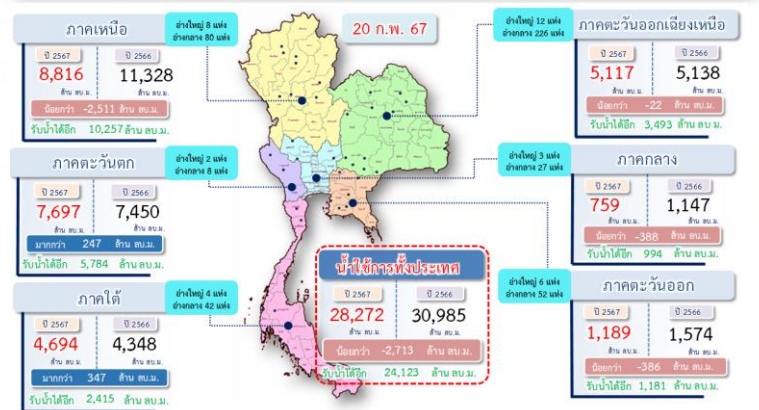


ลมใต้และลมตะวันออกเฉียงใต้พัดปกคลุมภาคตะวันออกเฉียงเหนือตอนล่าง ภาคกลางตอนล่าง และภาคตะวันออกเฉียงเหนือตอนล่าง ลักษณะเช่นนี้ทำให้บริเวณดังกล่าวมีฝนฟ้าคะนองเกิดขึ้นได้บางพื้นที่ สำหรับลมตะวันออกเฉียงใต้พัดปกคลุมอ่าวไทย ภาคใต้ และทะเลอันดามัน ลักษณะเช่นนี้ทำให้ภาคใต้ยังคงมีฝนฟ้าคะนองบางแห่ง

ปริมาณฝนตก 24 ชั่วโมงที่ผ่านมา สูงสุด 3 ลำดับ ได้แก่ อ.ปลายพระยา จ.กระบี่ 50.2 มม. อ.พนม จ.สุราษฎร์ธานี 46.4 มม. และ อ.ชัยบุรี จ.สุราษฎร์ธานี 30.2 มม.

แหล่งที่มา สำนักงานทรัพยากรน้ำแห่งชาติ (สทนช.)

ปริมาณน้ำใช้การ อ่างเก็บน้ำขนาดใหญ่และขนาดกลาง



สถานการณ์น้ำ 4 เขื่อนหลักกลุ่มเจ้าพระยา (ข้อมูล ณ วันที่ 21 ก.พ. 67)

สภาพน้ำในอ่างเก็บน้ำ กุมภล สิริกิต์ แควน้อยฯ และป่าสักฯ วันที่ 21 กุมภาพันธ์ 2567

อ่างเก็บน้ำ	ปริมาณน้ำในอ่างฯ		ปริมาณน้ำใช้การได้		ปริมาณน้ำไหลลงอ่างฯ		ปริมาณน้ำระบาย		รับน้ำได้
	ปริมาณน้ำ	% ความจุ	ปริมาณน้ำ	% ใช้การ	วันนี้	เมื่อวาน	วันนี้	เมื่อวาน	
กุมภล	8,373	62	4,573	47	0.00	0.00	25.00	30.00	5,089
สิริกิต์	5,068	53	2,218	33	2.09	4.70	23.97	19.01	4,442
กุมภล+สิริกิต์	13,441	59	6,791	42	2.09	4.70	48.97	49.01	9,531
แควน้อยฯ	623	66	580	65	0.54	0.71	6.70	5.83	316
ป่าสักชลสิทธิ์	450	47	447	47	0.00	0.00	5.19	5.19	510
รวมทั้งหมด	14,514	58	7,818	43	2.63	5.41	60.86	60.03	10,357

*หมายเหตุ: () คือ เป็นค่ารวมจนถึงกึ่งคืน

(หน่วย : ล้าน ลบ.ม.)

โครงการจ้างแรงงานชลประทาน เพื่อช่วยเหลือเกษตรกร

ข้อมูล ณ วันที่ 31 ม.ค. 67 โครงการจ้างแรงงานชลประทาน เพื่อช่วยเหลือเกษตรกร งบประมาณกลางก่อน ปี พ.ศ. 2566 รวมระยะเวลาการจ้างแรงงาน 8 เดือน (ตุลาคม 2566 - พฤษภาคม 2567) มีแผนการจ้างแรงงานจำนวน 9,472 คน ปัจจุบันจ้างแรงงานไปแล้ว จำนวน 6,674 คน คิดเป็นร้อยละ 70.46



คุณภาพน้ำ (วันที่ 21 ก.พ. 67 เวลา 07.00 น.)

แม่น้ำ	สถานีเฝ้าระวัง	เกณฑ์เฝ้าระวัง	ค่าความเค็ม
เจ้าพระยา	ประปาสำแล จ.ปทุมธานี	0.25	0.20 (ปกติ)
	วัดบางคาง	1.00	0.06 (ปกติ)
ท่าจีน	ด้านนอกคลองจินดา	0.75	0.25 (ปกติ)
	ด้านในคลองจินดา	0.75	0.23 (ปกติ)
แม่กลอง	ปากคลองดำเนินสะดวก	2.00	0.25 (ปกติ)

ผลการจัดสรรน้ำฤดูแล้ง 2566/67 และผลการเพาะปลูกข้าวนาปรัง

ผลจัดสรรน้ำฤดูแล้ง ปี 2566/67 (ข้อมูล ณ วันที่ 20 ก.พ. 67)

ทั้งประเทศ แผนจัดสรรน้ำ 24,985 ล้าน ลบ.ม. จัดสรรน้ำไปแล้ว 13,978 ล้าน ลบ.ม. (56%) คงเหลือปริมาณน้ำที่ต้องจัดสรรอีก 11,007 ล้าน ลบ.ม. (44%)

ลุ่มน้ำเจ้าพระยา แผนจัดสรรน้ำ 8,700 ล้าน ลบ.ม. จัดสรรน้ำไปแล้ว 5,053 ล้าน ลบ.ม. (58%) คงเหลือปริมาณน้ำที่ต้องจัดสรรอีก 3,647 ล้าน ลบ.ม. (42%)

ลุ่มน้ำแม่กลอง แผนจัดสรรน้ำ 5,000 ล้าน ลบ.ม. จัดสรรน้ำไปแล้ว 1,325 ล้าน ลบ.ม. (27%) คงเหลือปริมาณน้ำที่ต้องจัดสรรอีก 3,675 ล้าน ลบ.ม. (73%)

การเพาะปลูกข้าวนาปรัง ปี 2566/67 (ข้อมูล ณ วันที่ 14 ก.พ. 67)

ทั้งประเทศ คาดการณ์พื้นที่ที่เพาะปลูก 8.82 ล้านไร่ เพาะปลูกไปแล้ว 8.41 ล้านไร่ (95%)

ลุ่มน้ำเจ้าพระยา คาดการณ์พื้นที่ที่เพาะปลูก 5.92 ล้านไร่ เพาะปลูกไปแล้ว 5.64 ล้านไร่ (95%)

ลุ่มน้ำแม่กลอง แผนเพาะปลูกข้าวนาปรัง 0.84 ล้านไร่ เพาะปลูกไปแล้ว 0.25 ล้านไร่ (30%)

กิจกรรมและการให้ความช่วยเหลือของกรมชลประทาน

- โครงการส่งน้ำและบำรุงรักษาตาดนครชัยศรี สำนักงานชลประทานที่ 3 ดำเนินการกำจัดวัชพืชและสิ่งกีดขวางทางน้ำบริเวณคลองส่งน้ำ C.69 กม.3+350 ถึง กม.3+920 ตำบลมะม่วง อำเภอมืองพิจิตร จังหวัดพิจิตร เพื่อให้การบริหารจัดการน้ำในเขตพื้นที่เป็นไปอย่างมีประสิทธิภาพ
- โครงการส่งน้ำและบำรุงรักษาพระพิมล สำนักงานชลประทานที่ 11 ดำเนินการกำจัดวัชพืชในคลองมหาสวัสดิ์บริเวณประตูน้ำฉิมพลีฝั่งตะวันออก จนถึงคลองบางกอกน้อยเพื่อเฝ้าระวังและกำจัดวัชพืชที่กีดขวางทางน้ำและเป็นการเพิ่มประสิทธิภาพในการระบายน้ำ และแก้ไขความเดือดร้อนให้กับประชาชนที่สัญจรทางน้ำ



สามารถติดตามสถานการณ์น้ำได้ที่ <http://wmsc.rid.go.th/>

