

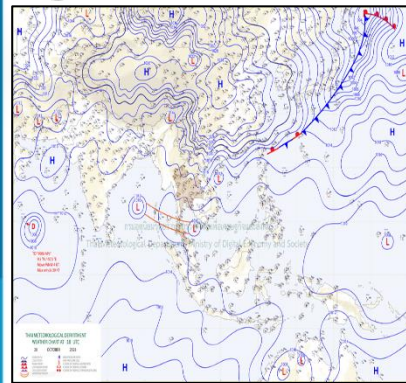
รายงานสถานการณ์น้ำ

ศูนย์ปฏิบัติการน้ำอัจฉริยะ โทร. 02 669 2560 E-mail : wmsc.1460@gmail.com



วันเสาร์ที่ 21 ตุลาคม 2566

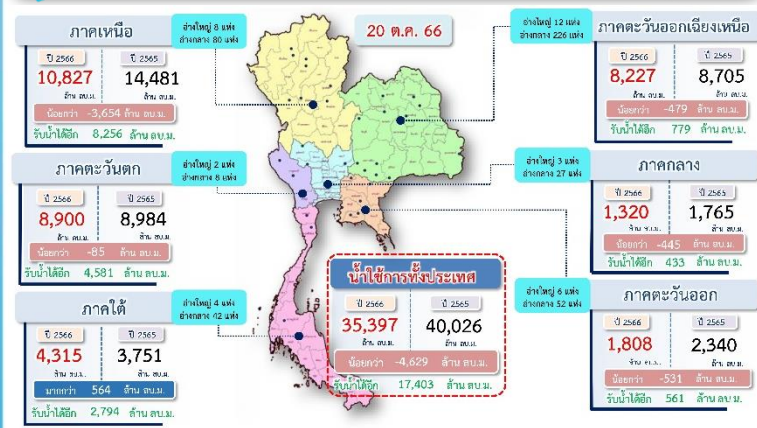
สภาพภูมิอากาศ และปริมาณฝน (วันที่ 21 ต.ค. 66 เวลา 06.00 น.)



บริเวณความกดอากาศสูงหรือมวลอากาศเย็นกำลังปานกลางอีกระลอกหนึ่งจากประเทศจีนได้แผ่ลงมากปกคลุมประเทศไทยตอนบนแล้ว ทำให้ประเทศไทยตอนบนมีฝนฟ้าคะนองกับมีลมกระโชกแรงบางแห่งเกิดขึ้นได้ในระยะแรก และมีฝนตกหนักบางพื้นที่ในภาคกลาง รวมทั้งกรุงเทพมหานครและปริมณฑล และภาคตะวันออก

ปริมาณฝนตก 24 ชั่วโมงที่ผ่านมา สูงสุด 3 ลำดับ ได้แก่ อ.ป่าพะยอม จ.พัทลุง 96.8 มม. อ.สะบ้าย้อย จ.สงขลา 87.2 มม. และ อ.ทุ่งสง จ.นครศรีธรรมราช 86.6 มม. แหล่งที่มา สำนักงานทรัพยากรน้ำแห่งชาติ (สทนช.)

ปริมาณน้ำใช้การ อ่างเก็บน้ำขนาดใหญ่และขนาดกลาง



สถานการณ์น้ำ 4 เขื่อนหลักกลุ่มเจ้าพระยา (ข้อมูล ณ วันที่ 21 ต.ค. 66)

อ่างเก็บน้ำ	ปริมาณน้ำในอ่าง		ปริมาณน้ำใช้การได้		ปริมาณน้ำไหลลงอ่าง		ปริมาณน้ำระบาย		รับน้ำได้อีก
	ปริมาณน้ำ	% ความจุ	ปริมาณน้ำ	% ใช้การ	วัน	เมื่อวาน	วัน	เมื่อวาน	
ภูมิพล	9,152	68	5,352	55	53.33	65.68	3.00	3.00	4,310
สิริกิติ์	5,924	62	3,074	46	12.91	14.96	4.00	4.00	3,586
ภูมิพล+สิริกิติ์	15,076	66	8,426	52	66.24	80.64	7.00	7.00	7,896
แควน้อย	892	95	849	95	9.79	8.87	6.67	10.04	47
ป่าสักชลสิทธิ์	929	97	926	97	33.66	38.09	8.68	8.68	32
รวมทั้งทั้งหมด	16,896	68	10,200	56	109.69	127.60	22.35	25.73	7,975

หมายเหตุ: () คือ เก็บรวมจนถึงปกติ (หน่วย: ล้าน ลบ.ม.)

โครงการจ้างแรงงานชลประทาน เพื่อช่วยเหลือเกษตรกร

(ประจำปีงบประมาณ พ.ศ. 2566) ข้อมูล ณ วันที่ 31 ส.ค. 66
โครงการจ้างแรงงานชลประทาน เพื่อช่วยเหลือเกษตรกร ประจำปีงบประมาณ พ.ศ. 2566 รวมระยะเวลาการจ้างงาน 3-10 เดือน มีแผนการจ้างจำนวน 86,000 คน ปัจจุบันมีการจ้างแรงงานไปแล้ว จำนวน 97,744 คน คิดเป็นร้อยละ 110.17

สถานการณ์น้ำท่า กรมชลประทาน (ข้อมูล วันที่ 21 ต.ค. 66 เวลา 06.00 น.)

สถานี	แม่น้ำ	ที่ตั้ง	ระดับตั้ง (เมตร)	ความจุ (ลบ.ม./วินาที)	ระดับน้ำ (เมตร)	ปริมาณน้ำ (ลบ.ม./วินาที)	(+)/-(หน่วย)กำลัง (วัตต์)	แนวโน้ม
Y.16	ยม	อ. บางระจัน จ. พิจิตร	7.30	-	9.79	461.20	2.49	เพิ่มขึ้น
Y.64	ยม	อ. บางระจัน จ. พิจิตร	6.40	352.00	8.81	731.80	2.41	ทรงตัว
S.42	ป่าสัก	อ. วิเชียรบุรี จ. เพชรบูรณ์	11.00	283.70	11.09	289.40	0.09	ลดลง
E.23	ชี	อ. เมืองชัยภูมิ จ. ชัยภูมิ	9.00	250.00	8.12	164.67	-0.88	เพิ่มขึ้น
E.9	ชี	อ. เมืองชัยภูมิ จ. ชัยภูมิ	11.00	430.00	10.91	391.00	-0.09	เพิ่มขึ้น
E.8A	ชี	อ. เมืองมหาสารคาม จ. มหาสารคาม	9.50	700.00	9.79	750.27	0.29	ลดลง
E.66A	ชี	อ. จันทบุรี จ. ร้อยเอ็ด	11.60	730.00	12.26	837.92	0.66	ลดลง
E.65	ลำปาว	อ. ศรีราชา จ. ชลบุรี	7.00	150.00	6.64	66.76	-0.36	ลดลง
E.87	ลำปาว	อ. กมลาไสย จ. กาฬสินธุ์	8.50	290.00	9.11	355.30	0.61	ลดลง
E.95A	ชี	อ. ชัยภูมิ จ. ร้อยเอ็ด	6.60	-	8.93	1,248.78	2.33	ลดลง
E.18	ชี	อ. พนมไพร จ. ร้อยเอ็ด	9.80	1,050.00	10.63	1,249.20	0.83	ลดลง
E.102	น้ำอ้อย	อ. เมืองสรวง จ. สกลนคร	9.50	-	10.03	-	0.53	เพิ่มขึ้น
E.2A	ชี	อ. เมืองสรวง จ. สกลนคร	12.00	1,020.00	12.86	1,432.80	0.86	เพิ่มขึ้น
E.97	ชี	อ. คำชะโนด จ. สกลนคร	12.50	1,200.00	12.34	1,155.20	-0.16	ลดลง
E.20A	ชี	อ. มหาชัย จ. สกลนคร	10.00	1,100.00	10.83	1,586.67	0.83	เพิ่มขึ้น
M.184	มูล	อ. พนมไพร จ. นครราชสีมา	5.30	132.00	5.30	132.00	0.00	เพิ่มขึ้น
M.7	มูล	อ. เมืองอุบลราชธานี จ. อุบลราชธานี	7.00	2,300.00	7.54	2,615.60	0.54	ทรงตัว
C.36	คลองโมบะ	อ. บางบาล จ. พระนครศรีอยุธยา	4.36	425.00	5.03	521.00	0.67	ลดลง
C.67	น้อย	อ. เสนา จ. พระนครศรีอยุธยา	2.75	-	4.14	-	1.39	ลดลง
C.68	น้อย	อ. เสนา จ. พระนครศรีอยุธยา	3.20	-	3.14	-	-0.06	ลดลง
Kst.6	ปราจีนบุรี	อ. ปราจีนบุรี จ. ปราจีนบุรี	6.61	-	5.53	-	-1.08	ลดลง
T.10	ท่าจีน	อ. เมืองสมุทรสาคร จ. สมุทรสาคร	3.50	-	3.50	-	0.00	เพิ่มขึ้น
T.15	ท่าจีน	อ. บางเลน จ. นครปฐม	1.80	-	1.77	-	-0.03	ลดลง

สรุปพื้นที่ประสบอุทกภัย กรมชลประทาน (วันที่ 21 ต.ค. 66)

พื้นที่ประสบอุทกภัยรวม 55 จังหวัด ดังนี้

- ❖ จังหวัดที่เข้าสู่ภาวะปกติ 37 จังหวัด ได้แก่ จังหวัดเชียงใหม่ เชียงราย ลำพูน ลำปาง แม่ฮ่องสอน พะเยา อุตรดิตถ์ น่าน พิจิตร พิษณุโลก นครสวรรค์ พิจิตร แพร่ ตาก กำแพงเพชร เลย สกลนคร บึงกาฬ มหาสารคาม อุตรดิตถ์ นครพนม นครราชสีมา สระแก้ว นครนายก ระยอง จันทบุรี ปราจีนบุรี ตราด สมุทรปราการ ฉะเชิงเทรา สระบุรี ปทุมธานี ระนอง ชุมพร ภูเก็ต พังงา สตูล และ ตรัง
- ❖ จังหวัดที่ประสบอุทกภัย 18 จังหวัด ได้แก่ จังหวัดสุโขทัย หนองบัวลำภู ร้อยเอ็ด ขอนแก่น กาฬสินธุ์ ชัยภูมิ ยโสธร อำนาจเจริญ อุบลราชธานี เพชรบูรณ์ ลพบุรี พระนครศรีอยุธยา กรุงเทพมหานคร ชัยนาท อ่างทอง สุพรรณบุรี อุทัยธานี และ นครปฐม

กิจกรรมและการให้ความช่วยเหลือของกรมชลประทาน

- โครงการส่งน้ำและบำรุงรักษาหลายชุมพล สำนักงานชลประทานที่ 3 ดำเนินการกำจัดวัชพืชและสิ่งกีดขวางทางน้ำ บริเวณคลองคลองส่งน้ำสายใหญ่ PR. (C-1) กม.56+400 ตำบลจี้จวาม อำเภอเมืองพิษณุโลก จังหวัดพิษณุโลก เพื่อให้การบริหารจัดการน้ำเป็นไปอย่างมีประสิทธิภาพ
- ส่วนเครื่องจักรกล สำนักงานชลประทานที่ 16 ดำเนินการขุดลอกกำจัดวัชพืช และสิ่งกีดขวางทางน้ำ บริเวณคลองส่งน้ำ 1L-RMC1 ตำบลโคกสัก อำเภอบางแก้ว จังหวัดพัทลุง เพื่อเพิ่มประสิทธิภาพในการระบายน้ำ

