

รายงานสถานการณ์น้ำฉบับผู้บริหาร

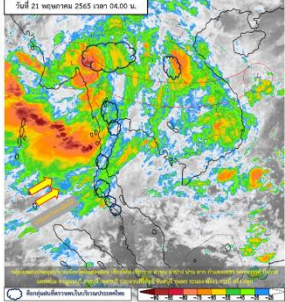


ศูนย์ปฏิบัติการน้ำอัจฉริยะ โทร. 02 669 2560 E-mail : wmsc.1460@gmail.com

วันเสาร์ที่ 21 พฤษภาคม 2565



สภาพภูมิอากาศ และปริมาณฝน (วันที่ 21 พ.ค. 65 เวลา 06.00 น.)

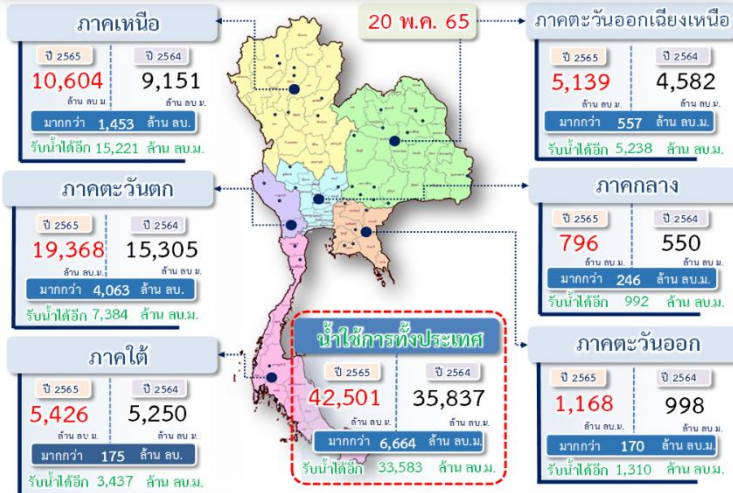


หย่อมความกดอากาศต่ำกำลังแรงปกคลุมบริเวณจังหวัดแม่ฮ่องสอน ประเทศไทย ประกอบกับมีร่องมรสุมพาดผ่านภาคเหนือ ภาคกลางตอนบน และภาคตะวันออกเฉียงเหนือ ในขณะที่มรสุมตะวันตกเฉียงใต้กำลังค่อนข้างแรงพัดปกคลุมทะเลอันดามัน และอ่าวไทย ลักษณะเช่นนี้ทำให้ประเทศไทยตอนบน มีฝนฟ้าคะนองกับมีฝนตกหนักถึงหนักมากบางแห่งในภาคเหนือ ภาคตะวันออกเฉียงเหนือ ภาคกลาง ภาคตะวันออก รวมทั้งกรุงเทพฯ และปริมณฑล และภาคใต้ ขอให้ประชาชนระวังอันตรายจากฝนตกหนักและฝนที่ตกสะสมซึ่งอาจทำให้เกิดน้ำท่วมฉับพลันและน้ำป่าไหลหลาก และเพิ่มความระมัดระวังในการสัญจรผ่านบริเวณที่มีฝนฟ้าคะนอง

ปริมาณฝนตก 24 ชั่วโมงที่ผ่านมาสูงสุด 3 ลำดับ ได้แก่ อ.จอมทอง จ.เชียงใหม่ 183.2 มม. อ.ทองผาภูมิ จ.กาญจนบุรี 161.0 มม. และ อ.สะเมิง จ.เชียงใหม่ 159.0 มม.

แหล่งที่มา สำนักงานทรัพยากรน้ำแห่งชาติ (สทนช.)

ปริมาณน้ำ เก็บกัก อ่างเก็บน้ำขนาดใหญ่และขนาดกลาง



สถานการณ์น้ำ 4 เขื่อนหลักกลุ่มเจ้าพระยา (ข้อมูล ณ วันที่ 21 พ.ค. 65)

สภาพน้ำในอ่างเก็บน้ำ ภูมิพล สิริกิติ์ แควน้อยฯ และป่าสักฯ วันที่ 21 พฤษภาคม 2565

อ่างเก็บน้ำ	ปริมาณน้ำในอ่างฯ		ปริมาณน้ำใช้การได้		ปริมาณน้ำไหลลงอ่างฯ		ปริมาณน้ำระบาย		รับน้ำได้อีก
	ปริมาณน้ำ	% ความจุ	ปริมาณน้ำ	% ใช้การ	วันที่	เมื่อวาน	วันที่	เมื่อวาน	
ภูมิพล	5,592	42	1,792	19	24.88	25.38	10.00	17.00	7,870
สิริกิติ์	3,696	39	846	13	12.43	13.94	6.99	7.00	5,814
ภูมิพล+สิริกิติ์	9,288	40	2,638	16	37.31	39.32	16.99	24.00	13,684
แควน้อยฯ	357	38	314	35	5.23	5.42	3.02	3.02	582
ป่าสักชลสิทธิ์	298	31	295	31	5.51	15.38	1.47	2.60	662
รวมทั้งหมด	9,944	40	3,248	18	48.05	60.12	21.48	29.62	14,927

*หมายเหตุ : () คือ เก็บความจุเก็บกักปกติ (หน่วย : ล้าน ลบ.ม.)

โครงการจ้างแรงงานชลประทาน เพื่อช่วยเหลือเกษตรกร



(ประจำปีงบประมาณ พ.ศ. 2565) ข้อมูล ณ วันที่ 17 พ.ค.65

โครงการจ้างแรงงานชลประทาน เพื่อช่วยเหลือเกษตรกร ประจำปีงบประมาณ พ.ศ. 2565 รวมระยะเวลาการจ้างงาน 1-10 เดือน มีแผนการจ้างจำนวน 75,000 คน ปัจจุบันมีการจ้างงานไปแล้ว จำนวน 74,904 คน คิดเป็นร้อยละ 99.87



คุณภาพน้ำ (วันที่ 21 พ.ค.65 เวลา 06.00 น.)

(หน่วย : กรัม/ลิตร)

แม่น้ำ	สถานีเฝ้าระวัง	เกณฑ์เฝ้าระวัง	ค่าความเค็ม
แม่น้ำเจ้าพระยา	ประปาสำแล จ.ปทุมธานี	0.25	0.25 (เกณฑ์เฝ้าระวัง)
แม่น้ำบางปะกง	วัดบางคาง	2.00	0.09 (ปกติ)
แม่น้ำท่าจีน	ด้านนอกคลองจินดา	0.75	0.34 (ปกติ)
	ด้านในคลองจินดา	0.75	0.32 (ปกติ)
แม่น้ำแม่กลอง	ปากคลองดำเนินสะดวก	2.00	0.14 (ปกติ)

ผลจัดสรรน้ำฤดูฝนปี 2565 และฤดูแล้ง ปี 2564/65 ผลการเพาะปลูกข้าวนาปรัง

ผลจัดสรรน้ำฤดูฝน ปี 2565 (1 พ.ค - 31 ต.ค. 65) (ข้อมูล ณ วันที่ 20 พ.ค.65)

ทั้งประเทศ แผนจัดสรรน้ำ 31,755 ล้าน ลบ.ม. จัดสรรน้ำไปแล้ว 2,717 ล้าน ลบ.ม. (9%)
คงเหลือปริมาณน้ำที่ต้องจัดสรร 29,038 ล้าน ลบ.ม. (91%)
ลุ่มน้ำเจ้าพระยา แผนจัดสรรน้ำ 12,317 ล้าน ลบ.ม. จัดสรรน้ำไปแล้ว 647 ล้าน ลบ.ม. (5%)
คงเหลือปริมาณน้ำที่ต้องจัดสรร 11,670 ล้าน ลบ.ม. (95%)

ผลจัดสรรน้ำฤดูแล้ง ปี 2564/65 (1 ม.ค. - 30 มิ.ย. 65) (ข้อมูล ณ วันที่ 20 พ.ค.65)

ลุ่มน้ำแม่กลอง แผนจัดสรรน้ำ 5,500 ล้าน ลบ.ม. จัดสรรน้ำไปแล้ว 4,721 ล้าน ลบ.ม. (86%)
คงเหลือปริมาณน้ำที่ต้องจัดสรรอีก 779 ล้าน ลบ.ม. (14%)

การเพาะปลูกข้าวนาปรัง ปี 2564/65 (ข้อมูล ณ วันที่ 18 พ.ค.65)

ทั้งประเทศ แผนเพาะปลูกข้าวนาปรัง 6.41 ล้านไร่ เพาะปลูกไปแล้ว 8.12 ล้านไร่ (127%)
เก็บเกี่ยวแล้ว 6.38 ล้านไร่
ลุ่มน้ำเจ้าพระยา แผนเพาะปลูกข้าวนาปรัง 2.81 ล้านไร่ เพาะปลูกไปแล้ว 4.41 ล้านไร่ (157%)
เก็บเกี่ยวแล้ว 4.23 ล้านไร่
ลุ่มน้ำแม่กลอง แผนเพาะปลูกข้าวนาปรัง 0.84 ล้านไร่ เพาะปลูกไปแล้ว 0.84 ล้านไร่ (100%)
เก็บเกี่ยวแล้ว 0.236 ล้านไร่

กิจกรรมและการให้ความช่วยเหลือของกรมชลประทาน

- โครงการส่งน้ำและบำรุงรักษานเรศวร สำนักงานชลประทานที่ 3 ดำเนินการกำจัดวัชพืชคลองส่งน้ำสายใหญ่ PL.1-2.5L เพื่อให้คลองอยู่ในสภาพพร้อมใช้งานเตรียมพร้อมในการส่งน้ำ และคลองดูสะอาดเรียบร้อย ในเขตรับผิดชอบของฝ่ายส่งน้ำและบำรุงรักษาที่ 1 โครงการส่งน้ำและบำรุงรักษานเรศวร อำเภอพรหมพิราม จังหวัดพิษณุโลก
- โครงการส่งน้ำและบำรุงรักษาพระยาบรรลือ สำนักงานชลประทานที่ 11 ดำเนินการกำจัดวัชพืชและผักตบชวา ณ คลองพระยาบรรลือ หมู่ที่ 11 ตำบลบางตาเถร อำเภอสองพี่น้อง จังหวัดสุพรรณบุรี โดยมีวัตถุประสงค์เพื่อเป็นการแก้ไขปัญหาความเดือดร้อนเรื่องน้ำให้กับประชาชน และเป็นการเพิ่มประสิทธิภาพการระบายน้ำ



สามารถติดตามสถานการณ์น้ำได้ที่
<http://wmsc.rid.go.th/>

