

รายงานสถานการณ์น้ำ

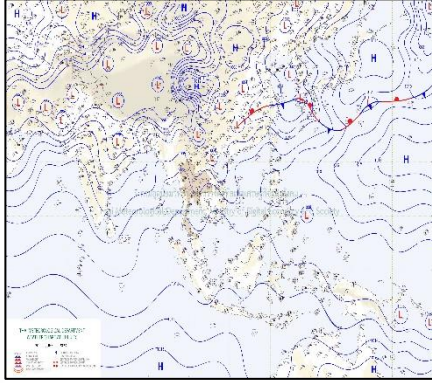
ศูนย์ปฏิบัติการน้ำอัจฉริยะ โทร. 02 669 2560 E-mail : wmsc.1460@gmail.com



วันพุธที่ 21 มิถุนายน 2566



สภาพภูมิอากาศ และปริมาณฝน (วันที่ 21 มิ.ย. 66 เวลา 06.00 น.)

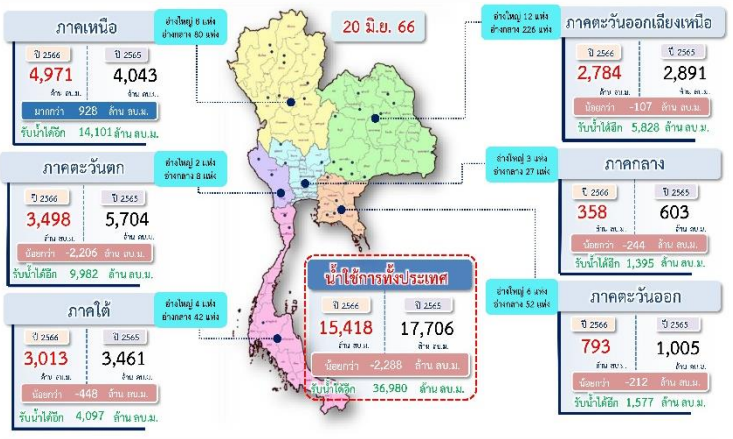


มรสุมตะวันตกเฉียงใต้กำลังปานกลางที่พัดปกคลุมทะเลอันดามัน ประเทศไทย และอ่าวไทย ในขณะที่หย่อมความกดอากาศต่ำยังคงปกคลุมประเทศเวียดนามตอนบน ลักษณะเช่นนี้ทำให้ยังคงมีฝนตกหนักบางแห่งบริเวณภาคตะวันออกเฉียงเหนือตอนบน

ปริมาณฝนตก 24 ชั่วโมงที่ผ่านมา สูงสุด 3 ลำดับ ได้แก่ อ.ประจันตคาม จ.ปราจีนบุรี 66.6 มม. อ.ลำปลายมาศ จ.บุรีรัมย์ 51.6 มม. และ อ.เขาสวนกวาง จ.ขอนแก่น 42.0 มม.

แหล่งที่มา สำนักงานทรัพยากรน้ำแห่งชาติ (สทนช.)

ปริมาณน้ำใช้การ อ่างเก็บน้ำขนาดใหญ่และขนาดกลาง



สถานการณ์น้ำ 4 เขื่อนหลักกลุ่มเจ้าพระยา (ข้อมูล ณ วันที่ 21 มิ.ย. 66)

อ่างเก็บน้ำ	ปริมาณน้ำในอ่างฯ		ปริมาณน้ำใช้การได้		ปริมาณน้ำไหลลงอ่างฯ		ปริมาณน้ำระบาย		รับน้ำได้อีก
	ปริมาณน้ำ	% ความจุ	ปริมาณน้ำ	% ใช้การ	วันที่	เมื่อวาน	วันที่	เมื่อวาน	
ภูมิพล	6,764	50	2,964	31	0.00	0.16	30.00	30.00	6,698
สิริกิติ์	3,792	40	942	14	1.67	6.34	14.99	15.02	5,718
ภูมิพล+สิริกิติ์	10,556	46	3,906	24	1.67	6.50	44.99	45.02	12,416
แควน้อยฯ	176	19	133	15	1.29	0.97	1.73	1.73	763
ป่าสักชลสิทธิ์	129	13	126	13	0.83	0.83	1.04	1.04	831
รวมทั้งหมด	10,860	44	4,164	23	3.78	8.30	47.76	47.79	14,011

หมายเหตุ : () คือ ปริมาณขุมเก็บปกติ (หน่วย : ล้าน ลบ.ม.)

โครงการจ้างแรงงานชลประทาน เพื่อช่วยเหลือเกษตรกร

(ประจำปีงบประมาณ พ.ศ. 2566) ข้อมูล ณ วันที่ 31 พ.ค. 66
โครงการจ้างแรงงานชลประทาน เพื่อช่วยเหลือเกษตรกร ประจำปีงบประมาณ พ.ศ. 2566 รวมระยะเวลาการจ้างงาน 3-10 เดือน มีแผนการจ้างจำนวน 86,000 คน ปัจจุบันมีการจ้างแรงงานไปแล้ว จำนวน 79,467 คน คิดเป็นร้อยละ 92.40



คุณภาพน้ำ (วันที่ 21 มิ.ย. 66 เวลา 07.00 น.)

(หน่วย : กรัม/ลิตร)

แม่น้ำ	สถานีเฝ้าระวัง	เกณฑ์เฝ้าระวัง	ค่าความเค็ม
เจ้าพระยา	ประปาสำแล จ.ปทุมธานี	0.25	0.18 (ปกติ)
	บางปะกง	ปตร.หาดยาง (ควบคุมตลอดทั้งปี)	1.00
ท่าจีน	ด้านนอกคลองจินดา	0.75	0.32 (ปกติ)
	ด้านในคลองจินดา	0.75	0.32 (ปกติ)
แม่กลอง	ปากคลองดำเนินสะดวก	2.00	0.35 (ปกติ)

ผลการจัดสรรน้ำฤดูฝนปี 2566 และผลการจัดสรรน้ำฤดูแล้งปี 2565/66

ผลจัดสรรน้ำฤดูฝน ปี 2566 (1 พ.ค.66 - 31 ต.ค.66)
ข้อมูลผลจัดสรรน้ำ ณ วันที่ 20 มิ.ย.66

ทั้งประเทศ แผนจัดสรรน้ำ 14,851 ล้าน ลบ.ม. จัดสรรน้ำไปแล้ว 5,906 ล้าน ลบ.ม. (40%)
แผนเพาะปลูกข้าวนาปี (14 มิ.ย.66) 16.98 ล้านไร่ เพาะปลูกไปแล้ว 7.58 ล้านไร่ (45%)
ลุ่มน้ำเจ้าพระยา แผนจัดสรรน้ำ 5,500 ล้าน ลบ.ม. จัดสรรน้ำไปแล้ว 2,519 ล้าน ลบ.ม. (46%)
แผนเพาะปลูกข้าวนาปี (14 มิ.ย.66) 8.05 ล้านไร่ เพาะปลูกไปแล้ว 5.26 ล้านไร่ (65%)

ผลการจัดสรรน้ำฤดูแล้งปี 2565/66 (1 ม.ค.66 - 30 มิ.ย.66)
ข้อมูลผลจัดสรรน้ำ ณ วันที่ 20 มิ.ย.66

ลุ่มน้ำแม่กลอง แผนจัดสรรน้ำ 5,500 ล้าน ลบ.ม. จัดสรรน้ำไปแล้ว 4,895 ล้าน ลบ.ม. (90%)
แผนเพาะปลูกข้าวนาปรัง (14 มิ.ย.66) 0.84 ล้านไร่ เพาะปลูกไปแล้ว 0.83 ล้านไร่ (98%)

กิจกรรมและการให้ความช่วยเหลือของกรมชลประทาน

- โครงการชลประทานสกลนคร สำนักงานชลประทานที่ 5 ดำเนินการติดตั้งเครื่องสูบน้ำ ขนาด 8 นิ้ว จำนวน 1 เครื่อง ในเขตตำบลแมตนาทม อำเภอกโคกศรีสุพรรณ จังหวัดสกลนคร เพื่อสูบน้ำช่วยเหลือเกษตรกรในการเพาะปลูกพืช
- โครงการส่งน้ำและบำรุงรักษาพระยาบรรลือ สำนักงานชลประทานที่ 11 ดำเนินการกำจัดวัชพืช ณ บริเวณคลองพระยาบรรลือ หมู่ที่ 2 ต.คลองพระยาบันลือ อ.ลาดบัวหลวง จ.พระนครศรีอยุธยา เพื่อเป็นการเพิ่มประสิทธิภาพการระบายน้ำ รวมถึงรักษาความสะอาดและลดปัญหาน้ำเน่าเสีย
- ส่วนเครื่องจักรกล สำนักงานชลประทานที่ 15 สนับสนุนเครื่องสูบน้ำ ขนาด 16x 12 นิ้ว จำนวน 2 เครื่อง โดยติดตั้งบริเวณ บ้านบางแก้ว หมู่ 1 และบริเวณ บ้านเกาะทวด หมู่ 7 ตำบลท่าขนาน อำเภอยะใหญ่ จังหวัดนครศรีธรรมราช เพื่อช่วยเหลือเกษตรกรในการเพาะปลูก การทำนาปี นาปรัง และพืชผัก

