

# รายงานสถานการณ์น้ำฉบับผู้บริหาร

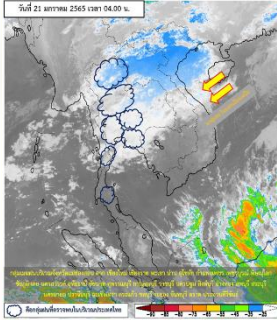


ศูนย์ปฏิบัติการน้ำอัจฉริยะ โทร. 02 669 2560 E-mail : wmsc.1460@gmail.com

วันศุกร์ที่ 21 มกราคม 2565

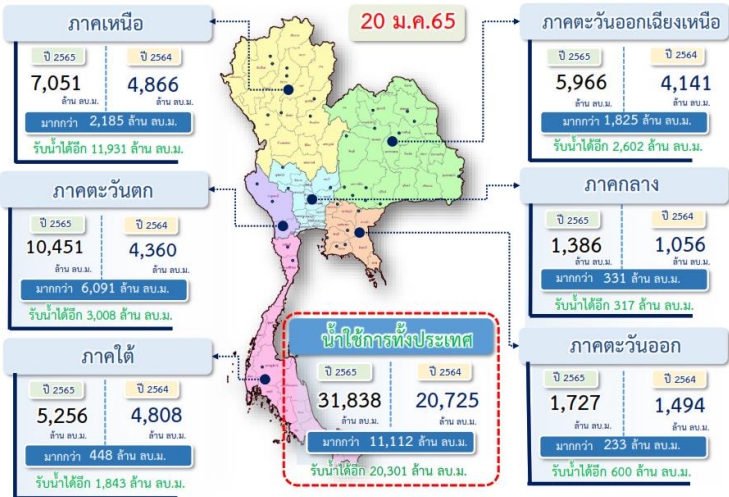


## สภาพภูมิอากาศ และปริมาณฝน (วันที่ 21 ม.ค. 65 เวลา 06.00 น.)



พยากรณ์อากาศ 24 ชั่วโมงข้างหน้า คลื่นกระแสลมฝ่ายตะวันตก เคลื่อนเข้าปกคลุมภาคเหนือ ภาคตะวันออกเฉียงเหนือ ภาคกลาง และภาคตะวันออก ลักษณะเช่นนี้ทำให้บริเวณดังกล่าวมีฝนฟ้าคะนอง ลมกระโชกแรงบางแห่ง กับมีลูกเห็บตกบางแห่งในภาคเหนือ และภาคตะวันออกเฉียงเหนือ อนึ่ง บริเวณความกดอากาศสูงหรือมวลอากาศเย็นกำลังอ่อนที่แผ่ปกคลุมประเทศไทยตอนบนได้เคลื่อนเข้าปกคลุมทะเลจีนใต้แล้ว ประกอบกับมรสุมตะวันออกเฉียงเหนือกำลังอ่อนพัดปกคลุมอ่าวไทยและภาคใต้ ปริมาณฝนตก 24 ชั่วโมงที่ผ่านมา สูงสุด 3 ลำดับ ได้แก่ อ.เมืองลพบุรี จ.ลพบุรี 86.8 มม. อ.ปลวกแดง จ.ระยอง 74.6 มม. อ.เลาขวัญ จ.กาญจนบุรี 64.0 มม.  
หมายเหตุ แหล่งที่มาสำนักงานทรัพยากรน้ำแห่งชาติ (สทนช.)

## ปริมาณน้ำ ใช้งาน อ่างเก็บน้ำขนาดใหญ่และขนาดกลาง



## สถานการณ์น้ำ 4 เขื่อนหลักกลุ่มเจ้าพระยา (ข้อมูล ณ วันที่ 21 ม.ค. 65)

สภาพน้ำในอ่างเก็บน้ำ ภูมิพล สิริกิติ์ แควน้อยฯ และป่าสักฯ วันที่ 21 มกราคม 2565

อ่างเก็บน้ำ	ปริมาณน้ำในอ่างฯ		ปริมาณน้ำใช้การได้		ปริมาณน้ำไหลลงอ่างฯ		ปริมาณน้ำระบาย		รับน้ำได้อีก
	ปริมาณน้ำ	% ความจุ	ปริมาณน้ำ	% ใช้การ	วันสี	เมื่อวาน	วันสี	เมื่อวาน	
ภูมิพล	7,546	56	3,746	39	4.81	2.81	20.00	20.00	5,916
สิริกิติ์	4,267	45	1,417	21	1.35	1.31	7.54	7.51	5,243
ภูมิพล+สิริกิติ์	11,813	51	5,163	32	6.16	4.12	27.54	27.51	11,159
แควน้อยฯ	783	83	740	83	0.41	0.42	4.32	4.32	156
ป่าสักชลสิทธิ์	763	79	760	79	4.90	1.55	4.37	5.19	197
<b>รวมทั้งหมด</b>	<b>13,358</b>	<b>54</b>	<b>6,662</b>	<b>37</b>	<b>11.47</b>	<b>6.09</b>	<b>36.23</b>	<b>37.02</b>	<b>11,513</b>

\*หมายเหตุ : ( ) คือ เก็บตามจุดเก็บปกติ



## โครงการจ้างแรงงานชลประทาน เพื่อช่วยเหลือเกษตรกร

(ประจำปีงบประมาณ พ.ศ. 2565) ข้อมูล ณ วันที่ 17 ม.ค.65

โครงการจ้างแรงงานชลประทาน เพื่อช่วยเหลือเกษตรกร ประจำปีงบประมาณ พ.ศ. 2565 รวมระยะเวลาการจ้างงาน 1-10 เดือน มีแผนการจ้างจำนวน 75,000 คน ปัจจุบันมีการจ้างแรงงานไปแล้ว จำนวน 22,120 คน คิดเป็นร้อยละ 29.49



## คุณภาพน้ำ (วันที่ 21 ม.ค.65 เวลา 06.00 น.)

(หน่วย : กรัม/ลิตร)

แม่น้ำ	สถานีเฝ้าระวัง	เกณฑ์เฝ้าระวัง	ค่าความเค็ม
แม่น้ำเจ้าพระยา	ประปาสำแล จ.ปทุมธานี	0.25	0.21 (ปกติ)
แม่น้ำบางปะกง	วัดบางคาง	2.00	0.06 (ปกติ)
แม่น้ำท่าจีน	ด้านนอกคลองจินดา	0.75	0.37 (ปกติ)
	ด้านในคลองจินดา	0.75	0.35 (ปกติ)
แม่น้ำแม่กลอง	ปากคลองดำเนินสะดวก	2.00	0.19 (ปกติ)

## ผลจัดสรรน้ำฤดูแล้งปี 2564/65 และผลการเพาะปลูกข้าวนาปรัง

### ผลจัดสรรน้ำฤดูแล้งปี 2564/65 (ข้อมูล ณ วันที่ 20 ม.ค.65)

- ทั้งประเทศ แผนจัดสรรน้ำ 22,280 ล้าน ลบ.ม. จัดสรรน้ำไปแล้ว 9,230 ล้าน ลบ.ม. (41%)
- คงเหลือปริมาณน้ำที่ต้องจัดสรรอีก 13,050 ล้าน ลบ.ม. (59%)
- ลุ่มน้ำเจ้าพระยา แผนจัดสรรน้ำ 5,700 ล้าน ลบ.ม. จัดสรรน้ำไปแล้ว 2,342 ล้าน ลบ.ม. (41%)
- คงเหลือปริมาณน้ำที่ต้องจัดสรรอีก 3,358 ล้าน ลบ.ม. (59%)
- ลุ่มน้ำแม่กลอง แผนจัดสรรน้ำ 5,500 ล้าน ลบ.ม. จัดสรรน้ำไปแล้ว 333 ล้าน ลบ.ม. (6%)
- คงเหลือปริมาณน้ำที่ต้องจัดสรรอีก 5,167 ล้าน ลบ.ม. (94%)

### การเพาะปลูกข้าวนาปรัง ปี 2564/65 (ข้อมูล ณ วันที่ 19 ม.ค.65)

- ทั้งประเทศ แผนเพาะปลูกข้าวนาปรัง 6.41 ล้านไร่ เพาะปลูกไปแล้ว 5.36 ล้านไร่ (83.61%)
- ลุ่มน้ำเจ้าพระยา แผนเพาะปลูกข้าวนาปรัง 2.81 ล้านไร่ เพาะปลูกไปแล้ว 3.63 ล้านไร่ (129.03%)
- ลุ่มน้ำแม่กลอง แผนเพาะปลูกข้าวนาปรัง 0.84 ล้านไร่ เพาะปลูกไปแล้ว 0.15 ล้านไร่ (17.79%)

## กิจกรรมและการให้ความช่วยเหลือของกรมชลประทาน

- โครงการส่งน้ำและบำรุงรักษาพระองค์ไชยานุชิต สำนักงานชลประทานที่ 11 ลงพื้นที่กำจัดวัชพืชโดยใช้เรือขุดและเรือกำจัดวัชพืชที่ 6 รว.58 คลองปึกกา-กันบั้ง พื้นที่ตำบลสองคลอง อำเภอบางปะกง จังหวัดฉะเชิงเทรา โดยมีวัตถุประสงค์เพื่อบรรเทาความเดือดร้อนพร้อมแก้ไขปัญหาวัชพืชในคลองและเพื่อเป็นการเพิ่มประสิทธิภาพการระบายน้ำ
- โครงการส่งน้ำและบำรุงรักษาขางมณี สำนักงานชลประทานที่ 12 ลงพื้นที่ประชาสัมพันธ์ขอความร่วมมือพี่น้องเกษตรกร ใช้น้ำอย่างประหยัดเพื่อให้มีน้ำเพียงพอสำหรับการอุปโภค-บริโภค และรักษาระบบนิเวศ พร้อมกับชี้แจงสถานการณ์น้ำและการบริหารจัดการน้ำ ในช่วงฤดูแล้งปี 2565 และแนวทางบริหารจัดการน้ำให้กับพี่น้องเกษตรกร ในช่วงดำเนินการปรับปรุงตาดคอนกรีต ไม่ให้ส่งผลกระทบต่อพื้นที่เกษตรกรรมด้านท้ายคลอง ณ ศาลาวัดเอกราช ตำบลเอกราช อำเภอบางปะกง จังหวัดฉะเชิงเทรา



สามารถติดตามสถานการณ์น้ำได้ที่ <http://wmsc.rid.go.th/>

