

รายงานสถานการณ์น้ำฉบับผู้บริหาร

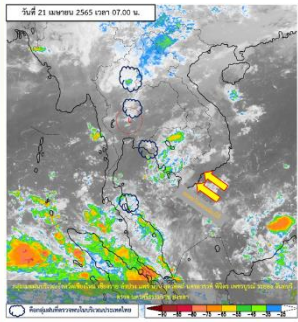


ศูนย์ปฏิบัติการน้ำอัจฉริยะ โทร. 02 669 2560 E-mail : wmsc.1460@gmail.com

วันพฤหัสบดีที่ 21 เมษายน 2565



สภาพภูมิอากาศ และปริมาณฝน (วันที่ 21 เม.ย. 65 เวลา 06.00 น.)

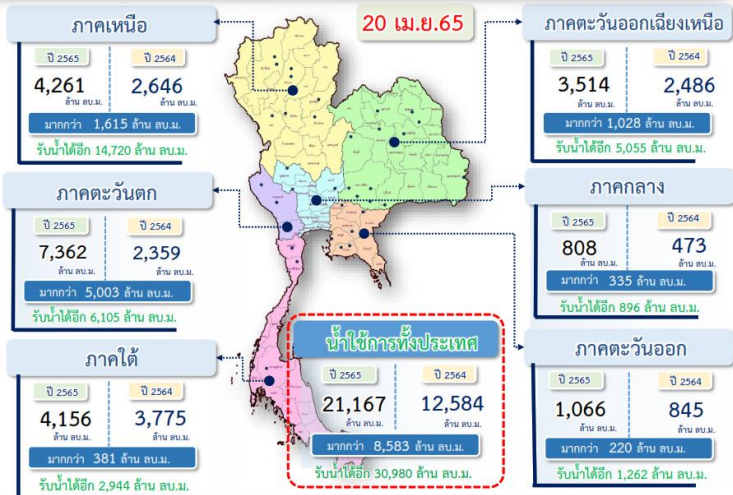


พยากรณ์อากาศ 24 ชั่วโมงข้างหน้า ความกดอากาศต่ำเนื่องจากความร้อนปกคลุมประเทศไทยตอนบน ทำให้บริเวณดังกล่าวมีอากาศร้อนกับมีฟ้าหลัวในตอนกลางวัน ในขณะที่คลื่นกระแสลมฝ่ายตะวันตกเคลื่อนเข้าปกคลุมภาคเหนือ และภาคตะวันออกเฉียงเหนือตอนบน ประกอบกับมีลมใต้และลมตะวันออกเฉียงใต้พัดนำความชื้นจากอ่าวไทยเข้าปกคลุมภาคตะวันออกเฉียงเหนือตอนล่าง ภาคกลาง และภาคตะวันออก ทำให้บริเวณภาคเหนือ ภาคตะวันออกเฉียงเหนือ ภาคกลาง และภาคตะวันออก มีฝนฟ้าคะนองและลมกระโชกแรงบางพื้นที่

ปริมาณฝนตก 24 ชั่วโมงที่ผ่านมา สูงสุด 3 ลำดับ ได้แก่ อ.คุระบุรี จ.พังงา 85.0 มม. นครไทย จ.พิษณุโลก 80.5 มม. และ อ.หล่มเก่า จ.เพชรบูรณ์ 68.8 มม.

แหล่งที่มา สำนักงานทรัพยากรน้ำแห่งชาติ (สทนช.)

ปริมาณน้ำ ใช้งาน อ่างเก็บน้ำขนาดใหญ่และขนาดกลาง



คุณภาพน้ำ (วันที่ 21 เม.ย.65 เวลา 06.00 น.)

(หน่วย : กรัม/ลิตร)

แม่น้ำ	สถานีเฝ้าระวัง	เกณฑ์เฝ้าระวัง	ค่าความเค็ม
แม่น้ำเจ้าพระยา	ประปาสำแล จ.ปทุมธานี	0.25	0.21 (ปกติ)
แม่น้ำบางปะกง	วัดบางคาง	2.00	0.06 (ปกติ)
แม่น้ำท่าจีน	ด้านนอกคลองจินดา	0.75	0.17 (ปกติ)
	ด้านในคลองจินดา	0.75	0.24 (ปกติ)
แม่น้ำแม่กลอง	ปากคลองดำเนินสะดวก	2.00	0.14 (ปกติ)

ผลจัดสรรน้ำฤดูแล้งปี 2564/65 และผลการเพาะปลูกข้าวนาปรัง

ผลจัดสรรน้ำฤดูแล้งปี 2564/65 (ข้อมูล ณ วันที่ 20 เม.ย.65)

ทั้งประเทศ แผนจัดสรรน้ำ 22,280 ล้าน ลบ.ม. จัดสรรน้ำไปแล้ว 21,455 ล้าน ลบ.ม. (96%) คงเหลือปริมาณน้ำที่ต้องจัดสรรอีก 825 ล้าน ลบ.ม. (4%)
 กลุ่มน้ำเจ้าพระยา แผนจัดสรรน้ำ 5,700 ล้าน ลบ.ม. จัดสรรน้ำไปแล้ว 5,926 ล้าน ลบ.ม. (104%) ปริมาณน้ำเกินแผนที่ต้องจัดสรร 226 ล้าน ลบ.ม. (4%)
 กลุ่มน้ำแม่กลอง แผนจัดสรรน้ำ 5,500 ล้าน ลบ.ม. จัดสรรน้ำไปแล้ว 3,440 ล้าน ลบ.ม. (63%) คงเหลือปริมาณน้ำที่ต้องจัดสรรอีก 2,060 ล้าน ลบ.ม. (37%)

การเพาะปลูกข้าวนาปรัง ปี 2564/65 (ข้อมูล ณ วันที่ 20 เม.ย.65)

ทั้งประเทศ แผนเพาะปลูกข้าวนาปรัง 6.41 ล้านไร่ เพาะปลูกไปแล้ว 8.07 ล้านไร่ (125.79%) เกือบเกี่ยวแล้ว 4.65 ล้านไร่
 กลุ่มน้ำเจ้าพระยา แผนเพาะปลูกข้าวนาปรัง 2.81 ล้านไร่ เพาะปลูกไปแล้ว 4.41 ล้านไร่ (156.75%) เกือบเกี่ยวแล้ว 3.51 ล้านไร่
 กลุ่มน้ำแม่กลอง แผนเพาะปลูกข้าวนาปรัง 0.84 ล้านไร่ เพาะปลูกไปแล้ว 0.79 ล้านไร่ (95.08%) เกือบเกี่ยวแล้ว 0.07 ล้านไร่

กิจกรรมและทำให้ความช่วยเหลือของกรมชลประทาน

- โครงการชลประทานฉะเชิงเทรา สำนักงานชลประทานที่ 9 นำเรือวัตรกรมเรือกำจัดวัชพืช จำนวน 3 ลำ เข้าดำเนินการกำจัดวัชพืชและสิ่งกีดขวางทางน้ำในคลองบางหักและคลองต้นหมัน เพื่อเปิดทางน้ำให้การบริหารจัดการน้ำเป็นไปอย่างมีประสิทธิภาพ และเกิดประโยชน์สูงสุดแก่ผู้ใช้น้ำในพื้นที่
- โครงการส่งน้ำและบำรุงรักษารังสิตเหนือ สำนักงานชลประทานที่ 11 ดำเนินการกำจัดวัชพืชและผักตบชวา บริเวณคลองระบายน้ำที่ 1 กม.19+900 ต.คลองหนึ่ง อ.คลองหลวง จ.ปทุมธานี และบริเวณปตร.ปลายคลองระบายน้ำที่ 6 กม.19+744 ต.คลองหก อ.คลองหลวง จ.ปทุมธานี เพื่อเป็นการแก้ไขปัญหาความเดือดร้อนเรื่องน้ำให้กับประชาชน และเป็นการเพิ่มประสิทธิภาพการส่งน้ำ ระบายน้ำและแก้ไขปัญหาน้ำเน่าเสียในคลองเปรมประชากร

สถานการณ์น้ำ 4 เขื่อนหลักกลุ่มเจ้าพระยา (ข้อมูล ณ วันที่ 21 เม.ย. 65)

สภาพน้ำในอ่างเก็บน้ำ ภูมิพล สิริกิติ์ แควน้อยฯ และป่าสักฯ วันที่ 21 เมษายน 2565

อ่างเก็บน้ำ	ปริมาณน้ำในอ่างฯ		ปริมาณน้ำใช้การได้		ปริมาณน้ำไหลลงอ่างฯ		ปริมาณน้ำระบาย		รับน้ำได้อีก
	ปริมาณน้ำ	% ความจุ	ปริมาณน้ำ	% ใช้การ	วันนี้	เมื่อวาน	วันนี้	เมื่อวาน	
ภูมิพล	5,974	44	2,174	22	0.00	0.00	19.00	17.30	7,488
สิริกิติ์	3,748	39	898	13	4.86	4.74	10.12	10.01	5,762
ภูมิพล+สิริกิติ์	9,722	42	3,072	19	4.86	4.74	29.12	27.31	13,250
แควน้อยฯ	408	43	365	41	1.58	1.52	4.32	4.32	531
ป่าสักชลสิทธิ์	386	40	383	40	1.29	2.41	5.19	5.20	574
รวมทั้งหมด	10,516	42	3,820	21	7.73	8.67	38.63	36.83	14,355

*หมายเหตุ : () คือ เกินความจุเก็บกักปกติ (หน่วย : ล้าน ลบ.ม.)

โครงการจ้างแรงงานชลประทาน เพื่อช่วยเหลือเกษตรกร



(ประจำปีงบประมาณ พ.ศ. 2565) ข้อมูล ณ วันที่ 31 มี.ค.65

โครงการจ้างแรงงานชลประทาน เพื่อช่วยเหลือเกษตรกร ประจำปีงบประมาณ พ.ศ. 2565 รวมระยะเวลาการจ้างงาน 1-10 เดือน มีแผนการจ้างจำนวน 75,000 คน ปัจจุบันมีการจ้างแรงงานไปแล้ว จำนวน 60,182 คน คิดเป็นร้อยละ 80.24



สายด่วน 1460
เบอร์โทร โทร. 02-669-2560



สามารถติดตามสถานการณ์น้ำได้ที่ <http://wmsc.rid.go.th/>

