

# รายงานสถานการณ์น้ำฉบับผู้บริหาร

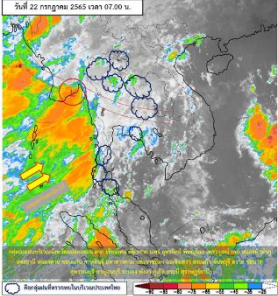


ศูนย์ปฏิบัติการน้ำอัจฉริยะ โทร. 02 669 2560 E-mail : wmsc.1460@gmail.com

วันศุกร์ที่ 22 กรกฎาคม 2565



## สภาพภูมิอากาศ และปริมาณฝน (วันที่ 22 ก.ค. 65 เวลา 06.00 น.)

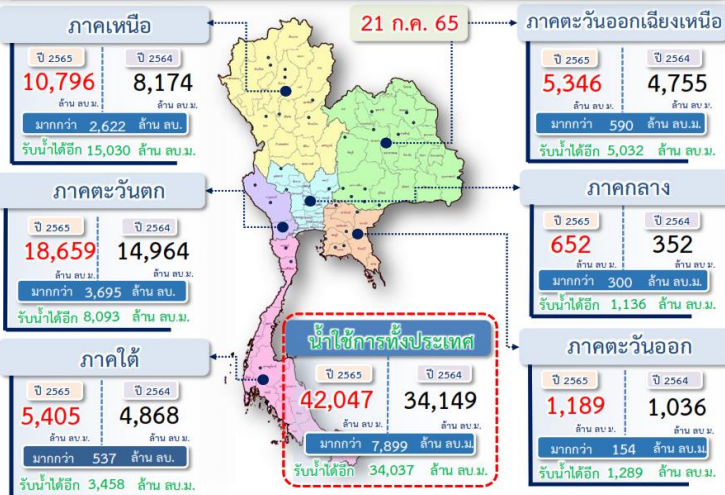


พยากรณ์อากาศ 24 ชั่วโมงข้างหน้า ร่องมรสุมกำลังแรง พาดผ่านภาคเหนือตอนล่าง ภาคกลาง ภาคตะวันออก และภาคตะวันออกเฉียงเหนือตอนล่าง ประกอบกับมรสุมตะวันตกเฉียงใต้ที่พัดปกคลุมทะเลอันดามัน ภาคใต้ และอ่าวไทยมีกำลังปานกลาง ลักษณะเช่นนี้ทำให้ประเทศไทยมีฝนตกหนักถึงหนักมากบางแห่งบริเวณภาคเหนือ ภาคตะวันออกเฉียงเหนือ ภาคกลาง ภาคตะวันออก และภาคใต้ฝั่งตะวันตก ขอให้ประชาชนระวังอันตรายจากฝนตกหนักถึงหนักมากและฝนที่ตกสะสม ซึ่งอาจทำให้เกิดน้ำท่วมฉับพลันและน้ำป่าไหลหลาก โดยเฉพาะพื้นที่ลาดเชิงเขาและพื้นที่ลุ่มไว้ด้วย

ปริมาณฝนตก 24 ชั่วโมงที่ผ่านมา สูงสุด 3 ลำดับ ได้แก่ อ.พมม จ.สุราษฎร์ธานี 243 มม. อ.ศรีราชา จ.ชลบุรี 122.1 มม. และ อ.วังหิน จ.แพร่ 120 มม.

แหล่งที่มา สำนักงานทรัพยากรน้ำแห่งชาติ (สทนช.)

## ปริมาณน้ำ เก็บกัก อ่างเก็บน้ำขนาดใหญ่และขนาดกลาง



## สถานการณ์น้ำ 4 เขื่อนหลักกลุ่มเจ้าพระยา (ข้อมูล ณ วันที่ 22 ก.ค. 65)

สภาพน้ำในอ่างเก็บน้ำ ภูมิพล สิริกิติ์ แควน้อยฯ และป่าสักฯ วันที่ 22 กรกฎาคม 2565

อ่างเก็บน้ำ	ปริมาณน้ำในอ่างฯ		ปริมาณน้ำใช้การได้		ปริมาณน้ำไหลลงอ่างฯ		ปริมาณน้ำระบาย		รับน้ำได้อีก
	ปริมาณน้ำ	% ความจุ	ปริมาณน้ำ	% ใช้การ	วันที่	เมื่อวาน	วันที่	เมื่อวาน	
ภูมิพล	5,557	41	1,757	18	13.98	10.82	9.00	9.00	7,905
สิริกิติ์	3,832	40	982	15	36.42	35.75	14.00	13.43	5,678
ภูมิพล+สิริกิติ์	9,389	41	2,739	17	50.40	46.57	23.00	22.43	13,583
แควน้อยฯ	331	35	288	32	15.12	14.96	3.46	3.46	608
ป่าสักชลสิทธิ์	238	25	235	25	17.57	12.89	2.66	2.61	722
รวมทั้งหมด	9,958	40	3,262	18	83.08	74.42	29.11	28.50	14,913

\*หมายเหตุ : ( ) คือ เก็บเกินความจุเก็บกักปกติ (หน่วย : ล้าน ลบ.ม.)

## สภาพการเพาะปลูกข้าวนาปี (ข้อมูล ณ วันที่ 20 ก.ค.65)

ทั้งประเทศ แผนเพาะปลูกข้าวนาปี 16.83 ล้านไร่ **เพาะปลูกไปแล้ว 13.20 ล้านไร่ (78%)**  
 เก็บเกี่ยวแล้ว 0.07 ล้านไร่  
 กลุ่มน้ำเจ้าพระยา แผนเพาะปลูกข้าวนาปี 8.05 ล้านไร่ **เพาะปลูกไปแล้ว 7.01 ล้านไร่ (87%)**  
 เก็บเกี่ยวแล้ว 0.07 ล้านไร่  
 กลุ่มน้ำแม่กลอง แผนเพาะปลูกข้าวนาปี 0.89 ล้านไร่ **เพาะปลูกไปแล้ว 0.27 ล้านไร่ (30%)**  
 เก็บเกี่ยวแล้ว - ล้านไร่



## คุณภาพน้ำ (วันที่ 22 ก.ค.65 เวลา 06.00 น.)

แม่น้ำ	สถานีเฝ้าระวัง	เกณฑ์เฝ้าระวัง	ค่าความเค็ม
แม่น้ำเจ้าพระยา	ประปาสำแล จ.ปทุมธานี	0.25	0.18 (ปกติ)
แม่น้ำบางปะกง	วัดบางคาง	2.00	0.07 (ปกติ)
แม่น้ำท่าจีน	ด้านนอกคลองจินดา	0.75	0.22 (ปกติ)
	ด้านในคลองจินดา	0.75	0.46 (ปกติ)
แม่น้ำแม่กลอง	ปากคลองดำเนินสะดวก	2.00	0.14 (ปกติ)

(หน่วย : กรัม/ลิตร)

## สถานการณ์น้ำในลุ่มน้ำเจ้าพระยา (ข้อมูล ณ วันที่ 22 ก.ค.65)

**แม่น้ำปิง สถานี P.17** อ.บรรพตพิสัย จ.นครสวรรค์ ปริมาณน้ำไหลผ่าน 97 ลบ.ม./วินาที (เมื่อวาน 109 ลบ.ม./วินาที) ระดับน้ำ +34.48 ม.รทก. ต่ำกว่าตลิ่ง 5.26 ม.  
**แม่น้ำน่าน สถานี N.67** อ.ชุมแสง จ.นครสวรรค์ ปริมาณน้ำไหลผ่าน 311 ลบ.ม./วินาที (เมื่อวาน 292 ลบ.ม./วินาที) ระดับน้ำ +20.87 ม.รทก. ต่ำกว่าตลิ่ง 7.43 ม.  
**แม่น้ำเจ้าพระยา สถานี C.2** อ.เมือง จ.นครสวรรค์ ปริมาณน้ำไหลผ่าน 483 ลบ.ม./วินาที (เมื่อวาน 506 ลบ.ม./วินาที) ระดับน้ำ +18.44 ม.รทก. ต่ำกว่าตลิ่ง 7.76 ม.  
**เขื่อนเจ้าพระยา สถานี C.13** อ.สรรพยา จ.ชัยนาท ปริมาณน้ำไหลผ่าน 251 ลบ.ม./วินาที (เมื่อวาน 224 ลบ.ม./วินาที) ระดับน้ำเหนือเขื่อน +16.50 ม.รทก (เมื่อวาน +16.50 ม.รทก) ระดับน้ำท้ายเขื่อน 7.00 ม.รทก.  
**แม่น้ำป่าสัก** เขื่อนป่าสักชลสิทธิ์ ระบาย 30.76 ลบ.ม./วินาที (เมื่อวาน 30.21 ลบ.ม./วินาที) ระบายท้ายเขื่อนพระรามหก 31.14 ลบ.ม./วินาที (เมื่อวาน 10.63 ลบ.ม./วินาที) ปริมาณน้ำไหลผ่านสถานี S.26 ท้ายเขื่อนพระรามหก อ.ท่าเรือ จ.พระนครศรีอยุธยา- ลบ.ม./วินาที (เมื่อวาน - ลบ.ม./วินาที)  
**แม่น้ำเจ้าพระยา C.29A** อ.บางไทร จ.พระนครศรีอยุธยา ปริมาณน้ำไหลผ่านเฉลี่ย 210 ลบ.ม./วินาที (เมื่อวาน 195 ลบ.ม./วินาที)

## ผลจัดสรรน้ำชลประทานฤดูฝนปี 2565 (ข้อมูล ณ วันที่ 21 ก.ค.65)

ทั้งประเทศ (1 พ.ค. - 31 ต.ค.65) แผนจัดสรรน้ำ 14,831 ล้าน ลบ.ม. **จัดสรรน้ำไปแล้ว 11,590 ล้าน ลบ.ม. (78%) คงเหลือปริมาณน้ำที่ต้องจัดสรร 3,241 ล้าน ลบ.ม. (22%)**  
 กลุ่มน้ำเจ้าพระยา (1 พ.ค. - 31 ต.ค.65) แผนจัดสรรน้ำ 4,000 ล้าน ลบ.ม. **จัดสรรน้ำไปแล้ว 2,646 ล้าน ลบ.ม. (66%) คงเหลือปริมาณน้ำที่ต้องจัดสรร 1,354 ล้าน ลบ.ม. (34%)**  
 กลุ่มน้ำแม่กลอง (1 ก.ค. - 31 ต.ค.65) แผนจัดสรรน้ำ 4,000 ล้าน ลบ.ม. **จัดสรรน้ำไปแล้ว 712 ล้าน ลบ.ม. (18%) คงเหลือปริมาณน้ำที่ต้องจัดสรร 3,288 ล้าน ลบ.ม. (82%)**

## กิจกรรมและการให้ความช่วยเหลือของกรมชลประทาน

- โครงการส่งน้ำและบำรุงรักษาพระยาบรรลือ สำนักงานชลประทานที่ 11 ดำเนินการกำจัดวัชพืชและผักตบชวา ณ คลองพระยาบรรลือหมู่ที่ 1 และ 2 ตำบลสิงหนาท อำเภอลาดบัวหลวง จังหวัดพระนครศรีอยุธยา โดยมีวัตถุประสงค์เพื่อเป็นการบรรเทาปัญหา น้ำท่วมให้กับประชาชน และเป็นการเพิ่มประสิทธิภาพการระบายน้ำ

