

# รายงานสถานการณ์น้ำฉบับผู้บริหาร

ศูนย์ปฏิบัติการน้ำอัจฉริยะ โทร. 02 669 2560 E-mail : wmsc.1460@gmail.com

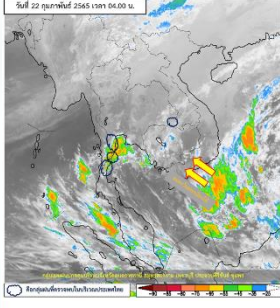


วันอังคารที่ 22 กุมภาพันธ์ 2565



## สภาพภูมิอากาศ และปริมาณฝน (วันที่ 22 ก.พ. 65 เวลา 06.00 น.)

บริเวณความกดอากาศสูงหรือมวลอากาศเย็นจากประเทศจีนปกคลุมประเทศไทยตอนบน และทะเลจีนใต้ ส่งผลให้บริเวณประเทศไทยตอนบนมีฝนลดลง และมีอากาศเย็นในตอนเช้า โดยในภาคตะวันออกเฉียงเหนือมีอากาศเย็นถึงหนาว ส่วนภาคอื่นๆมีอากาศเย็น ขอให้ประชาชนบริเวณประเทศไทยตอนบนดูแลสุขภาพเนื่องจากสภาพอากาศที่เปลี่ยนแปลงไว้ด้วย สำหรับลมตะวันออกเฉียงใต้พัดปกคลุมอ่าวไทยและภาคใต้มีกำลังแรงขึ้น ทำให้ภาคใต้มีฝนฟ้าคะนองบางแห่งเกิดขึ้นได้ในระยะนี้ ปริมาณฝนตก 24 ชั่วโมงที่ผ่านมา สูงสุด 3 ลำดับ ได้แก่ อ.กระบุรี จ.ระนอง 103.0 มม. อ.พรหมคีรี จ.นครศรีธรรมราช 87.5 มม. และ อ.บางสะพานน้อย จ.ประจวบคีรีขันธ์ 61.5 มม. หมายเหตุ แหล่งที่มาสำนักงานทรัพยากรน้ำแห่งชาติ (สทนช.)



## คุณภาพน้ำ (วันที่ 22 ก.พ.65 เวลา 06.00 น.)

(หน่วย : กรัม/ลิตร)

แม่น้ำ	สถานีเฝ้าระวัง	เกณฑ์เฝ้าระวัง	ค่าความเค็ม
แม่น้ำเจ้าพระยา	ประปาสำแล จ.ปทุมธานี	0.25	0.20 (ปกติ)
แม่น้ำบางปะกง	วัดบางคาง	2.00	0.06 (ปกติ)
แม่น้ำท่าจีน	ด้านนอกคลองจินดา	0.75	0.26 (ปกติ)
	ด้านในคลองจินดา	0.75	0.35 (ปกติ)
แม่น้ำแม่กลอง	ปากคลองดำเนินสะดวก	2.00	0.17 (ปกติ)

## ผลจัดสรรน้ำฤดูแล้งปี 2564/65 และผลการเพาะปลูกข้าวนาปรัง

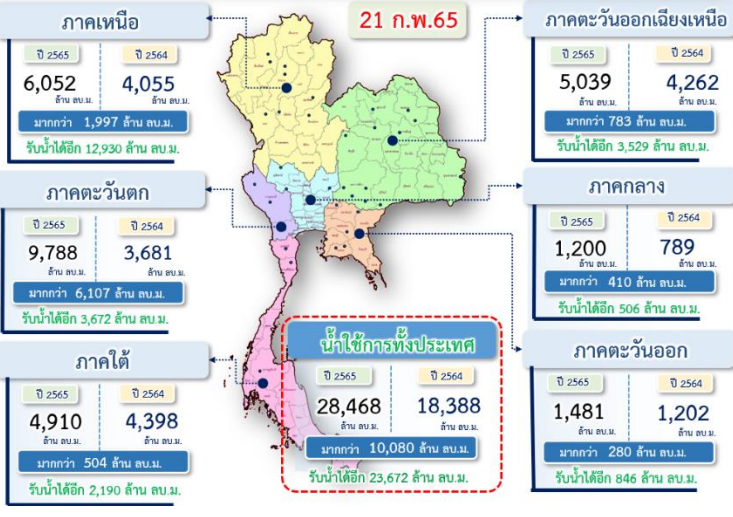
### ผลจัดสรรน้ำฤดูแล้งปี 2564/65 (ข้อมูล ณ วันที่ 21 ก.พ.65)

- ทั้งประเทศ แผนจัดสรรน้ำ 22,280 ล้าน ลบ.ม. จัดสรรน้ำไปแล้ว 13,044 ล้าน ลบ.ม. (59%)
- คงเหลือปริมาณน้ำที่ต้องจัดสรรอีก 9,236 ล้าน ลบ.ม. (41%)
- ลุ่มน้ำเจ้าพระยา แผนจัดสรรน้ำ 5,700 ล้าน ลบ.ม. จัดสรรน้ำไปแล้ว 3,577 ล้าน ลบ.ม. (63%)
- คงเหลือปริมาณน้ำที่ต้องจัดสรรอีก 2,123 ล้าน ลบ.ม. (37%)
- ลุ่มน้ำแม่กลอง แผนจัดสรรน้ำ 5,500 ล้าน ลบ.ม. จัดสรรน้ำไปแล้ว 1,107 ล้าน ลบ.ม. (20%)
- คงเหลือปริมาณน้ำที่ต้องจัดสรรอีก 4,393 ล้าน ลบ.ม. (80%)

### การเพาะปลูกข้าวนาปรัง ปี 2564/65 (ข้อมูล ณ วันที่ 16 ก.พ.65)

- ทั้งประเทศ แผนเพาะปลูกข้าวนาปรัง 6.41 ล้านไร่ เพาะปลูกไปแล้ว 7.16 ล้านไร่ (111.62%)
- ลุ่มน้ำเจ้าพระยา แผนเพาะปลูกข้าวนาปรัง 2.81 ล้านไร่ เพาะปลูกไปแล้ว 4.32 ล้านไร่ (153.76%)
- ลุ่มน้ำแม่กลอง แผนเพาะปลูกข้าวนาปรัง 0.84 ล้านไร่ เพาะปลูกไปแล้ว 0.34 ล้านไร่ (41.04%)

## ปริมาณน้ำ ใช้งาน อ่างเก็บน้ำขนาดใหญ่และขนาดกลาง



## สถานการณ์น้ำ 4 เขื่อนหลักลุ่มเจ้าพระยา (ข้อมูล ณ วันที่ 22 ก.พ. 65)

สภาพน้ำในอ่างเก็บน้ำ ภูมิพล สิริกิติ์ แควน้อยฯ และป่าสักฯ วันที่ 22 กุมภาพันธ์ 2565

อ่างเก็บน้ำ	ปริมาณน้ำในอ่างฯ		ปริมาณน้ำใช้การได้		ปริมาณน้ำไหลลงอ่างฯ		ปริมาณน้ำระบาย		รับน้ำได้อีก
	ปริมาณน้ำ	% ความจุ	ปริมาณน้ำ	% ใช้การ	วันที่	เมื่อวาน	วันที่	เมื่อวาน	
ภูมิพล	6,919	51	3,119	32	0.00	0.00	14.00	14.00	6,543
สิริกิติ์	4,122	43	1,272	19	4.48	7.80	7.00	7.00	5,388
ภูมิพล+สิริกิติ์	11,041	48	4,391	27	4.48	7.80	21.00	21.00	11,931
แควน้อยฯ	662	70	619	69	1.03	0.95	4.32	4.32	277
ป่าสักชลสิทธิ์	624	65	621	65	0.00	0.00	4.32	4.33	336
รวมทั้งหมด	12,326	50	5,630	31	5.51	8.75	29.64	29.65	12,545

\*หมายเหตุ : ( ) คือ เห็นตามจุดเก็บกักน้ำ (หน่วย : ล้าน ลบ.ม.)

## โครงการจ้างแรงงานชลประทาน เพื่อช่วยเหลือเกษตรกร

(ประจำปีงบประมาณ พ.ศ. 2565) ข้อมูล ณ วันที่ 31 ม.ค.65

โครงการจ้างแรงงานชลประทาน เพื่อช่วยเหลือเกษตรกร ประจำปีงบประมาณ พ.ศ. 2565 รวมระยะเวลาการจ้างงาน 1-10 เดือน มีแผนการจ้างจำนวน 75,000 คน ปัจจุบันมีการจ้างแรงงานไปแล้ว จำนวน 24,729 คน คิดเป็นร้อยละ 32.97

## กิจกรรมและการให้ความช่วยเหลือของกรมชลประทาน

- โครงการส่งน้ำและบำรุงรักษารังสิตเหนือ สำนักงานชลประทานที่ 11 ร่วมกับฝ่ายเครื่องจักรกลเรือชุดและเรือกำจัดวัชพืชที่ 6 ส่วนบริหารเครื่องจักรกลที่ 6 โดยเรือกำจัดวัชพืชเรือชุด รว.66 เข้าดำเนินการขุดลอกดินพร้อมกำจัดวัชพืชคลอง 26 หมู่ที่ 5 ตำบลพยอม อำเภอน้อย จังหวัดพระนครศรีอยุธยา เพื่อตัดวงจรวัชพืช ป้องกันน้ำเน่าเสีย และเพิ่มประสิทธิภาพการบริหารจัดการน้ำในการเพิ่มพื้นที่เก็บกักน้ำ
- โครงการส่งน้ำและบำรุงรักษาพระยาบรรลือ สำนักงานชลประทานที่ 11 ดำเนินการกำจัดวัชพืชและผักตบชวา ณ คลองพระยาบรรลือ หมู่ที่ 1-2 ตำบลสิงหนาท อำเภอลาดบัวหลวง จังหวัดพระนครศรีอยุธยา โดยมีวัตถุประสงค์เพื่อเป็นการแก้ไขปัญหาความเดือดร้อนเรื่องน้ำให้กับประชาชน และเป็นการเพิ่มประสิทธิภาพการระบายน้ำ
- ส่วนเครื่องจักรกล สำนักงานชลประทานที่ 16 ร่วมกับโครงการชลประทานสตูล ดำเนินการสูบน้ำ ณ บริเวณประตูระบายน้ำบาโรย ตำบลปากน้ำ อำเภอลงขัน จังหวัดสตูล เพื่อสูบน้ำช่วยเหลือเกษตรกรในการปลูกพืชฤดูแล้ง (นาปีปลายฤดู)

