

# รายงานสถานการณ์น้ำ

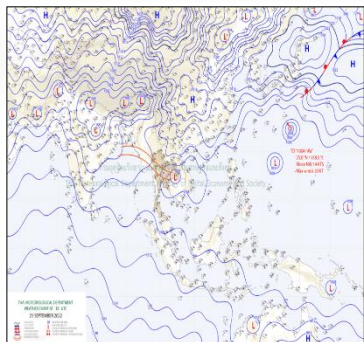
ศูนย์ปฏิบัติการน้ำอัจฉริยะ โทร. 02 669 2560 E-mail : wmsc.1460@gmail.com



วันพฤหัสบดีที่ 22 กันยายน 2565



สภาพภูมิอากาศ และปริมาณฝน (วันที่ 22 ก.ย. 65 เวลา 06.00 น.)



บริเวณความกดอากาศสูงหรือมวลอากาศเย็นอีกระลอกหนึ่งจากประเทศจีนแผ่ลงมาปกคลุมประเทศไทยตอนบนและประเทศเวียดนามตอนบน ส่งผลทำให้ร่องมรสุมพาดผ่านภาคเหนือตอนล่าง ภาคกลางตอนบน เข้าสู่หย่อมความกดอากาศต่ำบริเวณภาคตะวันออกเฉียงเหนือตอนล่าง ประกอบกับมรสุมตะวันตกเฉียงใต้ที่พัดปกคลุมทะเลอันดามัน ภาคใต้ และอ่าวไทยมีกำลังปานกลาง ลักษณะเช่นนี้ทำให้ประเทศไทยมีฝนตกหนักถึงหนักมากกับมีลมกระโชกแรงบางแห่งในภาคเหนือ ภาคตะวันออกเฉียงเหนือ ภาคกลางรวมทั้งกรุงเทพมหานครและปริมณฑล รวมทั้งภาคตะวันออก

ปริมาณฝนตก 24 ชั่วโมงที่ผ่านมาสูงสุด 3 ลำดับ ได้แก่ อ.บางขุนเทียน จ.กรุงเทพมหานคร 133 มม.

อ.บางคอแหลม จ.กรุงเทพมหานคร 119.5 มม. และ อ.บางขุนเทียน จ.กรุงเทพมหานคร 115 มม.  
แหล่งที่มา สำนักงานทรัพยากรน้ำแห่งชาติ (สทนช.)



สถานการณ์น้ำท่า กรมชลประทาน (ข้อมูล วันที่ 22 ก.ย. 65 เวลา 06.00น.)

สถานี	แม่น้ำ	ตั้ง	ระดับเดิม (เมตร)	ความจุ (ลบ.ม./วินาที)	ระดับน้ำ (เมตร)	ปริมาณน้ำ (ลบ.ม./วินาที)	(+)/ลบ(-)ค่าขาดล้น (เมตร)	แนวโน้ม
Y.16	ยม	อ. บางระกำ จ. พิษณุโลก	7.30	239.00	8.61	357.80	1.31	ทรงตัว
Y.64	ยม	อ. บางระกำ จ. พิษณุโลก	6.40	352.00	7.62	501.90	1.22	เพิ่มขึ้น
E.85	ปิง	อ. ชุมพริก จ. ชุมพริก	5.20	44.00	5.26	74.60	0.06	เพิ่มขึ้น
E.8A	ชี	อ. เมืองมหาสารคาม จ. มหาสารคาม	9.50	788.00	10.26	-	0.76	เพิ่มขึ้น
E.66A	ชี	อ. จัตุรัส จ. ร้อยเอ็ด	11.60	721.00	12.07	812.70	0.47	เพิ่มขึ้น
E.91	ชี	อ. โขงเจียม จ. มหาสารคาม	11.70	828.00	11.92	885.60	0.22	ลดลง
E.95	ชี	อ. เขียวขุ่น จ. ร้อยเอ็ด	7.50	860.00	7.89	934.68	0.39	เพิ่มขึ้น
M.184	มูล	อ. พิบัง จ. นครราชสีมา	5.30	132.00	5.41	138.70	0.11	ลดลง
M.187	ห้วยหลวง	อ. เมืองจันทร์ จ. สุรินทร์	3.60	60.00	4.56	155.20	0.96	เพิ่มขึ้น
M.159	ลำชี	อ. พนมพสข จ. สุรินทร์	8.20	265.00	9.48	369.60	1.28	เพิ่มขึ้น
M.42	ห้วยทับทัน	อ. ห้วยทับทัน จ. ศรีสะเกษ	8.30	124.00	10.05	315.00	1.75	เพิ่มขึ้น
M.7	มูล	อ. เมืองอุบลราชธานี จ. อุบลราชธานี	7.00	2,300.00	7.95	2,877.50	0.95	เพิ่มขึ้น
C.35	เจ้าพระยา	อ. พระนครศรีอยุธยา จ. พระนครศรีอยุธยา	4.35	1,155.00	4.48	1,190.00	0.13	ลดลง
C.36	เจ้าพระยา	อ. บางบาล จ. พระนครศรีอยุธยา	4.35	1,155.00	5.91	679.00	1.56	เพิ่มขึ้น
C.37	คลองบางบาล	อ. บางบาล จ. พระนครศรีอยุธยา	4.14	148.00	4.47	151.00	0.33	เพิ่มขึ้น
C.67	น้อย	อ. เสนา จ. พระนครศรีอยุธยา	2.75	-	4.95	-	2.20	เพิ่มขึ้น
C.68	น้อย	อ. เสนา จ. พระนครศรีอยุธยา	3.20	-	3.93	-	0.73	เพิ่มขึ้น
T.13	ท่าจีน	อ. สองพี่น้อง จ. สุพรรณบุรี	2.40	-	2.50	-	0.10	เพิ่มขึ้น



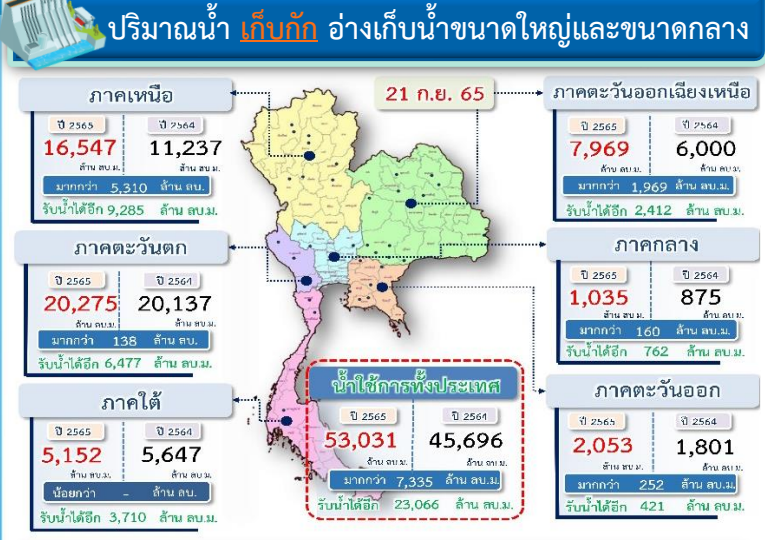
สรุปพื้นที่ประสบอุทกภัย กรมชลประทาน (วันที่ 22 ก.ย. 65)

พื้นที่ประสบอุทกภัย 2565 สาเหตุเนื่องจากอิทธิพล ร่องมรสุม และพายุ ดังนี้

- ร่องมรสุมพาดผ่านตอนบนของภาคเหนือ และประเทศลาวตอนบน เข้าสู่หย่อมความกดอากาศต่ำบริเวณประเทศเมียนมาตอนบน ประกอบกับมรสุมตะวันตกเฉียงใต้ที่พัดปกคลุมทะเลอันดามัน ประเทศไทย และอ่าวไทย มีกำลังปานกลาง (วันที่ 20-22 ส.ค.65)
- พายุดีเปรสชัน "หมาอ้อน" ที่อ่อนกำลังลงเป็นหย่อมความกดอากาศต่ำกำลังแรงบริเวณประเทศลาวตอนบน (วันที่ 24-26 ส.ค.65)
- ร่องมรสุมกำลังแรงพาดผ่านภาคเหนือ และภาคตะวันออกเฉียงเหนือ ประกอบกับมรสุมตะวันตกเฉียงใต้ที่พัดปกคลุมทะเลอันดามัน ภาคใต้ และอ่าวไทยมีกำลังค่อนข้างแรง (วันที่ 5-9 ก.ย.65)

ส่งผลทำให้มีพื้นที่ได้รับผลกระทบรวม 47 จังหวัด ดังนี้

- ❖ จังหวัดที่เข้าสู่ภาวะปกติ 26 จังหวัด ได้แก่ จังหวัดเชียงใหม่ แม่ฮ่องสอน ลำพูน เชียงราย น่าน ลำปาง พะเยา พิษณุโลก อุตรดิตถ์ พิจิตร นครสวรรค์ อุตรดิตถ์ เลย บุรีรัมย์ สระแก้ว นครนายก จันทบุรี ฉะเชิงเทรา ปราจีนบุรี ระยอง ตรัง เพชรบูรณ์ สระบุรี อุทัยธานี หนอง และภูเก็ต
- ❖ จังหวัดที่ประสบอุทกภัย 21 จังหวัด ได้แก่ จังหวัดตาก หนองบัวลำภู ชัยภูมิ ขอนแก่น ร้อยเอ็ด มหาสารคาม ยโสธร อุบลราชธานี นครราชสีมา ศรีสะเกษ สุรินทร์ ชลบุรี ลพบุรี ปทุมธานี สมุทรปราการ พระนครศรีอยุธยา อ่างทอง สิงห์บุรี ชัยนาท สุพรรณบุรี และนครปฐม



สถานการณ์น้ำ 4 เขื่อนหลักกลุ่มเจ้าพระยา (ข้อมูล ณ วันที่ 22 ก.ย. 65)

สภาพน้ำในอ่างเก็บน้ำ ภูมิพล สิริกิติ์ แควน้อยฯ และป่าสักฯ วันที่ 22 กันยายน 2565

อ่างเก็บน้ำ	ปริมาณน้ำในอ่าง		ปริมาณน้ำใช้การได้		ปริมาณน้ำไหลลงอ่าง		ปริมาณน้ำระบาย		รับน้ำได้อีก
	ปริมาณน้ำ	% ความจุ	ปริมาณน้ำ	% ใช้การ	วันนี้	เมื่อวาน	วันนี้	เมื่อวาน	
ภูมิพล	8,394	62	4,594	48	54.60	62.30	1.00	2.00	5,068
สิริกิติ์	5,928	62	3,078	46	29.46	29.40	2.00	2.00	3,582
ภูมิพล+สิริกิติ์	14,321	62	7,671	47	84.06	91.70	3.00	4.00	8,651
แควน้อยฯ	701	75	658	73	11.63	11.57	9.00	10.37	238
ป่าสักชลสิทธิ์	397	41	394	41	23.87	23.29	15.17	17.08	563
รวมทั้งหมด	15,420	62	8,724	48	119.56	126.56	27.17	31.45	9,451

\*หมายเหตุ : ( ) คือ เกินความจุเก็บกักปกติ (หน่วย : ล้าน ลบ.ม.)

กิจกรรมและการให้ความช่วยเหลือของกรมชลประทาน

ส่วนเครื่องจักรกล สำนักงานชลประทานที่ 11 ดำเนินการติดตั้งเครื่องสูบน้ำ ขนาด 12 นิ้ว จำนวน 1 เครื่อง ที่บริเวณถนนทางหลวงชนบท นนทบุรี หมายเลข 3055 ปากซอยบ้านตาล 2 ต.บางตะนัย อ.ปากเกร็ด จ.นนทบุรี เพื่อเป็นการเร่งระบายน้ำภายในพื้นที่ และเตรียมความพร้อมในการรองรับสถานการณ์อุทกภัยที่อาจจะเกิดขึ้น เป็นการเพิ่มศักยภาพการระบายน้ำบรรเทาความเดือดร้อนของประชาชนในพื้นที่

สถานการณ์น้ำในลุ่มน้ำเจ้าพระยา (วันที่ 22 ก.ย. 65)

**แม่น้ำปิง สถานี P.17** อ.บรรพตพิสัย จ.นครสวรรค์ ปริมาณน้ำไหลผ่าน 675 ลบ.ม./วินาที (เมื่อวาน 741 ลบ.ม./วินาที) ระดับน้ำ +36.27 มรทก. ต่ำกว่าตลิ่ง 3.34 ม.

**แม่น้ำน่าน สถานี N.67** อ.ชุมแสง จ.นครสวรรค์ ปริมาณน้ำไหลผ่าน 1,111 ลบ.ม./วินาที (เมื่อวาน 1,115 ลบ.ม./วินาที) ระดับน้ำ +26.47 มรทก. ต่ำกว่าตลิ่ง 1.83 ม.

**แม่น้ำเจ้าพระยา สถานี C.2** อ.เมือง จ.นครสวรรค์ ปริมาณน้ำไหลผ่าน 2,071 ลบ.ม./วินาที (เมื่อวาน 2,083 ลบ.ม./วินาที) ระดับน้ำ +23.10 มรทก. ต่ำกว่าตลิ่ง 3.10 ม.

**เขื่อนเจ้าพระยา สถานี C.13** อ.สรรพยา จ.ชัยนาท ปริมาณน้ำไหลผ่าน 1,989 ลบ.ม./วินาที (เมื่อวาน 1,989 ลบ.ม./วินาที) ระดับน้ำเหนือเขื่อน +16.66 มรทก. (เมื่อวาน +16.56 มรทก) ระดับน้ำท้ายเขื่อน 14.45 มรทก.

**แม่น้ำป่าสัก** เขื่อนป่าสักชลสิทธิ์ ระบาย 175.63 ลบ.ม./วินาที (เมื่อวาน 197.70 ลบ.ม./วินาที) ท้ายเขื่อนพระรามหกที่สถานีวัดน้ำ S.26 ปริมาณน้ำไหลผ่าน 389 ลบ.ม./วินาที (เมื่อวาน 474 ลบ.ม./วินาที) ปริมาณน้ำคลองระพีพัฒน์ผ่านประตูพระนารายณ์ 32 ลบ.ม./วินาที (เมื่อวาน 24 ลบ.ม./วินาที)

**แม่น้ำเจ้าพระยา C.29A** อ.บางไทร จ.พระนครศรีอยุธยา ปริมาณน้ำไหลผ่านเฉลี่ย 2,455 ลบ.ม./วินาที (เมื่อวาน 2,299 ลบ.ม./วินาที)

