

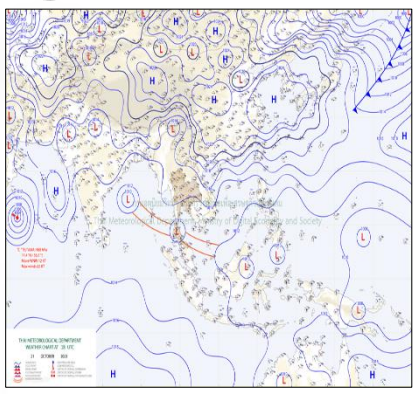
# รายงานสถานการณ์น้ำ

ศูนย์ปฏิบัติการน้ำอัจฉริยะ โทร. 02 669 2560 E-mail : wmsc.1460@gmail.com



วันอาทิตย์ที่ 22 ตุลาคม 2566

## สภาพภูมิอากาศ และปริมาณฝน (วันที่ 22 ต.ค. 66 เวลา 06.00 น.)

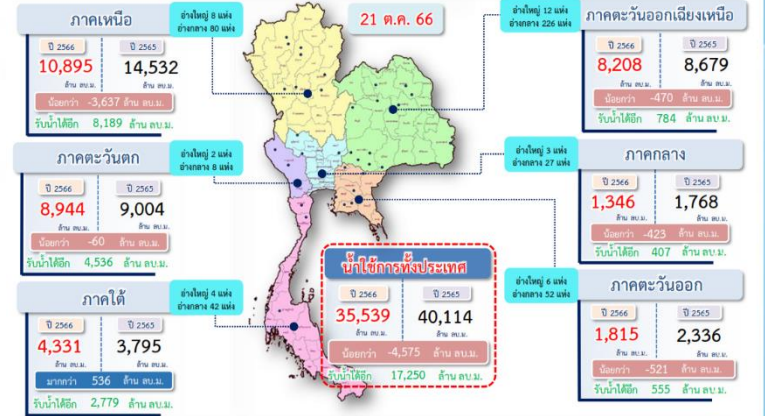


บริเวณความกดอากาศสูงหรือมวลอากาศเย็นกำลังปานกลางจากประเทศจีนปกคลุมประเทศไทยตอนบน และทะเลจีนใต้ ลักษณะเช่นนี้ทำให้ประเทศไทยตอนบนมีฝนฟ้าคะนอง และมีฝนตกหนักบางแห่ง ในขณะที่ร่องมรสุมพาดผ่านภาคใต้ ประกอบกับมรสุมตะวันตกเฉียงใต้ยังคงพัดปกคลุมทะเลอันดามัน ภาคใต้ตอนล่าง และอ่าวไทยตอนล่าง ทำให้ภาคใต้มีฝนตกหนักบางแห่ง

ปริมาณฝนตก 24 ชั่วโมงที่ผ่านมา สูงสุด 3 ลำดับ ได้แก่ อ.เมืองกาญจนบุรี จ.กาญจนบุรี 143.9 มม. อ.บ้านบึง จ.ชลบุรี 127.2 มม. และ อ.เขียงคำ จ.พะเยา 125.0 มม.

แหล่งที่มา สำนักงานทรัพยากรน้ำแห่งชาติ (สทนช.)

## ปริมาณน้ำไหลหลาก อ่างเก็บน้ำขนาดใหญ่และขนาดกลาง



## สถานการณ์น้ำ 4 เขื่อนหลักกลุ่มเจ้าพระยา (ข้อมูล ณ วันที่ 22 ต.ค. 66)

สภาพน้ำในอ่างเก็บน้ำ ภูมิพล สิริกิติ์ แควน้อยฯ และป่าสักฯ วันที่ 22 ตุลาคม 2566

อ่างเก็บน้ำ	ปริมาณน้ำในอ่างฯ		ปริมาณน้ำใช้การได้		ปริมาณน้ำไหลลงอ่างฯ		ปริมาณน้ำระบาย		รับน้ำได้
	ปริมาณน้ำ	% ความจุ	ปริมาณน้ำ	% ใช้การ	วันนี้	เมื่อวาน	วันนี้	เมื่อวาน	
ภูมิพล	9,213	68	5,413	56	63.38	53.33	3.00	3.00	4,249
สิริกิติ์	5,934	62	3,084	46	14.99	12.91	4.01	4.00	3,576
ภูมิพล+สิริกิติ์	15,146	66	8,496	52	78.37	66.24	7.01	7.00	7,826
แควน้อยฯ	893	95	850	95	7.43	9.79	6.05	6.67	46
ป่าสักชลสิทธิ์	950	99	947	99	30.15	33.66	8.65	8.68	11
<b>รวมทั้งหมด</b>	<b>16,989</b>	<b>68</b>	<b>10,293</b>	<b>57</b>	<b>115.95</b>	<b>109.69</b>	<b>21.71</b>	<b>22.35</b>	<b>7,882</b>

\*หมายเหตุ: ( ) คือ เก็บความสูงเก็บปกติ (หน่วย : ล้าน ลบ.ม.)

## โครงการจ้างแรงงานชลประทาน เพื่อช่วยเหลือเกษตรกร

(ประจำปีงบประมาณ พ.ศ. 2566) ข้อมูล ณ วันที่ 31 ส.ค. 66

โครงการจ้างแรงงานชลประทาน เพื่อช่วยเหลือเกษตรกร ประจำปีงบประมาณ พ.ศ. 2566 รวมระยะเวลาการจ้างงาน 3-10 เดือน มีแผนการจ้างจำนวน 86,000 คน ปัจจุบันมีการจ้างแรงงานไปแล้ว จำนวน 97,744 คน คิดเป็นร้อยละ 110.17

## สถานการณ์น้ำท่า กรมชลประทาน (ข้อมูล วันที่ 22 ต.ค. 66 เวลา 06.00 น.)

สถานี	แม่น้ำ	ตั้ง	ระดับตั้ง (เมตร)	ความจุ (ลบ.ม./วินาที)	ระดับน้ำ (เมตร)	ปริมาณน้ำ (ลบ.ม./วินาที)	(+)ลบ./(-)หักว่าตึง (เมตร)	แนวโน้ม
Y.16	ยม	อ. บางระกำ จ. พิษณุโลก	7.30	-	9.78	459.80	2.48	ลดลง
Y.64	ยม	อ. บางระกำ จ. พิษณุโลก	6.40	352.00	8.80	729.70	2.40	ลดลง
S.42	ป่าสัก	อ. วิเชียรบุรี จ. เพชรบูรณ์	11.00	283.70	11.02	284.90	0.02	ลดลง
E.9	ชี	อ. มัญจาคีรี จ. ขอนแก่น	11.00	430.00	10.91	391.00	-0.09	ทรงตัว
E.8A	ชี	อ. เมืองมหาสารคาม จ. มหาสารคาม	9.50	700.00	9.65	726.00	0.15	ลดลง
E.66A	ชี	อ. จันทบ จ. ร้อยเอ็ด	11.60	730.00	12.17	818.84	0.57	ลดลง
E.65	ลำปาว	อ. ศรีธาตุ จ. อุดรธานี	7.00	150.00	6.57	60.88	-0.43	ลดลง
E.87	ลำปาว	อ. เกษราไชย จ. กาฬสินธุ์	8.50	290.00	9.06	341.50	0.56	ลดลง
E.95A	ชี	อ. อรัญบุรี จ. ร้อยเอ็ด	6.60	-	8.84	1,221.63	2.24	ลดลง
E.18	ชี	อ. พุ่งฆ้องวง จ. ร้อยเอ็ด	9.80	1,050.00	10.55	1,230.00	0.75	ลดลง
E.102	น้ำดี	อ. เมืองอุบลราชธานี จ. อุบลราชธานี	9.50	-	9.96	-	0.46	ลดลง
E.2A	ชี	อ. เมืองอุบลราชธานี จ. อุบลราชธานี	12.00	1,020.00	12.80	1,404.00	0.80	ลดลง
E.97	ชี	อ. คำชะโนด จ. อุดรธานี	12.50	1,200.00	12.32	1,149.60	-0.18	ลดลง
E.20A	ชี	อ. มหาชนะชัย จ. อุดรธานี	10.00	1,100.00	10.79	1,560.00	0.79	ลดลง
M.184	มูล	อ. พังาย จ. นครราชสีมา	5.30	132.00	5.28	130.80	-0.02	ลดลง
M.7	มูล	อ. เมืองอุบลราชธานี จ. อุบลราชธานี	7.00	2,300.00	7.49	2,584.00	0.49	ลดลง
C.36	คลองโม่ง	อ. บางบาล จ. พระนครศรีอยุธยา	4.36	425.00	5.02	520.00	0.66	ลดลง
C.67	น้อย	อ. เสนา จ. พระนครศรีอยุธยา	2.75	-	4.16	-	1.41	เพิ่มขึ้น
C.68	น้อย	อ. เสนา จ. พระนครศรีอยุธยา	3.20	-	3.18	-	-0.02	เพิ่มขึ้น
T.10	ท่าจีน	อ. เมืองสุพรรณบุรี จ. สุพรรณบุรี	3.50	-	3.55	-	0.05	เพิ่มขึ้น
T.15	ท่าจีน	อ. บางเลน จ. นครปฐม	1.80	-	2.00	-	0.20	เพิ่มขึ้น
T.1	ท่าจีน	อ. นครชัยศรี จ. นครปฐม	1.50	-	1.42	-	-0.08	ลดลง

## สรุปพื้นที่ประสบอุทกภัย กรมชลประทาน (วันที่ 22 ต.ค. 66)

พื้นที่ประสบอุทกภัยรวม 55 จังหวัด ดังนี้

- ❖ จังหวัดที่เข้าสู่ภาวะปกติ 38 จังหวัด ได้แก่ จังหวัดเชียงใหม่ เชียงราย ลำพูน ลำปาง แม่ฮ่องสอน พะเยา อุดรดิตถ์ น่าน พิษณุโลก นครสวรรค์ พิจิตร แพร่ ตาก กำแพงเพชร เลย สกลนคร บึงกาฬ มหาสารคาม อุดรธานี นครพนม นครราชสีมา สระแก้ว นครนายก ระยอง จันทบุรี ปราจีนบุรี ตราด สมุทรปราการ ฉะเชิงเทรา ลพบุรี สระบุรี ปทุมธานี ระนอง ชุมพร ภูเก็ต พังงา สตูล และตรัง
- ❖ จังหวัดที่ประสบอุทกภัย 17 จังหวัด ได้แก่ จังหวัดสุโขทัย หนองบัวลำภู ร้อยเอ็ด ขอนแก่น กาฬสินธุ์ ชัยภูมิ ยโสธร อำนาจเจริญ อุบลราชธานี เพชรบูรณ์ พระนครศรีอยุธยา กรุงเทพมหานคร ชัยนาท อ่างทอง อุทัยธานี สุพรรณบุรี และ นครปฐม

## กิจกรรมและการให้ความช่วยเหลือของกรมชลประทาน

- โครงการชลประทานอุดรดิตถ์ สำนักงานชลประทานที่ 3 ดำเนินการติดตั้งเครื่องสูบน้ำขนาด 12 นิ้ว จำนวน 1 เครื่อง บริเวณพื้นที่เทศบาลตำบลน้ำปาด อำเภอเมือง จ. อุดรดิตถ์ เพื่อแก้ไขปัญหาพื้นที่ท่วมขัง รวมทั้งเร่งระบายน้ำออกจากพื้นที่การเกษตร และแหล่งน้ำเพื่อการอุปโภค - บริโภค
- โครงการส่งน้ำและบำรุงรักษาพระยาบรรลือ สำนักงานชลประทานที่ 11 ดำเนินการกำจัดวัชพืชและสิ่งกีดขวางทางน้ำ บริเวณคลองพระยาบันลือ ตำบลลาดบัวหลวง อำเภอลาดบัวหลวง จังหวัดพระนครศรีอยุธยา เพื่อเพิ่มประสิทธิภาพการระบายน้ำมากขึ้น

