

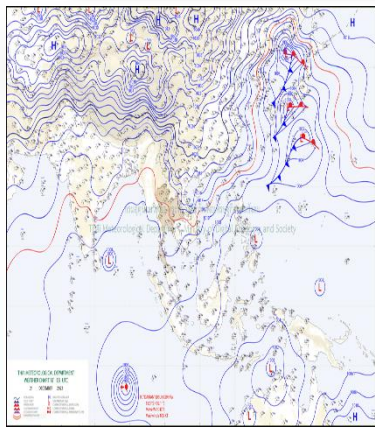
รายงานสถานการณ์น้ำ

ศูนย์ปฏิบัติการน้ำอัจฉริยะ โทร. 02 669 2560 E-mail : wmsc.1460@gmail.com



วันพฤหัสบดีที่ 22 ธันวาคม 2565

สภาพภูมิอากาศ และปริมาณฝน (วันที่ 22 ธ.ค. 65 เวลา 06.00 น.)

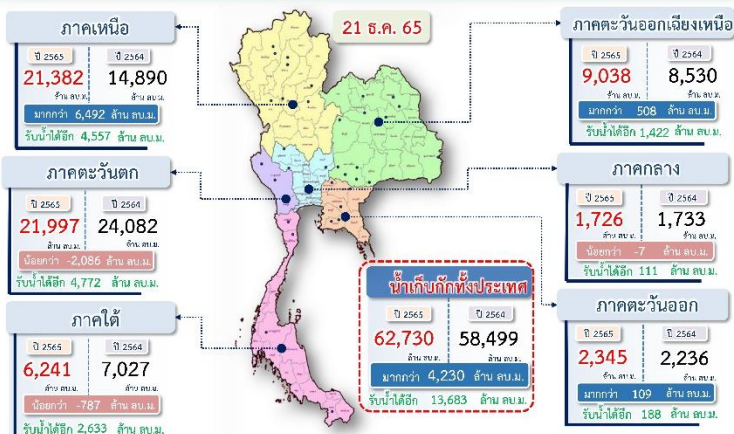


บริเวณความกดอากาศสูงหรือมวลอากาศเย็นกำลังปานกลางปกคลุมประเทศไทยตอนบน ลักษณะเช่นนี้ยังคงทำให้ภาคเหนือและภาคตะวันออกเฉียงเหนือมีอากาศเย็นถึงหนาว ส่วนภาคกลางรวมทั้งกรุงเทพมหานครและปริมณฑล ภาคตะวันออก และภาคใต้ตอนบน มีอากาศเย็นในตอนเช้า สำหรับมรสุมตะวันออกเฉียงเหนือกำลังปานกลางพัดปกคลุมอ่าวไทย ภาคใต้ และทะเลอันดามัน ทำให้ภาคใต้ตอนล่างยังคงมีฝนฟ้าคะนองบางแห่ง

ปริมาณฝนตก 24 ชั่วโมงที่ผ่านมาสูงสุด 3 ลำดับ ได้แก่ **อ.หาดใหญ่ จ.สงขลา** 140.0 มม. **อ.จะนะ จ.นราธิวาส** 113.2 มม. และ **อ.แว้ง จ.นราธิวาส** 112.2 มม.

แหล่งที่มา สำนักงานทรัพยากรน้ำแห่งชาติ (สทนช.)

ปริมาณน้ำ **เกินกัก** อ่างเก็บน้ำขนาดใหญ่และขนาดกลาง



สถานการณ์น้ำท่า กรมชลประทาน (ข้อมูล วันที่ 22 ธ.ค. 65 เวลา 06.00น.)

สถานี	แม่น้ำ	ที่ตั้ง	ระดับตึง (เมตร)	ความจุ (ลบ.ม./วินาที)	ระดับน้ำ (เมตร)	ปริมาณน้ำ (ลบ.ม./วินาที)	(+)สูง/(-)ต่ำกว่าตลิ่ง (เมตร)	แนวโน้ม
T.13	ท่าจีน	อ.สองพี่น้อง จ.สุพรรณบุรี	2.65	-	2.23	-	-0.42	ลดลง
T.15	ท่าจีน	อ.สองพี่น้อง จ.สุพรรณบุรี	3.10	-	1.90	-	-1.20	ลดลง
T.1	ท่าจีน	อ.นครชัยศรี จ.นครปฐม	1.66	-	1.21	-	-0.45	ลดลง
X.73	บางภา	อ.จะนะ จ.นราธิวาส	14.90	-	16.13	-	1.23	เพิ่มขึ้น
X.10A	ปัตตานี	อ.เมืองปัตตานี จ.ปัตตานี	1.15	-	1.30	-	0.15	เพิ่มขึ้น
X.40A	แม่น้ำปัตตานี	อ.เมืองยะลา จ.ยะลา	16.50	641.00	15.98	521.80	-0.52	ลดลง
X.283	แม่น้ำปัตตานี	อ.ยะรัง จ.ปัตตานี	10.00	460.00	9.31	361.30	-0.69	ลดลง
X.119	แม่น้ำโก-ลก	อ.สุโงก-ลก จ.นราธิวาส	7.00	-	6.51	-	-0.49	ลดลง
X.119A	แม่น้ำโก-ลก	อ.สุโงก-ลก จ.นราธิวาส	9.30	290.00	10.00	391.00	0.70	ลดลง
X.71B	คลองท่า	อ.หาดใหญ่ จ.สงขลา	8.40	-	8.31	-	-0.09	ลดลง
X.112	คลองอู่ตะเภา	อ.สะเดา จ.สงขลา	25.05	54.75	24.43	33.75	-0.62	ลดลง
X.240	คลองวาด(เบม)	อ.หาดใหญ่ จ.สงขลา	21.94	-	21.16	-	-0.78	ลดลง
X.272	สายบุรี	อ.สายบุรี จ.ปัตตานี	3.60	-	4.21	-	0.61	ลดลง
X.273	สายบุรี	อ.รามัน จ.ยะลา	16.50	-	16.52	-	0.02	ลดลง
X.274	แม่น้ำโก-ลก	อ.แว้ง จ.นราธิวาส	24.18	330.40	23.28	225.80	-0.90	เพิ่มขึ้น
X.275	แม่น้ำปัตตานี	อ.เมืองปัตตานี จ.ปัตตานี	2.00	-	3.11	-	1.11	เพิ่มขึ้น

สรุปพื้นที่ประสบอุทกภัย กรมชลประทาน (วันที่ 22 ธ.ค. 65)

พื้นที่ได้รับผลกระทบรวม 63 จังหวัด ดังนี้

- ❖ จังหวัดที่เข้าสู่ภาวะปกติ 54 จังหวัด ได้แก่ จังหวัดแม่ฮ่องสอน เชียงใหม่ น่าน ลำพูน พะเยา ลำปาง เชียงราย อุดรดิตต์ พิษณุโลก นครสวรรค์ พิจิตร สุโขทัย กำแพงเพชร ตาก อุตรดิตถ์ เลยหนองบัวลำภู หนองคาย ขอนแก่น กาฬสินธุ์ ชัยภูมิ มหาสารคาม ยโสธร อุบลราชธานี ศรีสะเกษ นครราชสีมา สุรินทร์ บุรีรัมย์ ร้อยเอ็ดนครนายก ปราจีนบุรี ฉะเชิงเทรา จันทบุรี ชลบุรี ระยอง ตราด สระแก้ว ลพบุรี เพชรบูรณ์ สระบุรี สมุทรปราการ ปทุมธานี ชัยนาท อ่างทอง สิงห์บุรี พระนครศรีอยุธยา อุทัยธานี กาญจนบุรี ประจวบคีรีขันธ์ ชุมพร ระนอง ภูเก็ต สุราษฎร์ธานี และตรัง
- ❖ จังหวัดที่ประสบอุทกภัย 9 จังหวัด ได้แก่ จังหวัดสุพรรณบุรี นครปฐม นครศรีธรรมราช พัทลุง สงขลา สตูล ปัตตานี นราธิวาส และยะลา

สถานการณ์น้ำในลุ่มน้ำเจ้าพระยา (วันที่ 22 ธ.ค. 65)

- แม่น้ำปิง สถานี P.17** อ.บรรพตพิสัย จ.นครสวรรค์ ปริมาณน้ำไหลผ่าน 95 ลบ.ม./วินาที (เมื่อวาน 92 ลบ.ม./วินาที) ระดับน้ำ +35.21 ม.รทก. ต่ำกว่าตลิ่ง 4.63 ม.
- แม่น้ำน่าน สถานี N.67** อ.ชุมแสง จ.นครสวรรค์ ปริมาณน้ำไหลผ่าน 271 ลบ.ม./วินาที (เมื่อวาน 297 ลบ.ม./วินาที) ระดับน้ำ +20.28 ม.รทก. ต่ำกว่าตลิ่ง 8.02 ม.
- แม่น้ำเจ้าพระยา สถานี C.2** อ.เมือง จ.นครสวรรค์ ปริมาณน้ำไหลผ่าน 350 ลบ.ม./วินาที (เมื่อวาน 376 ลบ.ม./วินาที) ระดับน้ำ +17.80 ม.รทก. ต่ำกว่าตลิ่ง 7.90 ม.
- เขื่อนเจ้าพระยา สถานี C.13** อ.สรรพยา จ.ชัยนาท ปริมาณน้ำไหลผ่าน 70 ลบ.ม./วินาที (เมื่อวาน 70 ลบ.ม./วินาที) ระดับน้ำเหนือเขื่อน +15.97 ม.รทก. (เมื่อวาน +16.04 ม.รทก) ระดับน้ำท้ายเขื่อน 5.54 ม.รทก.
- แม่น้ำป่าสัก** เขื่อนป่าสักชลสิทธิ์ ระบาย 60.21 ลบ.ม./วินาที (เมื่อวาน 50.35 ลบ.ม./วินาที) เขื่อนพระรามหกปริมาณน้ำไหลผ่าน 10.09 ลบ.ม./วินาที (เมื่อวาน - ลบ.ม./วินาที) ปริมาณน้ำคลองระพีพัฒน์ผ่านปตร.พระนารายณ์ และทรบ.ปากคลองระพีพัฒน์ 92 ลบ.ม./วินาที (เมื่อวาน 93 ลบ.ม./วินาที)
- แม่น้ำเจ้าพระยา C.29A** อ.บางไทร จ.พระนครศรีอยุธยา ปริมาณน้ำไหลผ่านเฉลี่ย 360 ลบ.ม./วินาที (เมื่อวาน 327 ลบ.ม./วินาที)

สถานการณ์น้ำ 4 เขื่อนหลักลุ่มน้ำเจ้าพระยา (ข้อมูล ณ วันที่ 22 ธ.ค. 65)

สภาพน้ำในอ่างเก็บน้ำ ภูมิพล สิริกิติ์ แควน้อยฯ และป่าสักฯ วันที่ 22 ธันวาคม 2565

อ่างเก็บน้ำ	ปริมาณน้ำในอ่างฯ		ปริมาณน้ำใช้การได้		ปริมาณน้ำไหลลงอ่างฯ		ปริมาณน้ำระบาย		รับน้ำได้อีก
	ปริมาณน้ำ	% ความจุ	ปริมาณน้ำ	% ใช้การ	วันนี้	เมื่อวาน	วันนี้	เมื่อวาน	
ภูมิพล	12,063	90	8,263	86	1.85	4.80	13.00	13.00	1,399
สิริกิติ์	6,487	68	3,637	55	3.44	3.45	20.02	20.04	3,023
ภูมิพล+สิริกิติ์	18,550	81	11,900	73	5.29	8.25	33.02	33.04	4,422
แควน้อยฯ	862	92	819	91	0.00	0.00	7.78	7.78	77
ป่าสักชลสิทธิ์	918	96	915	96	0.00	0.00	5.20	4.35	42
รวมทั้งหมด	20,331	82	13,635	75	5.29	8.25	46.00	45.17	4,540

*หมายเหตุ: () คือ ด้านความจุเก็บกักปกติ

(หน่วย : ล้าน ลบ.ม.)

กิจกรรมและการให้ความช่วยเหลือของกรมชลประทาน

โครงการชลประทานปัตตานี สำนักงานชลประทานที่ 17 ลงพื้นที่ติดตามสถานการณ์น้ำท่วมบริเวณโรงพยาบาลยะหริ่ง ตำบลยามู อำเภอยะหริ่ง จังหวัดปัตตานี พร้อมทั้ง สนับสนุนช่วยเหลือกระสอบทรายในพื้นที่สำคัญของโรงพยาบาล



สามารถติดตามสถานการณ์น้ำได้ที่ <http://wmsc.rid.go.th/>

