

# รายงานสถานการณ์น้ำฉบับผู้บริหาร

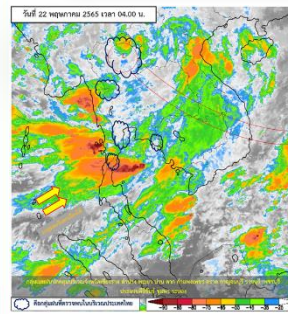


ศูนย์ปฏิบัติการน้ำอัจฉริยะ โทร. 02 669 2560 E-mail : wmsc.1460@gmail.com

วันอาทิตย์ที่ 22 พฤษภาคม 2565



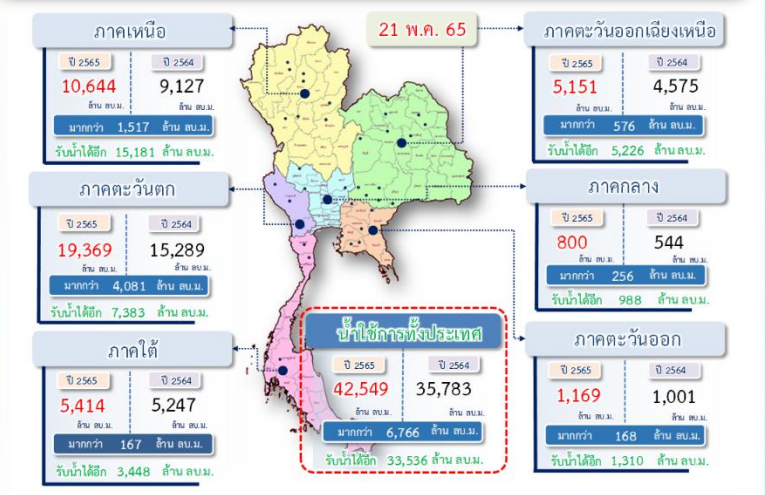
## สภาพภูมิอากาศ และปริมาณฝน (วันที่ 22 พ.ค. 65 เวลา 06.00 น.)



ประเทศไทยมีฝนฟ้าคะนองกับมีฝนตกหนักถึงหนักมากบางแห่งในภาคเหนือ ภาคตะวันออกเฉียงเหนือ ภาคกลาง ภาคตะวันออก และภาคใต้ตอนบน จึงขอให้ประชาชนระวังอันตรายจากฝนตกหนักถึงหนักมากและฝนที่ตกสะสมซึ่งอาจทำให้เกิดน้ำท่วมฉับพลันและน้ำป่าไหลหลาก รวมทั้งเพิ่มความระมัดระวังในการสัญจรผ่านบริเวณที่มีฝนฟ้าคะนอง ทั้งนี้เนื่องจากหย่อมความกดอากาศต่ำปกคลุมภาคเหนือ ประกอบกับมีร่องมรสุมพาดผ่านภาคเหนือและภาคตะวันออกเฉียงเหนือ ในขณะที่มรสุมตะวันตกเฉียงใต้กำลังค่อนข้างแรงพัดปกคลุมทะเลอันดามัน ประเทศไทย และอ่าวไทย

ปริมาณฝนตก 24 ชั่วโมงที่ผ่านมาสูงสุด 3 ลำดับ ได้แก่ อ.แม่สอด จ.ตาก 202.2 มม. อ.ทองผาภูมิ จ.กาญจนบุรี 198.0 มม. และ อ.สังขละบุรี จ.กาญจนบุรี 161.5 มม.  
แหล่งที่มา สำนักงานทรัพยากรน้ำแห่งชาติ (สทนช.)

## ปริมาณน้ำ เก็บกัก อ่างเก็บน้ำขนาดใหญ่และขนาดกลาง



## คุณภาพน้ำ (วันที่ 22 พ.ค.65 เวลา 06.00 น.)

แม่น้ำ	สถานีเฝ้าระวัง	เกณฑ์เฝ้าระวัง	ค่าความเค็ม (หน่วย : กรัม/ลิตร)
แม่น้ำเจ้าพระยา	ประปาสำแล จ.ปทุมธานี	0.25	0.24 (ปกติ)
แม่น้ำบางปะกง	วัดบางคาง	2.00	0.09 (ปกติ)
แม่น้ำท่าจีน	ด้านนอกคลองจินดา	0.75	0.34 (ปกติ)
	ด้านในคลองจินดา	0.75	0.32 (ปกติ)
แม่น้ำแม่กลอง	ปากคลองดำเนินสะดวก	2.00	0.15 (ปกติ)

## ผลจัดสรรน้ำฤดูฝนปี 2565 และฤดูแล้ง ปี 2564/65 ผลการเพาะปลูกข้าวนาปรัง

**ผลจัดสรรน้ำฤดูฝน ปี 2565 (1 พ.ค - 31 ต.ค 65)** (ข้อมูล ณ วันที่ 21 พ.ค.65)  
ทั้งประเทศ แผนจัดสรรน้ำ 31,755 ล้าน ลบ.ม. จัดสรรน้ำไปแล้ว 2,840 ล้าน ลบ.ม. (9%)  
คงเหลือปริมาณน้ำที่ต้องจัดสรร 28,915 ล้าน ลบ.ม. (91%)  
ลุ่มน้ำเจ้าพระยา แผนจัดสรรน้ำ 12,317 ล้าน ลบ.ม. จัดสรรน้ำไปแล้ว 669 ล้าน ลบ.ม. (5%)  
คงเหลือปริมาณน้ำที่ต้องจัดสรร 11,648 ล้าน ลบ.ม. (95%)

**ผลจัดสรรน้ำฤดูแล้ง ปี 2564/65 (1 ม.ค. - 30 มิ.ย 65)** (ข้อมูล ณ วันที่ 21 พ.ค.65)  
ลุ่มน้ำแม่กลอง แผนจัดสรรน้ำ 5,500 ล้าน ลบ.ม. จัดสรรน้ำไปแล้ว 4,756 ล้าน ลบ.ม. (86%)  
คงเหลือปริมาณน้ำที่ต้องจัดสรรอีก 744 ล้าน ลบ.ม. (14%)

**การเพาะปลูกข้าวนาปรัง ปี 2564/65** (ข้อมูล ณ วันที่ 18 พ.ค.65)  
ทั้งประเทศ แผนเพาะปลูกข้าวนาปรัง 6.41 ล้านไร่ เพาะปลูกไปแล้ว 8.12 ล้านไร่ (127%)  
เก็บเกี่ยวแล้ว 6.38 ล้านไร่  
ลุ่มน้ำเจ้าพระยา แผนเพาะปลูกข้าวนาปรัง 2.81 ล้านไร่ เพาะปลูกไปแล้ว 4.41 ล้านไร่ (157%)  
เก็บเกี่ยวแล้ว 4.23 ล้านไร่  
ลุ่มน้ำแม่กลอง แผนเพาะปลูกข้าวนาปรัง 0.84 ล้านไร่ เพาะปลูกไปแล้ว 0.84 ล้านไร่ (100%)  
เก็บเกี่ยวแล้ว 0.236 ล้านไร่

## กิจกรรมและการให้ความช่วยเหลือของกรมชลประทาน

- โครงการชลประทานเชียงใหม่ สำนักงานชลประทานที่ 1 ได้เข้าไปดำเนินการช่วยเหลือด้วยการติดตั้งเครื่องสูบน้ำขนาด 8 นิ้ว จำนวน 1 เครื่อง เพื่อเร่งระบายน้ำช่วยเหลือประชาชนบ้านเกาะกลาง จากน้ำท่วมขังรอการระบาย เนื่องจากมีฝนตกหนักในพื้นที่ จำนวน 20 หลังคาเรือน ณ บริเวณพื้นที่หมู่ที่ 8 ตำบลป่าแดด อำเภอเมือง จังหวัดเชียงใหม่
- โครงการชลประทานประจวบคีรีขันธ์ สำนักงานชลประทานที่ 14 ลงพื้นที่ติดตั้งเครื่องสูบน้ำ ขนาด 8 นิ้ว จำนวน 1 เครื่อง เพื่อเร่งระบายน้ำที่ท่วมขังออกจากพื้นที่ และช่วยบรรเทาผลกระทบที่เกิดกับประชาชน โดยมี นายกองคึกการบริหารส่วนตำบลสามร้อยยอด ลงพื้นที่ติดตามการติดตั้งเครื่องสูบน้ำด้วย ณ บริเวณพื้นที่หมู่ 4 บ้านพุน้อย ตำบลสามร้อยยอด อำเภอสามร้อยยอด จังหวัดประจวบคีรีขันธ์



## สถานการณ์น้ำ 4 เขื่อนหลักลุ่มเจ้าพระยา (ข้อมูล ณ วันที่ 22 พ.ค. 65)

สภาพน้ำในอ่างเก็บน้ำ ภูมิพล สิริกิติ์ แควน้อยฯ และป่าสักฯ วันที่ 22 พฤษภาคม 2565

อ่างเก็บน้ำ	ปริมาณน้ำในอ่างฯ		ปริมาณน้ำใช้การได้		ปริมาณน้ำไหลลงอ่างฯ		ปริมาณน้ำระบาย		รับน้ำได้อีก
	ปริมาณน้ำ	% ความจุ	ปริมาณน้ำ	% ใช้การ	วันที่	เมื่อวาน	วันที่	เมื่อวาน	
ภูมิพล	5,639	42	1,839	19	51.47	24.88	3.00	10.00	7,823
สิริกิติ์	3,698	39	848	13	9.42	12.43	7.02	6.99	5,812
ภูมิพล+สิริกิติ์	9,337	41	2,687	16	60.89	37.31	10.02	16.99	13,635
แควน้อยฯ	359	38	316	35	4.94	5.23	3.02	3.02	580
ป่าสักชลสิทธิ์	299	31	296	31	2.98	5.51	1.47	1.47	661
รวมทั้งหมด	9,996	40	3,300	18	68.82	48.05	14.52	21.48	14,875

\*หมายเหตุ : ( ) คือ เก็บความจุเก็บกักปกติ (หน่วย : ล้าน ลบ.ม.)

## โครงการจ้างแรงงานชลประทาน เพื่อช่วยเหลือเกษตรกร

(ประจำปีงบประมาณ พ.ศ. 2565) ข้อมูล ณ วันที่ 17 พ.ค.65  
โครงการจ้างแรงงานชลประทาน เพื่อช่วยเหลือเกษตรกร ประจำปีงบประมาณ พ.ศ. 2565 รวมระยะเวลาการจ้างงาน 1-10 เดือน มีแผนการจ้างจำนวน 75,000 คน ปัจจุบันมีการจ้างแรงงานไปแล้ว จำนวน 74,904 คน คิดเป็นร้อยละ 99.87

