

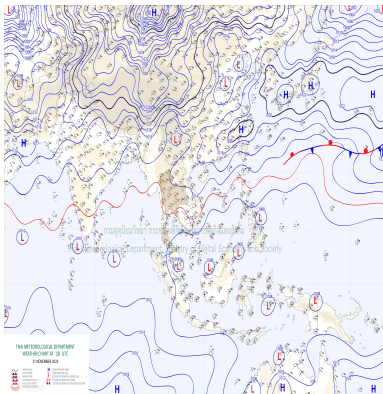
รายงานสถานการณ์น้ำ

ศูนย์ปฏิบัติการน้ำอัจฉริยะ โทร. 02 669 2560 E-mail : wmsc.1460@gmail.com



วันพุธที่ 22 พฤศจิกายน พ.ศ. 2566

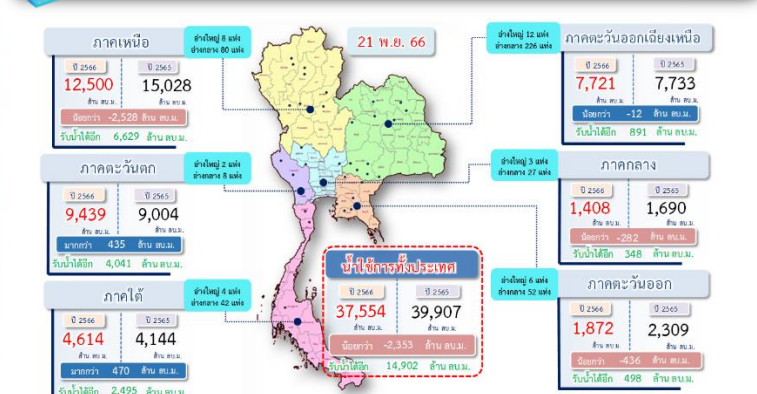
สภาพภูมิอากาศ และปริมาณฝน (วันที่ 22 พ.ย. 66 เวลา 06.00 น.)



บริเวณความกดอากาศสูงหรือมวลอากาศเย็นกำลังปานกลางที่ปกคลุมประเทศไทยมีกำลังอ่อนลง ลักษณะเช่นนี้ทำให้ประเทศไทยมีอุณหภูมิสูงขึ้น 1 - 2 องศาเซลเซียส กับมีหมอกในตอนเช้า โดยภาคเหนือ ภาคตะวันออกเฉียงเหนือ ภาคกลาง รวมทั้งกรุงเทพมหานคร และปริมณฑล ภาคตะวันออก และภาคใต้ตอนบนยังคงมีอากาศเย็นในตอนเช้า สำหรับมรสุมตะวันออกเฉียงเหนือกำลังปานกลางพัดปกคลุมอ่าวไทย และภาคใต้ ลักษณะเช่นนี้ทำให้ภาคใต้ตอนล่าง(ฝั่งตะวันออก) ยังคงมีฝนตกหนักบางแห่ง

ปริมาณฝนตก 24 ชั่วโมงที่ผ่านมา สูงสุด 3 ลำดับ ได้แก่ อ.เทพา จ.สงขลา 172.0 มม. อ.สายบุรี จ.ปัตตานี 151.0 มม. และ อ.เมืองนครศรีธรรมราช จ.นครศรีธรรมราช 110.8 มม. แหล่งที่มา สำนักบริหารทรัพยากรน้ำแห่งชาติ (สทนช.)

ปริมาณน้ำใช้การ อ่างเก็บน้ำขนาดใหญ่และขนาดกลาง



สถานการณ์น้ำ 4 เขื่อนหลักลุ่มเจ้าพระยา (ข้อมูล ณ วันที่ 22 พ.ย. 66)

สถานีในอ่างเก็บน้ำ ภูมิพล สิริกิติ์ แควน้อยฯ และป่าสักฯ วันที่ 22 พฤศจิกายน 2566

อ่างเก็บน้ำ	ปริมาณน้ำในอ่างฯ		ปริมาณน้ำใช้การได้		ปริมาณน้ำไหลลงอ่างฯ		ปริมาณน้ำระบาย		รับน้ำได้
	ปริมาณน้ำ	% ความจุ	ปริมาณน้ำ	% ใช้การ	วัน	เมื่อวาน	วันนี้	เมื่อวาน	
ภูมิพล	10,417	77	6,617	68	12.06	14.65	3.00	3.00	3,045
สิริกิติ์	6,098	64	3,248	49	7.75	5.60	7.05	7.00	3,412
ภูมิพล+สิริกิติ์	16,515	72	9,865	60	19.81	20.25	10.05	10.00	6,457
แควน้อยฯ	954	102	911	102	0.92	1.40	1.30	1.30	0
ป่าสักชลสิทธิ์	963	100	960	100	1.43	0.00	0.87	0.87	0
รวมทั้งหมด	18,432	74	11,736	65	22.16	21.65	12.22	12.17	6,457

*หมายเหตุ: () คือ ปริมาณขุมเก็บกัก (หน่วย: ล้าน ลบ.ม.)

ผลการจัดสรรน้ำฤดูแล้ง ปี 2566/67

- ▶ ผลจัดสรรน้ำฤดูแล้ง ปี 2566/67 (ข้อมูล ณ วันที่ 21 พ.ย.66)
- ▶ ทั้งประเทศ แผนจัดสรรน้ำ 21,810 ล้าน ลบ.ม. จัดสรรน้ำไปแล้ว 2,374 ล้าน ลบ.ม. (11%)
- ▶ แผนเพาะปลูกข้าวนาปรัง (15 พ.ย.66) 5.80 ล้านไร่ เพาะปลูกไปแล้ว 0.37 ล้านไร่ (6%)
- ▶ กลุ่มน้ำเจ้าพระยา แผนจัดสรรน้ำ 6,100 ล้าน ลบ.ม. จัดสรรน้ำไปแล้ว 379 ล้าน ลบ.ม. (7%)
- ▶ แผนเพาะปลูกข้าวนาปรัง (15 พ.ย.66) 3.03 ล้านไร่ เพาะปลูกไปแล้ว 0.21 ล้านไร่ (7%)



สถานการณ์น้ำท่า กรมชลประทาน (ข้อมูล วันที่ 22 พ.ย. 66 เวลา 06.00 น.)

สถานี	แม่น้ำ	ฝั่ง	ระดับตลิ่ง (เมตร)	ความจุ (ลบ.ม./วินาที)	ระดับน้ำ (เมตร)	ปริมาณน้ำ (ลบ.ม./วินาที)	(+)/-(+/-)ค่า	แนวโน้ม	
Y.16	ยม	อ. บางระกำ	จ. พิษณุโลก	7.30	-	7.02	189.70	-0.28	ลดลง
Y.64	ยม	อ. บางระกำ	จ. พิษณุโลก	6.40	352.00	6.05	329.40	-0.35	ลดลง
E.65	ลำปาว	อ. ศรีษะดู	จ. อุตรดิตถ์	7.00	150.00	6.41	10.79	-0.59	ลดลง
E.20A	ชี	อ. มหาชนะชัย	จ. ยโสธร	10.00	1,100.00	9.33	905.11	-0.67	ลดลง
C.67	น้อย	อ. เสนา	จ. พระนครศรีอยุธยา	2.75	-	2.74	-	-0.01	ลดลง
T.10	ท่าจีน	อ. เมืองสุพรรณบุรี	จ. สุพรรณบุรี	3.50	-	2.73	-	-0.77	ลดลง
T.13	ท่าจีน	อ. สองพี่น้อง	จ. สุพรรณบุรี	2.40	-	2.22	-	-0.18	ทรงตัว
T.15	ท่าจีน	อ. บางเลน	จ. นครปฐม	1.80	-	2.08	-	0.28	ลดลง
T.1	ท่าจีน	อ. นครชัยศรี	จ. นครปฐม	1.50	-	1.39	-	-0.11	เพิ่มขึ้น
X.285	คลองท่ามะพร้าว	อ. เมืองนครศรีธรรมราช	จ. นครศรีธรรมราช	2.50	-	1.58	-	-0.92	เพิ่มขึ้น
X.73	บางนรา	อ. ระแงะ	จ. นราธิวาส	14.90	114.00	15.69	195.40	0.79	เพิ่มขึ้น
X.275	แม่น้ำปัตตานี	อ. เมืองปัตตานี	จ. ปัตตานี	2.00	-	1.81	-	-0.19	เพิ่มขึ้น

สรุปพื้นที่ประสบอุทกภัย กรมชลประทาน (วันที่ 22 พ.ย. 66)

- ▶ **พื้นที่ประสบอุทกภัยรวม 59 จังหวัด ดังนี้**
- ▶ **จังหวัดที่เข้าสู่ภาวะปกติ 56 จังหวัด** ได้แก่ จังหวัดเชียงใหม่ เชียงราย ลำพูน ลำปาง แม่ฮ่องสอน พะเยา อุตรดิตถ์ น่าน พิษณุโลก นครสวรรค์ ชัยนาท พิจิตร แพร่ สุโขทัย ตาก กำแพงเพชร เลย สกลนคร บึงกาฬ ขอนแก่น กาฬสินธุ์ ร้อยเอ็ด ชัยภูมิ มหาสารคาม อุตรดิตถ์ หนองบัวลำภู นครพนม อำนาจเจริญ อุบลราชธานี ยโสธร นครราชสีมา สระแก้ว นครนายก ระยอง จันทบุรี ปราจีนบุรี ตราด ฉะเชิงเทรา เพชรบูรณ์ ลพบุรี สระบุรี พระนครศรีอยุธยา อ่างทอง อุทัยธานี ปทุมธานี สมุทรปราการ กรุงเทพมหานคร ระนอง ชุมพร สุราษฎร์ธานี ภูเก็ต พังงา พัทลุง นครศรีธรรมราช สตูล และตรัง
- ▶ **จังหวัดที่ประสบอุทกภัย 3 จังหวัด** ได้แก่ จังหวัดสุพรรณบุรี นครปฐม และนราธิวาส

กิจกรรมและการให้ความช่วยเหลือของกรมชลประทาน

- โครงการชลประทานพิจิตร สำนักงานชลประทานที่ 3 ดำเนินการกำจัดวัชพืชและสิ่งกีดขวางทางน้ำ บริเวณท่อระบายน้ำ (ทรบ.) คลองท่าหลวง ตำบลท่าหลวง อำเภอเมืองพิจิตร จังหวัดพิจิตร เพื่อให้การเดินทางได้สะดวกและบริหารจัดการน้ำได้อย่างมีประสิทธิภาพมากยิ่งขึ้น
- ส่วนเครื่องจักรกล สำนักงานชลประทานที่ 16 ร่วมกับ ฝ่ายส่งน้ำและบำรุงรักษาที่ 2 โครงการชลประทานสงขลา นำเครื่องจักรกลลงพื้นที่ดำเนินการขุดลอกกำจัดวัชพืชและสิ่งกีดขวางทางน้ำ ณ คลองส่งน้ำ 1R-RMC ตำบลควนลัง อำเภอหาดใหญ่ จังหวัดสงขลา เพื่อเพิ่มประสิทธิภาพในการระบายน้ำ
- โครงการส่งน้ำและบำรุงรักษาโลก สำนักงานชลประทานที่ 17 เดินเครื่องสูบน้ำด้วยไฟฟ้าไฟฟ้าบ้านสันติสุข ตำบลเกาะสะท้อน อำเภอดงตาล จังหวัดนราธิวาส เพื่อเร่งระบายน้ำออกจากพื้นที่ ลดผลกระทบต่อประชาชนและพื้นที่การเกษตร

