

# รายงานสถานการณ์น้ำฉบับผู้บริหาร

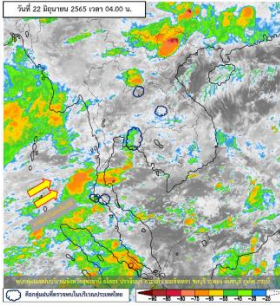


ศูนย์ปฏิบัติการน้ำอัจฉริยะ โทร. 02 669 2560 E-mail : wmsc.1460@gmail.com

วันพุธที่ 22 มิถุนายน 2565



## สภาพภูมิอากาศ และปริมาณฝน (วันที่ 22 มิ.ย. 65 เวลา 06.00 น.)

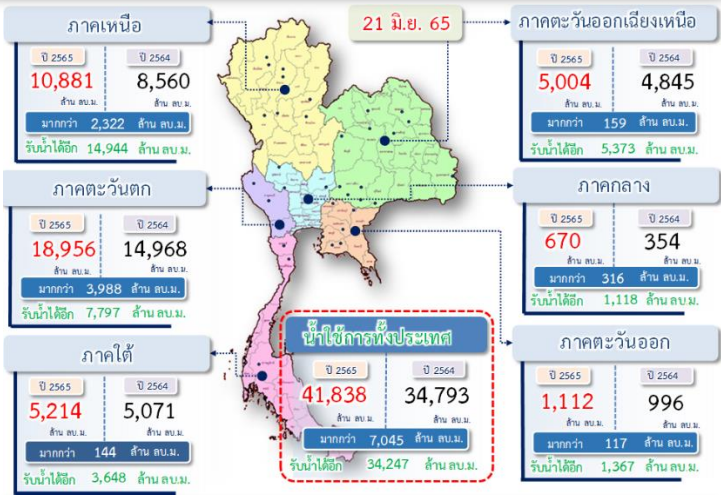


มรสุมตะวันตกเฉียงใต้พัดปกคลุมทะเลอันดามัน ประเทศไทย และอ่าวไทย ประกอบกับมีหย่อมความกดอากาศต่ำบริเวณประเทศเวียดนามตอนบน ทำให้ประเทศไทยมีฝนฟ้าคะนองเกิดขึ้นได้บางพื้นที่ และมีฝนตกหนักกับมีลมกระโชกแรงบางแห่ง บริเวณภาคตะวันออกเฉียงเหนือ ภาคกลาง ภาคตะวันออก และภาคใต้ ขอให้ประชาชนระมัดระวังอันตรายจากฝนตกหนักและลมกระโชกแรงไว้ด้วย ส่วนคลื่นลมบริเวณทะเลอันดามันและอ่าวไทยมีกำลังอ่อน ขอให้ชาวเรือระมัดระวังบริเวณที่มีฝนฟ้าคะนองไว้ด้วย

ปริมาณฝนตก 24 ชั่วโมงที่ผ่านมาสูงสุด 3 ลำดับ ได้แก่ อ.นาโยง จ.ตรัง 113.00 มม. อ.สายบุรี จ.ปัตตานี 79.20 มม. และ อ.เมืองยะลา จ.ยะลา 69.60 มม.

แหล่งที่มา สำนักงานทรัพยากรน้ำแห่งชาติ (สทนช.)

## ปริมาณน้ำ เก็บกัก อ่างเก็บน้ำขนาดใหญ่และขนาดกลาง



## สถานการณ์น้ำ 4 เขื่อนหลักกลุ่มเจ้าพระยา (ข้อมูล ณ วันที่ 22 มิ.ย. 65)

สภาพน้ำในอ่างเก็บน้ำ ภูมิพล สิริกิติ์ แควน้อยฯ และป่าสักฯ วันที่ 22 มิถุนายน 2565

| อ่างเก็บน้ำ      | ปริมาณน้ำในอ่างฯ |          | ปริมาณน้ำใช้การได้ |          | ปริมาณน้ำไหลลงอ่างฯ |          | ปริมาณน้ำระบาย |          | รับน้ำได้อีก |
|------------------|------------------|----------|--------------------|----------|---------------------|----------|----------------|----------|--------------|
|                  | ปริมาณน้ำ        | % ความจุ | ปริมาณน้ำ          | % ใช้การ | วันนี้              | เมื่อวาน | วันนี้         | เมื่อวาน |              |
| ภูมิพล           | 5,857            | 44       | 2,057              | 21       | 0.00                | 2.41     | 8.00           | 8.00     | 7,605        |
| สิริกิติ์        | 3,608            | 38       | 758                | 11       | 8.17                | 8.20     | 11.99          | 12.01    | 5,902        |
| ภูมิพล+สิริกิติ์ | 9,465            | 41       | 2,815              | 17       | 8.17                | 10.61    | 19.99          | 20.01    | 13,507       |
| แควน้อยฯ         | 300              | 32       | 257                | 29       | 1.73                | 1.50     | 3.89           | 3.89     | 639          |
| ป่าสักชลสิทธิ์   | 215              | 22       | 212                | 22       | 1.51                | 0.00     | 3.04           | 4.33     | 745          |
| รวมทั้งหมด       | 9,979            | 40       | 3,283              | 18       | 11.41               | 12.11    | 26.92          | 28.23    | 14,921       |

หมายเหตุ: ( ) คือ ค่าเกินความจุเก็บกัก (หน่วย : ล้าน ลบ.ม.)

## สภาพการเพาะปลูกข้าว (ข้อมูล ณ วันที่ 15 มิ.ย. 65)

ทั้งประเทศ แผนเพาะปลูกข้าวนาปี 16.83 ล้านไร่ เพาะปลูกไปแล้ว 8.60 ล้านไร่ (51%)  
 เก็บเกี่ยวแล้ว - ล้านไร่  
 กลุ่มน้ำเจ้าพระยา แผนเพาะปลูกข้าวนาปี 8.05 ล้านไร่ เพาะปลูกไปแล้ว 5.70 ล้านไร่ (71%)  
 เก็บเกี่ยวแล้ว - ล้านไร่  
 กลุ่มน้ำแม่กลอง แผนเพาะปลูกข้าวนาปี 0.84 ล้านไร่ เพาะปลูกไปแล้ว 0.84 ล้านไร่ (100%)  
 เก็บเกี่ยวแล้ว 0.344 ล้านไร่



## คุณภาพน้ำ (วันที่ 22 มิ.ย. 65 เวลา 06.00 น.)

(หน่วย : กรัม/ลิตร)

| แม่น้ำ          | สถานีเฝ้าระวัง       | เกณฑ์เฝ้าระวัง | ค่าความเค็ม |
|-----------------|----------------------|----------------|-------------|
| แม่น้ำเจ้าพระยา | ประปาสำแล จ.ปทุมธานี | 0.25           | 0.19 (ปกติ) |
| แม่น้ำบางปะกง   | วัดบางคาง            | 2.00           | 0.10 (ปกติ) |
| แม่น้ำท่าจีน    | ด้านนอกคลองจินดา     | 0.75           | 0.23 (ปกติ) |
|                 | ด้านในคลองจินดา      | 0.75           | 0.22 (ปกติ) |
| แม่น้ำแม่กลอง   | ปากคลองดำเนินสะดวก   | 2.00           | 0.14 (ปกติ) |

## สถานการณ์น้ำในลุ่มน้ำเจ้าพระยา (ข้อมูล ณ วันที่ 22 มิ.ย. 65)

**แม่ป้าปึง สถานี P.17** อ.บรรพตพิสัย จ.นครสวรรค์ ปริมาณน้ำไหลผ่าน 101 ลบ.ม./วินาที (เมื่อวาน 125 ลบ.ม./วินาที) ระดับน้ำ +34.50 ม.รทก. ต่ำกว่า 5.19 ม.  
**แม่ป้าบ้าน สถานี N.67** อ.ชุมแสง จ.นครสวรรค์ ปริมาณน้ำไหลผ่าน 167 ลบ.ม./วินาที (เมื่อวาน 174 ลบ.ม./วินาที) ระดับน้ำ +19.31 ม.รทก. ต่ำกว่าตลิ่ง 8.99 ม.  
**แม่ป้าเจ้าพระยา สถานี C.2** อ.เมือง จ.นครสวรรค์ ปริมาณน้ำไหลผ่าน 352 ลบ.ม./วินาที (เมื่อวาน 400 ลบ.ม./วินาที) ระดับน้ำ +17.84 ม.รทก. ต่ำกว่าตลิ่ง 8.36 ม.  
**เขื่อนเจ้าพระยา สถานี C.13** อ.สรรพยา จ.ชัยนาท ปริมาณน้ำไหลผ่าน 86 ลบ.ม./วินาที (เมื่อวาน 104 ลบ.ม./วินาที) ระดับน้ำเหนือเขื่อน +16.06 ม.รทก. (เมื่อวาน +16.09 ม.รทก.) ระดับน้ำท้ายเขื่อน 5.56 ม.รทก.  
**แม่ป้าป่าสัก** เขื่อนป่าสักชลสิทธิ์ ระบาย 35.18 ลบ.ม./วินาที (เมื่อวาน 50.15 ลบ.ม./วินาที) ระบายท้ายเขื่อนพระรามหก 0 ลบ.ม./วินาที (เมื่อวาน 0 ลบ.ม./วินาที) ปริมาณน้ำไหลผ่านสถานี S.26 ท้ายเขื่อนพระรามหก อ.ท่าเรือ จ.พระนครศรีอยุธยา - ลบ.ม./วินาที (เมื่อวาน - ลบ.ม./วินาที)  
**แม่ป้าเจ้าพระยา C.29A** อ.บางไทร จ.พระนครศรีอยุธยา ปริมาณน้ำไหลผ่านเฉลี่ย 122 ลบ.ม./วินาที (เมื่อวาน 125 ลบ.ม./วินาที)

ผลจัดสรรน้ำฤดูฝนปี 2565 และฤดูแล้ง ปี 2564/65

ผลจัดสรรน้ำฤดูฝน ปี 2565 (1 พ.ค. - 31 ต.ค. 65) (ข้อมูล ณ วันที่ 21 มิ.ย. 65)

ทั้งประเทศ แผนจัดสรรน้ำจากน้ำชลประทาน 14,831 ล้าน ลบ.ม. จัดสรรน้ำไปแล้ว 7,316 ล้าน ลบ.ม. (49%) คงเหลือปริมาณน้ำที่ต้องจัดสรร 7,515 ล้าน ลบ.ม. (51%)  
 กลุ่มน้ำเจ้าพระยา แผนจัดสรรน้ำจากน้ำชลประทาน 4,000 ล้าน ลบ.ม. จัดสรรน้ำไปแล้ว 1,554 ล้าน ลบ.ม. (39%) คงเหลือปริมาณน้ำที่ต้องจัดสรร 2,446 ล้าน ลบ.ม. (61%)

ผลจัดสรรน้ำฤดูแล้ง ปี 2564/65 (1 ม.ค. - 30 มิ.ย. 65) (ข้อมูล ณ วันที่ 21 มิ.ย. 65)

กลุ่มน้ำแม่กลอง แผนจัดสรรน้ำ 5,500 ล้าน ลบ.ม. จัดสรรน้ำไปแล้ว 5,971 ล้าน ลบ.ม. (109%) ปริมาณน้ำเกินแผนที่ต้องจัดสรร 471 ล้าน ลบ.ม. (9%)

## กิจกรรมและการให้ความช่วยเหลือของกรมชลประทาน

โครงการส่งน้ำและบำรุงรักษาสามชุก สำนักงานชลประทานที่ 12 ร่วมกับส่วนเครื่องจักรกล สนับสนุนเครื่องจักรกลกำจัดวัชพืช ดำเนินการกำจัดเก็บวัชพืช และสิ่งกีดขวางทางน้ำในคลองส่งน้ำ ตำบลวังลึก อำเภอสสามชุก จังหวัดสุพรรณบุรี เพื่อเพิ่มประสิทธิภาพการส่งน้ำ

