

รายงานสถานการณ์น้ำ

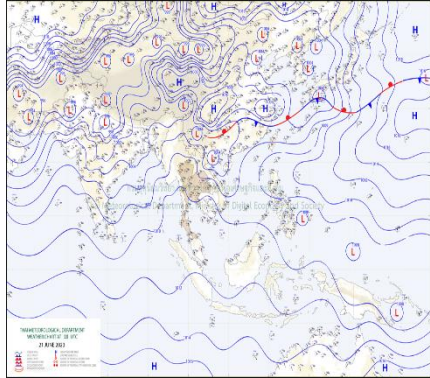
ศูนย์ปฏิบัติการน้ำอัจฉริยะ โทร. 02 669 2560 E-mail : wmsc.1460@gmail.com



วันพฤหัสบดีที่ 22 มิถุนายน 2566



สภาพภูมิอากาศ และปริมาณฝน (วันที่ 22 มิ.ย. 66 เวลา 06.00 น.)

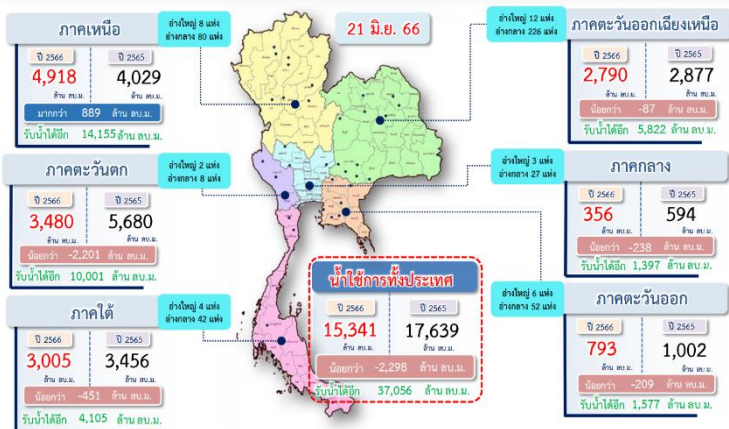


มรสุมตะวันตกเฉียงใต้ที่พัดปกคลุมทะเลอันดามัน ประเทศไทย และอ่าวไทยมีกำลังอ่อนลง ในขณะที่มีหย่อมความกดอากาศต่ำปกคลุมบริเวณประเทศเวียดนามตอนบน ลักษณะเช่นนี้ทำให้ประเทศไทยมีฝนลดลง แต่ยังคงมีฝนฟ้าคะนอง และมีฝนตกหนักบางแห่งในภาคตะวันออก

ปริมาณฝนตก 24 ชั่วโมงที่ผ่านมามี สูงสุด 3 ลำดับ ได้แก่ อ.บ้านค่าย จ.ระยอง 1020 มม. อ.กรงปินัง จ.ยะลา 77.0 มม. และ อ.เมืองระนอง จ.ระนอง 72.0 มม.

แหล่งที่มา สำนักงานทรัพยากรน้ำแห่งชาติ (สทนช.)

ปริมาณน้ำใช้การ อ่างเก็บน้ำขนาดใหญ่และขนาดกลาง



สถานการณ์น้ำ 4 เขื่อนหลักกลุ่มเจ้าพระยา (ข้อมูล ณ วันที่ 22 มิ.ย. 66)

สภาพน้ำในอ่างเก็บน้ำ ภูมิพล สิริกิติ์ แควน้อยฯ และป่าสักฯ วันที่ 22 มิถุนายน 2566

อ่างเก็บน้ำ	ปริมาณน้ำในอ่าง		ปริมาณน้ำใช้การได้		ปริมาณน้ำไหลลงอ่าง		ปริมาณน้ำระบาย		รับน้ำได้
	ปริมาณน้ำ	% ความจุ	ปริมาณน้ำ	% ใช้การ	วัน	เมื่อวาน	วัน	เมื่อวาน	
ภูมิพล	6,729	50	2,929	30	0.00	0.00	30.00	30.00	6,733
สิริกิติ์	3,779	40	929	14	3.30	1.67	15.04	14.99	5,731
ภูมิพล+สิริกิติ์	10,508	46	3,858	24	3.30	1.67	45.04	44.99	12,464
แควน้อยฯ	174	19	131	15	0.00	1.29	1.73	1.73	765
ป่าสักชลสิทธิ์	128	13	125	13	0.83	0.83	1.04	1.04	832
รวมทั้งสิ้น	10,810	43	4,114	23	4.13	3.78	47.81	47.76	14,061

*หมายเหตุ: () คือ เก็บความจุเก็บกักปกติ

(หน่วย : ล้าน ลบ.ม.)

โครงการจ้างแรงงานชลประทาน เพื่อช่วยเหลือเกษตรกร



(ประจำปีงบประมาณ พ.ศ. 2566) ข้อมูล ณ วันที่ 31 พ.ค. 66

โครงการจ้างแรงงานชลประทาน เพื่อช่วยเหลือเกษตรกร ประจำปีงบประมาณ พ.ศ. 2566 รวมระยะเวลาการจ้างงาน 3-10 เดือน มีแผนการจ้างจำนวน 86,000 คน ปัจจุบันมีการจ้างแรงงานไปแล้ว จำนวน 79,467 คน คิดเป็นร้อยละ 92.40



คุณภาพน้ำ (วันที่ 22 มิ.ย. 66 เวลา 07.00 น.)

(หน่วย : กรัม/ลิตร)

แม่น้ำ	สถานีเฝ้าระวัง	เกณฑ์เฝ้าระวัง	ค่าความเค็ม
เจ้าพระยา	ประปาสำแล จ.ปทุมธานี	0.25	0.18 (ปกติ)
	บางปะกง	ปตร.หาดยาง (ควบคุมตลอดทั้งปี)	1.00
ท่าจีน	ด้านนอกคลองจินดา	0.75	0.32 (ปกติ)
	ด้านในคลองจินดา	0.75	0.31 (ปกติ)
แม่กลอง	ปากคลองดำเนินสะดวก	2.00	0.35 (ปกติ)

ผลการจัดสรรน้ำฤดูฝนปี 2566 และผลการจัดสรรน้ำฤดูแล้ง ปี 2565/66



ผลจัดสรรน้ำฤดูฝน ปี 2566 (1 พ.ค.66 - 31 ต.ค.66)

ข้อมูลผลจัดสรรน้ำ ณ วันที่ 21 มิ.ย.66

ทั้งประเทศ แผนจัดสรรน้ำ 14,851 ล้าน ลบ.ม. จัดสรรน้ำไปแล้ว 6,011 ล้าน ลบ.ม. (41%)
แผนเพาะปลูกข้าวนปี (14 มิ.ย.66) 16.98 ล้านไร่ เพาะปลูกไปแล้ว 7.58 ล้านไร่ (45%)
ลุ่มน้ำเจ้าพระยา แผนจัดสรรน้ำ 5,500 ล้าน ลบ.ม. จัดสรรน้ำไปแล้ว 2,567 ล้าน ลบ.ม. (47%)
แผนเพาะปลูกข้าวนปี (14 มิ.ย.66) 8.05 ล้านไร่ เพาะปลูกไปแล้ว 5.26 ล้านไร่ (65%)



ผลการจัดสรรน้ำฤดูแล้ง ปี 2565/66 (1 ม.ค.66 - 30 มิ.ย.66)

ข้อมูลผลจัดสรรน้ำ ณ วันที่ 21 มิ.ย.66

ลุ่มน้ำแม่กลอง แผนจัดสรรน้ำ 5,500 ล้าน ลบ.ม. จัดสรรน้ำไปแล้ว 4,918 ล้าน ลบ.ม. (90%)
แผนเพาะปลูกข้าวนปี (14 มิ.ย.66) 0.84 ล้านไร่ เพาะปลูกไปแล้ว 0.83 ล้านไร่ (98%)

กิจกรรมและการให้ความช่วยเหลือของกรมชลประทาน



- โครงการส่งน้ำและบำรุงรักษาตงเศรษฐี สำนักงานชลประทานที่ 3 ดำเนินการกำจัดวัชพืช บริเวณตำบลคลองคะเชนทร์ อำเภอเมืองพิจิตร จังหวัดพิจิตร เพื่อให้การบริหารจัดการน้ำในพื้นที่เป็นไปอย่างมีประสิทธิภาพ
- โครงการส่งน้ำและบำรุงรักษาหนองหวาย สำนักงานชลประทานที่ 6 ดำเนินการซ่อมแซมคลองส่งน้ำ 3L-RMC บ้านคูโยธิ์ ตำบลบึงเนียม อำเภอเมืองขอนแก่น จังหวัดขอนแก่น เพื่อให้สามารถส่งน้ำในช่วงฤดูฝนให้แก่เกษตรกรได้อย่างมีประสิทธิภาพ
- โครงการก่อสร้าง สำนักงานชลประทานที่ 14 ดำเนินงานก่อสร้างโครงการอาคารบังคับน้ำคลองตอพร้อมระบบส่งน้ำ บริเวณตำบลบ้านควน อำเภอหลังสวน จังหวัดชุมพร เพื่อช่วยป้องกันและบรรเทาความเสียหายของราษฎรในพื้นที่และบริเวณใกล้เคียงที่เกิดขึ้นจากภัยทางน้ำ



สายด่วน 1460
ศูนย์ปฏิบัติการน้ำอัจฉริยะ



สามารถติดตามสถานการณ์น้ำได้ที่
<http://wmsc.rid.go.th/>

