

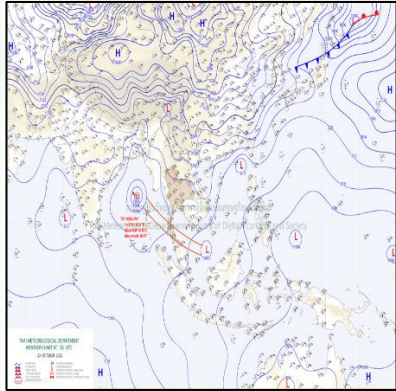
รายงานสถานการณ์น้ำ

ศูนย์ปฏิบัติการน้ำอัจฉริยะ โทร. 02 669 2560 E-mail : wmsc.1460@gmail.com



วันอาทิตย์ที่ 23 ตุลาคม 2565

สภาพภูมิอากาศ และปริมาณฝน (วันที่ 23 ต.ค. 65 เวลา 06.00 น.)



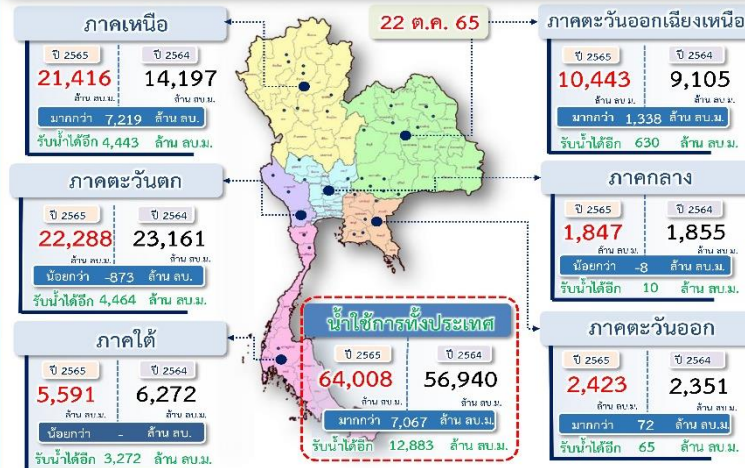
ร่องมรสุมพาดผ่านภาคใต้ตอนกลาง ประกอบกับยังคงมีลมตะวันออกเฉียงใต้พัดปกคลุมอ่าวไทย และภาคใต้ ในขณะที่ลมตะวันตกเฉียงใต้ที่พัดปกคลุมทะเลอันดามันตอนบนมีกำลังอ่อนลง ทำให้ภาคใต้ยังคงมีฝนตกต่อเนื่อง และมีฝนตกหนักบางแห่ง บริเวณความกดอากาศสูงหรือมวลอากาศเย็นจากประเทศจีน ยังคงปกคลุมประเทศไทยตอนบนและทะเลจีนใต้ ประกอบกับลมตะวันออกเฉียงใต้พัดปกคลุมภาคตะวันออกเฉียงเหนือตอนล่าง ภาคกลางตอนล่าง รวมทั้งกรุงเทพมหานครและปริมณฑล และภาคตะวันออกเริ่มมีกำลังอ่อนลง ทำให้ประเทศไทยตอนบนมีฝนลดลง แต่ยังคงมีฝนฟ้าคะนองบางแห่ง โดยมีอากาศเย็นกับมีหมอกบางในตอนเช้า

ปริมาณฝนตก 24 ชั่วโมงที่ผ่านมาสูงสุด 3 ตำบล ได้แก่ อ.สิชล จ.นครศรีธรรมราช 87.5 มม.

อ.กาญจนดิษฐ์ จ.สุราษฎร์ธานี 74 มม. และ อ.เมืองกาญจนบุรี จ.กาญจนบุรี 66 มม.

แหล่งที่มา สำนักงานทรัพยากรน้ำแห่งชาติ (สทนช.)

ปริมาณน้ำ เก็บกัก อ่างเก็บน้ำขนาดใหญ่และขนาดกลาง



สถานการณ์น้ำ 4 เขื่อนหลักกลุ่มเจ้าพระยา (ข้อมูล ณ วันที่ 23 ต.ค. 65)

สภาพน้ำในอ่างเก็บน้ำ ภูมิพล สิริกิติ์ แควน้อยฯ และป่าสักฯ วันที่ 23 ตุลาคม 2565

อ่างเก็บน้ำ	ปริมาณน้ำในอ่างฯ		ปริมาณน้ำใช้การได้		ปริมาณน้ำไหลลงอ่างฯ		ปริมาณน้ำระบาย		รับน้ำได้อีก
	ปริมาณน้ำ	% ความจุ	ปริมาณน้ำ	% ใช้การ	วันนี้	เมื่อวาน	วันนี้	เมื่อวาน	
ภูมิพล	11,799	88	7,999	83	22.47	28.17	1.00	1.00	1,663
สิริกิติ์	6,821	72	3,971	60	12.41	12.37	2.86	2.83	2,689
ภูมิพล+สิริกิติ์	18,620	81	11,970	73	34.88	40.54	3.86	3.83	4,352
แควน้อยฯ	954	102	911	102	5.27	3.75	2.59	2.59	0
ป่าสักชลสิทธิ์	1,017	106	1,014	106	30.11	31.98	20.81	24.27	0
รวมทั้งหมด	20,591	83	13,895	76	70.26	76.27	27.27	30.69	4,352

*หมายเหตุ : () คือ เขื่อนความจุเก็บกักปกติ (หน่วย : ล้าน ลบ.ม.)

กิจกรรมและการให้ความช่วยเหลือของกรมชลประทาน

โครงการชลประทานสุรินทร์ สำนักชลประทานที่ 8 ดำเนินการติดตั้งเครื่องสูบน้ำขนาด 8 นิ้ว จำนวน 1 เครื่อง ณ บริเวณบ้านละเอาะ หมู่ 18 ตำบลเนินยาง อำเภอเมืองสุรินทร์ จังหวัดสุรินทร์ เพื่อเร่งช่วยเหลือบรรเทาความเดือดร้อนแก่ชาวบ้านผู้ประสบอุทกภัยในพื้นที่

สถานการณ์น้ำท่า กรมชลประทาน (ข้อมูล วันที่ 23 ต.ค. 65 เวลา 06.00น.)

สถานี	แม่น้ำ	พื้นที่	ระดับตลิ่ง (เมตร)	ความจุ (ลบ.ม./วินาที)	ระดับน้ำ (เมตร)	ปริมาณน้ำ (ลบ.ม./วินาที)	(+)/สูง(-)ต่ำกว่าตลิ่ง (เมตร)	แนวโน้ม
Y.16	ยม	อ. บางระจัน จ. พิจิตร	7.30	239.00	10.01	-	2.71	ลดลง
Y.64	ยม	อ. บางระจัน จ. พิจิตร	6.40	352.00	9.05	670.70	2.65	ลดลง
Y.5	ยม	อ. โพทะเล จ. พิจิตร	8.10	464.00	8.23	-	0.13	ลดลง
Y.40	ยม	อ. โพทะเล จ. พิจิตร	9.22	-	9.27	304.30	0.05	ลดลง
E.16A	ชี	อ. เมืองขอนแก่น จ. ขอนแก่น	9.60	647.00	10.30	736.05	0.70	เพิ่มขึ้น
E.22B	ลำน้ำพอง	อ. น้ำพอง จ. ขอนแก่น	10.00	376.00	10.88	520.51	0.88	ทรงตัว
E.91	ชี	อ. โพนพิสัย จ. มหาสารคาม	11.70	828.00	13.09	1,168.80	1.39	เพิ่มขึ้น
E.8A	ชี	อ. เมืองมหาสารคาม จ. มหาสารคาม	9.50	788.00	11.80	-	2.30	ทรงตัว
E.66A	ชี	อ. จันทบุรี จ. ร้อยเอ็ด	11.60	721.00	13.48	1,220.60	1.88	เพิ่มขึ้น
E.95	ชี	อ. เขื่อนชัยภูมิ จ. ร้อยเอ็ด	7.50	860.00	9.17	1,207.96	1.67	เพิ่มขึ้น
E.18	ชี	อ. พุ่งทรายทอง จ. ร้อยเอ็ด	9.80	1010.00	10.53	1,219.45	0.73	ลดลง
E.102	น้ำชี	อ. เมืองยโสธร จ. ยโสธร	9.20	-	9.94	-	0.74	ลดลง
E.2A	ชี	อ. เมืองยโสธร จ. ยโสธร	12.00	1030.00	12.37	1,323.99	0.37	ลดลง
E.20A	ชี	อ. มหาชัย จ. ยโสธร	10.00	1100.00	10.64	1,461.64	0.64	ลดลง
M.184	มูล	อ. พัทลุง จ. นครราชสีมา	5.30	132.00	5.75	165.50	0.45	ทรงตัว
M.104	มูล	อ. คูเมือง จ. บุรีรัมย์	8.00	1500.00	8.45	-	0.45	ลดลง
M.159	ลำชี	อ. จอมพระ จ. สุรินทร์	8.20	265.00	8.28	263.40	0.08	ลดลง
M.4	มูล	อ. ท่าตูม จ. สุรินทร์	8.00	960.00	8.67	1,730.50	0.67	ลดลง
M.5	มูล	อ. ราษีไศล จ. ศรีสะเกษ	10.75	2170.00	12.10	-	1.35	ลดลง
M.9	ห้วยสำราญ	อ. เมืองศรีสะเกษ จ. ศรีสะเกษ	10.00	195.00	12.01	-	2.01	ลดลง
M.182	มูล	อ. ทุ่งศรีภูมิ จ. ศรีสะเกษ	10.40	1584.00	13.71	2,553.50	3.31	ลดลง
E.98	ชี	อ. เขื่อนมโน จ. อุบลราชธานี	10.00	1075.00	11.15	1,357.50	1.15	ลดลง
M.7	มูล	อ. เมืองอุบลราชธานี จ. อุบลราชธานี	7.00	2300.00	10.87	5,111.50	3.87	ลดลง
M.11B	มูล	อ. ทุ่งศรีภูมิ จ. อุบลราชธานี	8.00	1500.00	8.57	5,869.50	0.57	ลดลง
C.35	เจ้าพระยา	อ. พระนครศรีอยุธยา จ. พระนครศรีอยุธยา	4.35	1155.00	5.59	1,489.00	1.24	ลดลง
C.36	คลองโม่ง	อ. บางบาล จ. พระนครศรีอยุธยา	4.36	420.00	6.95	937.00	2.59	ลดลง
C.37	คลองบางบาล	อ. บางบาล จ. พระนครศรีอยุธยา	4.14	135.00	5.75	280.00	1.61	ลดลง
C.67	น้อย	อ. เสนา จ. พระนครศรีอยุธยา	2.75	-	5.74	-	2.99	ลดลง
C.68	น้อย	อ. เสนา จ. พระนครศรีอยุธยา	3.20	-	4.93	-	1.73	ลดลง
T.13	ท่าจีน	อ. สทิงพระ จ. สุราษฎร์ธานี	2.40	-	3.46	-	1.06	เพิ่มขึ้น
T.15	ท่าจีน	อ. บางเลน จ. นครปฐม	3.10	-	3.12	-	0.02	เพิ่มขึ้น
T.1	ท่าจีน	อ. นครชัยศรี จ. นครปฐม	1.66	-	2.21	-	0.55	เพิ่มขึ้น

สรุปพื้นที่ประสบอุทกภัย กรมชลประทาน (วันที่ 23 ต.ค. 65)

- พื้นที่ได้รับผลกระทบรวม 56 จังหวัด ดังนี้
 - จังหวัดที่เข้าสู่ภาวะปกติ 27 จังหวัด ได้แก่ จังหวัดเมืองสอง เชียงใหม่ น่าน ลำพูน พะเยา ลำปาง เชียงราย อุดรธานี สุโขทัย กำแพงเพชร ตาก อุดรธานี เลยหนองคาย นครนายก ปราจีนบุรี จันทบุรี ชลบุรี ระยอง ตราด สระแก้ว สมุทรปราการ กาญจนบุรี ระนอง ชุมพรภูเก็ต และสงขลา
 - จังหวัดที่ประสบอุทกภัย 29 จังหวัด ได้แก่ จังหวัดพิจิตร พิษณุโลก นครสวรรค์หนองบัวลำภู ชัยภูมิ ขอนแก่น กาฬสินธุ์ ร้อยเอ็ด มหาสารคาม ยโสธร อุบลราชธานี นครราชสีมา ศรีสะเกษ สุรินทร์ บุรีรัมย์ ฉะเชิงเทรา ลพบุรี เพชรบูรณ์ สระบุรี ปทุมธานี พระนครศรีอยุธยา อ่างทองสิงห์บุรี ชัยนาท อุทัยธานี สุพรรณบุรี นครปฐม สตูล และตรัง

สถานการณ์น้ำในกลุ่มน้ำเจ้าพระยา (วันที่ 23 ต.ค. 65)

แม่น้ำปิง สถานี P.17 อ.บรรพตพิสัย จ.นครสวรรค์ ปริมาณน้ำไหลผ่าน 252 ลบ.ม./วินาที (เมื่อวาน 288 ลบ.ม./วินาที) ระดับน้ำ +34.97 ม.รทก. ต่ำกว่าตลิ่ง 4.71 ม.

แม่น้ำน่าน สถานี N.67 อ.ชุมแสง จ.นครสวรรค์ ปริมาณน้ำไหลผ่าน 1,240 ลบ.ม./วินาที (เมื่อวาน 1,262 ลบ.ม./วินาที) ระดับน้ำ +27.19 ม.รทก. ต่ำกว่าตลิ่ง 1.11 ม.

แม่น้ำเจ้าพระยา สถานี C.2 อ.เมือง จ.นครสวรรค์ ปริมาณน้ำไหลผ่าน 2,563 ลบ.ม./วินาที (เมื่อวาน 2,629 ลบ.ม./วินาที) ระดับน้ำ +24.25 ม.รทก. ต่ำกว่าตลิ่ง 1.45 ม.

เขื่อนเจ้าพระยา สถานี C.13 อ.สรรพยา จ.ชัยนาท ปริมาณน้ำไหลผ่าน 2,602 ลบ.ม./วินาที (เมื่อวาน 2,714 ลบ.ม./วินาที) ระดับน้ำเหนือเขื่อน +17.70 ม.รทก. (เมื่อวาน +17.67 ม.รทก) ระดับน้ำท้ายเขื่อน 16.13 ม.รทก.

แม่น้ำป่าสัก เขื่อนป่าสักชลสิทธิ์ ระบาย 240.88 ลบ.ม./วินาที (เมื่อวาน 280.88 ลบ.ม./วินาที) ท้ายเขื่อนพระรามหกที่สถานีวัดน้ำ S.26 ปริมาณน้ำไหลผ่าน 496 ลบ.ม./วินาที (เมื่อวาน 522 ลบ.ม./วินาที) ปริมาณน้ำคลองระพีพัฒน์ผ่านปตร.พระนารายณ์ 131 ลบ.ม./วินาที (เมื่อวาน 131 ลบ.ม./วินาที)

แม่น้ำเจ้าพระยา C.29A อ.บางไทร จ.พระนครศรีอยุธยา ปริมาณน้ำไหลผ่านเฉลี่ย 2,960 ลบ.ม./วินาที (เมื่อวาน 3,014 ลบ.ม./วินาที)

