

# รายงานสถานการณ์น้ำ

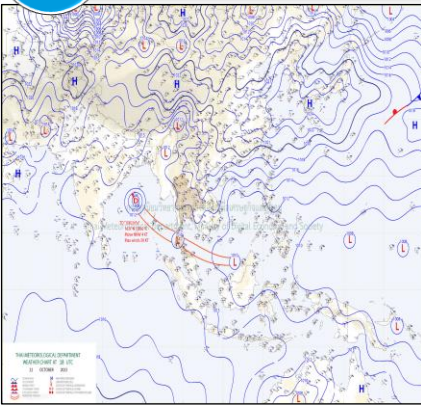
ศูนย์ปฏิบัติการน้ำอัจฉริยะ โทร. 02 669 2560 E-mail : wmsc.1460@gmail.com



วันจันทร์ที่ 23 ตุลาคม 2566

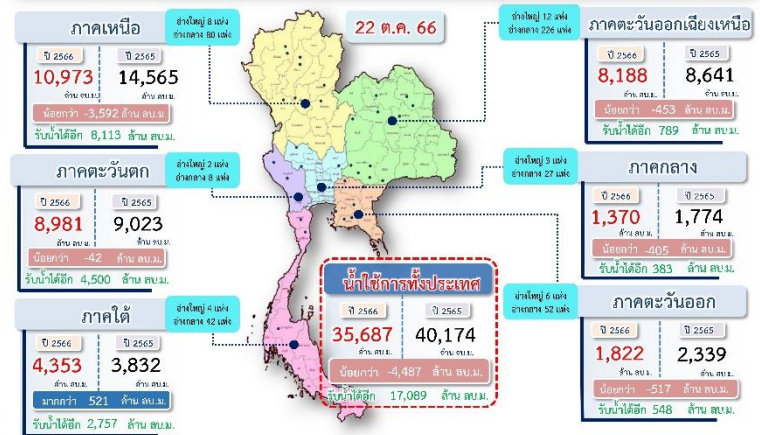
## สภาพภูมิอากาศ และปริมาณฝน (วันที่ 23 ต.ค. 66 เวลา 06.00 น.)

บริเวณความกดอากาศสูงหรือมวลอากาศเย็นกำลังปานกลางจากประเทศจีนแผ่ปกคลุมประเทศไทยตอนบน และทะเลจีนใต้ ลักษณะเช่นนี้ทำให้ประเทศไทยตอนบนมีฝนน้อย ในขณะที่ร่องมรสุมพาดผ่านภาคใต้ ประกอบกับมรสุมตะวันตกเฉียงใต้ยังคงพัดปกคลุมทะเลอันดามัน ภาคใต้ตอนล่าง และอ่าวไทยตอนล่าง ทำให้ภาคใต้มีฝนตกหนักบางแห่ง



ปริมาณฝนตก 24 ชั่วโมงที่ผ่านมา สูงสุด 3 ลำดับ ได้แก่ อ.ถ้าพรอนรา จ.นครศรีธรรมราช 153.0 มม. อ.บ้านตาขุน จ.สุราษฎร์ธานี 135.0 มม. และ อ.ฉวาง จ.นครศรีธรรมราช 115.2 มม.  
แหล่งที่มา สำนักงานทรัพยากรน้ำแห่งชาติ (สทนช.)

## ปริมาณน้ำใช้การ อ่างเก็บน้ำขนาดใหญ่และขนาดกลาง



## สถานการณ์น้ำ 4 เขื่อนหลักกลุ่มเจ้าพระยา (ข้อมูล ณ วันที่ 23 ต.ค. 66)

สภาพน้ำในอ่างเก็บน้ำ ภูมิพล สิริกิติ์ แควน้อยฯ และป่าสักฯ วันที่ 23 ตุลาคม 2566

อ่างเก็บน้ำ	ปริมาณน้ำในอ่างฯ	% ความจุ	ปริมาณน้ำใช้การได้	% ใช้การ	ปริมาณน้ำไหลลงอ่างฯ	เมื่อวาน	วันนี้	เมื่อวาน	วันนี้	รับน้ำได้อีก
ภูมิพล	9,268	69	5,468	57	58.92	63.38	3.00	3.00	4,194	
สิริกิติ์	5,944	63	3,094	46	17.98	14.99	6.99	4.01	3,566	
ภูมิพล+สิริกิติ์	15,212	66	8,562	52	76.90	78.37	9.99	7.01	7,760	
แควน้อยฯ	896	95	853	95	6.98	7.43	4.03	6.05	43	
ป่าสักชลสิทธิ์	967	101	964	101	29.99	30.15	12.98	8.65	0	
<b>รวมทั้งหมด</b>	<b>17,075</b>	<b>69</b>	<b>10,379</b>	<b>57</b>	<b>113.87</b>	<b>115.95</b>	<b>27.01</b>	<b>21.71</b>	<b>7,803</b>	

\*หมายเหตุ: ( ) คือ เติบความสูงเกินปกติ (หน่วย : ล้าน ลบ.ม.)

## กิจกรรมและการให้ความช่วยเหลือของกรมชลประทาน

โครงการส่งน้ำและบำรุงรักษาผักไห่ สำนักงานชลประทานที่ 12 ดำเนินการกำจัดวัชพืชและผักตบชวา โดยเครื่องจักรกลเรือชุดและเรือกำจัดวัชพืช บริเวณคลองผักไห่-เจ้าเจ็ด ตำบลท่าดินแดง อำเภอผักไห่ จังหวัดพระนครศรีอยุธยา เพื่อเพิ่มประสิทธิภาพการระบายน้ำ



## สถานการณ์น้ำท่า กรมชลประทาน (ข้อมูล วันที่ 23 ต.ค. 66 เวลา 06.00 น.)

สถานี	แม่น้ำ	ที่ตั้ง	ระดับสูง (เมตร)	ความจุ (ลบ.ม./วินาที)	ระดับน้ำ (เมตร)	ปริมาณน้ำ (ลบ.ม./วินาที)	(+)สูง/(-)ต่ำกว่าตลิ่ง (เมตร)	แนวโน้ม
Y.16	ยม	อ. บางระกำ จ. พิษณุโลก	7.30	-	9.77	458.40	2.47	ลดลง
Y.64	ยม	อ. บางระกำ จ. พิษณุโลก	6.40	352.00	8.79	727.70	2.39	ลดลง
E.8A	ชี	อ. เมืองมหาสารคาม จ. มหาสารคาม	9.50	700.00	9.56	710.40	0.06	ลดลง
E.66A	ชี	อ. จัตุรัส จ. ร้อยเอ็ด	11.60	730.00	12.11	806.12	0.51	ลดลง
E.87	ลำปาว	อ. กมลาไสย จ. กาฬสินธุ์	8.50	290.00	8.96	313.90	0.46	ลดลง
E.95A	ชี	อ. ราชบุรี จ. ร้อยเอ็ด	6.60	-	8.72	1,185.43	2.12	ลดลง
E.18	ชี	อ. พุ่งฆ้องวง จ. ร้อยเอ็ด	9.80	1,050.00	10.45	1,206.00	0.65	ลดลง
E.102	น้ำขิง	อ. เมืองยโสธร จ. ยโสธร	9.50	-	9.88	-	0.38	ลดลง
E.2A	ชี	อ. เมืองยโสธร จ. ยโสธร	12.00	1,020.00	12.76	1,384.80	0.76	ลดลง
E.20A	ชี	อ. มหาชนะชัย จ. ยโสธร	10.00	1,100.00	10.74	1,526.67	0.74	ลดลง
M.7	มูล	อ. เมืองอุบลราชธานี จ. อุบลราชธานี	7.00	2,300.00	7.41	2,536.00	0.41	ลดลง
C.36	คลองโมนง	อ. บางบาล จ. พระนครศรีอยุธยา	4.36	425.00	4.88	499.00	0.52	ลดลง
C.67	น้อย	อ. เสนา จ. พระนครศรีอยุธยา	2.75	-	4.11	-	1.36	ลดลง
T.10	ท่าจีน	อ. เมืองสุพรรณบุรี จ. สุพรรณบุรี	3.50	-	3.89	-	0.39	เพิ่มขึ้น
T.15	ท่าจีน	อ. บางเลน จ. นครปฐม	1.80	-	2.08	-	0.28	เพิ่มขึ้น

## สรุปพื้นที่ประสบอุทกภัย กรมชลประทาน (วันที่ 23 ต.ค. 66)

### พื้นที่ประสบอุทกภัยรวม 56 จังหวัด ดังนี้

- ❖ **จังหวัดที่เข้าสู่ภาวะปกติ 41 จังหวัด** ได้แก่ จังหวัดเชียงใหม่ เชียงราย ลำพูน ลำปาง แม่ฮ่องสอน พะเยา อุดรดิตถ์ น่าน พิษณุโลก นครสวรรค์ พิจิตร แพร่ ตาก กำแพงเพชร สุโขทัย เลย สกลนคร บึงกาฬ มหาสารคาม อุดรธานี นครพนม นครราชสีมา สระแก้ว นครนายก ระยอง จันทบุรี ปราจีนบุรี ตราด สมุทรปราการ ฉะเชิงเทรา เพชรบูรณ์ ลพบุรี สระบุรี ปทุมธานี ระนอง ชุมพร ภูเก็ต พังงา นครศรีธรรมราช สตูล และตรัง
- ❖ **จังหวัดที่ประสบอุทกภัย 15 จังหวัด** ได้แก่ จังหวัดหนองบัวลำภู ร้อยเอ็ด ขอนแก่น กาฬสินธุ์ ชัยภูมิ ยโสธร อ่างทอง อ่างทอง อุดรธานี พระนครศรีอยุธยา กรุงเทพมหานคร ชัยนาท อ่างทอง อุทัยธานี สุพรรณบุรี และนครปฐม

## สถานการณ์น้ำในลุ่มน้ำเจ้าพระยา (วันที่ 23 ต.ค. 66)

- แม่น้ำปิง สถานี P.17** อ.บรรพตพิสัย จ.นครสวรรค์ ปริมาณน้ำไหลผ่าน 545 ลบ.ม./วินาที (เมื่อวาน 590 ลบ.ม./วินาที) ระดับน้ำ +36.16 ม.รทก. ต่ำกว่าตลิ่ง 2.54 ม.
- แม่น้ำน่าน สถานี N.67** อ.ชุมแสง จ.นครสวรรค์ ปริมาณน้ำไหลผ่าน 1,139 ลบ.ม./วินาที (เมื่อวาน 1,153 ลบ.ม./วินาที) ระดับน้ำ +26.79 ม.รทก. ต่ำกว่าตลิ่ง 1.51 ม.
- แม่น้ำเจ้าพระยา สถานี C.2** อ.เมือง จ.นครสวรรค์ ปริมาณน้ำไหลผ่าน 1,974 ลบ.ม./วินาที (เมื่อวาน 2,018 ลบ.ม./วินาที) ระดับน้ำ +22.97 ม.รทก. ต่ำกว่าตลิ่ง 2.73 ม.
- เขื่อนเจ้าพระยา สถานี C.13** อ.สรรพยา จ.ชัยนาท ปริมาณน้ำไหลผ่าน 1,650 ลบ.ม./วินาที (เมื่อวาน 1,650 ลบ.ม./วินาที) ระดับน้ำเหนือเขื่อน +16.88 ม.รทก. (เมื่อวาน +16.98 ม.รทก.) ระดับน้ำท้ายเขื่อน +13.35 ม.รทก.
- แม่น้ำป่าสัก** เขื่อนป่าสักชลสิทธิ์ ระบาย 150 ลบ.ม./วินาที (เมื่อวาน 100 ลบ.ม./วินาที) ท้ายเขื่อนพระรามหก ปริมาณน้ำไหลผ่าน 125 ลบ.ม./วินาที (เมื่อวาน 123 ลบ.ม./วินาที) ปริมาณน้ำคลองระพีพัฒน์ผ่านปตร.พระนารายณ์ 59 ลบ.ม./วินาที (เมื่อวาน 58 ลบ.ม./วินาที)
- แม่น้ำเจ้าพระยา C.29A** อ.บางไทร จ.พระนครศรีอยุธยา ปริมาณน้ำไหลผ่านเฉลี่ย 1,544 ลบ.ม./วินาที (เมื่อวาน 1,593 ลบ.ม./วินาที)
- รับน้ำเข้าฝั่งตะวันตก** 395 ลบ.ม./วินาที (เมื่อวาน 396 ลบ.ม./วินาที)
- รับน้ำเข้าฝั่งตะวันออก** 191 ลบ.ม./วินาที (เมื่อวาน 191 ลบ.ม./วินาที)



สามารถติดตามสถานการณ์น้ำได้ที่ <http://wmsc.rid.go.th/>

