

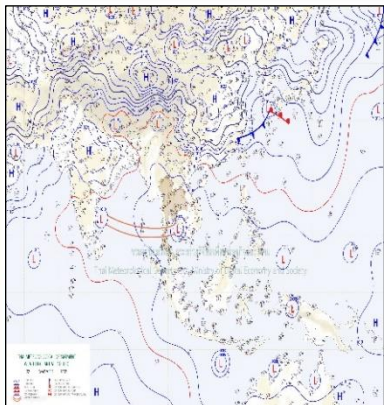
รายงานสถานการณ์น้ำ

ศูนย์ปฏิบัติการน้ำอัจฉริยะ โทร. 02 669 2560 E-mail : wmsc.1460@gmail.com



วันพุธที่ 23 พฤศจิกายน 2565

สภาพภูมิอากาศ และปริมาณฝน (วันที่ 23 พ.ย. 65 เวลา 06.00 น.)

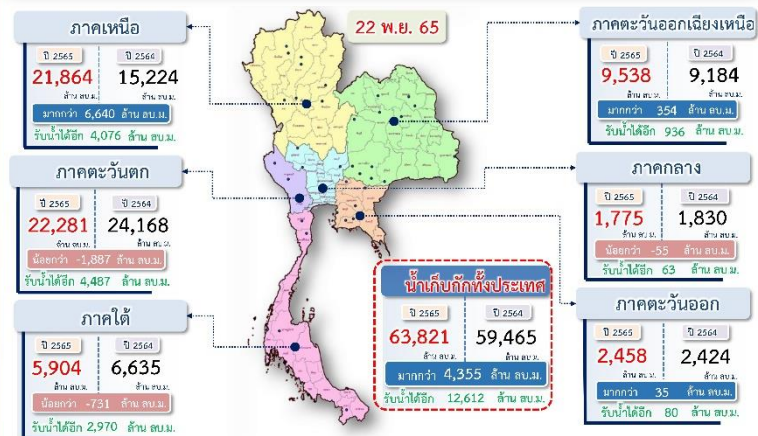


ห่อหมกความกดอากาศต่ำกำลังแรงปกคลุมอ่าวไทยตอนบนและภาคตะวันออกเฉียงเหนือ ประกอบกับร่องมรสุมพาดผ่านภาคใต้ตอนบน ลักษณะเช่นนี้ทำให้ประเทศไทยตอนบนมีฝนตกหนักบางแห่ง และมีฝนตกหนักถึงหนักมากบริเวณภาคตะวันออกเฉียงเหนือ และภาคใต้สำหรับคลื่นลมบริเวณทะเลอันดามันและอ่าวไทยมีกำลังแรงขึ้น

ปริมาณฝนตก 24 ชั่วโมงที่ผ่านมาสูงสุด 3 ลำดับ ได้แก่ อ.สุสำราญ จ.ระนอง 175.0 มม. อ.ฉวาง จ.นครศรีธรรมราช 128.6 มม. และ อ.เมืองพังงา จ.พังงา 102.5 มม.

แหล่งที่มา สำนักงานทรัพยากรน้ำแห่งชาติ (สทนช.)

ปริมาณน้ำ เก็บกัก อย่างเก็บน้ำขนาดใหญ่และขนาดกลาง



สถานการณ์น้ำท่า กรมชลประทาน (ข้อมูล วันที่ 23 พ.ย. 65 เวลา 06.00น.)

สถานี	แม่น้ำ	ที่ตั้ง	ระดับตลิ่ง (เมตร)	ความจุ (ลบ.ม./วินาที)	ระดับน้ำ (เมตร)	ปริมาณน้ำ (ลบ.ม./วินาที)	(+)/สูง/(-)ต่ำ กว่าตลิ่ง (เมตร)	แนวโน้ม	
E.66A	ชี	อ. จัฟฟาร	จ. ร้อยเอ็ด	11.60	721.00	10.91	661.35	-0.69	ลดลง
E.95	ชี	อ. เขียวขี้หมู	จ. ร้อยเอ็ด	7.50	860.00	7.56	870.58	0.06	ลดลง
E.18	ชี	อ. พงษ์เทพาง	จ. ร้อยเอ็ด	9.80	1,010.00	8.96	879.44	-0.84	ลดลง
E.2A	ชี	อ. เมืองโซทร	จ. ยโสธร	12.00	1,030.00	11.72	997.14	-0.28	ลดลง
E.97	ชี	อ. คำเขื่อนแก้ว	จ. ยโสธร	12.50	1,068.00	11.63	977.56	-0.87	ลดลง
E.20A	ชี	อ. มหาชนะชัย	จ. ยโสธร	10.00	1,100.00	9.94	1,085.80	-0.06	ลดลง
E.98	ชี	อ. เขื่อนไถ	จ. อุบลราชธานี	10.00	1,075.00	10.10	1,097.00	0.10	ลดลง
M.7	มูล	อ. เมืองอุบลราชธานี	จ. อุบลราชธานี	7.00	2,300.00	6.59	2,054.00	-0.41	ลดลง
T.13	ท่าจีน	อ. สองพี่น้อง	จ. สุพรรณบุรี	2.40	-	2.96	-	0.56	ลดลง
T.1	ท่าจีน	อ. นครชัยศรี	จ. นครปฐม	1.66	-	1.71	-	0.05	ลดลง
X.275	แม่น้ำปาดานี	อ. เมืองปัตตานี	จ. ปัตตานี	2.00	-	2.04	-	0.04	ลดลง

สรุปพื้นที่ประสบอุทกภัย กรมชลประทาน (วันที่ 23 พ.ย. 65)

พื้นที่ได้รับผลกระทบรวม 63 จังหวัด ดังนี้

- ❖ จังหวัดที่เข้าสู่ภาวะปกติ 55 จังหวัด ได้แก่ จังหวัดแม่ฮ่องสอน เชียงใหม่ น่าน ลำพูน พะเยา ลำปาง เชียงราย อุดรดิตต์ พิษณุโลก นครสวรรค์ พิจิตร สุโขทัย กำแพงเพชร ตาก อุตรดิตถ์ เลยหนองบัวลำภูหนองคายขอนแก่นกาฬสินธุ์ชัยภูมิมหาสารคามศรีสะเกษนครราชสีมาสุรินทร์บุรีรัมย์นครนายกปราจีนบุรีฉะเชิงเทราจันทบุรีชลบุรีระยองตราดสระแก้วลพบุรีเพชรบูรณ์สระบุรีสมุทรปราการปทุมธานีชัยนาทสิงห์บุรีอุทัยธานีกาญจนบุรีประจวบคีรีขันธ์ระนองชุมพรสุราษฎร์ธานีภูเก็ตนครศรีธรรมราชสตูลพัทลุงสงขลาตรังยะลาและนราธิวาส
- ❖ จังหวัดที่ประสบอุทกภัย 8 จังหวัด ได้แก่ จังหวัดร้อยเอ็ดยโสธรอุบลราชธานีพระนครศรีอยุธยาอ่างทองสุพรรณบุรีนครปฐมและปัตตานี

สถานการณ์น้ำในลุ่มน้ำเจ้าพระยา (วันที่ 23 พ.ย. 65)

- แม่น้ำปิง สถานี P.17** อ.บรรพตพิสัย จ.นครสวรรค์ ปริมาณน้ำไหลผ่าน 190 ลบ.ม./วินาที (เมื่อวาน 182 ลบ.ม./วินาที) ระดับน้ำ +34.73 ม.รทก. ต่ำกว่าตลิ่ง 5.10 ม.
- แม่น้ำน่าน สถานี N.67** อ.ชุมแสง จ.นครสวรรค์ ปริมาณน้ำไหลผ่าน 376 ลบ.ม./วินาที (เมื่อวาน 391 ลบ.ม./วินาที) ระดับน้ำ +21.24 ม.รทก. ต่ำกว่าตลิ่ง 7.06 ม.
- แม่น้ำเจ้าพระยา สถานี C.2** อ.เมือง จ.นครสวรรค์ ปริมาณน้ำไหลผ่าน 586 ลบ.ม./วินาที (เมื่อวาน 606 ลบ.ม./วินาที) ระดับน้ำ +18.77 ม.รทก. ต่ำกว่าตลิ่ง 6.93 ม.
- เขื่อนเจ้าพระยา สถานี C.13** อ.สรรพยา จ.ชัยนาท ปริมาณน้ำไหลผ่าน 293 ลบ.ม./วินาที (เมื่อวาน 327 ลบ.ม./วินาที) ระดับน้ำเหนือเขื่อน +16.55 ม.รทก. (เมื่อวาน +16.55 ม.รทก.) ระดับน้ำท้ายเขื่อน 7.14 ม.รทก.
- แม่น้ำป่าสัก** เขื่อนป่าสักชลสิทธิ์ ระบาย 5.08 ลบ.ม./วินาที (เมื่อวาน 5.08 ลบ.ม./วินาที) เขื่อนพระรามหกปริมาณน้ำไหลผ่าน 5.27 ลบ.ม./วินาที (เมื่อวาน 10.47 ลบ.ม./วินาที) ปริมาณน้ำคลองระพีพัฒน์ผ่านปตร.พระนารายณ์และทรบ.ปากคลองระพีพัฒน์ 90 ลบ.ม./วินาที (เมื่อวาน 91 ลบ.ม./วินาที)
- แม่น้ำเจ้าพระยา C.29A** อ.บางไทร จ.พระนครศรีอยุธยา ปริมาณน้ำไหลผ่านเฉลี่ย 1,494 ลบ.ม./วินาที (เมื่อวาน 1,500 ลบ.ม./วินาที)

สถานการณ์น้ำ 4 เขื่อนหลักลุ่มน้ำเจ้าพระยา (ข้อมูล ณ วันที่ 23 พ.ย. 65)

สภาพน้ำในอ่างเก็บน้ำ ภูมิพล สิริกิตี แควน้อยฯ และป่าสักฯ วันที่ 23 พฤศจิกายน 2565

อ่างเก็บน้ำ	ปริมาณน้ำในอ่างฯ		ปริมาณน้ำใช้การได้		ปริมาณน้ำไหลลงอ่างฯ		ปริมาณน้ำระบาย		รับน้ำได้อีก
	ปริมาณน้ำ	% ความจุ	ปริมาณน้ำ	% ใช้การ	วันที่	เมื่อวาน	วันที่	เมื่อวาน	
ภูมิพล	12,138	90	8,338	86	8.76	14.84	8.00	8.00	1,324
สิริกิตี	6,817	72	3,967	60	7.48	5.33	8.94	9.00	2,693
ภูมิพล+สิริกิตี	18,955	83	12,305	75	16.24	20.17	16.94	17.00	4,017
แควน้อยฯ	939	100	896	100	1.73	1.19	2.59	2.59	0
ป่าสักชลสิทธิ์	960	100	957	100	1.00	1.00	0.44	0.44	0
รวมทั้งหมด	20,853	84	14,157	78	18.97	22.36	19.97	20.03	4,018

*หมายเหตุ : () คือ เกินความจุเก็บกักปกติ

(หน่วย : ล้าน ลบ.ม.)

กิจกรรมและการให้ความช่วยเหลือของกรมชลประทาน



สำนักเครื่องจักรกล สำนักงานชลประทานที่ 6 ดำเนินการขุดลอกและกำจัดวัชพืชอย่างสม่ำเสมอ ตำบลโนนทอง อำเภอเกษตรสมบูรณ์ จังหวัดชัยภูมิ ในพื้นที่โครงการส่งน้ำและบำรุงรักษาพรม-เชิญ เพื่อเร่งดำเนินการฟื้นฟู และเพิ่มพื้นที่การกักเก็บน้ำ



สามารถติดตามสถานการณ์น้ำได้ที่ <http://wmsc.rid.go.th/>

